

広報

ふじ

1 1
2002
No.793

迎春

主な内容

20世紀 写真のなかの富士Ⅱ
～東海道の町なみ～

新春のごあいさつ

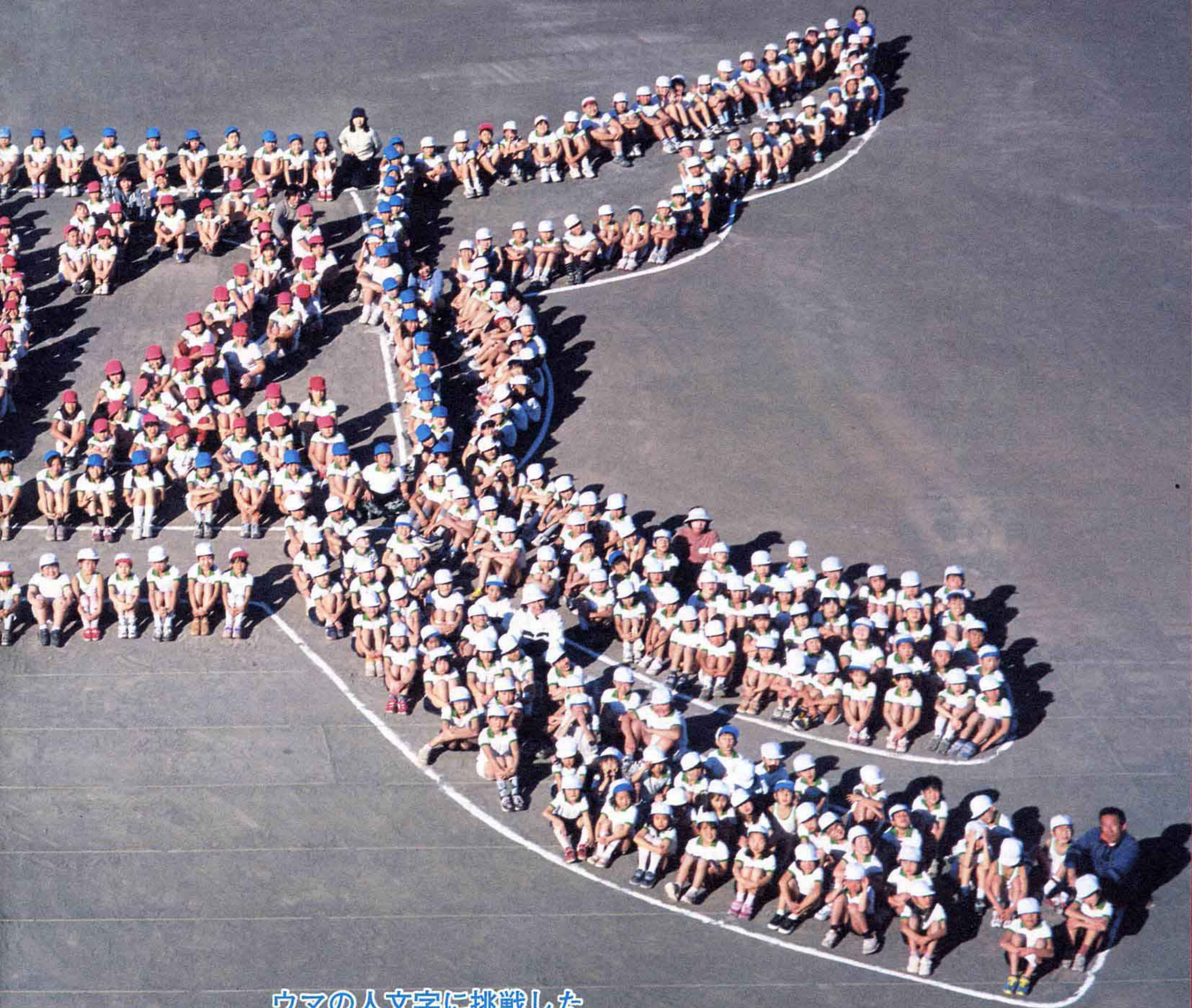
元旦号恒例プレゼントクイズ

こちら編集長

新年明けましておめでとうございます。ことしの干支であるウマの人文字の
できばえはいかがでしょう。元気な子どもたちに協力してもらい、こと
しを力強く前に走り進む願いを込めた作品にしました。

このウマのように、ことしも編集室は市民の皆さんと行政とのパイプ役と
なるため、市内を駆けめぐりたいと思います。皆さんのご意見や情報をお待
ちしていますので、ことしもどうぞよろしくお願いいたします。

人 口 241,945人 (前月比+148)
男 120,457人 (+45) 女 121,488人 (+103)
世 帯 82,793世帯 (+159) 12月1日現在
編集・発行 富士市総務部広報広聴課
〒417-8601 静岡県富士市永田町1-100
☎51-0123 ㊟51-1456
ホームページ <http://www.city.fuji.shizuoka.jp/>



ウマの人文字に挑戦した
岩松北小学校の皆さん

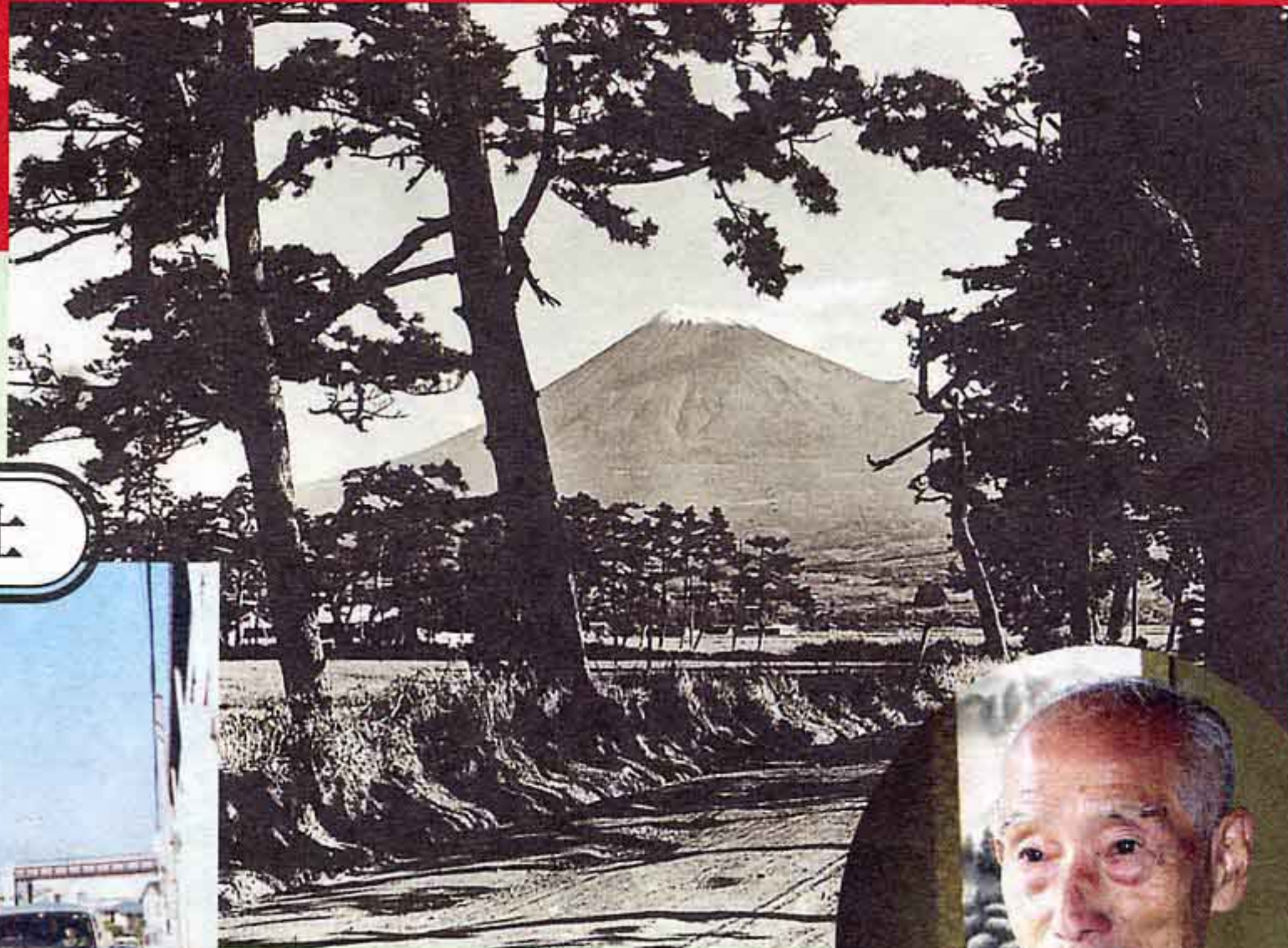


現在の吉原小学校



戦後間もないころの吉原小学校

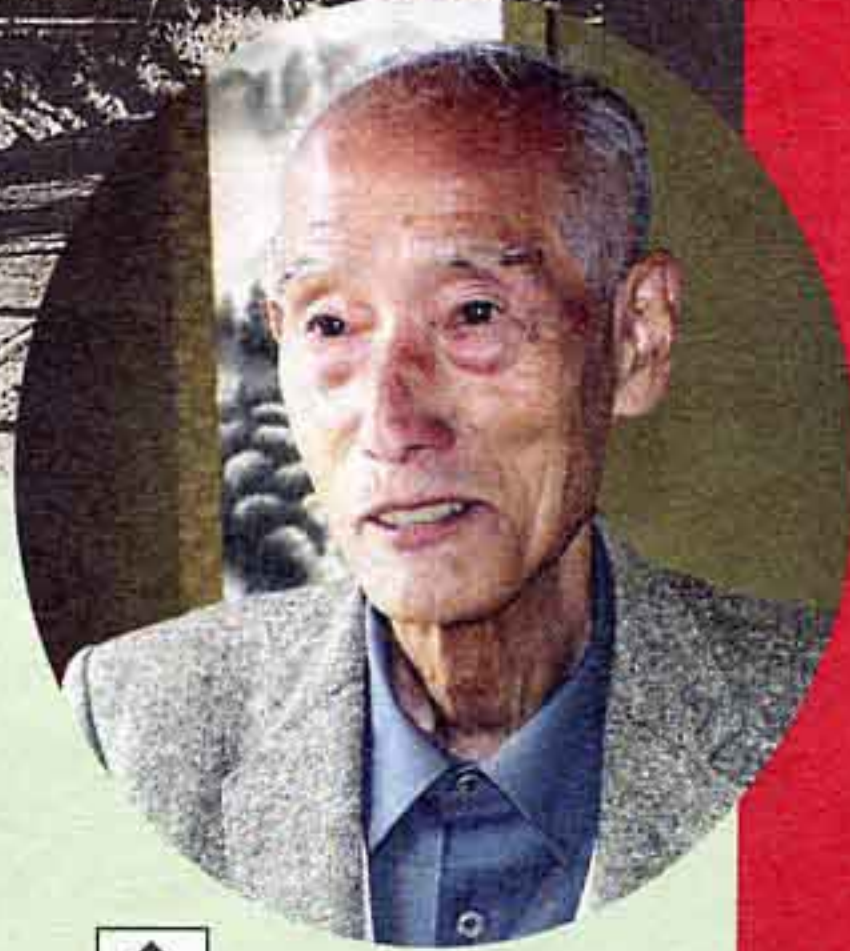
東海道に宿駅制がしかれて、ことしで401年目。東海道の歴史に新しい1ページを加える年です。市立博物館では開館20周年を記念し、市民の皆さんから古い時代の写真を募集し、「20世紀 写真のなかの富士Ⅱ～東海道の町なみ～」展を開催します。その中から現在の写真とともに4点を紹介し、その場所にまつわるお話を伺いました。家族や友達と、懐かしいあそこ、あの場所を見つけてみませんか。



左富士



▲明治時代の左富士



静岡県文化財保存協会副会長

奈木 盛雄 さん

(国久保三)

◆人生の変遷に、左富士の思い出

私の生まれは沼津市の原で、大正十五年に今泉にある親戚の家へ行くため、父と鈴川駅（現在の吉原駅）から馬車鉄道に乗って左富士を通り新橋でありたのが、私と左富士の最初の出会いでした。昭和十年に依田原にあった会社に勤めたので、鈴川駅から毎日徒歩で左富士を通って通勤することになりました。夜十一時ごろに歩いて帰るときには、人影もなくフククウがホウホウと鳴いていても寂しかったですね。戦後、吉原市役所に勤めました。仕事でユニセフ駐日代表団の外国人に「安藤広重の東海道五十三次の左富士が見たい」と言われて案内したら、絵と今残る一本の松の枝ぶりが違うと言われて困りましたよ（笑）。でもとても喜んで、力強く握手をしてくれました。その手の痛みをよく覚えています。

東海道の町なみ

二十世紀写真のなかの富士Ⅱ

新春のごあいさつ

富士市長

鈴木 清見



富士市議会議長

前島 貞一



明けましておめでとうございます。ことしは、第五十八回国民体育大会「NEW!!わかふじ国体」のプレ大会が開催されます。

多くの市民の皆様の参加・協力を得て、明年の本番に向け盛り上げていきたいと願っています。

また、総合福祉の拠点として「フィランセ」が完成いたします。

これを契機に一人一人が人間として尊重され、生き生きと輝いて暮らすことのできるまちを目指し、富士山に象徴される富士市らしさを生かしながら、魅力と力強さを実感できるまちづくりを進めてまいります。

明けましておめでとうございます。皆様には新年をお健やかに迎えのことと心よりお喜び申し上げます。

富士市議会は本年も、より豊かな住みよいまちづくりを目指して、市民の皆様への負託に精一杯応えてまいります。また、二年目となります第四次富士市総合計画の確実な推進と、皆様さまざまな行政需要への的確な対応、簡素で効率的な行政改革に、なお一層努力してまいります。

どうか本年も、相変わらぬご支援、ご協力を賜りますようお願い申し上げます。



吉原本町



昭和30年代の吉原本町通り



イラストは
富士市出身の漫画家・望月あきらさん
によるものです



吉原2丁目にお住まいの
神尾 世利子 さん

◆あのころの活気を再び

昭和三十五年、清水市からここに嫁いできました。当時は、アーケードもなく、軒の低いお店が連なっていました。が、「吉原の街に来れば、何でもそろ」と、いつもたくさんの人でにぎわっていました。ガラス戸をはめ、冬はお客さんに暖まってもらうように火鉢の火をおこしました。仕事も忙しく子育てもしながらの毎日でしたが、家族が健康で仲がよいことが私の支えでした。

今、商店街もあのころの活気を取り戻そうと頑張っています。後継者も育ちつつあるので、また再び商店街が活気づくことが今の私の夢であり、願いですね。



▲昭和40年ごろの身延線本市場停留所の踏切

◆懐かしい遮断機の音

今の富士緑道は、昔、身延線が通っていたところです。写真は、その当時の身延線本市場停留所です。電車が来ると遮断機をおろす「踏切番」がいて、手でレバーを回して遮断機をおろしていました。

昭和三十年代に入って自動車が普及し、遮断機がおりるときのチリンチリンという音がすると、身延線本市場停留所の踏切からひどい交通渋滞になるようになりました。また、身延線の線路は急カーブで、スピードも出せませんでした。身延線の西回りへの変更により、昭和四十四年九月二十七日に本市場停留所が廃止。その最終電車の切符を、記念にと夜十時ごろ買いに行きましたよ。

富士緑道



本市場にお住まいの
野村 廣次 さん

富士本町



▲昭和28年の富士本町通り

◆あのナシは、おいしかった

昭和の初め、私の子どもころ、本町通りの周りはナシの畑や水田ばかりでした。夏になるとナシを運ぶ牛車や馬車が、朝五時ごろからゴトゴトと通りを行き交っていました。

母が「ごはんだよー」と呼ぶまで、毎日友達と外で遊んでいました。私の家の裏には川が流れていていました。平垣八幡町あたりで梨を川に投げ入れ、プカプカと浮いているナシに沿って歩いてきて家の裏でナシを拾って食べると、ちょうど冷えていて、それはおいしかったですよ。物はない時代でしたが、川も道もきれいでごみ一つ落ちていませんでした。川に素足で入っても、けがをすることもありませんでした。



富士本町にお住まいの
佐野 峯雄 さん



二十世紀 写真のなかの富士II

（東海道の町なみ）

とき 平成十四年一月五日(土)～三月三日(日)

九時～十六時三十分

ところ 市立博物館

休館日 毎週月曜日、一月十五日(火)・十六日(水)、

二月十二日(火)・十三日(水)

入館料 大人百円 小・中学生五十円 (未就学

児は無料)

※望月あきらさんと仲間による「あの頃の吉原」や「松永家・三条家ゆかりの短冊」、「大名の香炉」などの特別展示も併設します。

◎二十世紀の歴史を未来へ

市民の皆さんが参加する展示を目的に「東海道の町なみ」展を企画したところ、多くの皆さんが写真や資料の提供・作成に協力してくれました。

ビデオなどとは違って、写真一枚が持つ情報量は限りがあります。でも、動かない写真の奥にある情景は、忘れていたものを思い出させてくれ、それがまた新鮮な発見にもなります。

これから続いていく時の流れの中で、今もまた新たな歴史のページとなります。ぜひ来館いただき、皆さんの記憶の中の歴史を発掘し、古い時代の風景と対話しながら新たな時代へとつなげていっていただきたいですね。



市立博物館指導主事
内田 昌宏

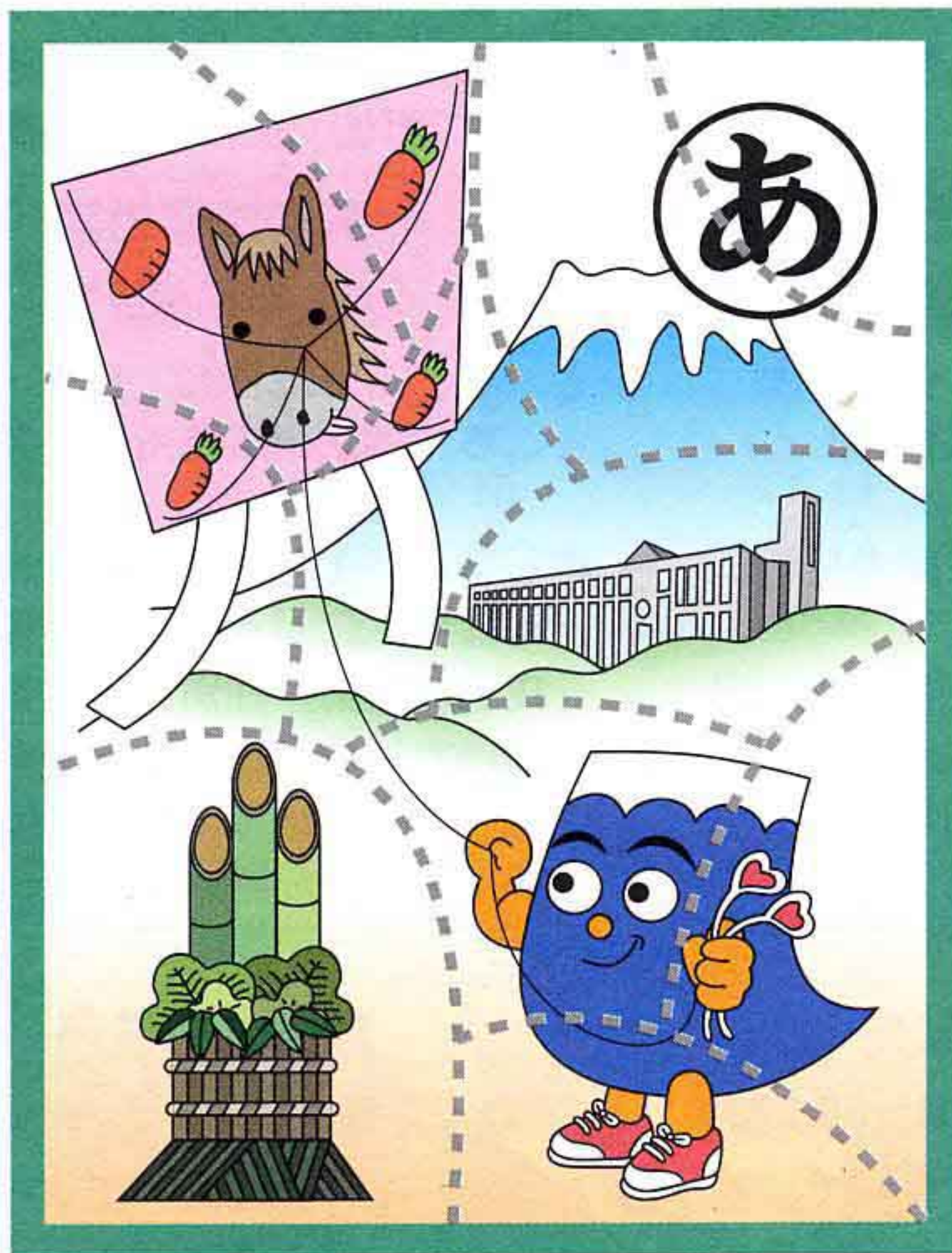


広報ふじ元旦号恒例

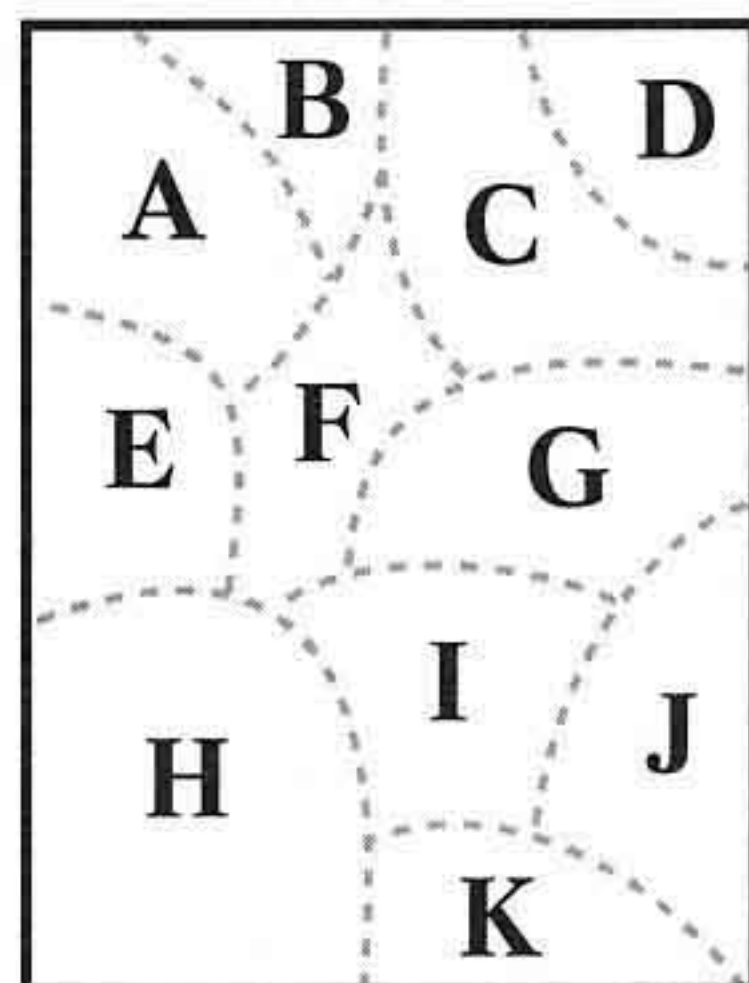
プレゼントクイズ



下の2枚のかるたをよく見て。左側の絵は正しいけれど、右側の絵には、間違いが6つあるよ。わかるかな？間違いがあるところを、右下のA~Kの記号で答えてね。6つの間違いを探して、賞品をもらおう！



あけまして
おめでとう
ございます



プレゼント賞品

①錦織 健 オペラ「コシ・ファン・トゥッテ」
ロゼシアター 3月5日
18:30開演 ペア5組



②ふじ寄席 れいれいしゃ ぼふう
落語／鈴々舎馬風 漫才／昭和
のいるこいる 紙切り／林家二楽
ロゼシアター 2月24日18:30開演
ペア5組

③拡大鏡（第58回
国民体育大会開催
記念）10人



中国名産品5人
(④絵皿、⑤置き物、⑥扇子 各1人、
⑦シルクネクタイ 2人)



⑧クリップ型時計
(富士市・オーシャン
サイド市姉妹都市
提携10周年記念)
10人



⑨かぐや姫
ストラップ
20人



応募方法

はがきまたはEメールに、クイズの答え(A~K)と希望の賞品番号(①~⑨)、郵便番号、住所、氏名、年齢、職業、電話番号、広報ふじ・市民暮らしのカレンダーへのご意見・ご感想などを書いて、〒417-8601富士市役所広報広聴課、kouhou@city.fuji.shizuoka.jpへ(1月15日必着)
※抽せんの結果は、広報ふじ2月5日号で発表します。





ミックスダブルステニス大会

☎ 施設利用振興公社 36-2131

とき 3月3日(日)
ところ 富士総合運動公園庭球場
参加資格 市内在住・在勤・在学の人
を1人含む高校生以上の男女ペア
募集人員 64チーム (先着順)
参加費 1チーム3,000円
申し込み 2月3日～10日に参加費
を持参し、富士総合運動公園
園温水プールへ

「おしゃれ喫茶室」受講生募集

☎ 吉原公民館 53-1580

とき 1月30日(水)～3月7日(木)
13:30～15:30 計6回
ところ 吉原公民館
内容 講演、消防防災庁舎見学、
コンサートなど
対象 一般男女 受講料 300円
定員 70人 (先着順)
申し込み 1月15日・16日の9:00～
17:00に受講料を持参し、吉
原公民館へ

電話加入権の公売

☎ 収税課 55-2730

富士財務事務所などと合同で、差
し押さえた電話加入権を公売します。
※中止になる場合もありますので、
事前に電話で確認してください。
とき 1月22日(火) 10:40～11:00
ところ 県富士総合庁舎3階301会議室
問い合わせ 富士財務事務所納税課
☎65-2123

献血にご協力ください

☎ 社会福祉課 55-2757

● 1月の献血

日	場 所	時 間
7日(月)	市役所駐車場	9:30～15:30
17日(木)		(昼休み)11:00～12:00

● 富士献血会場開設

とき 日・月・火曜日 9:30～12:00、
13:00～15:30 (第2・4月曜日は休み)
ところ 富士市民センター

鈴木清見市長の新年のあいさつ ☎52-1111 (1月10日まで)

1月の水道・下水道料金納入地区

納入期限は 1月31日まで (納入はお早目に、お忘れなく)
納入は手続きが簡単、便利な指定金融機関などの口座振替で
問い合わせ 水道部営業課 55-2846

吉原(弥生町除く)、広見、広見南、青葉台(広見新町、若松町1・3、高
山、茶の木平・荻の原の一部)、元吉原、須津、吉永、原田(原田町3)、田子浦、
大淵(大久保町、城山町)、富士駅北1・2(十兵衛北・水戸島上除く)、
富士南(森島・宮下除く)、鷹岡(厚原西・久沢東・久沢北除く)、天間

NPO (市民活動団体) 研修会

☎ 総務課 55-2705

とき ①1月24日、31日 ②2月
7日、14日 各木曜日 19:00～21:00
①・②から各1日を選択 計2回
ところ 消防防災庁舎5階会議室
内容 講義、ワークショップなど
対象 市内在住の人
定員 60人 (多数の場合は抽せん)
申し込み 1月21日までに申込用紙(総
務課で配布)に記入し、総務課へ

無料法律相談

☎ 市民相談室 55-2750

とき 1月22日(火) 13:00～15:00
ところ 各法律事務所・静岡県弁護
士会
申し込み 1月9日～18日に電話ま
たは往復はがき(往信裏面に住所、
氏名、年齢、性別、電話番号、相
談内容、返信表面に自分の住所、
氏名を記入)で〒410-0832 沼津市
御幸町21-1 静岡県弁護士会沼津支
部へ ☎0559-31-1848

親子遊び講座

☎ 保健女性センター 64-8994

とき 1月31日(木) 10:00～11:30
ところ 保健女性センター
内容 親子でふれあい遊びを楽しむ
対象 6～11か月児とその保護者
持ち物 バスタオル
定員 30組 (先着順)
申し込み 1月22日から受け付けま
す。電話で保健女性センターへ

平成14・15年度入札参加申請受付

☎ 管財課 55-2727

入札や見積もり合わせに参加する
のに必要な「参加申請書」の定期受
付を行います。
とき 2月1日～28日(土・日・
祝日を除く) 9:00～16:00
申し込み 参加申請書(1月7日か
ら管財課で配付します)などの必
要書類を持参し、管財課へ

生活習慣病予防講演会

☎ 保健女性センター 64-8993

とき 2月19日(火) 13:30～15:00
ところ 保健女性センター4階ホール
定員 200人 (先着順)
講師 佐藤 務さん(虎門会稲毛病
院整形外科・健康支援科部
長)
受講料 無料
申し込み 1月28日から受け付けま
す。電話で保健女性センターへ

平成14年消防出初式

☎ 消防本部管理課 55-2851

とき 1月13日(日) 8:30～11:30
内容
①式典 市役所北側駐車場
②分列行進 市役所周辺道路
③消防演技 市役所北側駐車場
④一斉放水 市役所北側駐車場
◆出初式の写真コンクールも実施し
ます。
※雨天の場合は②～④を省略するた
め、写真コンクールは中止します。

ねこの飼い方教室

☎ 環境衛生課 55-2768

とき 2月15日(金) 10:00～11:45
ところ 県富士総合庁舎201会議室
内容 関係法令、健康管理など
対象 猫を飼う予定の人、猫を飼
っている人
定員 40人 受講料 無料
申し込み はがきに住所、氏名、電話
番号、猫の飼育頭数、飼育年数、
現在困っている事を書いて〒416-
0906 本市場441-1 富士保健所動物
保護指導班へ(1月25日消印有効)
※猫は連れて来ないでください。

2歳児むし歯予防教室対象児の変更

☎ 保健女性センター 64-8994

2歳児むし歯予防教室の対象は従
来2歳から2歳6か月児でしたが、
平成14年4月から2歳の誕生月のみ
の実施となり、さらに予約制とな
ります。詳しくは3月配布の14年度健
康カレンダーをごらんください。

暮らしのたより

再就職準備セミナー

☎ 商工労政課 55-2778

とき 2月13日(水)・14日(木) 10:00~15:30
 ところ ラ・ホール富士
 対象 介護、育児などで退職し、再就職に向けて準備をしている人
 定員 20人 (多数の場合は抽せん)
 参加費 無料 (託児あり)
 申し込み 1月18日までに電話またはFAXで商工労政課へ ☎51-1997

織り体験

☎ 市立博物館 21-3380

とき 1月26日、2月23日 各土曜日 10:00~12:00、13:30~15:30
 ところ 歴史民俗資料館
 申し込み 当日直接会場へ
 ※織った物の持ち帰りを希望する人は予約が必要です。1月11日9:00から電話で博物館へ (本人のみ受付)。各日5人先着順。材料費500円を当日集めます。

第2回くすの木展

☎ くすの木学園 35-0312

とき 2月2日(土)~7日(木) 9:00~19:00 (最終日は15:00まで)
 ところ 中央図書館分館「市民ギャラリー1・2」
 内容 園生の作品展示

~ 1月の納期 ~

1月15日(火)~31日(木)

市・県民税 第4期 収税課 ☎55-2730
 国民健康保険税 第7期 国民健康保険課 ☎55-2753
 介護保険料 第7期 介護保険課 ☎55-2765

起業化・創業者支援セミナー

☎ 工業政策室 55-2779

とき 1月26日(土) 13:00~15:00
 ところ ラ・ホール富士
 内容 特許制度の利用について
 対象 市内在住・在勤の人
 定員 40人 参加費 無料
 講師 福田伸一さん (弁理士)
 申し込み 1月24日までに電話またはFAXで工業政策室へ ☎51-1997

博物館講座受講生募集

☎ 市立博物館 21-3380

とき 1月31日(木)、2月7日(木) 18:30~20:00、2月16日(土) 14:00~15:30
 ところ 市立博物館
 テーマ 「江戸時代の郷土にまつわる文化について」
 定員 40人 (先着順)
 受講料 1,500円 (当日集金)
 申し込み 1月19日から受け付けます。電話で市立博物館へ

都市計画道路及び公園の変更案の縦覧

☎ 都市計画課 55-2786

都市計画の種類と名称
 道路 ①富士川雁堤線 ②五味島岩本線
 公園 四ツ家公園
 縦覧期間 1月18日(金)~2月1日(金) 8:30~17:15 (閉庁日は除く)
 縦覧場所 県庁都市計画室 (①のみ) 市役所都市計画課

飼えなくなった犬・ねこの引き取り日

とき 1月11日・25日 各金曜日 9:00~10:00
 ところ 県富士総合庁舎車庫南側
 持ち物 愛犬手帳 (犬のみ)
 ☎ 環境衛生課 55-2769

住まいのお手入れ教室

☎ 商工労政課 55-2778

とき 2月6日(水) 9:30~
 ところ 高齢者就業センター
 内容 自分でできる住まいの安全対策、防災対策など
 対象 市内在住の55歳以上の人
 定員 15人 受講料 無料
 申し込み 1月31日までに電話で商工労政課へ

平成13年度児童文学講演会

☎ 中央図書館 51-4946

とき 2月1日(金) 14:00~16:00
 ところ 中央図書館2階視聴覚室
 テーマ 「オット、絵本、めぐり、語り、うなり、の面白さでい!」
 定員 100人 (先着順)
 講師 飯野和好さん (絵本作家)
 受講料 無料
 申し込み 1月16日の9:00から受け付けます。直接中央図書館へ

ききょうの里 三世代交流福祉大集会

☎ 富士南公民館 64-3632

とき 1月27日(日) 9:30~
 ところ 富士川緑地自由広場
 内容 たこあげ大会、もちつき大会、チャレンジランキング大会、模擬店ほか

夜間及び休日の納税相談

★ 市民税・固定資産税 …………… 収税課 ☎55-2730
 1月21日(月) 17:00~19:00 市役所3階
 1月22日(火) 17:00~19:00 市役所3階
 ★ 国民健康保険税 …………… 国民健康保険課 ☎55-2753
 1月27日(日) 9:00~16:00 市役所3階

1月の休日当直医など

内科・小児科・外科
 救急医療センター 51-0099 津田

●診療時間

平日 午後7時~翌朝8時
 土曜日 午後2時~翌朝8時
 日曜祝日 午前9時~翌朝8時

◆1月6日(日)

産婦人科 望月産婦人科医院 34-0445 西比奈
 眼科 中島眼科クリニック 72-0011 入山瀬
 耳鼻科 アミクリニック 81-3341 清水町
 柔道整復 岡本接骨院 34-3511 中里

◆1月13日(日)

産婦人科 ロゼレディースクリニック 60-5747 蓼原町
 眼科 安藤眼科医院 26-8833 富士宮
 耳鼻科 沢田耳鼻科医院 52-1873 吉原3
 " 関病院 71-4133 三島
 柔道整復 下村接骨院 35-3663 大淵

◆1月14日(月)

産婦人科 北西医院 61-0119 本市場
 眼科 小森眼科クリニック 21-0333 伝法中原
 耳鼻科 永倉クリニック 63-3011 沼津
 柔道整復 佐野接骨院 52-0774 吉原4

◆1月20日(日)

産婦人科 柵山産婦人科医院 72-2626 厚原
 眼科 渡辺クリニック 22-1500 原田
 耳鼻科 ぬまづ島田医院 24-0780 沼津

柔道整復 萩原接骨院 72-4524 天間
 ◆1月27日(日)

産婦人科 武田産婦人科医院 63-5122 宮島
 眼科 つるが眼科医院 63-1090 戸島町
 耳鼻科 かみでクリニック 53-3321 伝法
 " 内藤クリニック 87-1717 三島
 柔道整復 渡辺接骨院 61-0548 富士町

◎休日救急歯科診療

診療時間 午前9時~午後4時
 診療場所 歯科医師会館 ☎53-5555

平日の夜間及び休日当直医の
 問い合わせは… ☎51-9999