

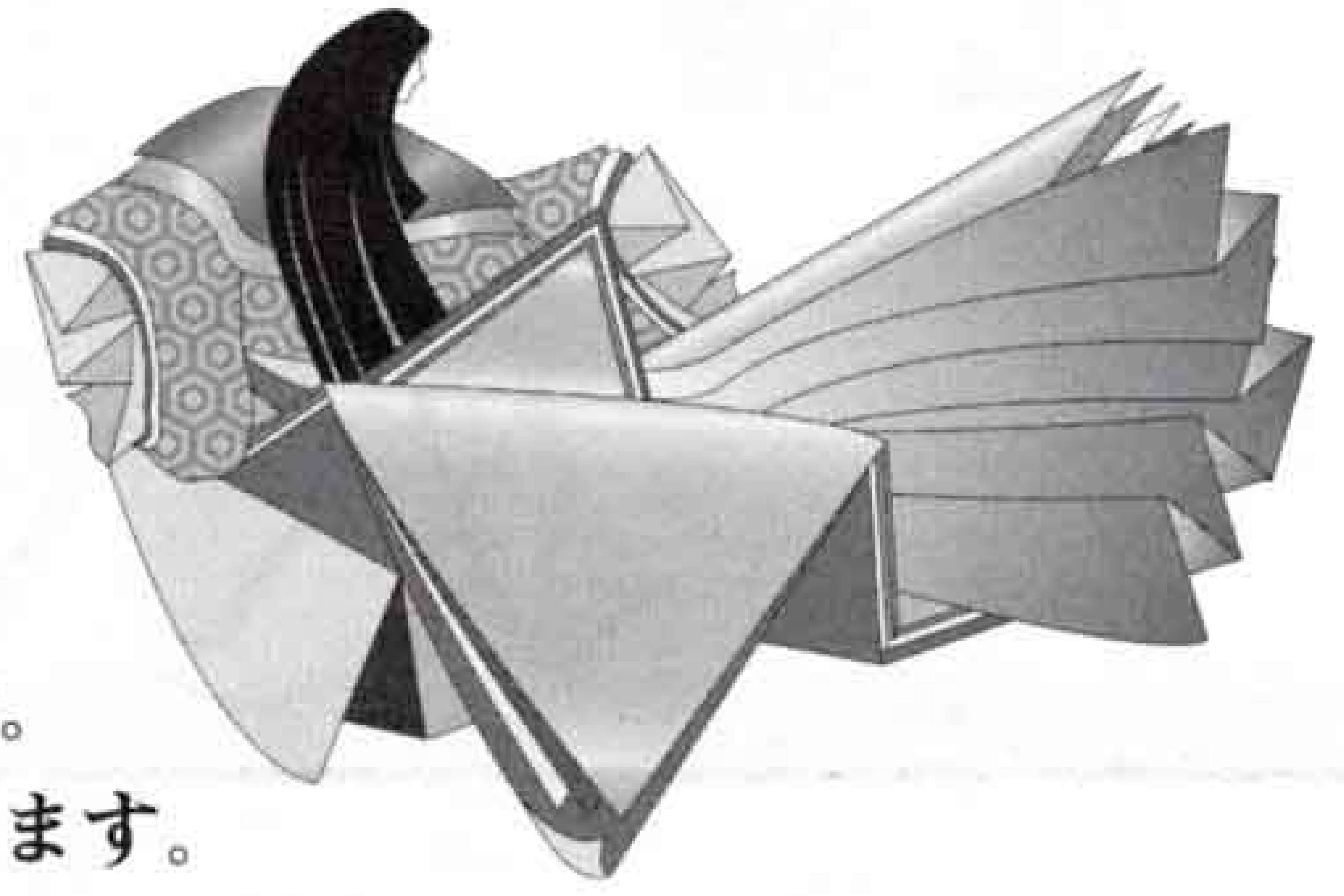
子どもたちのパラダイスは大にぎわい! 富士山こどもの国 5月5日

こどもの日の「富士山こどもの国」では、手づくりのこいのぼりが大勢の家族連れを迎えました。広い園内のあちこちには、イベントが満載。子どもたちは元気いっぱいに遊び回り、「とっても楽しい。一日では遊びきれないよ」と目を輝かせて話してくれました。

主な内容

かぐや姫コンテスト出場者・
富士まつり市民総おどり参加者募集
.....
分別収集にご協力をお願いします
.....
あなたの相談は
このダイヤル、この窓口へ
.....

かぐや姫コンテスト 出場者募集



富士市の「かぐや姫伝説」を、広く現代に伝える女性を募集します。
富士まつりをはじめ、観光PR・公共の行事などで活躍していただきます。
今回から応募資格が変わり、年齢の上限などがなくなりました。皆さんのご応募をお待ちしています。



応募資格 市内在住・在勤・在学の人または富士市出身の学生（高校生を除く）で、18歳以上の女性（平成13年4月1日現在。未婚・既婚を問わず）

一次審査 書類審査（決勝審査出場は20人）

決勝審査 7月8日（日）にラ・ホール富士にて公開審査

申し込み 住所、氏名、生年月日、職業、電話番号、身長、体重、趣味、一言PR、かぐや姫になったらの抱負、推薦者の住所・氏名を記入し、全身と上半身の写真を各1枚ずつ（サービス判以上6か月以内に撮影したもので、本人1人で写っているもの）を同封し、直接または郵送、E-メールで、下記の富士まつり実行委員会事務局へ
※E-メールでの応募の場合、写真はJPEG形式で保存した100KB以内のものを添付してください

締め切り 6月22日（金）必着

富士まつり 市民総おどり参加者募集

毎年4,000人以上の市民の皆さんが参加する「市民総おどり」にあなたも参加してみませんか。町内会、企業、グループでの参加を募集します。21世紀最初の夏をみんなで踊りましょう。

とき 7月22日（日）16:00ごろ～

ところ 青葉通り（パレード広場）

申し込み チーム（団体）名、参加人数、一言PR、代表者の住所・氏名・電話番号を記入し、直接または郵送、E-メールで、下記の富士まつり実行委員会事務局へ

締め切り 6月11日（月）必着



申し込み・問い合わせ

◆両募集とも、申込書は商工労政課、各公民館、富士市観光協会（富士商工会議所内）にあります
富士まつり実行委員会事務局 〒417-8601 富士市役所商工労政課 ☎ 55-2777
E-メール：syoukou@city.fuji.shizuoka.jp

ペットボトル・剪定枝 せていし

分別収集に

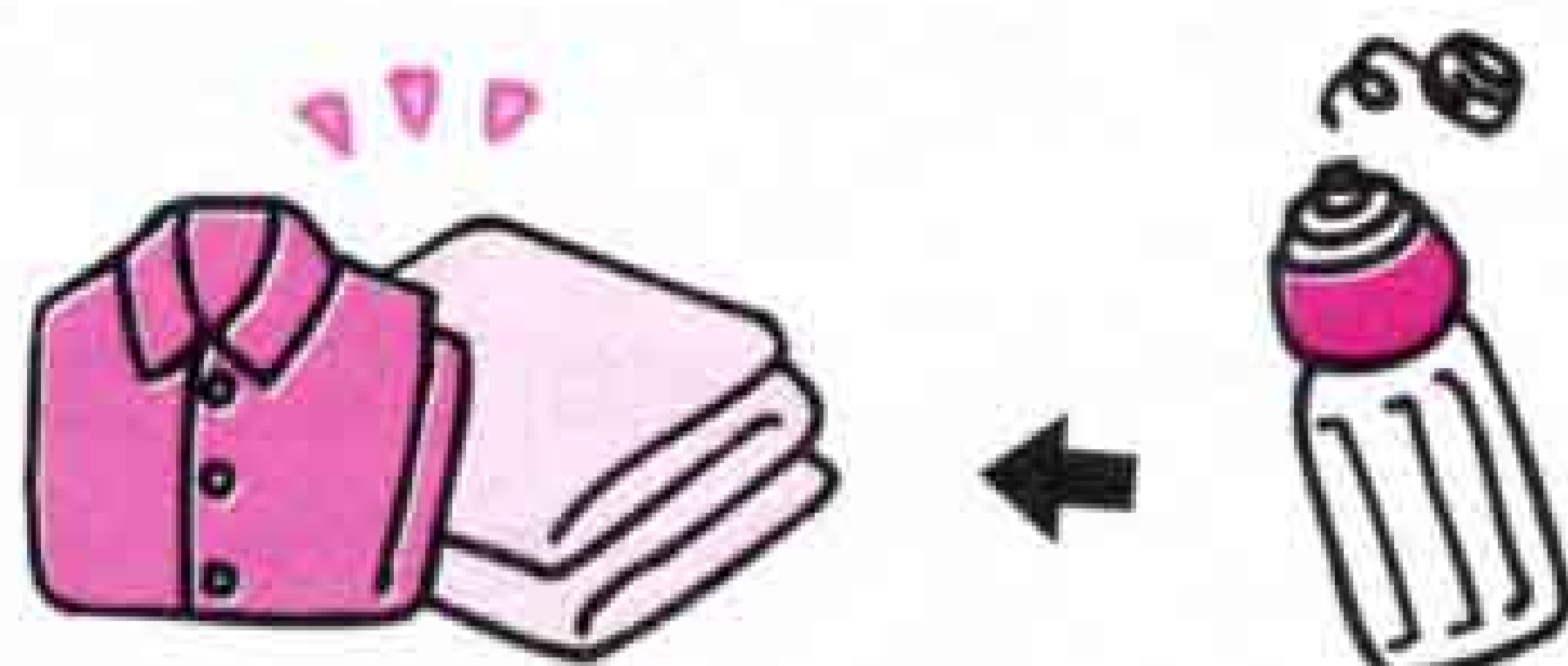
ご協力をお願いします



ペットボトル回収

平成十二年度のペットボトル回収量は、およそ九十六トンでした。

回収されたペットボトルは、一度保管場所に集められ、圧縮・こん包された後、容器リサイクル法に基づいてリサイクルされます。



●キャップをはずして

出してください

ペットボトルを回収ボックスに入れる前に、次のことを守ってください。

- ・キャップをはずす
- ・中身を洗って乾かす
- ・軽くつぶす

キャップをはずしていないペットボトルは、暖かくなると膨張して、こん包している針金が切れてしまうほか、荷崩れを起こし、作業中の事故の原因にもなります。ぜひ、皆さんのご協力をお願いします。

剪定枝チップ化事業

市では、剪定枝を有用な資源と考え、平成十二年度から剪定枝のチップ化事業に取り組んでいます。これまで、約千百トンの剪定枝を有効に処理することができました。

●家庭の庭木は

環境クリーンセンターへ

植木の剪定などで、家庭の庭木が大量に出た場合は、環境クリーンセンター内の剪定枝処理プラントへ持ち込んでください（処理手数料は無料）。

持ち込み受付

- ・月～金曜日 八時三十分～十二時
- ・土曜日 八時三十分～十一時
- ・日曜日 十三時～十六時

●チップをご利用ください

粉碎された剪定枝（チップ）は、家庭菜園などで雑草の草抑えや腐葉土・土壌改良材のかわりとして利用できます。持ち帰りを希望する人は、剪定枝処理プラントへ事前にご連絡ください。

（☎三二五―一九七七）

問い合わせ 環境衛生課 ☎55-2769

あなたの撮った写真が市のカレンダーに！

平成14年版市民暮らしのカレンダー

写真の大募集

市では、毎年「市民暮らしのカレンダー」を発行し、全世帯に配布しています。平成14年版のカレンダー（平成13年末発行予定）は、「富士市の四季」をテーマにした写真を募集して作成します。今回は6月・7月・8月の各月のカレンダーを彩るような写真を募集します。ぜひ、奮ってご応募ください。



規格

- ・35ミリ以上のカラーフィルムで撮影し、2L（キャビネ）サイズにプリントした写真
 - ・日付の入っていない、原則として横長写真
- ※採用決定後、フィルムをお借りして印刷しますので、応募した写真のフィルムは大切に保管してください。（応募していただいたプリントは原則としてお返ししません）

応募先

写真の裏側に、住所、氏名、電話番号、写真のタイトル、撮影場所、何月のカレンダー用かを書いて、9月14日までに ☎417-8601 富士市役所広報広聴課「暮らしのカレンダー写真募集係」へ
※その他の月用の写真も追加募集しています。
※入選作品の著作権は市に帰属します。

問い合わせ 広報広聴課 ☎55-2700



6月の献血

☎ 社会福祉課 55-2757

献血は身近なボランティアです。ぜひ皆さんのご協力をお願いします。

日	場 所	時 間
21日(木)	市役所駐車場	9:30~15:30 (昼休み)11:00~12:00
	JR東田子の浦駅前	9:00~10:00
	JA元吉原支店	10:30~12:00
	浜町公園前	13:30~14:30
	ダイトギフトプラザ	15:00~16:00
30日(土)	JR富士駅北口	10:00~15:30 (昼休み)11:30~12:30

赤十字家庭看護法講習会

☎ 社会福祉課 55-2757

と き 7月23日(月)~26日(木)
9:30~16:00 (26日は17:00)
ところ 静岡赤十字病院 (静岡市)
対 象 15歳 (高校生) 以上で4日間参加できる人
持ち物 筆記用具、実技のできる服装 (ヒールの低い靴、ズボン)
定 員 25人 受講料 1,000円 (教材費)
申し込み 6月25日から電話で静岡赤十字病院へ ☎054-254-4311 (先着順)

港クリーンガード (港湾清掃ボランティア)の募集

☎ 建設部管理課 55-2816

田子の浦港周辺の緑地や海岸の定期的な清掃を行うとともに「みなとクリーンアップ作戦 (港湾一斉清掃)」において、市民参加の清掃活動の指導をするボランティアを募集します。
申し込み・問い合わせ 6月15日までに、電話またはFAX (氏名、住所、電話番号、年齢、職業を記入) で、田子の浦港管理事務所管理課へ ☎33-0496 ☎33-1009

6月1日は人権擁護委員の日

☎ 社会福祉課 55-2757

人権擁護委員制度をご存じですか。人権は、人間が幸福な人生を送る上で最も大切な権利です。自分だけでなく、すべての人の人権が尊重されなければなりません。人々がお互いに人権を守ることによって、明るい社会をつくることができます。

全国人権擁護委員連合会では、6月1日を「人権擁護委員の日」と定め、人権思想の普及と高揚のため、積極的な啓発活動を行っています。

無料相談日 毎週木曜日 10:00~15:00
ところ 市役所2階市民相談室

このほか、毎週火・金曜日の9:00~16:00に法務局富士支局 (☎53-1200) でも人権についての相談を受け付けています。

市民生活講座

☎ 男女共同参画室 55-2724

とき・テーマ

- ① 6月21日(木) 10:00~12:00
「知っておきたい身近な法律の話~消費者トラブル対応策」
 - ② 6月26日(火) 10:00~12:00
「東海大地震はホントにくるの?~家庭の中の防災対策」
 - ③ 7月2日(月) 10:00~12:00
「変わるかな? 21世紀の暮らし~消費者関連法施行の中で」
 - ④ 7月11日(水) 10:00~12:00
「食品の表示に学ぶ~家庭に入り込む遺伝子組み換え食品」
- ところ 保健女性センター4階ホール
受講料 500円 (4回分、チケット制)
申し込み 6月15日までに受講料を持参し、男女共同参画室へ (電話も可)
※託児あります。(要予約)

2級訪問介護員 (ホームヘルパー) 養成研修

☎ 生きがい福祉課 55-2760

と き 6月27日(水)~8月3日(金)の間の25日間
ところ 鷹岡市民プラザ、保健女性センターほか
内 容 福祉サービスの講義、介護実習など計130時間
対 象 市内在住・在勤で、ホームヘルパーとして従事することを希望す60歳未満 (平成13年4月1日現在) の健康な人
定 員 30人 (応募者多数の場合は抽せん)
受講料 テキスト代として6,800円
申し込み・問い合わせ 6月12日~14日の9:00~18:30に、保健女性センター3階社会福祉協議会へ ☎64-6600

一斉防疫

希望した町内のみ実施します

☎ 環境衛生課 55-2768

月 日	午 前	午 後
6月4日(月)	長者町	伝法2・3
◇ 5日(火)	伝法1	伝法1・上田端
◇ 6日(水)	川原宿塔の木	青葉町
◇ 7日(木)	蓼原町1・3	蓼原町2・4
◇ 8日(金)	本市場2・4	本市場1・3
◇ 11日(月)	浅間町十兵衛北	平垣北町
◇ 12日(火)	富士中島上	富士中島下 中島新道町
◇ 13日(水)	松本	松本 本市場新田
◇ 14日(木)	平垣町2 平垣町	平垣町3 平垣八幡町
◇ 15日(金)	柚木	柚木 富士緑ヶ丘
◇ 18日(月)	森島	森島
◇ 19日(火)	宮下	宮下

アビリンピック (障害者技能競技大会) 県大会の参加者募集

☎ 生きがい福祉課 55-2761

と き 8月4日(土)・5日(日)
ところ ツインメッセ静岡北館
ポリテクセンター静岡
競技種目 洋裁、機械製図、電子機器組立、ホームページ作成など
申し込み 6月15日までに申込書 (生きがい福祉課にあります) に記入し、静岡県商工労働部職業能力開発室技能振興係へ
※詳しくは生きがい福祉課へ。

B型肝炎・C型肝炎検査の受診を

☎ 保健女性センター 64-8992

血友病以外の病気で非加熱血液凝固因子製剤の投与を受けた人は、なるべく早く血液検査を受けてください。

対象者 (1)平成8年の調査において、当時の対象製剤の投与を受けたとして医療機関が特定した人

(2)昭和47年~63年の間に次のような病気で富士市立中央病院、沼津市立病院、共立蒲原総合病院などに入院したことがある人

- ・新生児出血症 (新生児メレナ、ビタミンK欠乏症など) の病気で「血がとまりにくい」との指摘を受けた人
- ・肝硬変や劇症肝炎で入院し、出血が著しかった人
- ・食道静脈瘤の破裂や消化器系疾患により多量の吐下血があった人
- ・大量に出血するような手術を受けた人 (出産時の大量出血も含む)

検査費用 無料 (7月31日まで)

※詳細については富士健康福祉センター健康増進課 (☎65-2206) にお問い合わせください。

「普通救命講習」を受けてみませんか

☎ 消防本部警防課 55-2856

家庭などで突然倒れ意識障害や呼吸・心臓停止となった人を助けるため、「一家に一人の救命士」を目指し、個人を対象に毎月2回救命講習を行います。
 とき 第2火曜日 13:30～16:30
 第4火曜日 18:00～21:00
 ところ 消防防災庁舎2階PR室
 対象 市内在住で、応急手当に意欲のある人
 定員 各15人(先着順) 受講料 無料
 申し込み 電話で消防本部警防課へ

**スポーツを始めてみませんか
エアロビクス・ほのぼの健康体操教室**

☎ 温水プール 36-2131

教室名	と き	ところ	対 象	回数	定員	受講料
エアロビクス	7/22～9/30 (除く8/12) 毎週日曜日 19:00～20:30	温水プール 研修室	一 般	10回	30人	4,000円
ほのぼの健康体操 ※申込場所注意	7/11～9/19 (除く8/15) 毎週水曜日 ① 9:30～10:30 ② 10:40～11:40	富士柔剣道場	60歳以上	10回	各60人	2,000円

申し込み 6月24日(日)の8:30～9:00に受講料を持参し、エアロビクス教室は温水プールへ、ほのぼの健康体操教室は富士柔剣道場へ(問い合わせは温水プールへ)。
 ※応募者多数の場合は9:00より抽せん。

**農薬は正しく使いましょう
6月は農薬危害防止月間です**

☎ 農政課 55-2781

6月1日～30日は全国一斉に農薬危害防止運動が実施されます。農薬の取り扱いには十分注意しましょう。
 ◎安全使用基準に定められた使用時期、散布回数を守りましょう。
 ◎風向きや天候に注意して、周辺の環境に十分配慮しましょう。
 ◎マスク、防除衣など身支度を万全にして散布しましょう。
 ◎農薬は安全な場所に鍵をかけて保管しましょう。
 ◎作業前には健康管理に気を配りましょう。

6月1日から水道週間です

☎ 水道総務課 55-2843

水道は、私たちの日常生活に欠かすことのできない大切な働きをしています。市では、安全でおいしい水を絶やすことなく供給しています。水を安全に快適に利用するために、次のことに気をつけましょう。

1. 個人の井戸の消毒や管理
2. 受水槽の清掃や点検
3. 冷却塔の水の管理
4. 給湯器の清掃

以上のほか、いろいろな設備を、衛生的管理に抜かりのないよう点検し、使用することをお勧めします。

家庭犬の飼い方教室

☎ 環境衛生課 55-2768

★飼い方教室

とき 6月28日(木) 10:00～12:00
 ところ 県富士総合庁舎201会議室内
 内容 犬の本能・性質、犬の健康管理、初歩的なしつけ方法と模範実技
 対象 愛情と責任を持って飼える人で下記の「しつけの実技」も受講できる人
 定員 30人(応募者多数の場合は抽せん)
 申し込み 往復はがきに住所、氏名、電話番号、犬の種類・性別・年齢・名前と、現在困っている事項を書いて〒416-0906 本市場441-1 富士保健所動物保護第二指導班(☎65-2158)へ(6月10日の消印有効)

※犬は連れて来ないでください。

★しつけの実技

とき 7月12日(木) 10:00～12:00
 ところ 富士川緑地少年ソフトボール場
 内容 服従のさせ方、日常生活での接し方、問題行動の直し方など
 ※犬を連れて来ててください。

飼えなくなった犬・ねこの引き取り日

とき 6月1日・8日・15日・22日
 29日 毎週金曜日 9:00～10:00
 ところ 県富士総合庁舎車庫南側
 持ち物 愛犬手帳(犬のみ)
 ☎ 環境衛生課 55-2768

富士警察署管内交通事故

(5月1日現在)

	年間累計	昨年比
件数	847件	+ 22件
死者	7人	- 2人
負傷者	1,083人	+ 49人

ルール無視、マナー軽視が事故のもと

介護保険コーナー ②

「介護保険 Q&A」

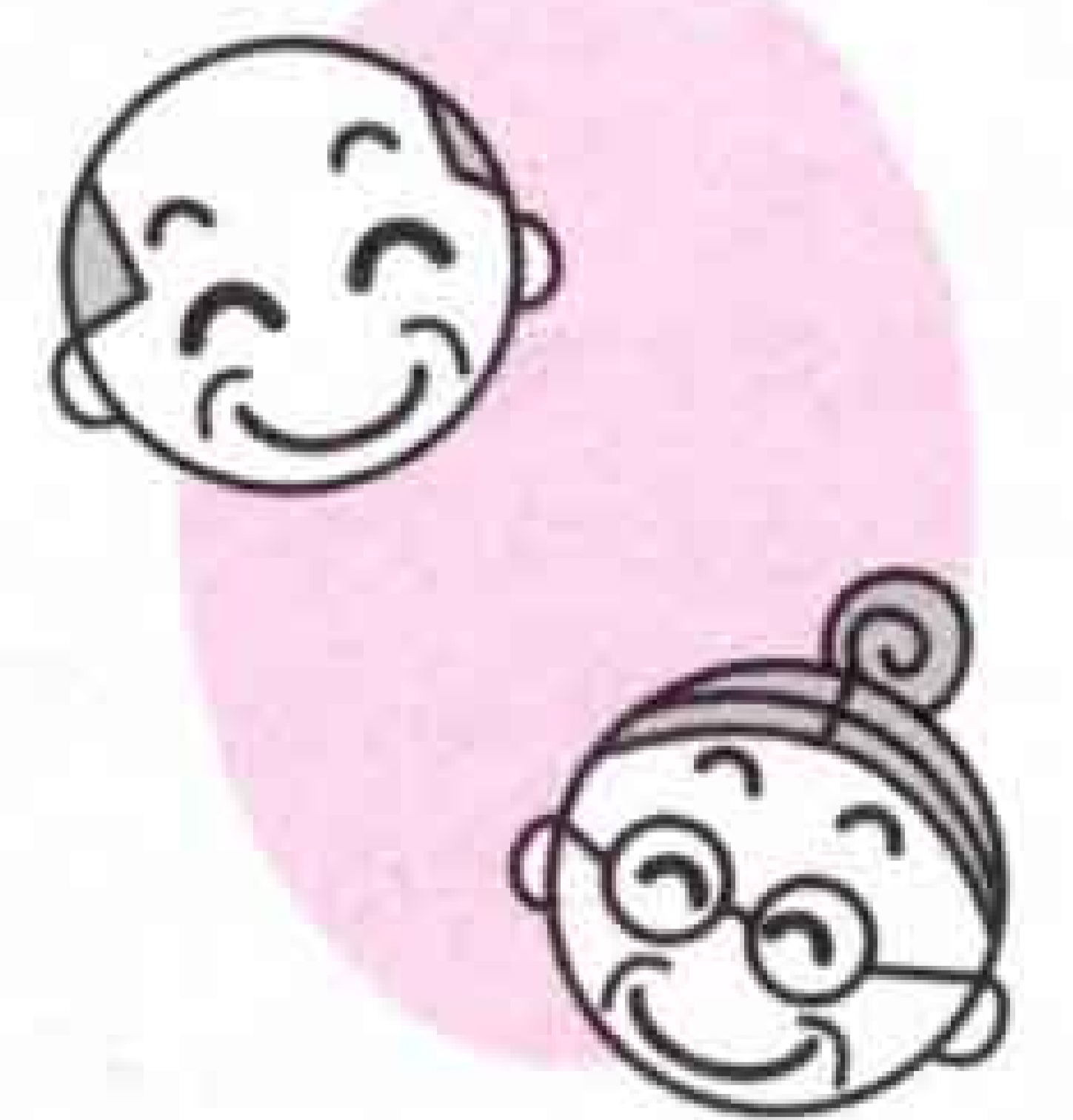
Q25. 訪問入浴介護は、どのようなサービスですか?

A25. 看護婦(士)やホームヘルパーが、3人一組となり訪問入浴車で自宅を訪問し、浴槽を持ち込み、入浴のサービスを提供します。自宅のふろ場では入浴が難しい人でも、看護婦などの介助により入浴が可能になります。サービスを提供する看護婦(士)やホームヘルパーは、かかりつけの医師からの注意

事項を守りながら、身体の状態に応じた方法で入浴できるようにします。

Q26. サービスを利用するとき、お湯などを用意する必要がありますか?

A26. お湯は、事業者が用意しますが、バスタオルなどは自分で用意する場合がありますので事業者を確認してください。



★ 介護保険出張講座を行っています ★

介護保険課では、皆さんに介護保険についての理解を深めていただくため、出張講座を行っています。10人以上のグループでお申し込みください。

介護保険課 ☎55-2766

E-メール: kaigo@city.fuji.shizuoka.jp

青少年センター 青年教養講座

☎ 青少年センター 21-6129

講座名	期間	曜日	定員	教材費	時間
パソコン (Word)	7/2～9/10	月	8人	2,500円	19:00～20:50
パソコン (Windows)	7/4～9/12	水		1,500円	
パソコン (Excel)	7/5～9/13	木		2,500円	
パソコン (暑中見舞いをつくろう)	7/7	土		200円	13:00～17:00
エアロビクス	7/4～9/12	水	20人	無料	19:30～20:50

ところ 青少年センター (広見小学校西側)

対象 市内在住・在勤で15～30歳の人 (中・高校生は除く)

受講料 1,000円 (保険料、利用者会費) のほか、教材費

申し込み 6月13日までに直接または往復はがき (1講座1枚) の往信用の裏面に希望する講座名、曜日、住所、氏名、生年月日、電話番号を、返信用の表面に住所、氏名を記入して、〒417-0862 石坂456-5 青少年センターへ

※応募者多数の場合は抽せん。

ラ・ホール富士の エアロビクス教室

☎ ラ・ホール富士 53-4300

- とき ① 7月11日～9月12日
毎週水曜日 10:00～11:30
② 7月11日～9月12日
毎週水曜日 19:00～20:30
③ 7月12日～9月13日
毎週木曜日 19:00～20:30
④ 7月13日～9月21日
毎週金曜日 19:00～20:30

ところ ラ・ホール富士4階

対象 勤労者、一般 (学生は除く)

定員 各30人 受講料 4,000円

申し込み 6月5日～10日の9:00～20:30に直接ラ・ホール富士へ (応募者多数の場合は抽せん)

※代理人での申し込みは1人分のみ。

愛称を募集します

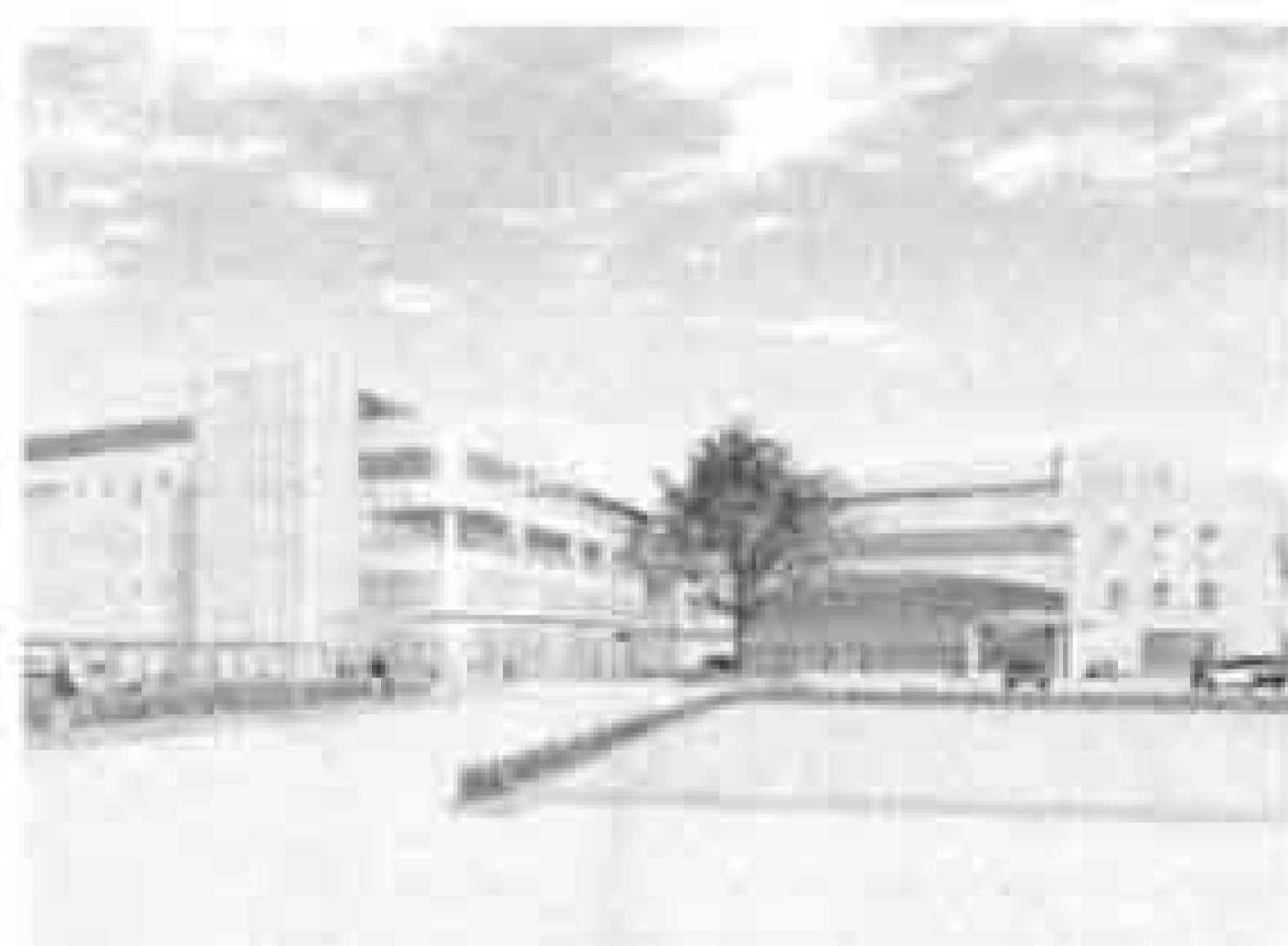
☎ 社会福祉課 55-2757

既存の保健女性センターと各階で連結し、福祉と保健などの活動拠点の役割を担う総合的な施設を建設しています (平成14年3月完成予定)。明るく気軽なふれあいの場として市民に親しまれる施設の愛称を募集します。

応募方法 6月30日まではがきに、愛称、愛称をつけた理由、住所、氏名、年齢、性別、勤務先または学校名、電話番号を書いて、〒417-8601 富士市役所社会福祉課へ。ホームページからも応募できます。

<http://www.city.fuji.shizuoka.jp>

※詳しくは、応募要領 (各公民館、社会福祉課などで配布) をごらんください。



IT講習の受講者募集

☎ 生涯学習課 55-2885

とき・ところ 8月～平成14年3月 市内33会場

対象 県内在住の20歳以上のパソコン初心者

内容 ○パソコンの基本操作 ○簡単な文書作成
○インターネットの利用 ○電子メールの送受信

講座数 282講座

募集人数 1講座各20人 計5,640人

講習時間 1講座につき12時間 受講料 無料

申し込み 6月11日までに (必着)、直接市役所7階生涯学習課、各公民館、中央図書館、ラ・ホール富士へ。またははがきで、〒417-8601 富士市役所生涯学習課へ。

※詳しくは、全戸配布のパンフレットをごらんください。

※定員に満たない講座については、6月26日以降随時受け付けます。電話で生涯学習課へ。

個人参加公共施設見学

6月26日 (火) 9:00～14:40

コース 市役所→ロゼシアター→市立看護専門学校→富士常葉大学→広見荘→広見児童分館→実相寺→市役所

対象 市内在住・在勤の人

定員 20人 (応募者多数の場合は抽せん)

持ち物 昼食、水筒、雨具、筆記用具など
参加費 無料

申し込み はがきに参加する人の住所、氏名、年齢、電話番号 (1枚のはがきに2人まで申し込みできます) を書いて、〒417-8601 富士市役所広報広聴課「公共施設見学」係へ (6月8日の消印有効) ☎ 広報広聴課 55-2700

治山パトロール

☎ 林政課 55-2784

県では、ことしも雨季を控えた6月1日から15日の期間、治山パトロールを県下一斉に行います。

これは台風や集中豪雨による土石流や山崩れなどを未然に防ぐための治山施設の点検や森林の状況を調査するためのものです。荒れた沢や落石などの危険が感じられる場所がありましたらお知らせください。皆さんからの情報をお待ちしています。

問い合わせ・連絡先 富士農林事務所 治山課 (☎65-2203) または林政課へ

手漉和紙体験

☎ 市立博物館 21-3380

手すき和紙づくりを体験してみませんか。今回はうちわをつくります。

とき 6月10日 (日) 10:00～12:00

ところ 市立博物館別棟実習室

体験料 500円

申し込み 当日直接博物館窓口へ

6月は土砂災害防止月間です

がけ崩れや土石流などの土砂災害は、破壊力が大きく一瞬のうちにとつと人命や財産を奪う恐ろしい災害です。日ごろから危険な場所や避難路を確認しておきましょう。

☎ 防災対策課 55-2715

6月の納税
市・県民税 第1期

納期 6月15日～7月2日
☎ 収税課 55-2730

検察審査会制度をご存じですか

☎ 選挙管理委員会 55-2879

検察審査会制度は、国民の中からくじで選ばれた11人の検察審査員が、一般の国民を代表して、検察官が被疑者(犯人と思われる人)を裁判にかけなかったこと(不起訴処分)のよしあしを審査する制度で、昭和23年7月12日に施行されました。検察審査会は全国に201あり、これまでに検察審査員(補充員)に選ばれた人は45万人を数え、被害者の申し立てなどによって審査した事件は13万件に上っています。審査の申し立てに費用はかからず、秘密も守られます。

問い合わせ 沼津検察審査会事務局
(地裁沼津支部内) ☎0559-31-6000

若年者就職面接会

☎ 商工労政課 55-2778

とき 6月20日(水) 13:00~16:00
ところ プケ東海沼津(沼津市)
対象 平成13年3月に学校(大学、短大、専修学校、高等学校など)を卒業し、現在未就職となっている就職希望者(平成14年3月新規卒業予定者を除く)または、就職を希望している若年未就職者(おおむね30歳未満)
申し込み 履歴書を持参し、当日直接会場へ
問い合わせ 静岡県商工労働部就業支援室 ☎054-221-2825

自衛隊ガイダンス

☎ 市民課 55-2746

とき 6月10日(日) 10:00~15:00
ところ 吉原公民館第2小会議室
対象 高校・大学卒業生(見込み含む)
申し込み 当日直接会場へ
問い合わせ 自衛隊富士募集事務所 ☎51-1719

●市民れんらく版●

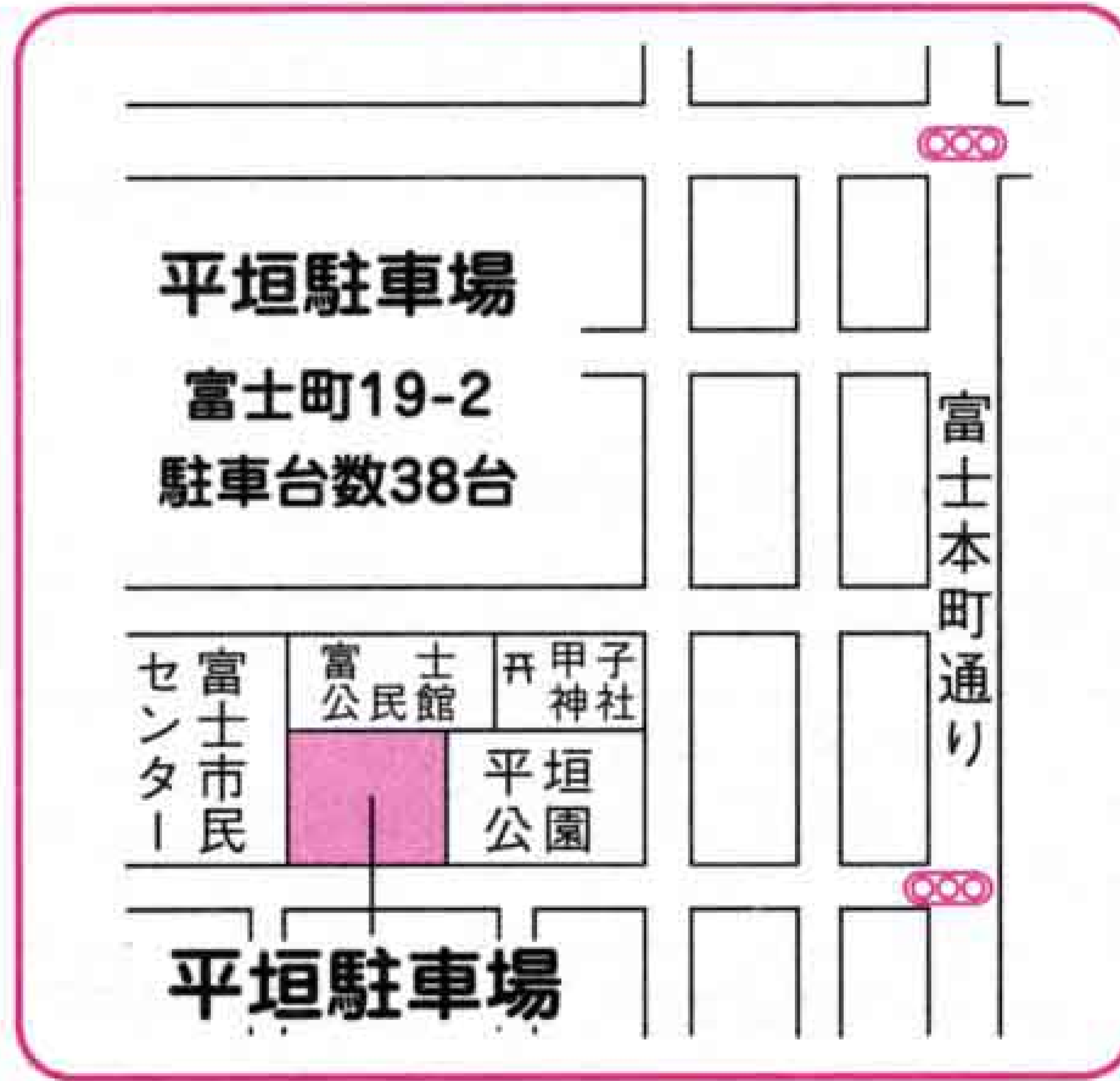
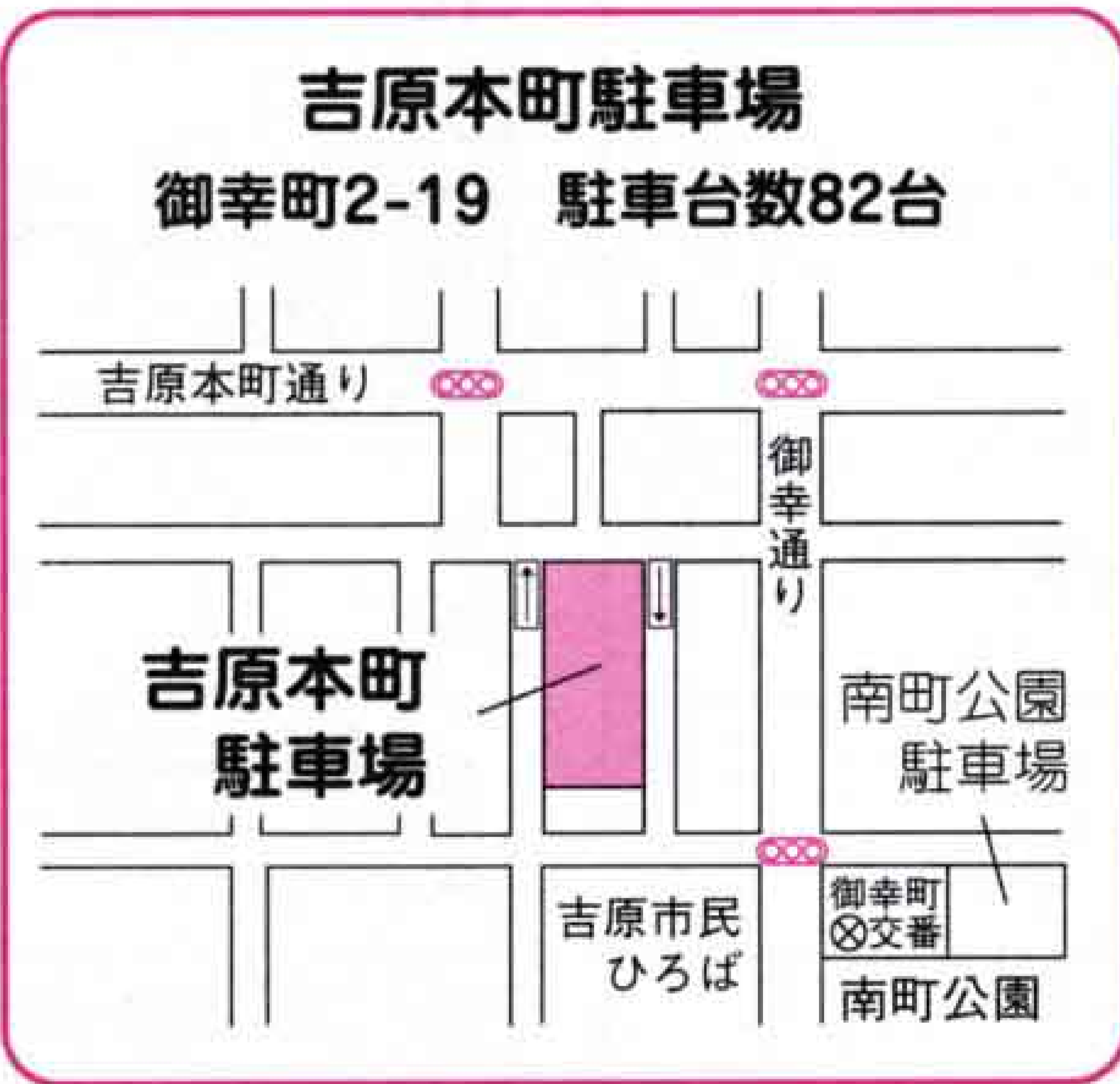
★講演会「7カ国語で話そう」

とき 6月6日(水) 10:00~12:00
6月16日(土) 18:30~20:30
ところ ロゼシアター4階第2会議室
内容 多言語活動の紹介、講演、メンバーによる体験談報告
参加費 無料
問い合わせ 言語交流研究所
高橋 方 ☎60-0092

市営駐車場が2か所自動化されます

☎ 道路交通安全課 55-2829

吉原本町駐車場と平垣駐車場が6月1日(金)8:00から24時間営業の無人自動駐車場になります。※工事のため吉原本町駐車場は5月30・31日、平垣駐車場は5月21~31日まで利用できません。



6月は環境月間です

☎ 環境保全課 55-2773

～時代が変わる 私が変わる
環境世紀の幕開けです～
地球についてもっとよく知り、環境について考え、私たちのできることから実行し、大切な地球を守りましょう。
6月5日は「環境の日」です。
「私たちと環境」展
とき 6月12日~29日
ところ 中央図書館展示ホール
内容 環境問題をテーマにしたパネル展示
※そのほかいろいろな行事が行われますのでご参加ください。

ダイヤル施設案内 ☎52-1111

ダイヤルお出かけ情報 ☎53-1111

**『20世紀 写真のなかの富士②』展
写真募集 ~ 東海道の町なみ ~**

☎ 市立博物館 21-3380

「東海道の町なみ」をテーマに明治時代から昭和60年代までの写真を募集します。
応募期間 7月31日まで
展示期間 平成14年1月5日~3月3日
募集対象 明治時代から昭和60年代までの富士市内の東海道の風景、行事、暮らしぶりなどの写真
応募方法 ①写真タイトル②撮影年③氏名④職業⑤年齢⑥住所⑦電話番号を応募票(博物館・各公民館にあります)に明記の上、写真とともに、直接または郵送で博物館へ。
※写真は、複写・引き伸ばしをして展示し、展示期間中に博物館窓口にて返却します。応募者には展示・返却のご案内を差し上げます。

納税相談

~市役所~

★市・県民税、固定資産税の納付について

6月18日(月)・19日(火) 17:00~19:00

☎ 収税課(3階) 55-2730

6月

移動図書館車いす号の巡回日程

☎ 中央図書館 51-4946

日	場所と貸し出し開始時刻
1日・15日(金)	スーパー吉川中里店駐車場(10:00) すどの杜(11:00) 四丁河原南JA富島駐車場(15:00)
2日・16日(土)	鈴川中町フードランド前(10:00) 自由ヶ丘県営住宅集会所(14:00) 旭化成西住宅駐車場(15:00)
6日(木)	富士見台市営住宅集会所前(15:00)
7日・21日(木)	滝戸団地前(14:00) 湯沢平市営住宅内(15:00)
9日・23日(土)	中丸生鮮市場ビッグ3駐車場(10:00) 城山町公会堂(14:00) 広見町静岡ガス社宅駐車場(15:00)
14日・28日(木)	東芝松岡アパート(10:00) 高山県営住宅団地(14:00) 市立博物館東側駐車場(15:00)

◇都合により中止・変更する場合があります。
◇市立図書館の休館日は、4日、11日、18日、25日です。

暮らしの

カレンダー

6月 JUN

[水無月]

- 環境月間
- 土砂災害防止月間
- 社会福祉協議会会員募集月間
- 男女雇用機会均等月間
- 外国人労働者問題啓発月間
- まちづくり月間
- 農薬危害防止運動月間

6月の

博物館

寄贈品展 7月1日まで
手すき体験日 10日
休館日 4、11、18、25日



船大工の道具 (タタキノミ)

1 金	水道週間 ~7日 子育てひろば (吉永公民館)
2 土	
3 日	危険物安全週間 ~9日 三福祉団体スポーツ大会 (市立富士体育館) リサイクル青空市 (富士マリンプール)
4 月	歯の衛生週間 ~10日 1歳児健康相談 (保健女性センター)
5 火	離乳食講習会・初期 (保健女性センター) [環境の日]
6 水	結婚相談 (吉原公民館) 子育てひろば (今泉公民館)
7 木	子育てひろば (須津公民館) 1歳6か月児健診 (保健女性センター)
8 金	3歳児健診 (保健女性センター)
9 土	吉原祇園祭 ~10日
10 日	結婚相談 (吉原公民館)
11 月	1歳児健康相談 (保健女性センター) [入梅]
12 火	「私たちと環境」展 (中央図書館) ~29日 →P7 子育てひろば (青葉台公民館) 離乳食講習会・後期 (保健女性センター) 普通救命講習 (消防防災庁舎2階PR室) →P5
13 水	結婚相談 (吉原公民館) 子育てひろば (伝法公民館)
14 木	子育てひろば (富士南公民館) 1歳6か月児健診 (保健女性センター)
15 金	田子浦荘・東部市民プラザ・鷹岡市民プラザのプールオープン 児童手当現況届受付 (市役所2階) ~29日 子育てひろば (吉原公民館、富士見台公民館) 3歳児健診 (保健女性センター)

16 土	
17 日	伝法地区グランドゴルフ大会 (伝法小学校) 家庭の日 市内クリーンデー [父の日]
18 月	
19 火	離乳食講習会・初期 (保健女性センター)
20 水	結婚相談 (吉原公民館) 子育てひろば (岩松北公民館)
21 木	献血 (市役所駐車場ほか) →P4 子育てひろば (田子浦公民館) 1歳6か月児健診 (保健女性センター) [夏至]
22 金	子育てひろば (丘公民館) 3歳児健診 (保健女性センター)
23 土	本はともだち子どもまつり (今泉公民館・今泉文庫) ふじエコフォーラム (ラ・ホール富士) →P7
24 日	
25 月	1歳児健康相談 (保健女性センター)
26 火	子育てひろば (富士駅南公民館) 離乳食講習会・後期 (保健女性センター) 2歳児むし歯予防教室 (保健女性センター) 普通救命講習 (消防防災庁舎2階PR室) →P5
27 水	母子家庭等医療受給者証更新受付 (市役所3階) ~29日 結婚相談 (吉原公民館) 子育てひろば (保健女性センター)
28 木	富士市展第1期書道展 (ロゼシアター) ~7月1日 子育てひろば (鷹岡公民館)
29 金	
30 土	献血 (JR富士駅北口) →P4 富士マリンプールオープン

こちら編集室

育休を終え、編集室に復帰して2か月。表紙の取材で「富士山こどもの国」へ出かけ、園内を歩き回ること約2時間半。軽いトレッキングのようで久しぶりにさわやかな汗をかき、おいしい空気を吸いました。と言うとすがすがしいのですが、こどもの国の一番上にたどり着いたときには酸欠状態。ゲートに戻ってきたら、もうヘトヘト。翌日(翌々日?)には筋肉痛…。体を鍛え直さねば。(小だぬき復活)

人口 240,981人 (前月比+352)
男 120,006人 (+271)
女 120,975人 (+81)
世帯 81,832世帯 (+386) 5月1日現在
編集・発行 富士市総務部広報広聴課
〒417-8601 静岡県富士市永田町1-100
☎51-0123(代) ☎51-1456



あなたの相談は

保存版



このダイヤル、この窓口へ

皆さんの暮らしに最も身近な仕事をしている市役所。
それぞれの仕事の内容によって14の部、72の課（7室）に分かれて仕事を進めています。
また、皆さんの声を直接聞いて迅速な対応をするために、各担当ごとに直通電話を設置しています。
お問い合わせ・ご相談は、気軽に直通電話をご利用ください。

総務部 市民の声を幅広く聞き、市の事業計画を立て、防災や国際交流など他の部に属さないさまざまな仕事をしています。			
企画課	政策担当	55-2718	総合計画の策定や重要な政策課題の調査研究、行政改革などを担当しています。
	行政管理担当	55-2719	
秘書課		55-2703	儀式や表彰、市長・助役の秘書、国際交流などを担当しています。
	国際交流室	55-2704	
総務課	地域振興担当	55-2705	コミュニティ、条例・規則の審査、公文書の公開、統計を担当しています。
	行政担当	55-2706	
	文書担当	55-2707	
	統計担当	55-2708	
人事課	人事担当	55-2711	市職員の採用、給与、研修、厚生の仕事を担当しています。
	給与担当	55-2712	
	厚生担当	55-2713	
	研修担当	55-2714	
広報広聴課		55-2700	市民の声を聞き、市民に市の仕事などをお知らせしています。
情報システム課	システム開発担当	55-2716	行政の情報化やコンピュータを利用した情報処理を担当しています。
	システム管理担当	55-2717	
防災対策課		55-2715	防災対策全般の仕事を担当しています。
文化会館事業課		60-2510	ロゼシアターの管理・運営を担当しています。
看護専門学校		64-3131	看護婦や看護師の養成のための専修学校です。
国体事務局	総務企画担当	55-2721	平成15年開催のNEW!! わかふじ国体（富士市は夏季総合開会式・閉会式・少年男子バレーボール、競泳、飛び込み、スポーツ芸術会場となります）の準備を担当しています。
	競技式典担当	55-2722	
	宿泊輸送担当	55-2723	
男女共同参画室		55-2724	男女共同参画社会の形成に向けた施策の推進と消費者保護に関する仕事を担当しています。
財政部 市民の税金を集めたり、使い道を計画したりしています。市の財産管理の仕事を担当しています。			
財政課		22-2725	市の予算編成や公共用地取得の仕事を担当しています。
管財課	管財担当	55-2726	市有財産や庁舎の管理、契約の仕事を担当しています。
	契約担当	55-2727	
	車両担当	55-2728	
収税課	税制担当	55-2729	市税の収納、滞納金の管理の仕事を担当しています。
	収税第一担当	55-2730	
	収税第二担当	55-2731	
	収税第三担当	55-2732	
市民税課	市民税第一担当	55-2734	個人・法人の市民税、軽自動車、市たばこ税の賦課を担当しています。
	市民税第二担当	55-2735	
資産税課	土地担当	55-2743	固定資産税、都市計画税、特別土地保有税の賦課を担当しています。
	家屋担当	55-2744	
	償却資産担当	55-2745	

市民部 いろいろな証明書の発行や年金・保険の関係、また市民の相談を受け付けています。			
市民課	管理担当	55-2746	市民の転出入に必要な各種の届出や戸籍、住民票、印鑑登録などの証明書の発行などを行っています。
	市民担当	55-2747	
	資料作成担当	55-2748	
	戸籍担当	55-2749	
	市民相談室	55-2750	
国民健康保険課	保険給付担当	55-2751	国民健康保険の給付、賦課徴収を担当しています。
	賦課担当	55-2752	
	収納担当	55-2753	
	老人医療担当	55-2754	
国民年金課	年金給付担当	55-2755	国民年金手帳の交付や年金相談、保険料の収納を担当しています。
	年金保険料担当	55-2756	
福祉保健部 児童から高齢者までの福祉と保健の仕事をしています。			
社会福祉課	福祉計画担当	55-2757	社会福祉行政の総合調整や軍人恩給、赤十字活動、生活保護の仕事を担当しています。
	保護担当	55-2758	
生きがい福祉課	管理担当	55-2759	高齢社会対策の施策推進と老人ホームへの入所措置、身体障害者や知的障害者などの福祉の仕事を担当しています。
	高齢者施策担当	55-2760	
	障害者施策担当	55-2761	
児童福祉課 (保育園17園)	保育担当	55-2762	保育園の入園手続や児童の健全育成、児童手当の支給を担当しています。 ※子どもなんでも相談 ☎55-2764
	児童家庭担当	55-2763	
介護保険課	保険管理担当	55-2765	介護保険の保険給付や保険料の賦課・収納と認定審査の仕事を担当しています。
	介護認定担当	55-2766	
老人ホーム駿河荘		21-2321	富士市で唯一の養護老人ホームです。
ふじやま学園		35-0313	知的障害児（6～18歳）の入所施設です。
くすの木学園		35-0312	知的障害者（18歳以上）の入所・通園施設です。
こども療育センター	管理担当	21-9480	小学校入学前の身体障害児、知的障害児の通園施設です。 心身障害児の相談業務を行っています。
	みはら園		
	療育相談室		
保健女性センター		64-8990	健康教育や健康相談、保健指導、予防接種や母子の保健に関する仕事を担当しています。
	管理担当	64-8991	
	保健予防担当	64-8992	
	成人保健担当	64-8993	
	母子保健担当	64-8994	
	訪問看護ステーション	62-6311	
生活環境部 市民の生活・環境、ごみ処理に関する仕事をしています。			
環境衛生課 (クリーンセンターききょう、斎場)	環境衛生担当	55-2768	一般廃棄物処理業の許可や廃棄物対策、墓園の建設、狂犬病予防、し尿処理などの仕事をしています。
	廃棄物対策室	55-2769	
環境保全課	指導担当	55-2773	環境の保全対策や大気汚染、水質汚染などの防止対策の仕事を担当しています。
	大気担当	55-2774	
	水質騒音担当	55-2775	
	環境政策室	55-2776	
環境クリーンセンター		35-0081	一般廃棄物の収集や焼却処理の仕事を担当しています。
商工農林部 商工業の振興、勤労者、農業、林業に関する仕事をしています。			
商工労政課	商業観光担当	55-2777	商業・観光・工業の振興や勤労者の教育資金・住宅資金貸付などの仕事を担当しています。
	労政担当	55-2778	
	工業政策室	55-2779	
農政課	管理担当	55-2780	農業・畜産・水産の振興や土地改良事業に関する仕事を担当しています。
	農業振興担当	55-2781	
	土地改良担当	55-2782	
林政課	林政担当	55-2783	林業の振興や林道の新設及び維持管理の仕事を担当しています。
	事業担当	55-2784	
公設地方卸売市場		53-5611	市場の運営や関係業者の指導監督の仕事を担当しています。

都市整備部 都市計画や緑化、公園、街路に関する仕事をしています。			
都市計画課	計画管理担当	55-2785	都市計画の企画・総合調整、都市景観、屋外広告物に関する仕事を担当しています。
	計画調査担当	55-2786	
土地対策課		55-2787	土地利用の規制や開発行為に関する仕事を担当しています。
街路課	用地第一担当	55-2788	都市計画道路の用地取得や新設・改良事業の仕事を担当しています。
	用地第二担当	55-2789	
	工事担当	55-2790	
建築指導課	建築指導担当	55-2791	建築物の建築許可・指導に関する仕事を担当しています。
	審査担当	55-2792	
みどりの課	環境緑化担当	55-2793	公園や緑地の整備事業や自然保護、都市緑化に関する仕事を担当しています。
	公園整備担当	55-2794	
	公園管理担当	55-2795	
区画整理課	管理担当	55-2796	土地区画整理事業に関する仕事を担当しています。
	事業推進担当	55-2797	
	組合指導担当	55-2798	
	工事担当	55-2799	
新富士駅南地区整備室	換地補償担当	65-7680	新富士駅南地区の土地区画整理事業に関する仕事を担当しています。
	工事担当		

下水道部 下水道に関する仕事をしています。			
管理課	管理担当	55-2800	下水道の予算や普及促進に関する仕事を担当しています。
	業務担当	55-2801	
	排水設備担当	55-2802	
建設課	計画担当	55-2803	下水道事業の企画、工事の施工の仕事を担当しています。
	調査設計担当	55-2804	
	工事担当	55-2805	
施設維持課	管路担当	55-2813	公共下水道や処理場の維持管理の仕事を担当しています。
	施設担当	38-3610	
	水質担当	55-2815	

建設部 道路をつくったり、川の管理をしたりしています。また、市営住宅や公共施設の建設・管理運営を行っています。			
管理課	総務港湾担当	55-2816	市営住宅の建設や維持管理、道路や河川の占有・境界決定、土採取の規制などの仕事を担当しています。
	住宅担当	55-2817	
	道路河川管理担当	55-2818	
	地籍調査担当	55-2819	
道路建設課	用地担当	55-2823	道路、橋りょうの新設や改良事業を担当しています。
	建設第一担当	55-2824	
	建設第二担当	55-2825	
道路交通安全課	管理担当	55-2829	道路、橋りょうの維持管理と交通安全教育や交通安全施設の設置などの仕事を担当しています。
	道路維持担当	55-2830	
	交通安全担当	55-2831	
	交通施設担当	55-2832	
河川課	管理担当	55-2833	河川や水路の整備事業を担当しています。
	工事計画担当	55-2834	
	維持担当	55-2835	
営繕課 (電気工作物統括管理室)	営繕第一担当	55-2836	市有建築物の設計・施工を担当しています。
	営繕第二担当	55-2837	
	設備担当	55-2838	
第二東名対策課		55-2839	第二東名の開通に向けた用地取得や関連事業を担当しています。

中央病院 地域の基幹病院として、市民の生命や健康を守る仕事をしています。			
事務部(総務課、医事課)		52-1131	病院経営にかかわる事務全般の仕事を担当しています。
診療部			患者の診察・治療を行っています。
薬剤部			薬の調剤業務や服薬指導を行っています。
看護部			患者の看護、療養の世話、医療補助を行っています。

水道部 上水道が安全に家庭に届くよう管理しています。			
水道総務課	管理担当	55-2843	水道事業の企画や財産の取得管理、指定給水工事業者の認可などの仕事を担当しています。
	経理担当	55-2844	
営業課	量水担当	55-2845	上下水道料金の収納や給水装置工事の検査などの仕事を担当しています。
	料金担当	55-2846	
	営業担当	55-2847	
工務課	工務担当	55-2848	上水道工事の設計・施工や水源地、給配水施設の維持管理を担当しています。
	原水施設担当	55-2849	
	維持担当	55-2850	
消防本部 消防に関する仕事をしています。			
管理課	管理係	55-2851	消防の基本的施策の企画や調査、消防組織・職員・消防団員などに関する仕事を担当しています。
	消防団係	55-2852	
警防課	警防係	55-2856	火災や水害、その他の災害の警防対策、消防通信の運用などの仕事を担当しています。
	通信指令第一係	55-2857	
	通信指令第二係	55-2858	
予防課	予防係	55-2859	火災予防施策の立案や実施、危険物などに関する仕事を担当しています。
	危険物係	55-2860	
	査察係	55-2861	
中央消防署 (臨港分署、吉永分署、 富士見台分署、大淵分署)	管理係	55-2862	市内東部・中部の火災や水害、その他の災害の警戒、防御、救急業務などの仕事を担当しています。
	消防第一係	55-2863	
	消防第二係	55-2864	
西消防署 (鷹岡分署、南分署)	管理係	63-7000	市内西部の火災や水害、その他の災害の警戒、防御、救急業務などの仕事を担当しています。
	消防第一係		
	消防第二係		
教育委員会 幼稚園や学校の運営、文化、スポーツの振興を行っています。			
教育総務課	総務担当	55-2865	教育委員会の人事、学校の建設・維持管理などの仕事を担当しています。
	経理担当	55-2866	
	施設担当	55-2867	
学校教育課 (幼稚園9園、小学校25校、 中学校14校)	学務担当	55-2868	教材教具の整備や教育課程の編成、学校給食などの仕事を担当しています。
	指導担当	55-2869	
	教職員担当	55-2870	
	保健担当	55-2871	
生涯学習課 (公民館23館、少年 自然の家、青少年相談 所、青少年センター)	社会教育担当	55-2872	生涯学習の企画や成人教育、また、成人式や青少年の船などの青少年教育に関する仕事を担当しています。
	青少年教育担当	55-2873	
文化スポーツ課 (博物館)	文化担当	55-2874	芸術・文化振興や文化財の保護、埋蔵文化財の調査・発掘、体育施設の整備、スポーツの振興に関する仕事を担当しています。
	文化財担当	55-2875	
	スポーツ担当	55-2876	
中央図書館(西図書館、東図書館、富士文庫)		51-4946	
市立吉原商業高校		34-1024	
その他			
工事検査室		55-2840	市が実施した工事の検査を担当しています。
出納室	出納担当	55-2841	市の公金・物品の管理、出納事務や決算の調整の仕事を担当しています。
	審査担当	55-2842	
議会事務局	管理担当	55-2877	市議会の本会議や常任委員会の議事運営など議会事務を担当しています。
	議事調査担当	55-2878	
選挙管理委員会事務局		55-2879	選挙の企画・執行や選挙人名簿の調製などの仕事を担当しています。
農業委員会事務局		55-2880	農地の権利移転や転用制限などの仕事を担当しています。
監査委員事務局		55-2881	市の予算や事務事業の執行状況の監査を担当しています。