



- 2・3 **桜・さくら・サクラ**  
お花見情報プラスワン
- 4・5 **あなたを待ってる285のグループ**  
公民館自主グループ
- 6 **カメラルポ**
- 7~11 **暮らしのたより**
- 12 **ただ今 熱中 ちゅう**

### 手づくり人形オーケストラ

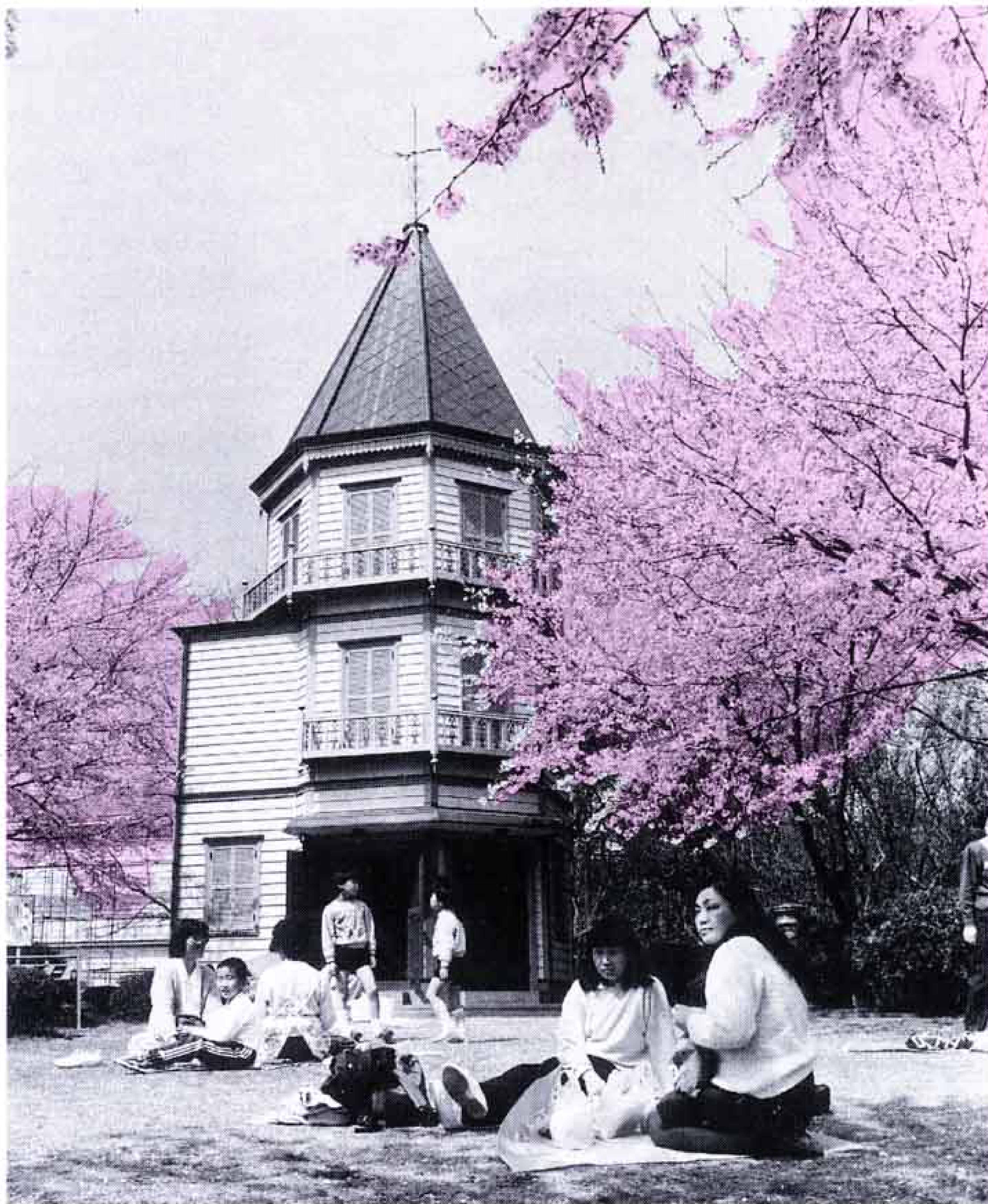
平成5年11月オープンを目指して建設中の文化会館。この文化会館を70人編成の人形オーケストラで飾ろうと、人形づくりが始まりました。材料は粘土や針金。1人1体、ピアノやバイオリンなど好きなパートをつくります。ただ今参加者31人。

# 桜。さくら。サクラ

日本の桜の品種は、八百以上あると言われています。

気象庁から出されたことしの桜開花予想日は、静岡市で三月二十八日。富士市でももうすぐ咲き始めます。

さあ、あなたもだれかと出かけてみませんか。

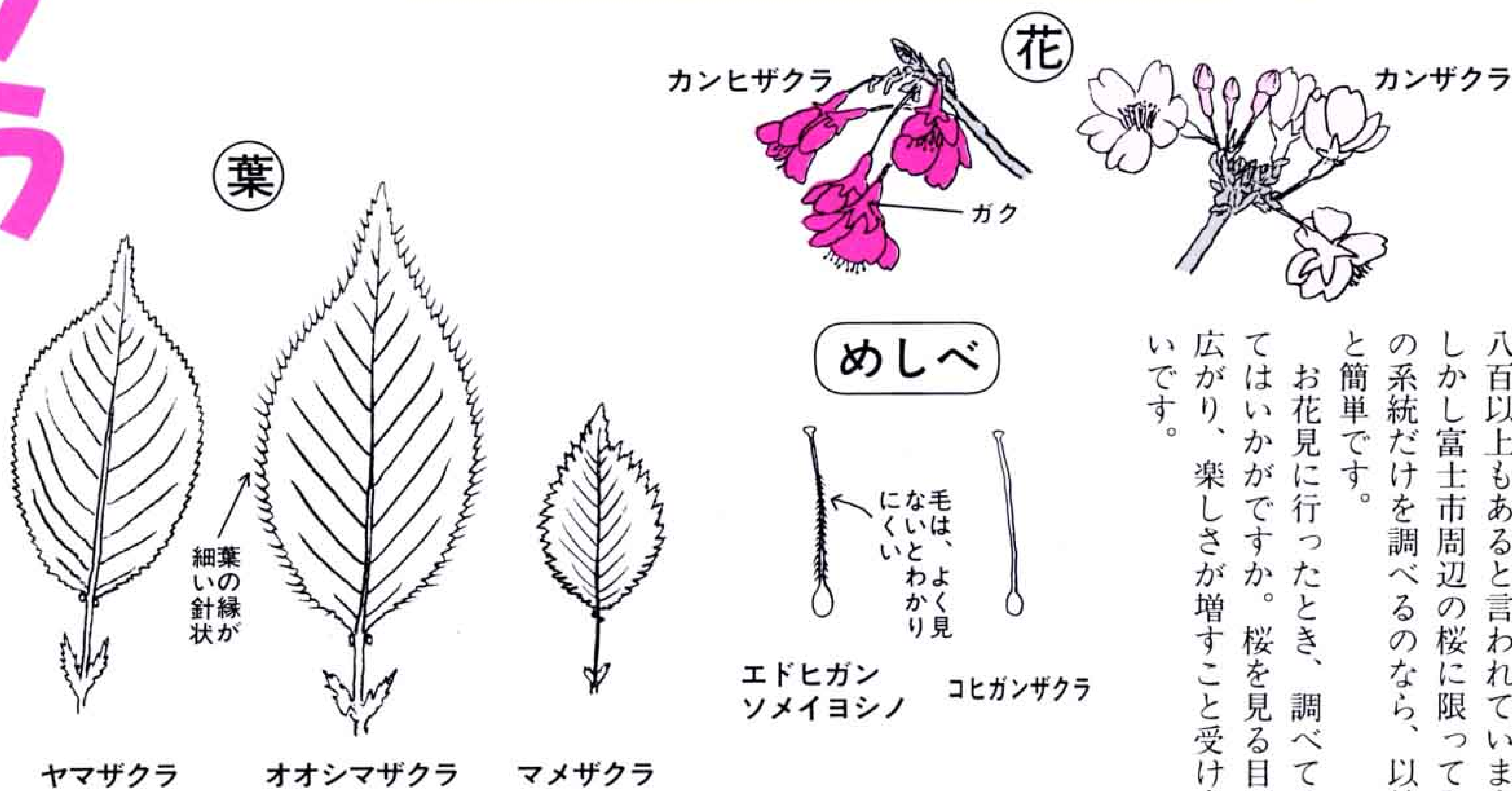


## お花見情報 プラスワン

これぞ桜の見分け方

桜は人工的に、また自然にも複雑に交雑されているため、品種が八百以上もあると言われるています。しかし富士市周辺の桜に限ってその系統だけを調べるのなら、意外と簡単です。

お花見に行ったとき、調べてみてはいかがですか。桜を見る目が広がり、楽しさが増すこと受け合いです。



左の表で調べてみよう

- 花期は一から二月
- 花は濃赤色で、下向きに咲く
  - ……カンヒザクラ (寒緋桜)
- 花は白から淡紅色で垂れ下がらない……カンザクラ (寒桜)
- 花期は三月以降
- 花と同時に葉が出る
  - 花は淡紅色、新葉は赤っぽい
  - 葉の裏は白っぽい……ヤマザクラ (山桜)
  - 葉の裏は緑色、花期少し遅い……カスミザクラ (霞桜)
- 花は白色、新葉は緑色、葉の縁は細い針状になる
- 花は一重で大きい……オオシマザクラ (大島桜)
- 花は八重……サトザクラ (里桜)
- 開花後、葉が伸びる
  - 三月開花、花はやや小さい
  - めしべ(花柱)に毛がある
    - 枝は垂れない……エドヒガン (江戸彼岸)
    - 枝は垂れる……シダレザクラ (枝垂桜)
  - めしべ(花柱)に毛がない……コヒガンザクラ (小彼岸桜)
- 四月初めに開花
  - めしべ(花柱)、ガクに毛がある……ソメイヨシノ (染井吉野)
  - 全体に小さい……マメザクラ (豆桜、富士桜)

さくら祭り地区で

### 桜にウナギ

小潤井川の青葉通りから国道一  
号線までの間には、約百五十本の  
桜があります。この区間を利用し  
て「さくら祭り」を行っているの  
は、吉原地区まちづくり推進会議  
の皆さん。今年で五回目を迎えま  
す。

＊ 電気がつき、夜桜が楽しめる  
期間：三月二十五日から四月十  
二日の夜九時まで

＊ 四月四日(土)にメインイベン  
ト。時間は午後一時から八時半

○ 甘酒の無料サービス  
○ ウナギ百匹、川の中でつかみ

捕り(小学生対象)  
○ 民踊など各種演芸

○ カラオケ大会  
などなど、各種催しがいっぱい  
あります。



問い合わせ 吉原公民館 ☎53-1580



問い合わせ 鷹岡公民館 ☎71-3215

### 大きな桜が五十本

村人が婚礼に使う膳と椀を、竜  
神様に貸してもらったという昔話  
が伝わる潤井川の立厳湖。この湖  
の下流左岸で第四回「さくら祭り」  
を企画しているのは、鷹岡地区ま  
ちづくり推進会議の皆さん。約五  
十本の桜の大木が迎えてくれます。

＊ 電気がつき、夜桜が楽しめる  
期間：三月二十八日から四月十  
日、夜九時まで

＊ 四月五日(日)にメインイベン  
ト。時間は九時から午後三時  
会場は鷹岡公民館

- 甘酒無料サービス
- 親子写生会
- 舞台(民謡・民踊・大正琴・  
詩吟・カラオケなど)

### 初めてでも

### 内容がすごい

「初めての桜まつりだから」と  
意気込んで準備を進めているのは、  
丘地区まちづくり会議と桜まつり  
実行委員会の皆さん。会場は、約  
三百本の桜があるという厚原スポ  
ーツ公園です。

＊ お祭りは四月十二日(日)、時  
間は十時から午後二時まで

- 舞台(演舞・エアロビクス・  
民謡など)
- ウルトラクイズ
- ヤキソバ、ヨーヨー、ハデラ

カシなどの模擬店  
○ 投げもち(なんと二俵分をス  
テージから投げるんです)



問い合わせ 丘公民館 ☎71-3961

## たくさん あります

## お花見候補地

岩本山公園(三月下旬から)

市内の公園では一番多い五百  
本の桜があり、毎年花見客でに  
ぎわいます。また富士山と一緒  
に、桜や梅の花を写せる場所と  
しても有名です。

丸火自然公園(四月初旬ごろから)

コナラなどの雑木林の中にあ  
るマメザクラのほかに、約五百  
本の桜があります。標高が四百  
から六百と高いので、平地に  
比べると桜の開花も遅くなりま  
す。またウグイスなど、野鳥の  
さえずりも楽しめます。

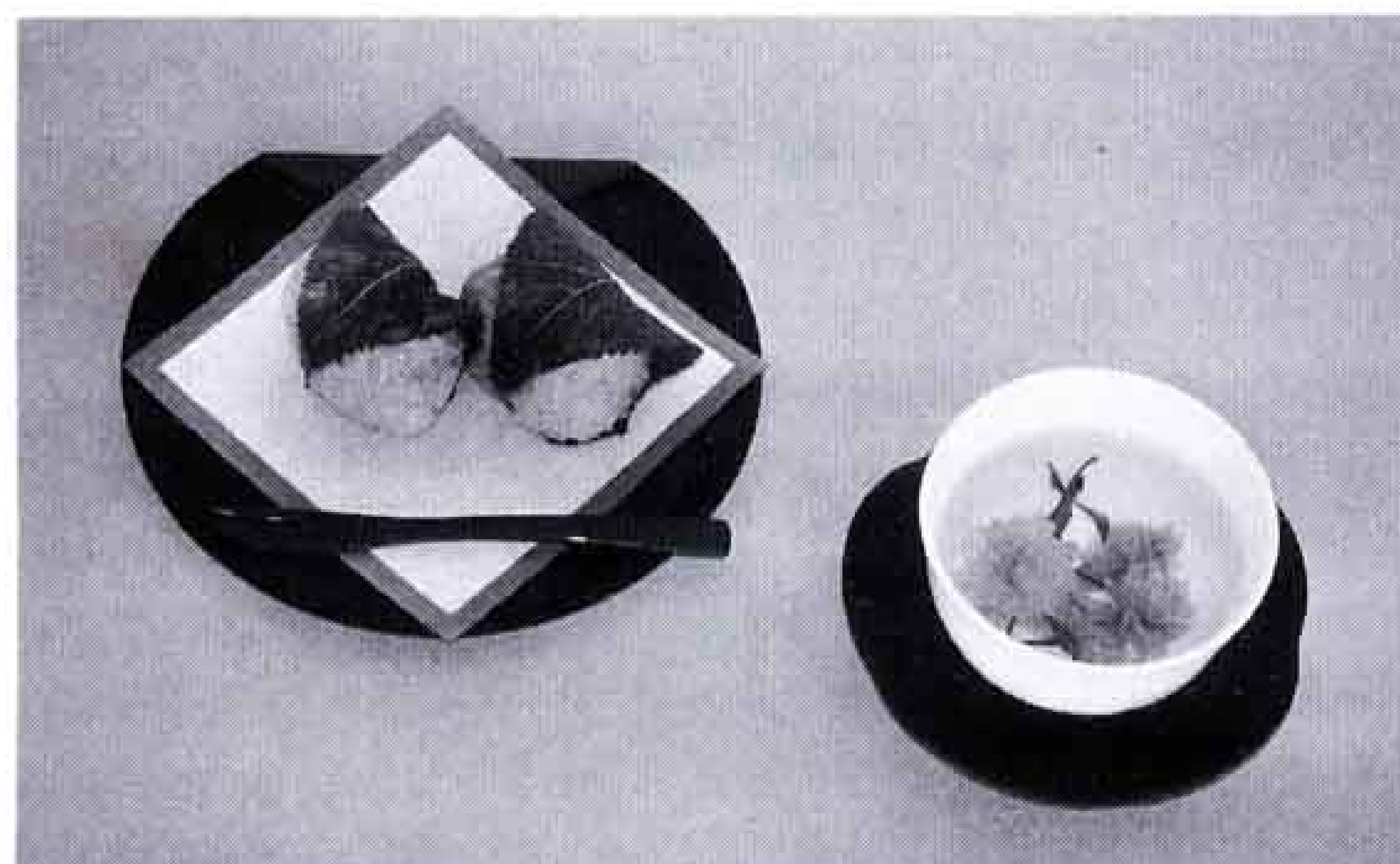
広見公園(三月下旬から)

三百五十本の桜の下で、たく  
さんの家族やグループがお弁当  
を広げます。公園内の歴史民族  
資料館と博物館も見学すれば、  
半日コース。

そのほかの候補地

- 須津川の土手(沼津線の北側)
- 岳南忠霊廟(竹採公園の東)
- 沼川の土手(浮島工業団地の  
南側)

## さくらもち とさくら湯



- さくらもちに使われるのは、  
オオシマザクラの葉の塩漬け
- さくら湯に使うのは、サトザ  
クラ(八重)の花の塩漬け

# みんなの公民館

## ●東部ブロック

吉永公民館(☎34-1014)  
 原田公民館(☎52-0124)  
 須津公民館(☎34-0004)  
 元吉原公民館(☎33-0170)  
 東公民館(☎38-0930)  
 吉永北公民館(☎21-3559) ※4月1日に開館します

## ●中部ブロック

吉原公民館(☎53-1580)  
 今泉公民館(☎51-4200)  
 伝法公民館(☎51-4091)  
 神戸公民館(☎21-2203)  
 富士見台公民館(☎21-7102)

## ●西部ブロック

鷹岡公民館(☎71-3215)  
 広見公民館(☎21-3444)  
 大淵公民館(☎35-0002)  
 丘公民館(☎71-3961)  
 天間公民館(☎71-4007)

## ●南部ブロック

富士公民館(☎63-5211)  
 富士南公民館(☎64-3632)  
 富士駅南公民館(☎63-2625)  
 田子浦公民館(☎63-5209)  
 岩松公民館(☎63-5210)

### ○庭木盆栽

伝	法	月	夜
---	---	---	---

### ○山野草

広	見	日	午前・午後
---	---	---	-------

### ○押し花

富士	駅南	金	夜
----	----	---	---

### ○料理

東	木	夜	
富士	駅南	木	午前

### ○おやつづくり

東	水	午前
---	---	----

### ○パンづくり

広	見	金	午前
---	---	---	----

### ○洋画

富	士	水	夜
---	---	---	---

### ○墨絵

吉	永	火	夜
鷹	岡	土	午後
天	間	水	夜
富	士	月・水	午後

### ○書道

吉	永	月・木	夜・午前
須	津	金・土	夜・午前
吉	原	水・土	夜・午後
伝	法	木	夜
鷹	岡	水	夜
広	見	月・木	午後・午前
天	間	金	夜
富	士	火・土	夜・午後
岩	松	木	夜

### ○ペン習字

吉	永	木	夜
原	田	水	夜
須	津	木	夜
東	金	夜	
今	泉	水・金	午前・夜
富士	見台	火・水・金	午前・夜
広	見	金	夜
丘	火・木	午後・夜	
富士	南	木	夜
富士	駅南	金	夜
田	子浦	木	夜
岩	松	水	夜

### ○作法教室

吉	原	金	夜
---	---	---	---

### ○ワープロ

富士	見台	土	午前
----	----	---	----

### ○読書会

吉	永	月	午前
原	田	木	午後
神	戸	木	夜
鷹	岡	土	午後
富士	駅南	月1回	午前

### ○ボランティア

神	戸	木	午前
富士	見台	木	午前
鷹	岡	水	午前・午後

### ○郷土史

田	子浦	月	夜
---	----	---	---

### ○短歌

吉	原	土	午後
鷹	岡	火	午前
富	士	日	午後

### ○詩吟

吉	永	火	午前・夜
原	田	月・火	午後・夜
吉	原	金	午後
今	泉	木	午後
神	戸	金	夜
鷹	岡	火	夜
大	淵	水	夜
富	士	金	午後
富士	駅南	月・火	午前・夜
岩	松	木	夜

### ○謡曲

今	泉	火	午後
鷹	岡	木	夜

### ○川柳

吉	原	土・日	午後・午前
---	---	-----	-------

### ○詩舞・剣舞

富	士	火	夜
富	士南	水	午後

### ○日舞・舞踊

吉	永	金	夜
原	田	金	夜
吉	原	木	午後
天	間	月	夜
富	士南	木・土	午後

### ○民舞・民踊

東	月	夜	
富士	見台	木	午後
鷹	岡	火	夜
天	間	水	夜
田	子浦	金	夜

### ○社交ダンス

吉	永	火	夜
原	田	木・金	午前・午後・夜
須	津	水	夜
吉	原	火・水・木	夜
今	泉	水	夜
神	戸	水・金	夜
富士	見台	火・金	夜
丘	火	夜	
天	間	木・土	夜・午前
田	子浦	木・土	午後

### ○スクエアダンス

富	士	金	夜
---	---	---	---

### ○ジャズダンス

富	士	木	午前
---	---	---	----

### ○エアロビクス

吉	永	水	午後
今	泉	月	夜
富士	見台	月	午前
天	間	月	午前
岩	松	金	午前

### ○高齢者ダンス

吉	永	月	午後
原	田	火	午前
大	淵	月	午後
富	士	月・水	午後
富	士南	木・金	午前・午後

### ○軽体操

原	田	月・金	午後・午前
富士	見台	火・水	午前
大	淵	木	午前
富	士	木	午後
富	士南	金	午前
田	子浦	土	午前

### ○太極拳

原	田	土	夜
吉	原	水	夜
田	子浦	木	夜

### ○気功

富士	見台	水	夜
富	士	水	午後

### ○ヨガ

伝	法	月	夜	
富士	見台	月	夜	
大	淵	水・金	夜・午前	
富	士南	水	午前	
富	士	駅南	月	夜

紹介します

# あなたを待ってる285のグループ

## 平成4年度 公民館自主グループに参加しませんか

申し込み、問い合わせは各公民館へ

### ○科目

公民館名	曜日	時間
------	----	----

### ○英会話

吉原	月	午前
富士見台	火	午前
広見	月	夜
富士南	月	午前

### ○中国語

吉原	月・水	夜
丘	金	夜
富士駅南	水	夜
田子浦	土	夜

### ○茶道

吉永	木	夜
東	木	午後
吉原	木	午前・夜
今泉	水	午前
広見	水	午後
富士南	木	夜

### ○華道

吉永	金	夜
原田	金	夜
東	月	夜
伝法	木	夜
大淵	金	夜
田子浦	月	午前

### ○コーラス

吉永	随時	夜
須津	水	午後
吉原	月・火	午前
今泉	月	夜
鷹岡	水	夜
富士	金・土	夜・午後

### ○女性コーラス

吉原	木	午前
富士駅南	月	午前

### ○親子合唱

鷹岡	土・日	午後
----	-----	----

### ○カラオケ

富士見台	土	夜
広見	木	午後
天間	木	夜
富士	水	夜
田子浦	水	午後
岩松	金	夜

### ○民謡・三味線

富士南	火	午後
-----	---	----

### ○器楽

元吉原	土	夜
伝法	水	夜

### ○民謡

吉永	木・金・土	夜
須津	月	夜
元吉原	火・水	夜・午前
東	火	夜
今泉	火	夜
伝法	水	夜
神戸	火・水	夜
富士見台	土	夜
鷹岡	金	夜
天間	土	夜
富士	水	夜
富士駅南	水・金	夜
田子浦	月	夜
岩松	月・火	夜

### ○大正琴

原田	木	夜
須津	木	夜
東	火	夜
今泉	木	午後
鷹岡	水	午前
広見	火	午前・夜
天間	水	午後
富士	火・土	夜
富士南	水・金	午前・夜
富士駅南	月	夜
田子浦	月	午前
岩松	金	午前

### ○三味線

天間	水	午後
----	---	----

### ○琵琶

吉原	土	午後
----	---	----

### ○七宝焼

吉原	金	午後
伝法	木	午前
富士	月1回	午前・午後

### ○押し絵

伝法	木	午後
大淵	火	午前
富士南	金	午前
富士駅南	金	午前

### ○リフォーム

広見	木	午前
丘	木	午前

### ○簡易洋裁

広見	水	午前
----	---	----

### ○革手芸

富士駅南	土	午前
------	---	----

### ○パッチワーク

吉永	随時	午後
須津	火	午後

### ○木彫(鎌倉彫)

須津	水	夜
吉原	火	午前・午後
伝法	金	夜

### ○ひょうたん

天間	月1回	午前
----	-----	----

### ○藤手芸

鷹岡	木	午前
富士南	木	午前

### ○ちぎり絵

富士見台	金	夜
------	---	---

### ○フラワーデザイン

天間	金	午前
富士	木	午前
富士南	火	午前
田子浦	水	夜

### ○手編み

原田	月	午前
今泉	木	午前
富士南	月	午前
富士駅南	木	午前
岩松	水	午前

### ○袋物工芸

元吉原	月	午前
鷹岡	水	午前
大淵	金	午前
富士駅南	金	午前

### ○手芸

吉永	月	夜
須津	月	夜
伝法	水	午前
富士駅南	水	午後

### ○刺しゅう

富士南	金	夜
-----	---	---

### ○囲碁

今泉	水	午後
伝法	木	夜
天間	土	夜

### ○ビデオカメラ

吉永	月	夜
伝法	金	夜
鷹岡	水	夜

### ○マジック

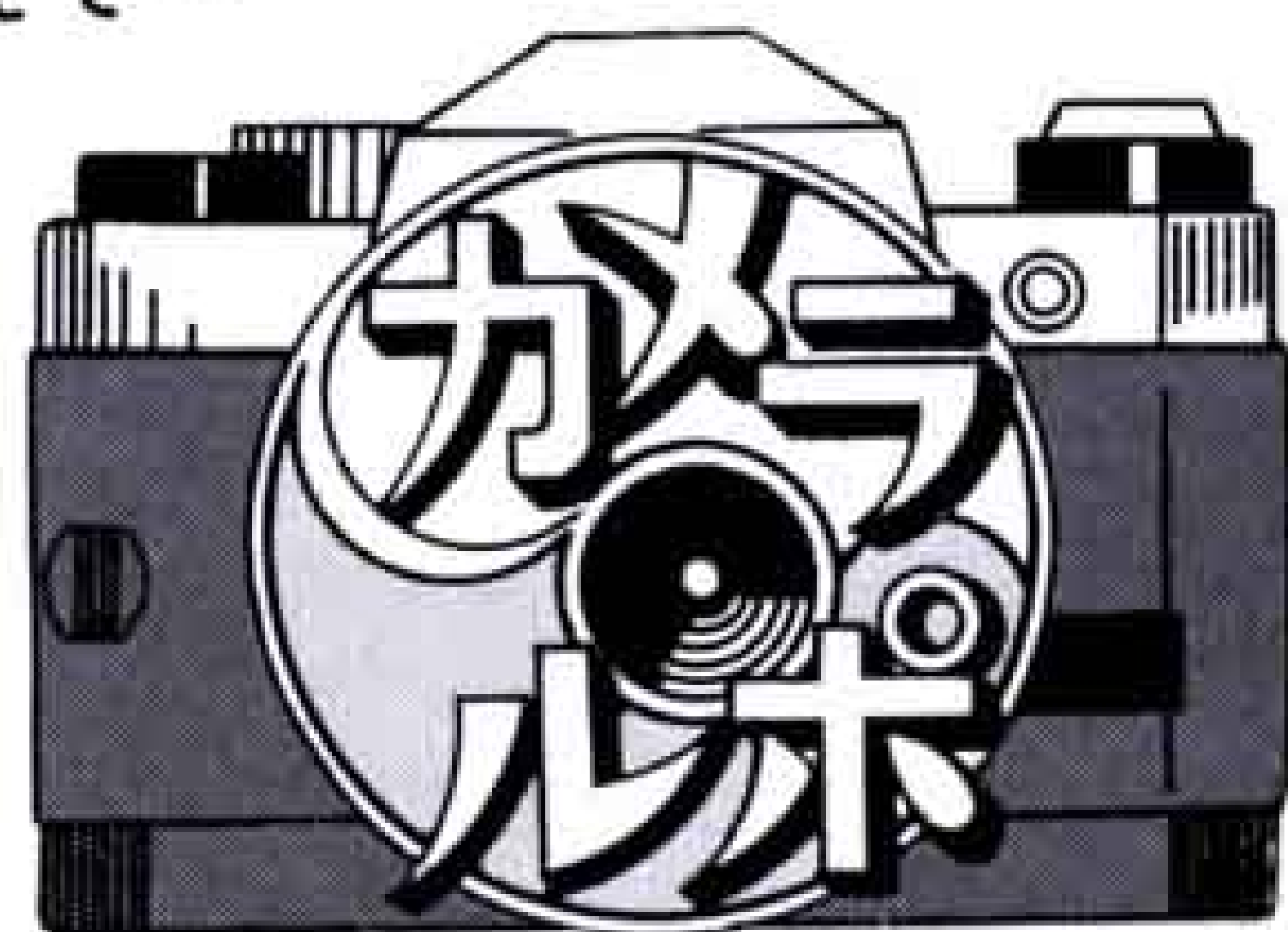
広見	金	夜
富士駅南	金	夜



△網を渡りビルからビルへ



△高い障害物も飛びこえて…



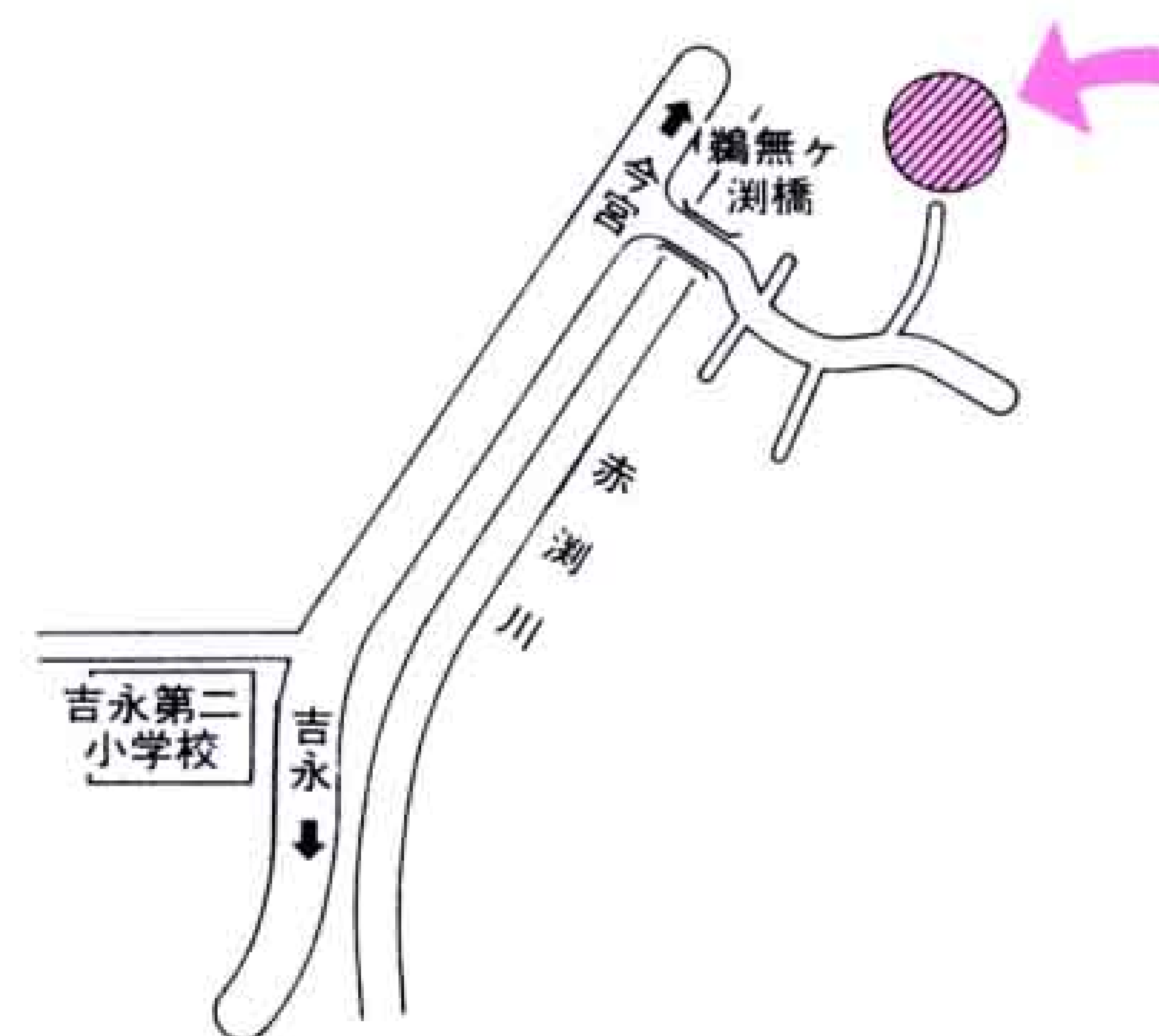
△煙の中へマスクをつけて突入

日夜、火災や交通事故に迅速に対応し、人命救助をしている消防救急隊。さまざまな場面を想定して訓練に励んでいます。そんな訓練専門の施設「消防訓練場」が、鵜無ヶ淵の旧吉永第二小学校跡地に完成しました。

この施設は、市役所の五階と同じくらいある高さ十九メートルの主塔と二つの補助塔からできています。これで消防救急隊もパワーアップ。でも火災や交通事故はない方が…。



△高さ19メートルもはしご車で



△吉永二小の生徒も見学

備えあれば  
憂いなし

●消防訓練場が完成●

～緑と花につつまれたひとときをあなたに～



# 緑と花の百科展

とき 4月12日(日) 8:30～  
ところ 中央公園

## ❖即売コーナー

庭木、花木、草花、盆栽など約2万点と野菜・  
こい・金魚、木製品などの即売

## ❖展示コーナー

季節の盆栽、木製品などの展示

○市民の花「バラ」の無料配布 9:30～・13:30～

○緑の相談コーナー

○庭木の剪定講習会 10:00～・14:00～

○草花の育て方講習会 9:00～・13:00～

○緑化募金花木オークション 16:00～

※駐車場は公園(市民プール)駐車場、市役所駐車場をご利用ください。

職場ぐるみ、地域ぐるみ、学校ぐるみの花づくりコンテスト

## 花壇コンクールの参加花壇を募集します。

参加対象 学校・一般(事業所も含む)花壇

申し込み 4月13日までにみどりの課へ

問い合わせ 〆みどりの課 内線2666

## スポーツ教室受講生募集

申し込み 受講料を添えて勤労者体育センター、富士体育館、富士文化センターへ

教室名	期 日	会 場	定 員	対 象	受 講 料	申し込み期限
シルバー健康体操	4月15日～6月24日 毎週水曜日①9:30～10:30 ②10:40～11:40	富士柔剣道場	①②とも60人	60歳以上の一般男女	1,500円	4月1日～8日
エアロビクス	4月15日～7月1日 毎週水曜日 10:00～11:30	市立体育館剣道場	40人	一般男女	3,000円	4月1日～8日
	4月17日～7月3日 毎週金曜日 19:00～20:30	市立体育館体育室				
リズム体操	5月20日～7月29日 毎週水曜日 10:00～11:30	市立体育館柔道場	40人	一般男女	3,000円	4月15日～22日
ソフトテニス (軟式テニス)	5月12日～6月12日 毎週火・金曜日 10:00～11:30	厚原スポーツ公園 庭 球 場	30人	一般男女	3,000円	4月15日～22日
太 極 拳	5月1日～7月3日 毎週金曜日 19:00～20:30	温水プール研修室	40人	一般男女	3,000円	4月15日～22日
軽 ス ポ ー ツ	5月11日～7月13日 毎週月曜日 19:00～20:30	富士勤労者 体育センター	50人	一般男女	4,000円	4月15日～22日

問い合わせ 〆(財)富士市施設利用振興公社(温水プール)36-2131

16 17 18 19 20 21 22 23 24 25 26 27 28 29 30

☐ は閉庁日です。

### 勤労者住宅建設資金を お貸しします

☎ 商業労政課 内線 2592

市は、勤労者が市内に自ら住む家を新築や増改築、または土地建物を購入するための、資金をお貸しします。

(ただし、土地購入は市内に1年以上居住している人、または市内の事業所に5年以上勤めている人に限ります)

説明会 4月9日(木)・10日(金) 18:30~

会場 富士文化センター(9日)

ラ・ホール富士(10日)

融資限度額 1件当たり 500万円

利率 5、10年返済 年5.02%

15、20、25年返済 年5.14%

申し込み 4月22日~24日(10:00~

16:00)まで、市役所2階ギャラリーで受け付けます。

### 不動産の無料相談会を 開きます

☎ 都市計画課 内線 2413

4月は、地価公示、土地取引の届け出など土地対策について理解していただくための「土地月間」です

とき 4月8日(水) 10:00~16:00

ところ 市役所2階市民ギャラリー

内容 不動産の売買・借地借家・相続・贈与などに関する事、不動産の有効活用など

問い合わせ (社)日本不動産鑑定協会静岡県部会 ☎054-253-6715

### 銃砲刀剣類登録審査

☎ 県教育委員会文化課 054-221-3156

とき 4月15日(水)、8月19日(水)、11月18日(水) 10:00~12:00

ところ 県東部総合庁舎別館5階

必要書類 登録する銃砲刀剣類、印鑑、登録申請書、警察から交付された銃砲刀剣類発見届出済証

手数料 1本につき5,200円分の静岡県証紙(各総合庁舎、警察署で販売)

### ラ・ホール富士自主事業 受講生募集

☎ ラ・ホール富士 53-4300

#### ●ワープロ教室●

とき 5月13日~7月1日 毎週

水曜日 ①10:00~12:00

②19:00~21:00 計8回

ところ ラ・ホール富士OAルーム1

定員 ①②ともに8人

#### ●パソコン教室●

とき 5月7日~6月25日 毎週

木曜日 ①13:30~15:30

②19:00~21:00 計8回

ところ ラ・ホール富士OAルーム2

定員 ①②ともに8人

#### ●エアロビクス教室●

とき 5月12日~7月14日 毎週

火曜日 ①10:00~12:00

②19:00~21:00 計10回

ところ ラ・ホール富士軽体育室

定員 ①②ともに40人

受講料 各教室ともに3,000円

申し込み 4月11日の9:00~17:00までにラ・ホール富士へ。(受講希望者多数の場合は抽せんとなります)

### 明るい選挙推進の 標語を募集します

☎ 選挙管理委員会 内線 2672

応募資格 県内に在住の人

応募方法 はがきに標語と、住所、氏名、年齢、職業(学生・生徒は学校名と学年)を記入

※作品は25字以内で自作、未発表のものではがき1枚に1作品

申し込み 4月24日までに、〒420 静岡市追手町9-6 静岡県選挙管理委員会(☎054-221-2058)へ

ダイヤル市政案内  
☎52-1111

### いっせい防疫

☎ 環境衛生課 内線 2052

月 日	午 前	午 後
4月7日(火)	水の上立小路 鍛冶町1・2	鍛冶町3 和田町1・2 泉町 上和田町
" 8日(水)	吉原本町1~4 宮町	西本通 伝馬町 南町
" 9日(木)	西国久保 源太坂	東国久保 吉原緑ヶ丘
" 10日(金)	荒田島1・2	津田 青島 新青島町
" 13日(月)	錦町1 永田町 弥生町	高島 西仲町 新追町
" 14日(火)	日吉町1~3	昭和通り 大和町 住吉町 幸町 宮川町
" 15日(水)	中村町 吉原上中町	上田端 田端町 中桁
" 16日(木)	宮の上 長者町 千代田町	瓜島 日及出町 三日市
" 17日(金)	伝法町1	伝法町2・3 十兵衛北
" 20日(月)	蓼原町1~3	塔の木 川原宿 藤間

### ●●市民れんらく版●●

#### ●漆原朝子バイオリンリサイタル●

とき 4月11日(土) 18:30~

ところ 富士文化センター

申し込み 市内のプレイガイドまたは、富士コミュニティコンサート事務局(☎63-5787)へ

広報ふじは  
地球にやさしい  
再生紙を使っています

## 4月の水道料金納入地区 下水道使用料

(鷹岡(厚原全区・久沢北区、東区)、富士見台、駅南、岩松、原田、大淵(大淵1.2.3・八王子1.2.本・穴原1.2・中野1.2・落合・片倉・三ッ倉・末広・富士本中、西・大富・次郎長・境・希望ヶ丘・大峯・一色)、今泉、伝法)

納入期限は4月末日まで(納入はお早目に、お忘れなく)  
納入は手続きが簡単、便利な指定金融機関等の口座振替で

問い合わせ 水道部業務課 内線2533、2534



# 暮らしのたより

4月 - 1 2 3 4 5 6 7 8 9 10 11 12 13 14 15

## —請求はお済みですか— 恩給欠格者の皆さん

☎ 社会課 内線 2312

平和祈念事業特別基金（総理府所管の認可法人）は、恩給欠格者で、外地等に勤務した経験があり、加算年を含めた在職年が3年以上で、請求時に日本国籍のある人に内閣総理大臣名の書状を贈呈しています。さらに70歳以上で年齢の高い順に銀杯もあわせて贈呈しています。

### 請求書類の送付先・問い合わせ

〒112 東京都文京区大塚5-3-13

平和祈念事業特別基金 業務第1課  
(☎03-3945-4704)へ なお、請求書類は社会課にもあります

## 臨時パート職員を 募集します

☎ 富士市施設利用振興公社 36-2131

勤務場所 富士総合運動公園

採用人数 若干名

応募資格 55歳～62歳の人

申し込み 履歴書を、4月10日までに  
〒417 市内大淵254の1 富士総合運動公園温水プールの公社事務所へ

## 危険物取扱者試験

☎ 消防本部予防課 内線 3213

と き 6月7日(日) 9:30～

ところ 富士市内(未定)

内 容 (1)乙種危険物取扱者(第1類から第6類まで)

(2)丙種危険物取扱者

必要書類 受験願書、写真2枚、試験手数料(乙種3,400円 丙種2,700円) 41円切手2枚、印鑑など

受付期間 4月10日(金)～20日(月)

ただし、18日と19日は除きます

## 4月の歩く会

☎ 体育振興課 内線 2727

と き 4月19日(日) 雨天は26日

ところ 天母山(富士宮市)

集 合 富士駅改札口前 9:10

コース 富士駅9:27発⇄富士宮駅～天母山 片道約7km

持ち物 弁当、水筒、雨具等

問い合わせ ☎52-2764 (桑原 方)

## 国民年金の加入手続を

☎ 国民年金課 内線 2346

国民年金は、20歳以上60歳未満の人で、厚生年金、共済年金に加入していない人が、加入する制度です。

結婚、就職、退職など、人生の節目に年金の手続を忘れていないか確かめましょう。

持ち物 ・20歳加入の人…印鑑

・会社を就・退職した人…就・退職日を証明できる書類、印鑑

・サラリーマンの奥さん…第3号被保険者該当届書、印鑑

## 第5回特別弔慰金の請求を

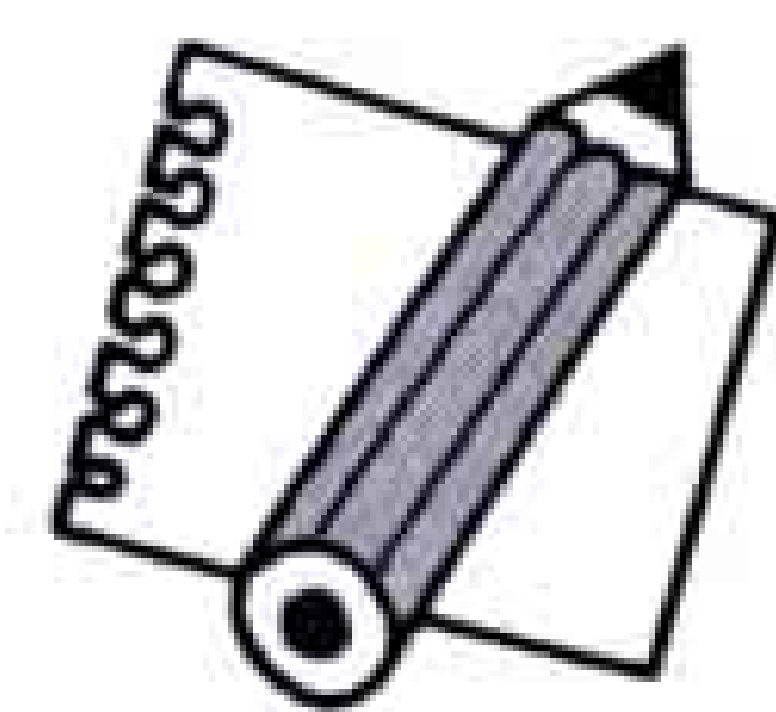
☎ 社会課 内線 2312

対 象 昭和60年4月1日～平成元年3月31日までに遺族年金、公務扶助料等を受給する人がなくなった場合、戦没者死亡時の三親等内の親族のうち、最先順位の人

申し込み 6月27日まで

※手続がお済みでない人はお早目に

## 市長相談



市政全般について市長が  
直接お聞きします

と き 4月9日(木) 13:00～14:00

受け付け 市民相談室 内線 2243

## 4月の献血

成分献血にも

ご協力を

☎ 社会課 内線 2312



日	場 所	時 間
16(木)	市役所西口	9:30～15:30
25(土)	J R 富士駅前	10:00～16:00

## 緑の羽根募金に ご協力を

4月1日～5月31日

問い合わせ ☎みどりの課 内線2666

## 図書館講座の受講生を募集します

- 東図書館 ☎38-1550
- 西図書館 ☎64-2110
- 富士文庫 ☎72-1612

講座名	日 時	場 所	講 師	申 込 込 込	定 員	そ の 他
古文書入門	5月16日～毎月第3土曜日 13:30～15:30 計10回	東図書館	三井清治先生(郷土史家) 遠藤敏雄先生( " )	4月14日の9:00～ 直接、東図書館へ (電話でも可)	各30人	無 料
古文書中級	5月2日～毎月第1土曜日 13:30～15:30 計10回		塩崎安治先生 (古文書愛好会)			
俳句入門	5月17日～毎月第3日曜日 13:00～15:00 計10回	富士文庫	太田邦武先生 (槐同人)	4月14日の9:00～ 直接、富士文庫へ	30人	無 料
朗 読	5月1日～毎月第1金曜日 10:30～12:00 計10回	西図書館	西野緑先生 (元SBSアナウンサー)	4月16日の9:00～ テキスト代または 運営会費を添えて 直接、西図書館へ	20人	テキスト代 1,200円
女性史	5月27日～毎月第4水曜日 10:00～12:00 計11回		窪田信子先生 (女性史研究家)		50人	運営会費 3,000円
短 歌	5月23日～毎月第4土曜日 13:00～15:00 計11回		藤岡武雄先生 (日本大学教授)		50人	運営会費 5,000円

16 17 18 19 20 21 22 23 24 25 26 27 28 29 30

☐は閉庁日です。

### 日本文化講座

☎ 吉原公民館 53-1580

とき 5月20日(水)～平成5年3月17日(水) 10:00～12:00 計10回  
 ところ 吉原公民館ほか  
 内容 「母性と権力(女帝、持統天皇の生涯)」、「源氏物語(源氏物語にみる紫式部の評論)」ほか  
 講師 丸茂<sup>まるも</sup>湛<sup>たん</sup>祥<sup>しょう</sup>氏、森田<sup>たくみ</sup>巧<sup>たくみ</sup>氏、長谷川<sup>ひろし</sup>汎<sup>ひろし</sup>氏  
 定員 100人(先着順) 受講料 3,500円  
 申し込み 4月13日の9:00～19:00に受講料を添えて、吉原公民館へ(電話での申し込みはできません)

### 親子で野草を食べる会

☎ 少年自然の家 35-1697

とき 4月26日(日) 8:30～14:00  
 ところ 丸火青少年の家  
 対象 市内の小学校6年生以下の子供とその親  
 定員 100人(先着順)  
 持ち物 雨具、軍手、筆記用具、お弁当、(運動のできる服装)など  
 参加料 300円(幼児は100円)  
 内容 野草つみハイク、野草料理の試食(てんぷら、おひたしなど)  
 申し込み 4月15日までに少年自然の家へ(電話も可)

### 軽スポーツ教室

☎ 体育振興課 内線 2727

とき 5月12日～7月14日 毎週火曜日 10:00～11:30 計10回  
 ところ 市立体育館  
 対象 一般男女  
 定員 60人(先着順)  
 服装 運動のできる服装、体育館用シューズ  
 内容 ニュースポーツ、ストレッチ体操、リズム体操  
 参加料 1,000円(保険料含む)  
 申し込み 4月21日に参加料を添えて、体育振興課へ

## さわやか健康体操教室

対象 市内在住の60歳以上の人  
 参加料 1,000円(保険料含む)

申し込み 4月15日の10:00に参加料を添えて、各会場(中野1丁目公会堂は大淵公民館)へ

日	時	会場	定員
5月8日～7月17日 毎週金曜日 ①9:30～10:30 ②10:45～11:45		市立体育館	各60人
5月11日～7月13日 毎週月曜日 ①9:30～10:30 ②10:45～11:45		鷹岡公民館	各30人
5月8日～7月10日 毎週金曜日 10:00～11:00		中野1丁目公会堂	30人
5月14日～7月16日 毎週木曜日 10:00～11:00		富士見台公民館	50人
5月14日～7月16日 毎週木曜日 10:00～11:00		須津公民館	30人
5月14日～7月16日 毎週木曜日 10:00～11:00		田子浦公民館	30人
5月11日～7月13日 毎週月曜日 ①9:30～10:30 ②10:45～11:45		元吉原公民館	各25人

問い合わせ ☎体育振興課 内線2727

### 空手道教室

☎ 体育振興課 内線 2727

とき 4月8日～平成5年2月26日 毎週金曜日 18:45～21:00 計43回  
 ところ 市立体育館剣道場  
 対象 小、中、高校生、一般 20人  
 参加料 月2,000円(保険料含む)  
 申し込み 4月5日までに、はがきで〒417 市内吉原4丁目2-11 富士市空手道連盟事務局(橋戸屋商店方 ☎52-1090)へ

### なぎなた教室

☎ 体育振興課 内線 2727

とき 4月8日～6月24日 毎週水曜日 13:00～21:00 計12回  
 ところ 市立体育館剣道場  
 対象 小、中、高校生、一般 20人  
 参加料 2,000円(保険料含む)  
 申し込み 4月4日までに、直接道場(富士市なぎなた連盟事務局 鈴木方 ☎35-2282)へ

4月



●問い合わせ 市立中央図書館 ☎52-2825

日	場所と貸し出し開始時刻
15日(水)	岩倉学園富士楽寿園、和光学園(10:00) 富士見台市営住宅集会所前(15:00)
16日(木)	滝戸団地内(13:45) 湯沢平団地市営住宅前(15:00)
18日(土)	岳鉄須津駅前広場(10:00) 自由ヶ丘県営住宅北駐車場(13:45) 旭化成西もちつき広場(15:00)

25日(土)	中丸スーパーマルイ駐車場(10:00) 城山町公会堂前(13:45) 桜ヶ丘南大橋宅東側(15:00)
26日(日)	砂山日産弘済会前(10:00) 高山県営住宅団地内(13:45) 広見町大昭和アパート前(15:00)

※都合により日程を変更する場合があります。

### 4月は図書整理のため休館日がふえます

- 中央図書館…1日～14日、20日、27日、29日です。
- 西図書館、東図書館、富士文庫…6日、13日、16日～29日です。

# 暮らしのたより

4月 - 1 2 3 4 **5** 6 7 8 9 10 11 12 13 14 15

## 4月の健康だより

☎ 保健婦人センター 64-8993

### ☆乳児相談

該当児 生後3ヵ月と9ヵ月に達した赤ちゃん

### ☆離乳食講習会

対象 前期…生後2～5ヵ月の赤ちゃんを持つ保護者  
後期…生後8ヵ月以降の赤ちゃんを持つ保護者

### ☆1歳6ヵ月児健康診査

該当児 平成2年9月生まれの幼児

### ☆2歳児むし歯予防教室

該当児 2歳～2歳6ヵ月の幼児

### ☆3歳児健康診査(会場は富士保健所)

該当児 平成元年3月生まれの幼児

★日時、会場は健康カレンダーをごらんください。

## 成人病基本健診の 検査項目追加

☎ 保健婦人センター 64-8992

成人病基本健診の血液検査項目に、(HDLコレステロール・中性脂肪・r-GTP・クレアチニン)の4項目が加わり、より充実した健診内容となります。

対象 40歳以上の人  
とき 平成4年6月～  
ところ 市内実施医療機関または、集団健診会場へ直接お出かけください。  
負担金 一部負担あり(70歳以上無料)  
なお、日程等は健康カレンダーをごらんください。

## 飼えなくなった 犬、猫の引き取り日

☎ 環境衛生課 内線 2052

飼えなくなった犬、猫の引き取りは各会場15分です。飼えなくなって出した犬、猫はお返しできませんのでご注意ください。また、野良猫の捕獲、引き取りはいたしません。

持ち物 愛犬手帳

☎ 4月3日(金)、17日(金)

吉永公民館 9:00、市役所西口 9:30、大淵公民館10:10、鷹岡公民館11:40

☎ 4月10日(金)、24日(金)

田子浦公民館 9:00、富士公民館9:30

## 「緊急連絡カード」を 配布します

☎ 高齢者福祉課 内線 2316

市は、お年寄りが外出中、事故に遭ったり迷子になったときなど、緊急時の連絡や救急治療に役立つ「緊急連絡カード」を各地区の民生児童委員を通して配布します。

なお、カード届かなかったお年寄り  
は高齢者福祉課へ

## 婦人週間(4/10～16)

### ビデオ「わが心の朝」鑑賞会

とき 4月10日(金) 10:00～

ところ 保健婦人センター

申し込み・問い合わせ

4月7日までに、電話で保健婦人センター(☎64-8995)へ

## 第3回 常葉学園富士短期大学 公開講座受講生募集

☎ 社会教育課 内線 2716

とき 5月7日～6月11日 毎週木曜日 18:30～20:30 計6回

ところ 常葉学園富士短期大学

テーマ 「激動する世紀末」

内容 「朝鮮統一へのシナリオ」「独裁者の逃亡」「鍼灸治療の実際」「平和を願わなかった男たち」など

定員 120人(先着順)

会場整理費 1,500円

申し込み 4月20日～24日に、常葉学園富士短期大学(☎36-1133)または、社会教育課へ

## 高齢者料理教室

☎ 高齢者福祉課 内線 2318

とき 5月初旬～ 毎週水曜日 14:00～17:00

ところ 富士公民館

対象 市内に在住している男性の高齢者

受講料 無料(ただし材料費500円程度負担)

定員 20人

申し込み 4月7日の9:00～12:00に富士公民館(☎63-5211)へ

### ●今月の納税●

## 固定資産税 都市計画税 第1期

4月15日～30日

## 健康コーナー

# 公害病

産業の発達や交通量の増加などに伴い、騒音、ばい煙、臭気、汚水などで自然環境が壊され、精神、肉体、物質的に一般市民の生活が害されて起こる病気を公害病と言います。

公害病にもいろいろありますが、特に富士市では工場などの煙突からの煙に含まれている硫黄酸化物、自動車などの排気ガスに含まれる窒素酸化物や一酸化炭素などによって空気が汚れ、20年くらい前には富士ぜんそくと言われたほどでした。多くの市民が気管支

ぜんそくやぜんそく性気管支炎、慢性気管支炎、肺気腫などを起こして、激しいせきが続いたり、たんが詰まって息をするのが苦しい症状が続いたのです。

そこで国や市では、この人たちを救うために公害健康被害補償制度をつかって、医療費の無料化やいろいろの手当の支給、転地療養や予防のための水泳、キャンプなどの援助の手を差し伸べてくれました。そして今では国や市、工場の人たちの努力によって大変空気もきれいになり、これらの病気にかかる人が少なくなり制度も一部改められました。

しかしこれらの公害病は、なかなか治りが悪く、苦しんでいる人たちもま

だたくさんいます。それに自動車の普及による排気ガスはますます多くなる一方で、交通公害が問題となってきています。

そこで私たち一人ひとりが煙や排気ガスをできるだけ出さないようにして、これら慢性の閉塞性呼吸器病の発生を防ぐことが大切です。

〈富士市医師会〉

## レター通信

スギ花粉症が流行している季節になりました。テレビ、新聞などの花粉情報に気をつけて、外出するときは時間や日を選んで、マスクなどをつけましょう。

# ただ今 熱中ちゅう ⑩

## 剣詩舞

「剣詩舞」と聞くと、「はて、何んだろう」と思う人が多いと思います。詩吟や詩を理解して体の動きで表現する、かんたんに言えば創作ダンスです。そんな剣詩舞を地道に、富士南公民館で教えている宮島の中屋喜子さん（五十五歳）に話を伺いました。

「大会を見に行つて、りりしくていいな」と思い、剣詩舞をやっていた弟に月に一度岐阜から来てもらつて始めました。七年くらい前だつたと思います。仲間は二十三人。

剣詩舞は、詩吟や詩の内容を踊りであらわすので、まず理解することから始まります。そして、どのような動きがいいか実際に踊りながらつくつていきます。発表は、地区の文化祭。新しい文化会



中屋喜子さん

館ができたなら大勢の前で踊つてみたいですね。

剣詩舞は心と体の健康にはぜったいいですよ。姿勢がよくなり、あいさつなど自然に出るし、手先を使うのでボケないし、激しい運動でないので高齢者にもお勧めします。若い人でも興味がある人は一度、のぞいてみては」と語つてくれました。



## 仲間の親睦と ストレス解消に

「富士警察署ハイキング同好会」



△富士山の頂上でハイ・チーズ

警察では春夏に人事異動があり、そのたびに署員が入れかわります。顔と名前が一致せずあいさつや会話もおろそかになりがちです。そんなときに活躍するのがハイキング同好会です。

日ごろの緊張した仕事から解放され、署員同士親睦と山の大自然の素晴らしさを楽しんでいます。現在47人の会員がいますが、3分の2が男性で年齢も若人から実年まで幅が広いんです。2ヵ月に1回くらいの割合で近郊の山へ。去年は愛鷹山、野田山、富士山などへ登りました。一番思い出に残っているのは、やはり富士山です。厳しく険しい道を一步一步登り、ついに山頂に登り着いたときの感動は忘れることができません。雲界やご来光の素晴らしさが今でも脳裏に焼きついています。これからも仲間の親睦とストレス解消など健康に心掛けながら活動します。



△今日の成果はこんなに

私たち大淵中学校生徒会では、後期のスローガンをSA・Y・YESと決め、何事にも「ハイ」と言える素直な気持ちで取り組むことを決意しました。

今、生徒会活動では、全校生徒の力を結集し空缶ゼロ運動、花いっぱい運動などいろいろな運動を行っています。

空缶ゼロ運動は、地域のゴミ処理問題を解決する、一つの方法として始めました。投げ捨てられた空缶を拾い集めて空缶のリサイクルをするのです。この活動に生徒一人ひとりが協力し参加するという



△つぶして袋に一つひとつ



心を豊かに

大淵中学校生徒会

ことを目標に実行し、生徒会運営に役立てています。またそれだけではなく、地域の皆さんの反省にもつなげることができると思っています。

いくつかの行事をやつて、何事にもみんなが一つの目標に向かつていく姿勢ができました。これからはほかの活動に生かしていきます。

### こちら編集室

二月二十日号の「ただ今熱中ちゅう」で、着物の着つけを始めたのが四年前と書いてしまいました。佐野さんには大変ご迷惑をおかけしました。手つきがずっと前からやっているので、ごめんなさい。