

広報

# ふじ

56.6.25

No.321

とどけぼくらの願い

環境週間行事 富士第一小で

# お年寄を一時

## ねたきり老人短期保護事業スタート

市は、ねたきりのお年寄を一時的に養護施設で預る、「ねたきり老人短期保護事業」を今年からスタートさせました。

この事業は、ねたきりのお年寄をかかえている家庭を対象に、介護者が病気や事故などで、お年寄の介護ができないとき、一時的に預るといふものです。

介護者の状況

区 分	介護者数	比 率
配 偶 者	127人	31.9%
嫁	165	41.5
娘	34	8.5
兄弟姉妹	1	0.2
親 戚	5	1.3
そ の 他	31	7.8
記入なし	35	8.8
計	398	100.0

——と設けられたのが、この「ねたきり老人短期保護事業」です。

市福祉課は、ねたきり老人をかかえた家庭などは気軽に利用してほしいと呼びかけています。

### 介護者にも安らぎを

高齢化社会のすすむ現在、市内の60歳以上の老人人口は、2万1,241人で、富士市の人口の約10%を占めています。

市が、昨年7月に行った老人実態調査によると、市内のねたきり老人は323人

このうち女性が178人の55.1%に対して、男性が145人の44.9%で、若干女性が上回っています。

年齢的に多いのは、70歳から74歳

が65人、75歳から79歳が73人、80歳から84歳が69人で、これらで全体の64%を占めています。

ねたきり老人を介護する介護者の状況は、右の表を見ていただければわかるように、「配偶者」と「嫁」が圧倒的に多く、全体の73.4%を占めています。

このように、ねたきり老人を介護する介護者が限られているため、その苦労は相当なもの……。

そこで、介護者にも一時的にしろ近所づき合いや親せきづき合いなどの社会的交際や休息ができるように

## 新幹線富士駅設置を

### 二市二町で期成同盟会

新幹線富士駅の実現をはかるため5月26日、市役所で新幹線富士駅設置促進期成同盟会の設立総会が開かれました。

期成同盟会は、富士・富士宮・芝川・富士川の二市二町の議長や連合町内会長、商工会議所会頭等で構成。

会長に富士市長、副会長に富士宮市長、芝川町長、富士川町長が選ば

れました。

新幹線富士駅設置を一という声は、昭和45年ごろから高まり、47年に二市二町の連合町内会が母体となり、準備会を結成、活動を行ってきました。今後は、期成同盟会を中心



〔新幹線富士駅設置の強い声が…〕

に関係機関に働きかけていきます。

# 預ります



送り迎えは市のマイクロバスで

ですが、事情によっては延長の相談にも応じます。

負担していただく費用は、1日1,200円。

ただし、生活保護世帯やこれに準ずる世帯は免除されます。

老人の送り迎えは、ねたままで送迎できる市のマイクロバスが利用できます。

申込み先は、市福祉課福祉係へ

☎51-0123 内線236

## 期間は原則として 7日以内です

毎日、ご主人の面倒を見ている水戸島の北原千恵子さん（59歳）は、この制度利用後の感想を「親せきの結婚式に出席するため、家をあけることになりましたが大変たすかりました。費用も安いので安心して利用できます」と話していました。

この「ねたきり老人短期保護事業」については、5月15日発行のお知らせ広報、暮らしのたよりで紹介しましたが、その概要についてふれてみると。

利用できるのは、おおむね60歳以上のねたきり老人をかかえている家庭で、介護者が病気・出産・事故・

冠婚葬祭等によって、老人の介護が

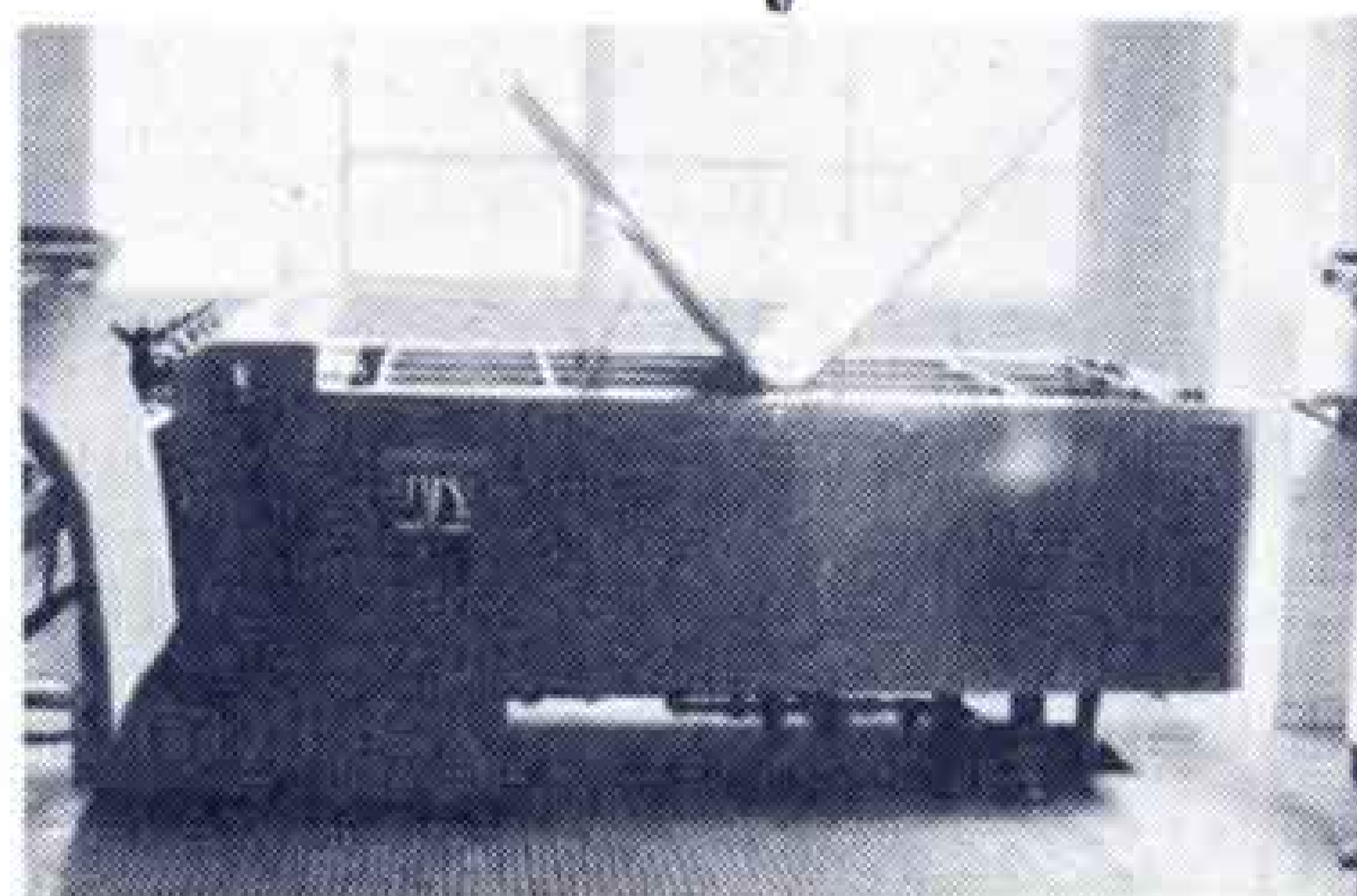
一時的にできなくなった場合です。

預る場所は、特別養護老人ホーム富士楽寿園（大淵字岩倉4632-1）。

預る期間は、原則として7日以内

特別養護老人ホーム  
（社会福祉法人）

富士楽寿園 ☎35-0498



ねたままで入浴もできます

国鉄吉原駅・富士駅から車で約30分。恵まれた自然環境の中、大淵字岩倉に昭和50年6月に建設されました。

現在、身体的・精神的に不自由なお年寄78人が生活しています。建物面積は、1,898平方m。施設長他31人の職員の方々が日夜活躍しています。

## 丸火でファミリーキャンプ

- ・とき 7月25日(土)・26日(日)
- ・ところ 丸火自然公園キャンプ場
- ・対象者 1家族(3人～5人)単位
- ・参加費 1家族1,000円と保険代1人100円
- ・申込み先 市社会教育課

## 国立青年の家で研修会

市教育委員会は、勤労青年を対象に「ふるさとの明日を考える青年研修会」を開きます。

- ◎とき 8月14日(金)～16日(日)
- ◎ところ 国立中央青年の家(御殿場)
- ◎対象者 市内に住む18歳から30歳までの勤労青年
- ◎参加費 3,000円
- ◎申込み先 市社会教育課

## すぐれた技能者を 推せんしてください

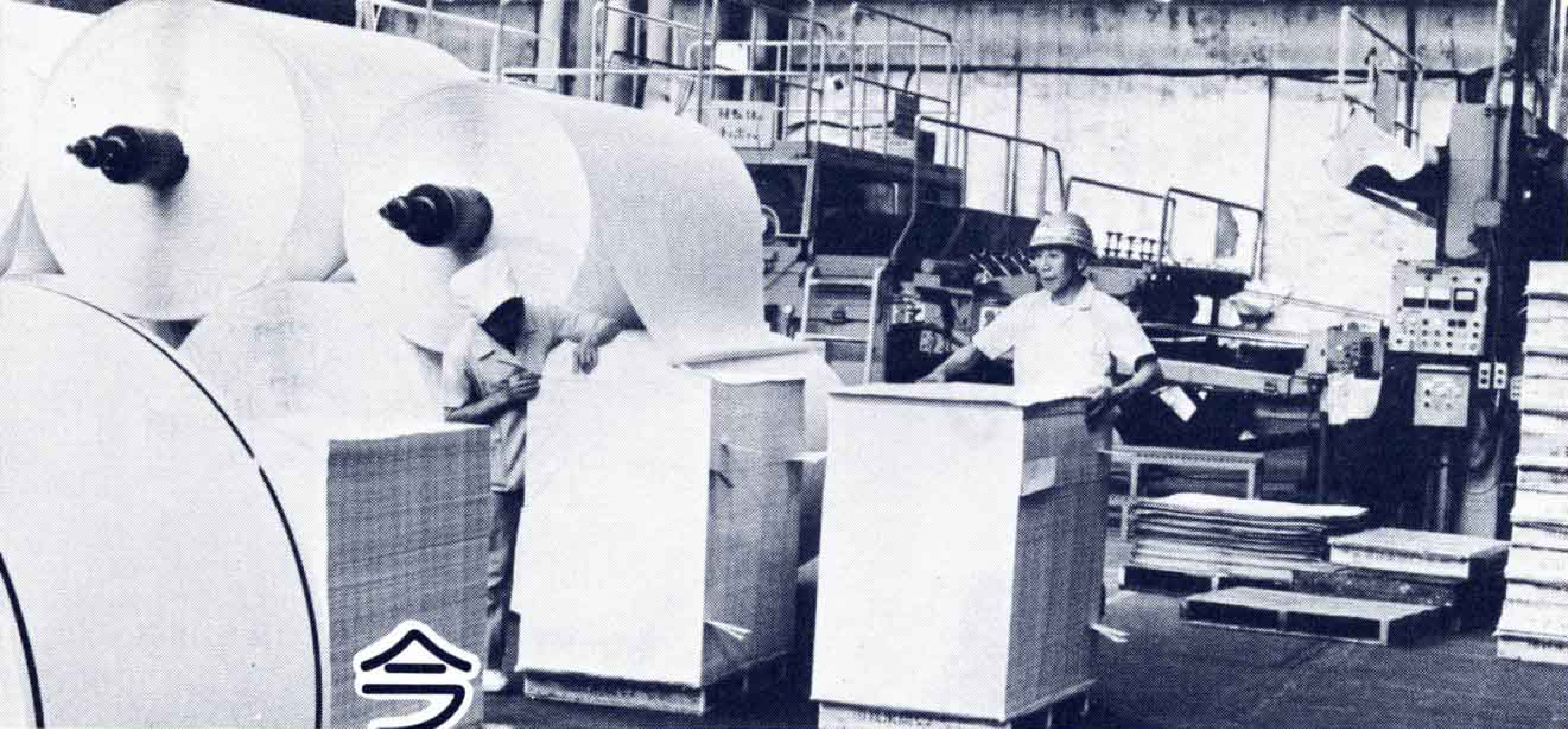
県は、技能者の社会的地位と技能水準の向上を図るため、毎年11月に優秀技能者の賞揚を実施しています。

あなたの身近に、賞揚にふさわしい技能者がいましたら、7月15日までに市商業労政課へ推せんしてください。

問い合わせ先 市商業労政課

☎51-0123 内線398

社会を明るくする運動  
7月1日～31日



# 今年も出荷額は 県下で二位でした

昭和55年  
工業統計調査まとまる

日本の工業の実態をつかみ、経済対策の基礎資料となる「昭和55年工業統計調査」が、このほどまとまりました。

工業統計調査は、毎年12月31日現在で、全国の製造業を営むすべての事業所を対象に行い、製造品出荷額等や事業所数などをまとめたものです。

市内の製造品出荷額等は、1兆2,054億円で、昭和54年に引き続き県下で2位でした。

## 浜松に次ぐ1兆2,054億円

富士市の昭和55年12月31日現在の製造事業所数は1,474事業で、従事する人は4万6,184人、製造品出荷額等は、1兆2,054億6,094万円でした。

これを前年と比べると、事業所では16事業所(1.1%)減少、従業者数では107人(0.2%)増加、また製造品出荷額等は、1,344億4,450万円(12.6%)の増加でした。

輸送用機械、化学工業などの重化学工業が製造業に占める割合は、事業所数44.6%、従業者数53.4%、製造品出荷額等50.6%と、重化学工業のしめる割合が大きいことを示しています。

従業者1人当りの出荷額等は、従業者規模3人以下の事業所が平均536万円に対し、同300人以上の事業所では、3,386万円で、約6.3倍の開きがあります。

また、県下市郡別で製造品出荷額等をみると、浜松市の1兆3,268億円が第1位で、県下の製造品出荷額等の14.1%を占め、次いで本市1兆2,054億円(12.6%)、清水市8,812億円(9.2%)、静岡市6,761億円(7.1%)、磐田市5,809億円(6.1%)の順で、この5市で県全体の49.1%を占めています。



### 緑地公園の駐車場整備を

(おたずねします) 私はスポーツが好きで休みには、殆んどスポーツをしています。

そこで富士川緑地公園についてお願いがあります。あれだけいろいろなスポーツができる公園の駐車場がよくありません。

舗装していただけませんか。  
(宮下Kさん)

(おこたえします) 富士川緑地公園は、河川敷を建設省から借用して造られたもので、種々の制約があります。洪水時には公園は全部水没するものと想定し、その流水の妨害となるようなものは一切造ったり育て

てはいけないことになっています。

ご要望の駐車場ですが、上記のことから河川占用許可基準第5条により「堤防の法尻より20m以内は治水上重要な区間であって如何なる工作物も禁止する」となっています。

駐車場は、ちょうどこの部分に該当するため舗装あるいは、区割等の工作をすることはできません。

したがって、利用されるみなさんが限られた敷地の中で整然と利用されるようお願いいたします。

(みどりの課)

### 事業所数は1,474事業所

事業所数を産業別にみると、パルプ・紙の362事業所が最も多く、次いで一般機械255事業所、金属製品173事業所、食料品137事業所の順でした。(グラフI)

前年に比べて増加した産業は、金属製品が17事業所、次いでその他5事業所、電気機械3事業所、精密機械2事業所の順。

一方、減少した産業は、パルプ・紙18事業所・輸送機械18事業所・鉄鋼業3事業所・繊維工業2事業所の順でした。

### 従業者数は4万6,184人

従業者数を産業別にみると、パルプ・紙15,741人、輸送機械8,616人、電気機械4,597人、化学工業4,032人の順でした。

前年に比べて増加した産業は、金属製品が315人、輸送機械285人、電気機械169人、精密機械151人の順。

(グラフII)

一方、減少した産業は、パルプ・紙758人、一般機械144人、窯業・土石26人、繊維工業15人の順でした。

### 40%を占めるパルプ・紙

製造品出荷額等を産業別にみると、パルプ・紙が4,906億5,737万円、次いで

## 食中毒

### 防ベミツのポイント

- ・清潔・じん速・加熱と冷却



食中毒の予防には、**清潔・じん速・加熱と冷却**の三原則に心がけましょう。

「清潔」については、ふきん・まな板・包丁・食器類の衛生に十分気をつけ、台所に立つときは必ず手を洗いまししょう。「じん速」は、食品を早く調理し早く食べることに。加熱と冷却は食中毒を起こす細菌は、熱に弱いので、調理するときは十分に熱を加えましょう。冷やすと細菌は増えにくくなりますが、冷蔵庫の過信は禁物。

七月・八月の暑い盛りは、食品のいたみが早く、食中毒が多く発生します。

で輸送用機械2,338億6,051万円、化学工業1,375億9,205万円、電気機械1,218億2,702万円の順でした。

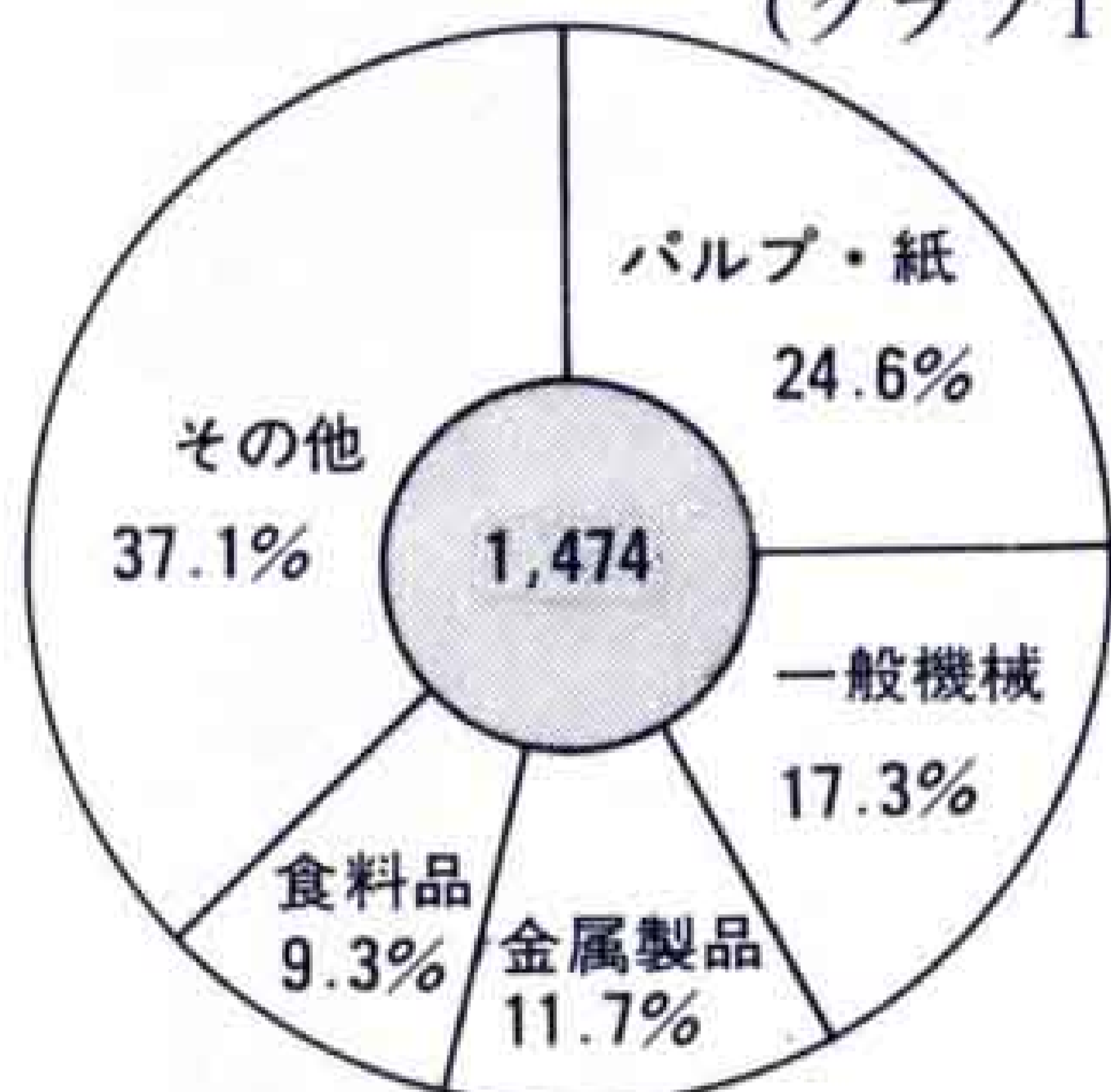
(グラフIII)

前年に比べて増加した産業は、パルプ・紙805億1,267万円、輸送用機械354億5,187万円、化学工業108億3,488万円、食料品77億3,658万円等の順でした。

減少した産業は、電気機械244億7,990万円でした。

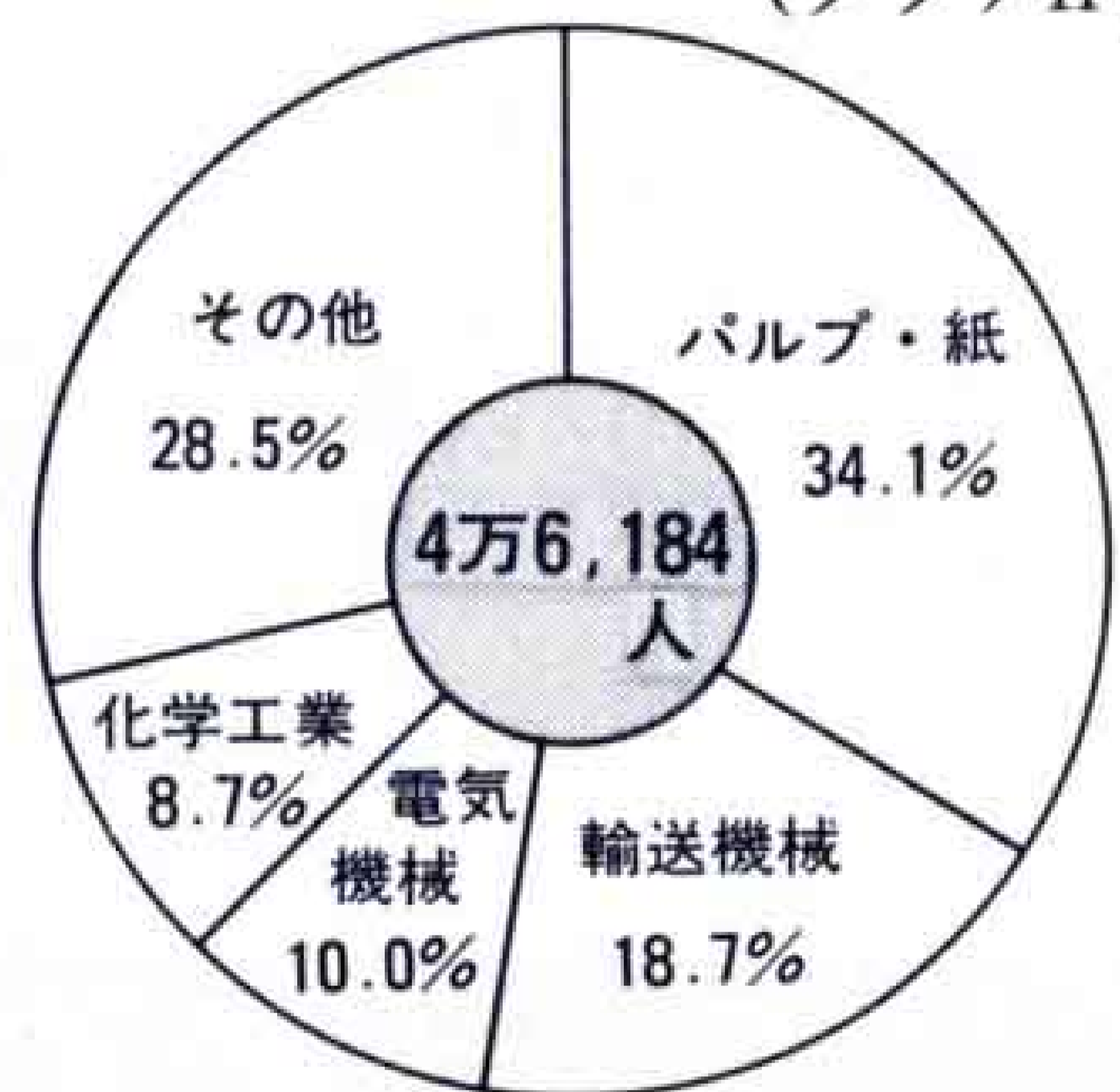
### 事業所数

(グラフI)



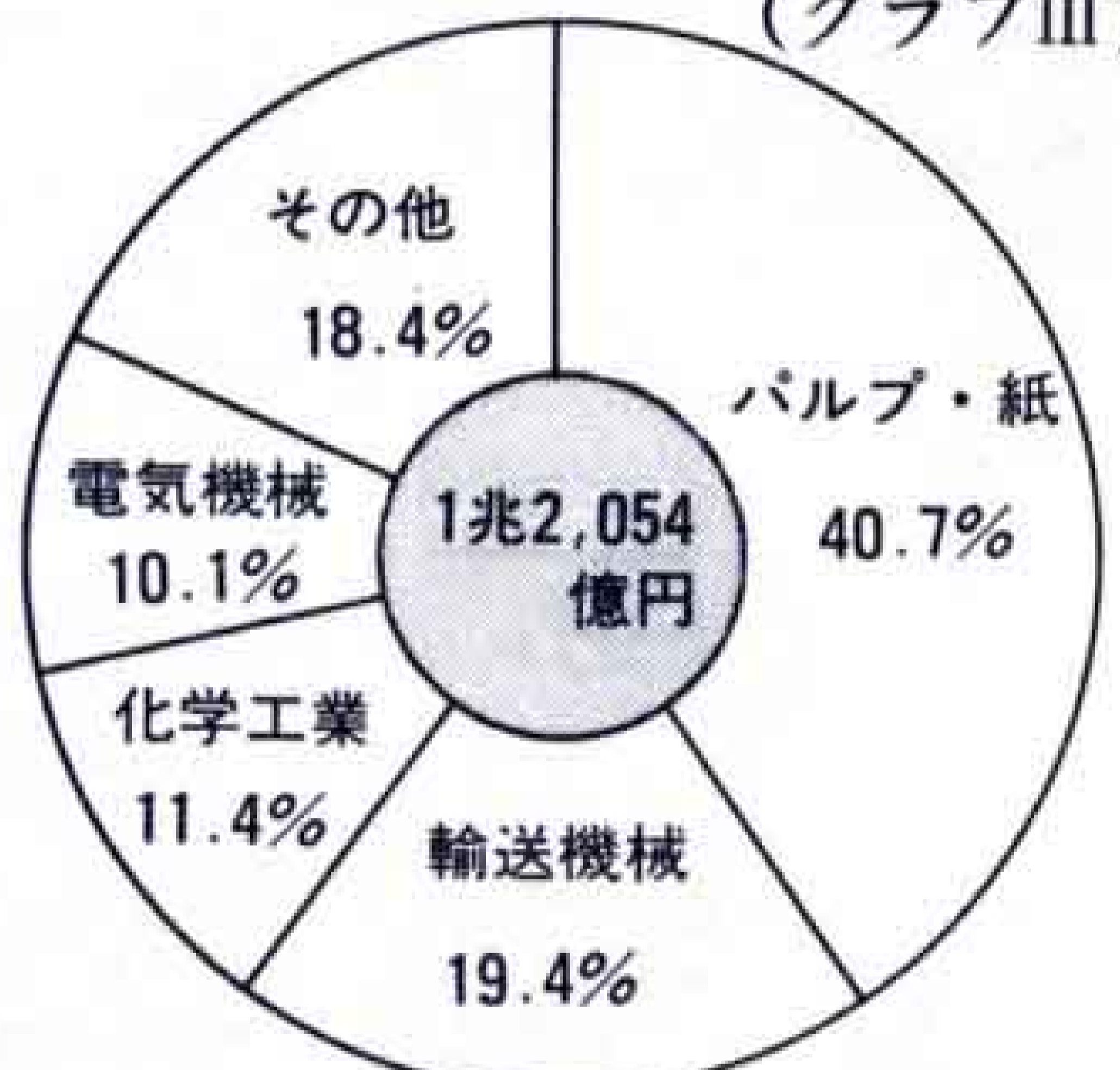
### 従業者数

(グラフII)



### 製造品出荷額等

(グラフIII)



## グループ訪問 43

## 子どものこと 共に考え話しあう

### 富士保育問題研究会

「子育てに自信がない親が多いみたい……」だから保育園に来て遊べない子がいるという。子供の自然な姿がほしい。どう育てていくか、もう一度見直してみよう。

富士保育問題研究会はそんなきっかけで13年前に誕生した。

以来、保育実践を報告しあったり講習会を開いて会員が学ぶことはもちろん、年2回父母向けの保育講座

を行うなどの活動を重ねてきている。

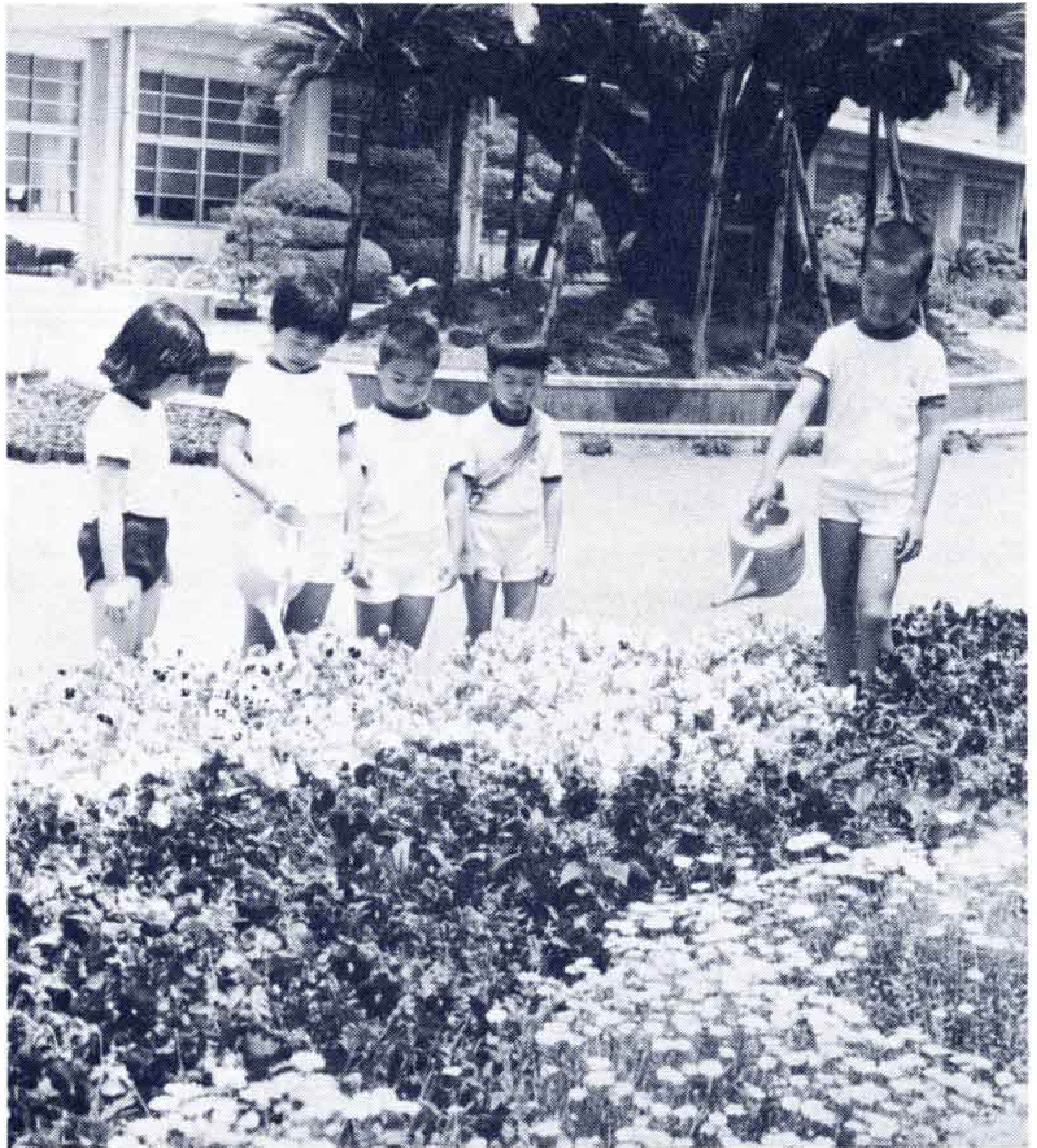
会員は公立保育園の保母がほとんどであるが、民営保育園の保母や、教師、それに保育に関心のある人にぜひ仲間になってほしいと呼びかけている。サークルの幅をもっと広げて、地域と結びついた保育運動に発展させていきたいという。



会員ニュースの印刷をする  
富士保問研の会員

「子供をみる目が変わってきたみたい。それにとってもはげまされます」  
会員の若い保母のことばにみんながうなずいた。

連絡先 ☎21-5910 (竹内和恵宅)



### 田子浦小 花壇大臣賞に輝く

田子浦小学校の花壇が、フラワー・ブラボー・コンクールで見事、国土庁長官賞に輝きました。

同小は、自分たちの手で住みよい美しい環境をつくりあげようと、今までであった中庭花壇に加え、新たに校舎西側と正門前に本格的に花壇をつくりその努力が認められたものです。又、同花壇は富士市春季花壇コンクールでも最高賞に選ばれました。



### 見えないって…怖い!!

ボランティアセンターほのほの広場と市社会福祉協議会は、6月7日盲人体験講座を開きました。

主婦や高校生30人が参加し、午前中盲人者が直面している社会の壁について説明を受け、午後から二人1組となり、一人はアイマスクをつけ、一人はヘルパー役となり三コースに分かれ盲人の世界を体験しました。

### はしかの予防接種

- ・はしかの予防のため、該当者は直接医療機関で健康状態のよい日に接種してください。
  - ・麻しん受診券のない人（転入者など）は市健康課へ請求してください。
  - ・受診券の有効期間内に接種したときは、市から全額補助します。
- ※問合せ なるべく午前中に市健康課へ ☎51-0123 内線322

### ラジオ体操指導者講習会

- ◇とき 7月16日(木)19:00~21:00
- ◇ところ 市立体育館
- ◇対象 社会体育指導者、各地区子ども会世話人、小・中学校教員、その他18歳以上で希望する人
- ◇もちもの 室内シューズ
- ◇申込み先 7月13日までに 市スポーツ振興課 (☎51-0123 内線457)へ住所・氏名・年齢・職業を電話でご連絡ください

### 郵便局だより

- ◇56.7.8の記念押印を、今年は、昭和56年7月8日という、めずらしい数字の並びとなります。40円以上の切手又は官製はがきなどに記念押印をします
- ◇7月1日から暑中見舞用として「めだかとびわのきれいな絵入りはがき」を発売します
- ◇お年玉賞品の引換えは7月20日までです。もう一度お調べください



## 早くも入館者 1万人を超す

広見公園内に4月オープンした、市立博物館は6月6日(土)入館者1万人を記録しました。16:10記念の入館者1万人目となった広見小1年山下えりさんは、荒川館長から記念のカードと記念品を贈られ、思わぬプレゼントに大喜びでした。

## 1日機動隊が 工場監視

「よりよい環境を求めて」をスロガンに六月五日からはじまった第九回環境週間の初日、一日機動隊員による工場監視パトロールが行われました。本州製紙富士工場を訪れた隊員は、公害防止施設などを一つ一つ厳しくチェックして回りました。

## 市民のみなさん 河川美化にご協力を!!

最近、市内の河川が空缶、空ビン、ビニール袋、古タイヤ、弁当のからや果実の皮、大きな物では自転車や冷蔵庫に至るまで様々なゴミの捨て場となっています。

川は人間の生命を支える水を循環させる、自然の中の大事な血管です。

この血管に異物が流れたり、又溜ったりすると色々な障害が出てきます。

川を健康な状態にたもつためには市民一人ひとりが、自分の手で川を汚さない、自分の手で川を守るという自覚と思いやりが必要ではないでしょうか。自分のために川をきれいにしましょう。

## 老人医療受給者証 が変わります

7月1日から、老人医療受給者証の㊦が浅黄色に、㊧が白色に変わります。7月1日以降、医療機関などにかかる人は、新しい受給者証をご利用ください。

該当者には6月末までに郵送しますが、7月になっても届かない人は、市社会課 ☎51-0123 内線229へご連絡ください。なお、古い受給者証は近くの公民館、又は社会課まで返してください。

## 母子家庭など医療 の更新手続きを

母子・父子家庭並びに配偶者が身体に障害があり、18歳未満の児童を扶養している家庭で、医療機関などにかかる時必要な受給者証が7月1日から変わります。

現在交付されている受給者証は6月30日で期限が切れ使用出来ませんので更新手続きをしてください。又新たに助成を受けようとする人も市社会課へ ☎51-0123 内線229

## 医薬品の相談は専門家に

静岡県薬剤師会は、医薬品を正確な知識をもって効果的に使っていたくため医薬品情報センターを開設しています。

- ◇開設時間 (日曜、祝日を除く)  
9:00~17:00 (土曜日は12:00まで)
- ◇開設場所 〒420 静岡市東鷹匠町4-32 静岡県薬剤師会医薬品情報管理センターへ ☎(0542)47-6811

## 東名富士インター 上り線が通行止め

7月5日から7月20日まで  
7月5日(日)12:00から7月20日(月)12:00まで、東名富士インター上り線が、西富士道路交差工事のため通行止になります。富士インターから東京方面へ行かれる方は、沼津インターをご利用ください。  
※日本道路公団富士管理事務所 ☎52-2505



### 市立少年自然の家

- ・所在地 大淵10847-1
- ・建物 鉄筋コンクリート造3階建
- ・宿泊人員 200人
- ・利用料 1泊3食で子ども1,120円  
おとな1,220円
- ・野外活動施設 野営場・オリエン  
テーリング公認コース他

## ぼくの夢 わたしの夢



吉永第二小六年  
佐藤弘之君

僕は、将来画家になりたいと思っています。なぜかという僕は、絵を書くのが好きで、遠足に行っても、修学旅行に行ってもすぐに書きたくなるからです。絵を書く時は不思議っぽいピカソの様な絵を書いて見たいと思います。なぜかというみんなにうまいと言われてほしいからです。日本中に僕の名前が出るような画家になりたいです。



吉永第二小六年  
中森久美子さん

私は、将来マンガ家になりたいと思います。読むのもいいけれど、やはり自分で書くほうが楽しいと思ったからです。まっ白いノートに、自分で話を考え、わからないところはマンガの本を見ながら研究し、1コマ1コマ書くのは、とても楽しくてしょうがないです。全国の人が私の名前を知っているような、有名なマンガ家になりたいと思っています。



〔1日の始まりは朝のつどいから〕

市立少年自然の家は、世界の名山富士山麓の雄大な自然と緑を生かした、丸火自然公園（100 ha）の中に昭和49年10月できました。

自然に親しむ機会が少なくなった少年たちを輝く太陽、美しい緑、澄み切った空気の中へつれもどします。

楽しい集団宿泊生活をとおして、伸び伸びとした野外活動や知恵を出し合っの遊びなどを味あわせて、自主、協調、規律、友愛の精神を養い人間形成に必要な資質の向上を図

ることを目的としてつくられた社会教育施設です。

主に、市内の小学5年生の「みどりの学校」、中学1年生の「健康教室」に、この他、指導者が引卒した子ども会や教育委員会が適当と認めた人たちにも利用されています。

オープン以来、延21万4,292人が利用してきました。

現在、雨天でも運動ができるよう2億円余を投じ体育館を建設中です。



富士第一小6年  
勝呂昌広君

## 表紙のことば

環境週間を記念して、6月6日富士第一小学校の全児童1,892人が、美しい環境づくりの願いを込めた短冊を風船につけ一斉に大空高く飛ばしました。

この日、渡辺市長と一緒に大空に願いを込めて風船を飛ばした同校6年勝呂昌広君は、僕たちのまちは、僕たちの手で緑をふやそうと書いた短冊とサラダ菜の種を手に「まちに緑をふやし、美しい青空のあるきれいなまちにしよう。またこの短冊を拾ってくれた人から、便りが届くのを心待ちにしています」と話してくれました。