

# 広報 心しじ

NO.222

52.3.5 発行

発行・富士市役所  
富士市永田61-1  
編集・  
企画調整部広報広聴課  
【毎月5日と25日発行】



スノーボードスタート！ 吉永地区文化祭に、吉永クラブのおにいさん達が運んでくれた雪のすべり台ができ、  
思わぬ贈りものに子ども達は大はしゃぎでした。|| 2月20日・吉永第一小校庭で ||

● 広報紙は早く配布してください ●



# 学用品の価格サービス//3月10日~4月10日//

## ≒ 市内62店が参加協力 ≒

春の入学シーズンを前にして富士市消費者運動連絡会は、市内で学用品を販売する商店に学用品の価格協力をお願いしてきましたが、その結果、ことしも3月10日から4月10日までの1か月間児童生徒や消費者への価格サービスが行われることになりました。

富士市消費者運動連絡会

この価格サービスはこととして3年目になりますが、消費者の間で大変喜ばれているため、ことしも去る2月12日に市内で学用品を扱う文具商組合の間屋やメーカー側と話し合いを行ない、末端商店でも協力してもらえ商品や価格が決定したため2月28日に渡辺市長内田商工会議所副会頭立

会いのもとに価格協力の調印が市庁舎で行われました。

今回の協力店は、市内約90店の取扱い店のうち62店が参加し、3月10日から4月10日までの間に限って、もっとも一般的に使われるクレヨン、絵具、色鉛筆、鉛筆、ノート、セロテープ、レポート用紙について特別奉仕価格により価格サービスが行われることになり、協力店には期間中店頭写真のようなポスターが掲示されます。



【商店の協力で、ことしも実った学用品価格協定の調印】

### 教養講座

### 「人生と文学」講演会

- と き 3月27日(日)  
午後1時
  - と ころ 吉原市民会館2階  
第1会議室
  - 講 師 作家 芹沢光治先生
  - ※対話の時間もありますのでどなたでも多数参加して下さい
- 富士市教育委員会

### 協力商品と価格

商品名	メーカー名	規 格	現行価格	協力価格(但し上限価格)
クレヨン	サクラ、ぺんてる、ギター	12色	270円	220円
		16色	350円	280円
絵 具	サクラ、ぺんてる、ギター	12色	450円	350円
色 鉛 筆	ト ン ボ 三 菱	12色(ブリキ箱入)	500円	400円
		12色	400円	300円
鉛 筆	トンボ、三菱	1ダース	240円	190円
ノ ー ト	コ ク ヨ	30枚	90円	70円
		40枚	120円	90円
セロテープ	セキスイ	箱なし18mm×35m	250円	120円
レポート用紙	コ ク ヨ	50枚	100円	75円



# 自然の森のすばらしさ

少年自然の家の所旗と所歌ができました



緑につつまれた市立少年自然の家(大淵丸火)は、毎年、子ども達の野外活動や集団宿泊訓練でにぎわっています。この少年自然の家のシンボルともいえる旗と歌が完成し、その発表会をかねた富士市少年団体交歓大会が2月26日に吉原市民会館ホールで開かれました。

この発表会には、市内のこども会やボーイスカウト、ガールスカウトスポーツ少年団、音楽関係団体などに入っている多ぜいの少年少女が参加して合唱や歌のゲームなどお互いの理解と友情を深め合う中で、市立富士南中学校2年生鈴木雅之君のつくったシンボルマークを染めぬいた所旗と市立富士南中学校1年生中川恵美子さん作詞、市立広見小学校6年生宮崎しげみさん作曲の所歌『ぼくらの広場』が発表されました。

シンボルマーク

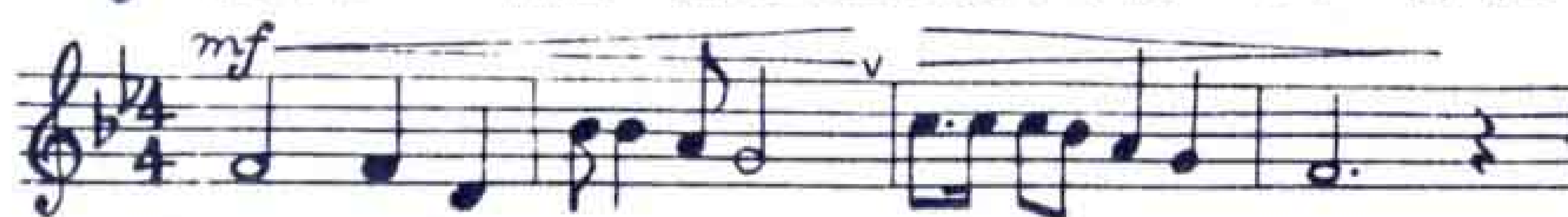


少年自然の家の歌

## ぼくらの広場

作詞 富士市立富士南中学校 1年 中川恵美子

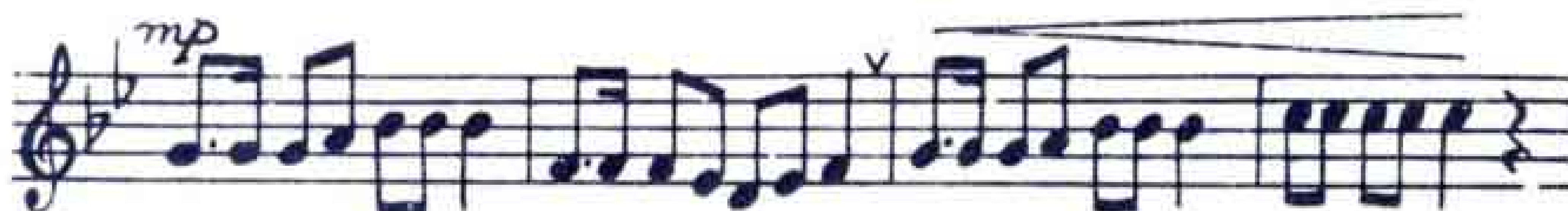
作曲 富士市立広見小学校 6年 宮崎しげみ



1. あ お い そらだよ みどりのあさ だ  
2. ひ ろ い みどりに かがやくひか り  
3. こ と り こえする みどりのもり に



わー かい こだまが のやまにひび く  
けんきな かけこえ まるびにひび く  
にのし い つたごえ まるびにひび く



ことりとうたい なかまとあそび しぜんのもりの すばらしさ  
やまみちかけて あかるいえがお しぜんのなかの すばらしさ  
ゆうやりせらに こころがはむ しぜんのいえの すばらしさ



たのしい ひろばさ み - ん な みんば  
きたえる ひろばさ み - ん な みんば  
いこいの ひろばさ み - ん な みんば



うた おう うたおう こだまよひび け  
うた おう うたおう こだまよひび け  
うた おう うたおう こだまよひび け



【市民会館ホールで行われた発表会】

### 年金相談室のご利用を...

4月から毎月、各種年金の相談室を開きますのでご利用ください。

■相談日時

・毎月第2・第4水曜日(ただし、日曜、祭日はその翌日)

・午前10時から午後3時まで

■会場

市民部保険年金課(市庁舎3階)

■相談員 富士社会保険事務所職員

■相談内容 国民年金、厚生年金、その他社会保険のことならなんでも



# 地震に備えて(2) ー的確な情報を得るためにー

地震の発生直後にまず求められるものは的確な情報です。地震の規模や余震の有無、被害の程度など…。

家屋の倒壊や火災が発生したところでは的確な情報が得られなければ、人々は、

不安や恐怖のためパニック状態となり、また、正確な被害の把握ができなければ迅速な復旧対策もたてにくいこととなります。このような時のために、次のことに留意してください。

## (1) トランジスタラジオのスイッチを入れて……

地震が発生すると、各放送局は所定の番組を中断して「地震情報」を放送します。第1報は、震源地・震源の深さ・規模(マグニチュード)各地の震度、次に、各地の被災状況さらに津波の襲来が予想される場合は、津波警報の発令など刻々と状況に応じた情報を放送します。

→停電も予想されますから、かならず電池式のものを。

→避難の際に持ち運びができ、コンパクトで小型のものを。

## (2) デマにまどわされないで!

的確な情報を知るには、デマにまどわされてはいけません。誰ともなく、くちコミで伝わるデマには要注意。関東大震災では、デマによって多くの人が死傷しました。

→前もって家族や町内の中に情報の



収集伝達を責任もって行う人を決めておきましょう。

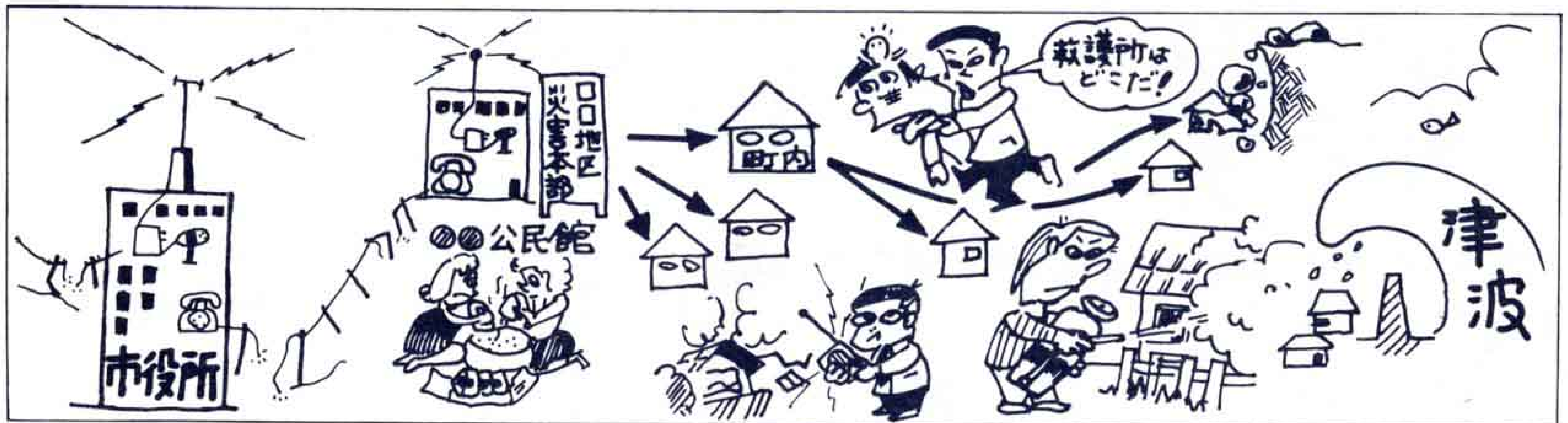
→確実な避難は、確実な情報をもとに。

## (3) 自主防災組織に情報係を!

このような混乱したときには、情報の収集や伝達経路を統制することが大切です。各方面から集められた情報を、一度情報係のもとに集め、整理して伝達しなければなりません。ただ慢然と収集・伝達を行うとデマなどと入り混って、状況に応じた的確な情報の把握とならず、かえって混乱を増すこととなります。

## (4) 情報を生かすのはみなさんです!

市役所など関係防災機関は、無線広報・防災無線などを使用し、みなさんに情報をお伝えします。しかしみなさんが、ばらばらに行動してはその効果も小さなものになってしまいます。したがって、隣組、町内会などでまとまって行動するようにしてください。市では、各地区相互の連絡体制および情報収集体制を強化するため、各地区の市立公民館に防災無線を設置する作業をすすめています。



### 火事場で人命救助

東京電力沼津支店富士営業所職員 松下滋英さん(市内今泉)、芦沢秀雄さん(富士宮市大宮)、土屋和行

さん(沼津市大岡)の3名が2月21日人命救助の功績により富士市渡辺消防長から表彰されました。

松下さんらは、去る2月10日あさ8時23分ころ市内吉原1丁目に発生した火災をいち早く発見し、付近の住民に知らせるとともに身の危険もかえりみず、もえている家の中にとび込んで、とり残されていた身体の不

自由な66才になるおとしよりを無事に助け出した功績によるものです。



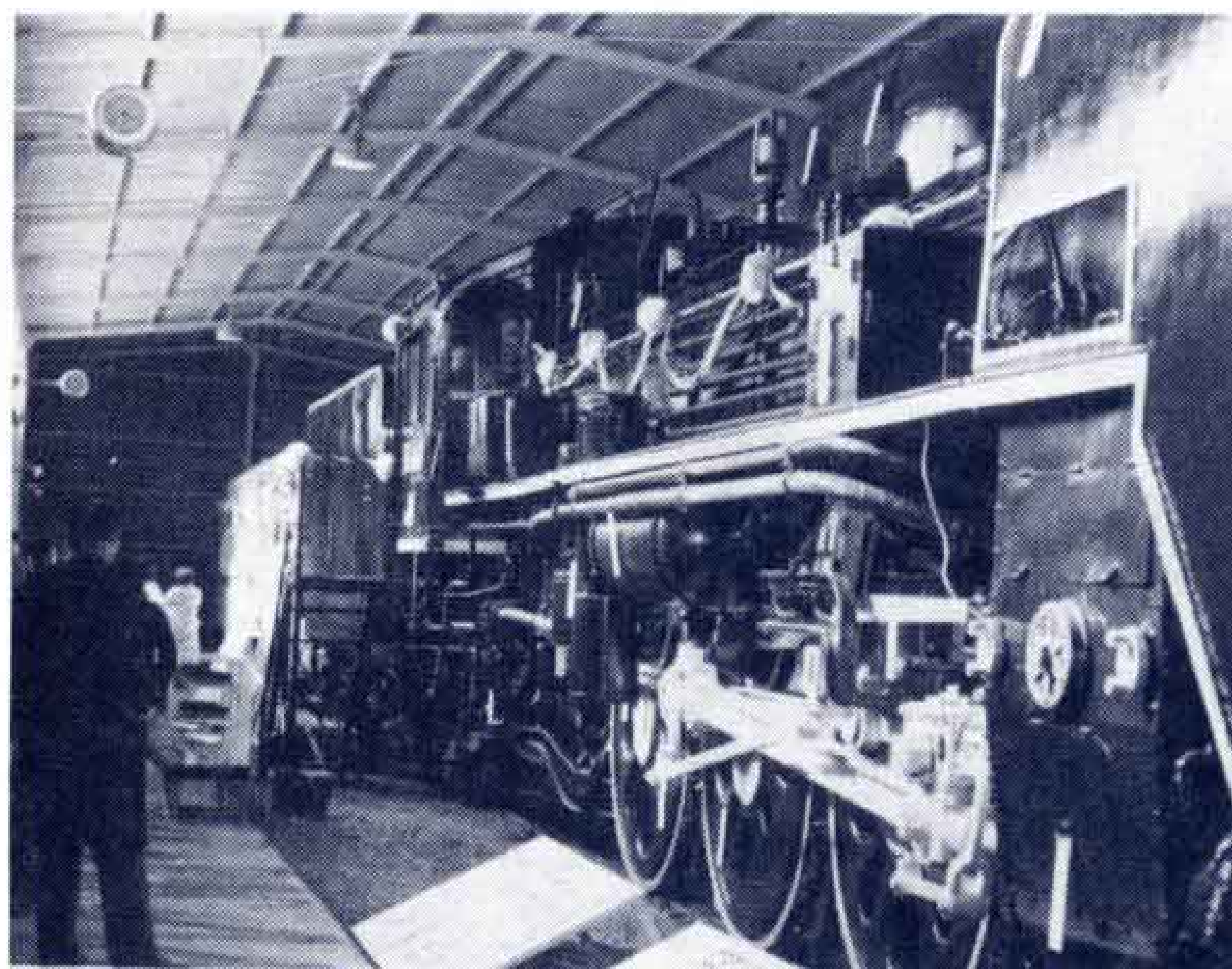
【消防長から表彰された人命救助の3名】



# ワラワふじ

## ぼくらの自慢のSL展示館

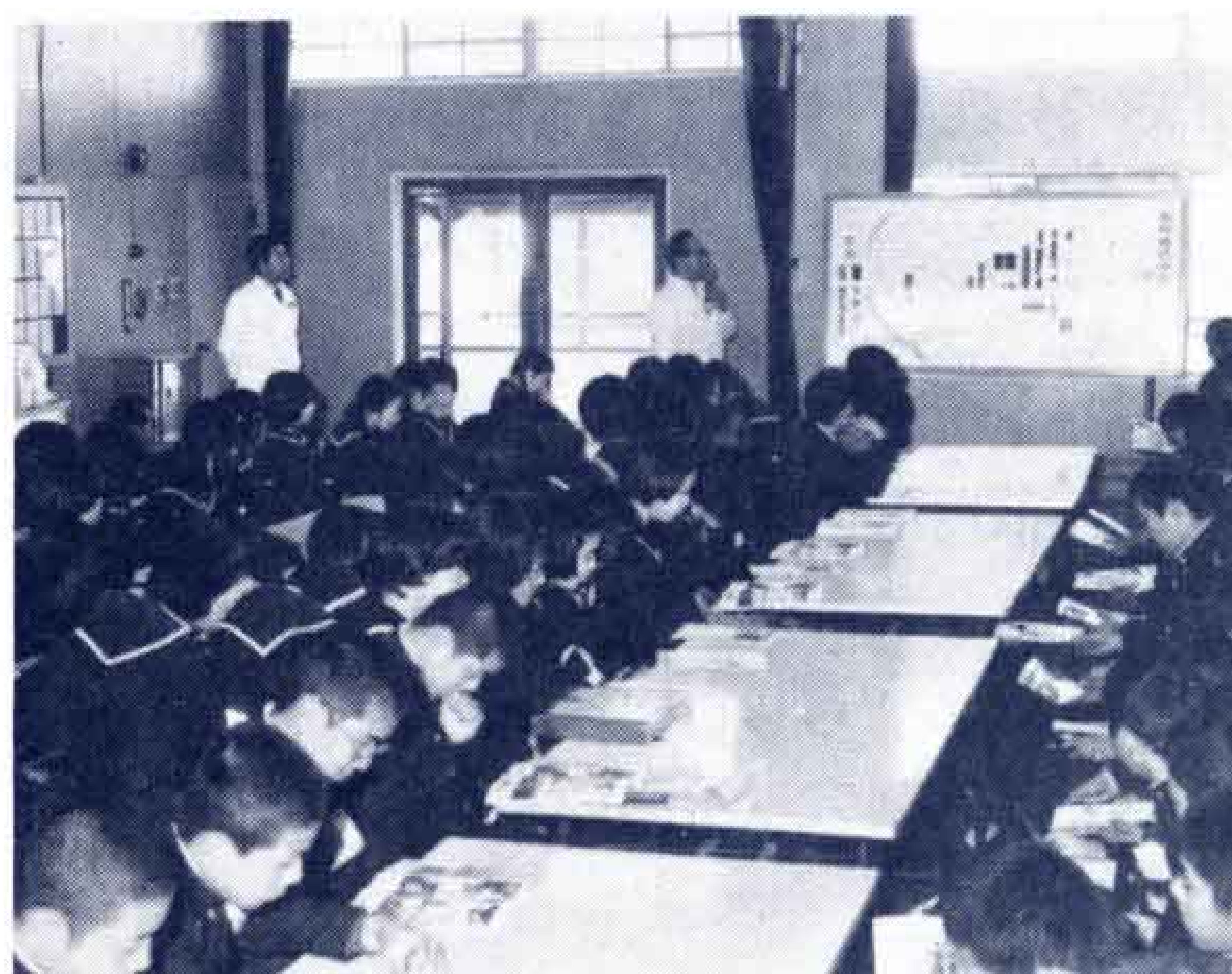
市立元吉原小学校の校庭に立派なSLと電車展示館が完成し、2月19日に落成式が行われました。この展示館にはC57型機関車と都電が各1両ずつのほか、ミニ機関車や写真、絵、SLの仕様書なども展示されており、生きた教材として児童達にも喜ばれています。



【完成したSLと電車展示館】

## 雄々しく巣立て……

この春、市内の中学校を卒業して新しく社会人の仲間入りをする就職希望者や技能取得、家事、家業の従事希望者など進む道はそれぞれ違っても、人生の一つの節として若者らしくはばたこうと市教育委員会主催の「社会に巣立つ若者のつどい」が2月22日吉原市民会館で開かれました。池上職安所長などの講話につづいて先輩たちと話し合い、午後からは247人の参加者が4グループにわかれて富士高等技能専門学校などを見学しました。



【事業所を見学する参加者たち】

## いつまでもお元気で……

おとしよりがいつまでも元気で福にあやかるようにと2月25日渡辺市長が、大きな福だるまとタン切りあを持って吉原と富士の老人ホームを慰問しました。ホームでは、おとしよりの希望で渡辺市長がだるまに片目を書き入れ、おとしより達から大変喜ばれました。



【目無しだるまに片目を書き入れる渡辺市長】

## 公害病認定患者が転地療養

公害病の認定患者に空気のきれいな自然環境で保養し、健康の回復増進をしてもらうため、市では15才以上の認定患者を対象に沼津市一本松の富士ラドンセンターで3泊4日の転地療養を行いました。希望者は、男子が31人で3月1日から、女子が29人で3月8日から、それぞれ医師や看護婦がつき添い検診や入浴などで療養しました。



【入浴前に血圧測定も……】





# 富士火山が残した 八幡穴と不動穴

市内に、八幡穴（はちまんあな）不動穴（ふどうあな）とよばれる、溶岩洞穴（ようがんどうけつ）があるのを知っていますか。この2つの洞穴は、今から1万年くらい前の富士火山が残したものです。

—溶岩洞穴は、どんなふうにしてできるんだろう—

ふん火で流れ出した溶岩は、しばらくすると表面は冷えて固まりますところが、内部の方は長いあいだ高い温度のままでドロドロにとけてい

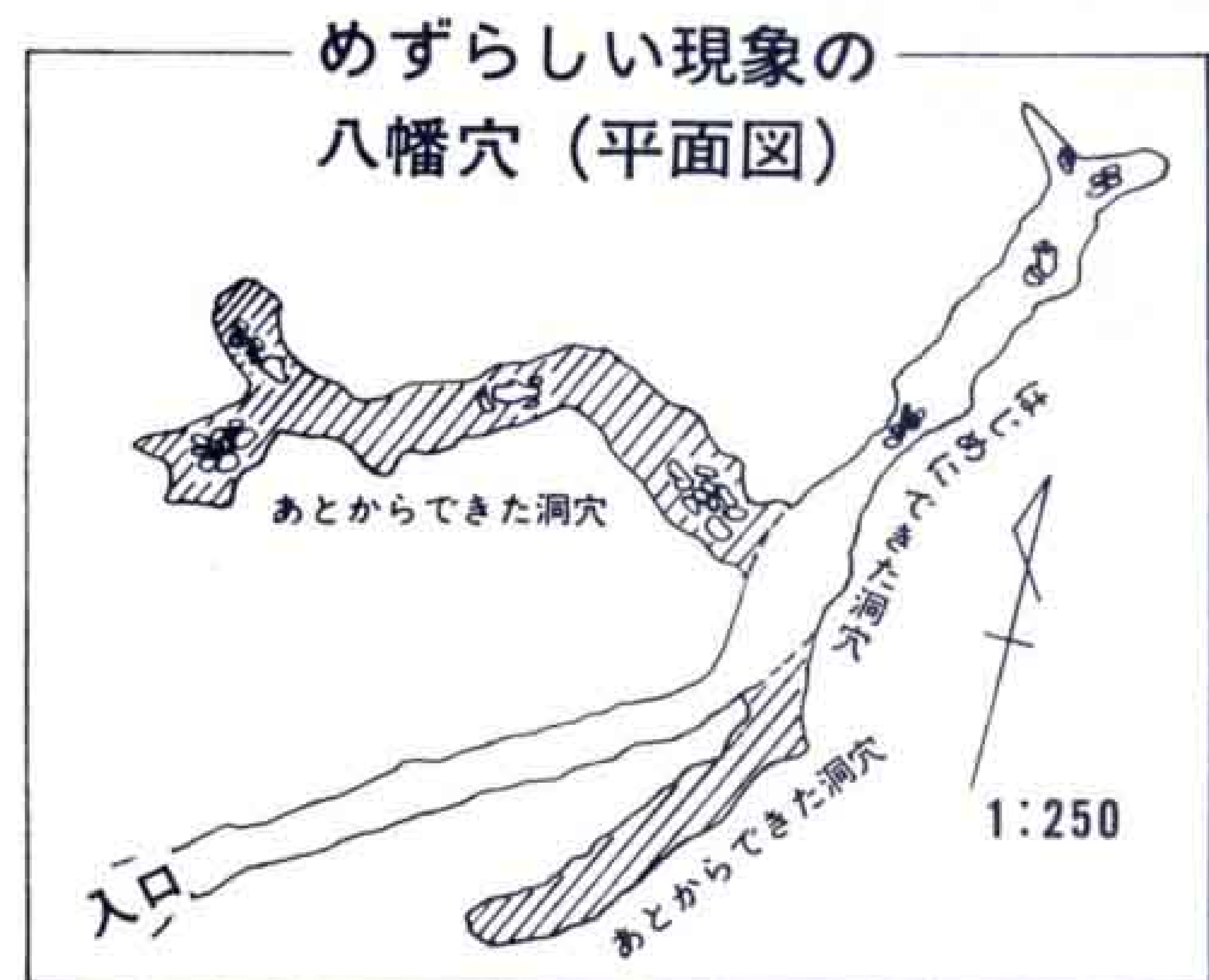
ますから、火山ガスが発生します。でも、ガスの出口はありません。ガスはどんどんたまって、とうとう大きなひとつの力になって表面の弱い部分をつきやぶります。この、ガスのぬけ出したあとが溶岩洞穴なのです。

富士山の溶岩洞穴は、30ヶ以上のもので74見つかっています。市内にも4~5か所あって、大きいものが久沢の八幡穴と大淵の不動穴です。

—八幡穴の中は、どうなっているんだろう—



入口から62m  
お不動さんをまつた不動穴



この穴は、3つに分かれています。はじめにできた洞穴の中に、新しい溶岩が流れこみます。穴の中がいっぱいになると、べつの方角にも流れだし、また、そこに洞穴ができたためです。こういう現象は大変めずらしく、ほかには裾野市にあるだけです。

—不動穴の中は—

ここには、たくさんの洞穴生物がいます。シロツチカニムシは、富士山でここだけにしかいません。そして、おもしろいことに生物の分布では富士山は表日本系なのに、シロツチカニムシやフジメクラチビゴミムシは、裏日本系の生物なのです。

このように、2つの洞穴にはそれぞれ特色があります。市は、天然記念物に指定して大切に保存していきます。

小中学校美術展を、2月26日から3日間、吉原市民会館で開きました。

作品は、図工美術の授業中に作ったもので、市民会館2階の会場に1100点が展示されました。

友だちの顔や風景画、昔ぼなしにでてくるかわいい指人形、そのほか版画やデザインなど、みんなすばら

しい作品です。お父さんやお母さんも、じっと見入っていました。

## 小中学校美術展



ほ"くわのたしめ



### 風疹

春先に流行する病気に風疹（ふうしん）があります。とくに、3才から10才くらいまでの子どもがよくかかります。風疹は、3日ばかりと

もよばれています。桃色のブツブツが出ますが、はしかよりずっと軽い病気です。熱もあまり高くはならないし、ぜんぜん熱の出ない子どももいます。だから、風疹にかかったなんて気がつかないで治ってしまう場合も、あんがい多いようです。：おわり：