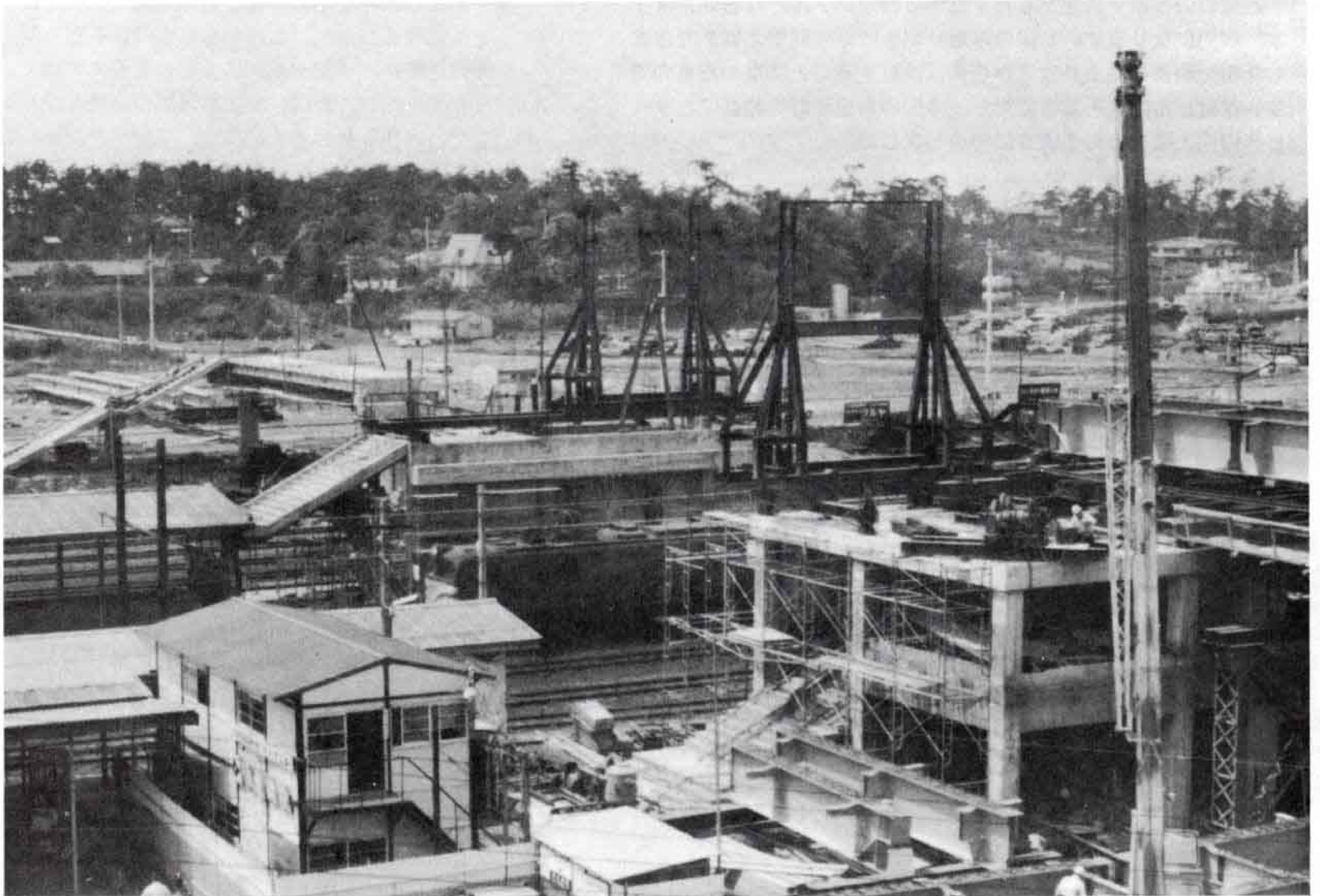


- 公害をなくしましょう
- 木と花を植えましょう
- スポーツを楽しみましょう
- 暴力を追放しましょう



すすむ国鉄吉原駅の改築

……完成は**9月10日**……

国鉄吉原駅の改築は9月10日の完成を目指し順調にすすんでいます。この改築工事は、工費1億7000万円で、1月10日からはじめられました。

新しい駅舎の建設は南口設置とともに、地元から強く要望されていたものです。新駅舎は、1階が小荷物や貨物事務室、2階に出改札口がつくられ南口と北口をつなぐ通路がつくられます。吉原駅の利用状況は、乗客が44年は146万人（43年は168万人）貨物が347万トン（43年347万トン）ありましたが、東名高速道路の開通などによつて、利用率は減少してきています

なお、同駅の引込線に使われていた蒸気機関車は、いままでばい煙などで問題をおこしてきましたが、3月で使用をやめ、4月からディーゼル機関車を使用しています。

18リットル32円が44円に

し尿汲み取り料6月1日から改訂

し尿の汲み取り料金が6月1日から18リットルで（石油カン1本）44円になります。し尿汲み取り料金は3年間据え置きでしたが、物価の値上りなどから今回改訂することになったものです。なお、市は許可業者に対し、今回の料金改訂を機会に、サービスの向上につとめるように指導しました。

し尿の汲み取り料金は、昭和42年に18リットル32円に改訂してから、3年間据え置いてきましたこの間、人権費をはじめ諸物価の値上りがいちじるしく、衛生業者組合から数回にわたり料金改訂の陳情がありました。

しかし、この問題は市民みなさんの日常生活にもつとも関係の深いことで、値上げはできるだけ規制してきました。ところが、特殊業務のため人手不足による人権費の高騰など、業務の性格上みすごすことができなくなりました。

そこで、市としては汲み取り料金の原価計算を行ない、業者と十数回にわたり折衝を続けてきました。この結果、6月1日からいままでの18リットル32円を44円に改訂することになりました。

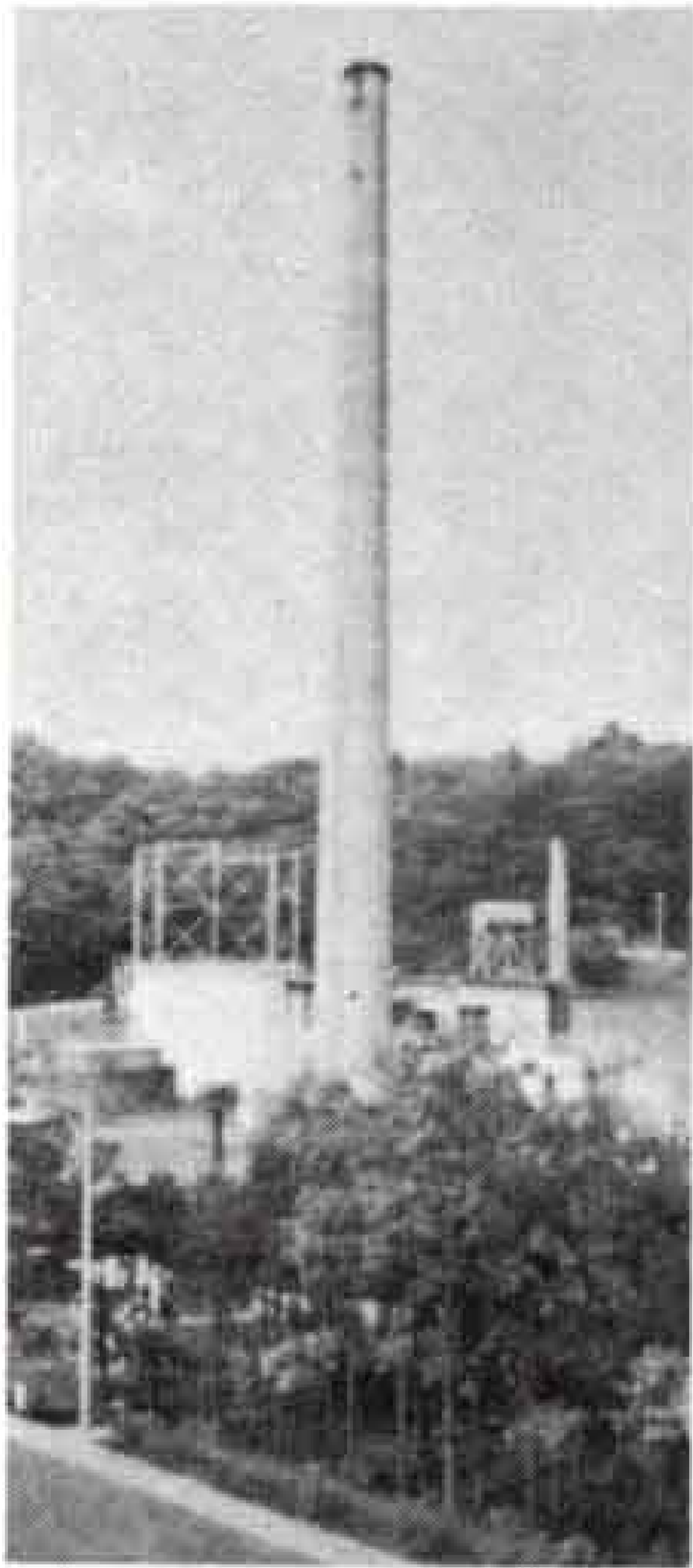
なお、今回の料金改訂を機会に、業者に次のような指導を行ない、サービスの向上につとめさせます。

■バキューム車から発生する臭気を取り除くため各業者が自主的に脱臭装置をできるだけ早く取り付ける。

■いままではみなさんからの電話連絡で仕事を行なってきましたが、これからは定日汲み取り制を実施する。（富士地区は下表のようにすでに決りましたが、吉原、鷹岡地区についても決りしだいお知らせします）

■料金問題で不信感をもっている人が多いようでしたが、良心的な料金徴収をさせる。（支払いのときに必ず汲み取り前後の指針を確認してください。なお、厚生省の基準でいくと、1人1カ月の排出量は約36リットルといわれています。ですからこれに家族数をかければおおよその料金がでます。料金は、雨期になると相当に量が多くなりますし、便槽が古くなりいたんだりすると量に差がでてきます。）

■料金やサービスなどで疑問の点がありましたら市役所衛生部清掃課へご連絡ください。



許可業者一覧

- 吉原衛生運輸 長者町・52-5113 吉原地区
- 昭和衛生舎 鈴川3・33-0230 元吉原地区
- 富士衛生舎 元町・61-0768 富士地区
- 鷹岡衛生舎 入山瀬・71-3539 鷹岡地区

富士地区の定日汲み取り日程表

	第1週の汲み取り区域	第4週または第5週の汲み取り区域
月	岩本山団地 旭町 岩本上中 緑ヶ丘 旭町団地 東田 岩本下中 四ツ家 滝戸 上町 瀬戸ヶ原 (東名北)	四ツ家(東名南) 松岡大新田 浦町 浦町天神河原 林 町 新町 橋下の一部 柚木(国道北)
火	貫井 平井島 中島天神河原 国久(西)長通り 本市場 新田(堀下) 新道町(西) 松本 中島上下 平垣八幡町	平垣北町 平垣1、2、3 富士本町 銀座町 富士町 (仲町) 元町
水	五味島 新道町(東) 浅間町 国久(東) 本市場(国道 の北側) 塔の木 河原宿 蓼原(国道北)	国久(国道南) 本市場(国道南) 藤間 河原宿(国道 南) 蓼原南本田 蓼原(国道南) 十兵衛(国鉄北)
木	前田 蓼原(国鉄南) 下横割 日東 柳島 下横割(東 芝方面寄り) 川成島(東)	川成島(バイパス南) 助六(東) 下川成島 柳島(バイ パス南) 前田新田 鮫島 田子 小須 中丸(五軒家) 新浜 三四軒家
金	水戸島上(国鉄南) 水戸島中 水戸島下一部 上横割 十兵衛 下横割(西)	水戸島下一部 水無 五貫島 宮島 宮島入口 東西宮 島 宮島出口 宮島新田 川成島(西) 千鳥ヶ丘 富士 見ヶ丘 助六(西)
土	水神 四丁河原(国鉄北) 橋下の一部 柚木(国道1号 南) 六軒町 水戸島上(国鉄北)	四丁河原(国道南) 柳川 水戸島南町 水戸島下(西) 森島 宮下 靖国 自由ヶ丘

●定日汲み取りは毎月初め(第1週)と月末(第4週)に行ないます。月に2回汲み取りを希望する人には第2週と第3週に行ないますので、希望する人は業者に直接連絡してください。

■毎月第3日曜日は家庭の日、親子の話し合いの場をもとう。

まちをきれいにしましょう

◎川や空地にゴミを捨てないで…



いたるところの川や空地にゴミが捨てられています。これから水害のシーズンをむかえ、川へゴミを捨てると思わぬ災害の原因になります。また、空地へゴミを捨てると伝染病の発生源になりますので絶対にやめてください。川や空地へゴミを捨てている人を見かけたらみなさんも注意してください。

◎ゴミの収集場所はきれいに…



市は現在定時収集を実施しています。ゴミは定められた日に指定された場所へ出すようにしてください。収集日より早く出すとゴミがちらかつて、美観をそこなうばかりでなく、非衛生的です。収集日以外の日はゴミを出さないでください。紙袋などの口はしつかり結んでください。

◎燃えないゴミは決められた日に…



ビン、カン、プラスチックなど燃えないゴミは「ゴミ収集日」には出さないでください。燃えないゴミは、別の決められた日に集めて埋め立て地に持つていき処理しています。燃えるゴミと燃えないゴミは必ずわけて出してください。また、大量のゴミが出て処理に困る場合は、清掃課へご相談ください。

◎犬の放し飼いはやめて…



犬が収集場所に出してあるゴミを食い荒らしているのをよく見かけます。犬の放し飼いは市で定めた「飼い犬条例」でも禁止されています。放し飼いはやめてください。放し飼いの犬は、ゴミをちらかしたり、郵便配達や水道料金の検針など、訪れた人に害を加えることがしばしばありますので、絶対にやめてください。

おたずねします

相談室

おこたえします

このページはあなたのもの。どしどし意見をお寄せください。あて先は市役所市民相談室（投書には必ず住所、氏名、年齢、職業、電話番号を書いてください。）

傾斜が急になり 危くなった道

問

富士岡郵便局から間門へ行く県道の東名高速道路の近くで3月ころ道路工事を行ないました。工事をする前はあぶないとも思わなかった道路でしたが、工事をしてから坂が急になり、川の方へ傾斜が大きくなり、危険な道になってしまいました。

このため、いままで畑などに行くとき通っていた車も、別の道を遠回りしていくしまつです。また、その県道と市道の交差点は見通しが悪いところですが止まると坂が急なのでみんな一時停止を

せず、非常に危険です。おまけに片方はガケになつていますが、ガードレールも設けてありません。

悪い道を良くしてくれるのが政治ではないでしょうか。いままで危険でもなかった道が、こんなに危険な道路にするところがどこにあるでしょうか。

事故が起きてからでは遅いのです。一日も早く改修工事を行なつてください。

(一主婦)

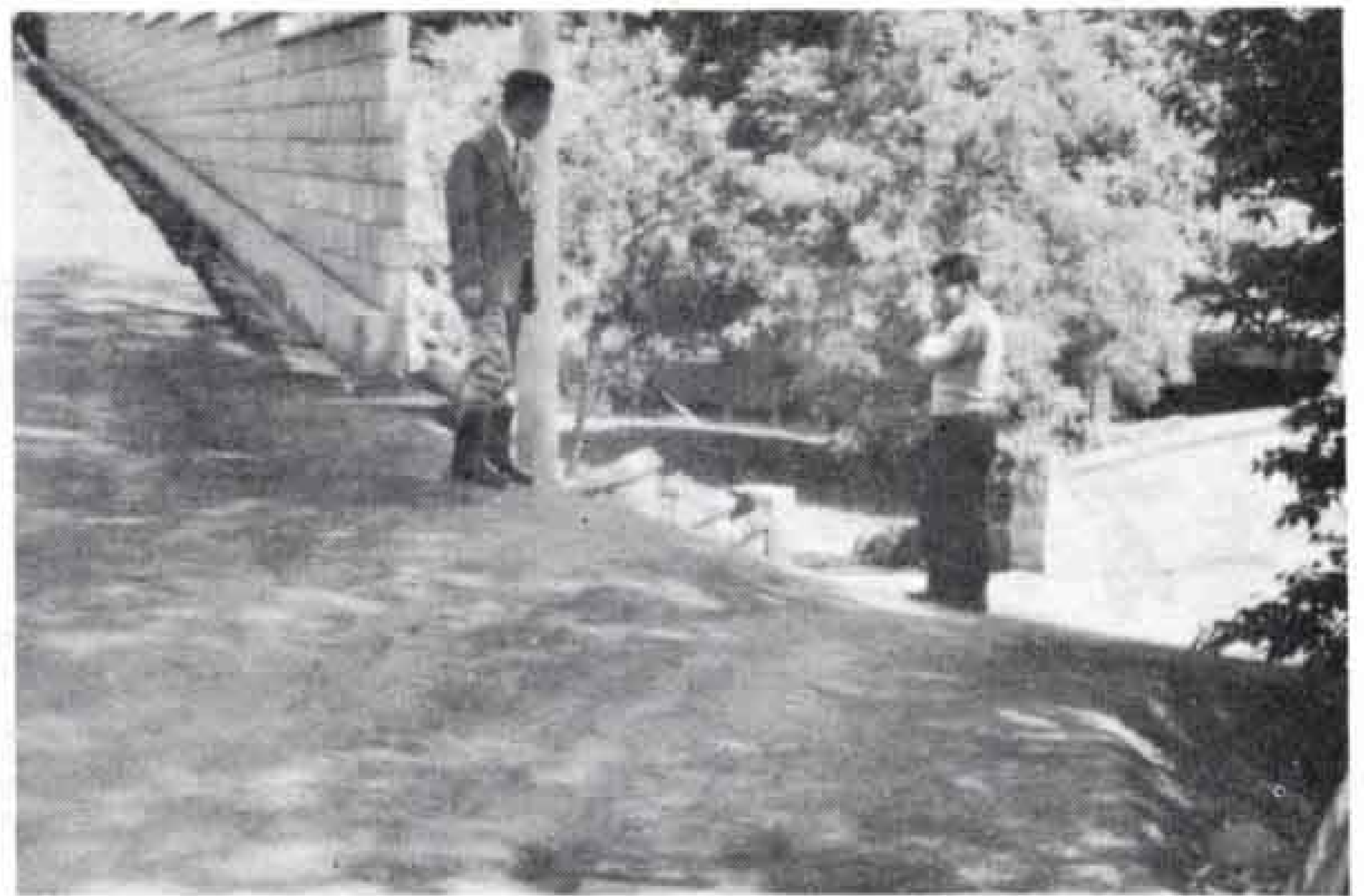
答

投書がありました県道元

吉原大淵富士宮線は、県が44年度舗装事業として実施し、3月に完成しました。同交差点の危険箇所については市の道路パトロール中に発見しました。そこで、さつそく富士土木事務所に連絡をとり、協議して次のように工事を行なうことにしました。

交差点の拡幅改良と縦・横断こう配の変更は県が、ガードレール設置は市が同時施工します。近く入札しますので入札がすみしだい着工します。

(土木課)



【危険になつてしまつた富士岡入町地先の交差点】

弥生線に横断歩道 をつけて

問

瓜島の鈴木医院の前から吉原一中へ行く市道は通学路になつています。この道路が弥生線を横切るところには横断歩道がありません。生徒が安心して通学できるように一日も早く横断歩道を設けてくださるようお願いします。

また、この付近はいつも大型自動車が駐車しているため、見通しが悪く大変危険です。弥生線を駐車禁止にさせていただく措置をしていただきたいと思います。

(瓜島・石川豊子)

答

弥生線の駐車禁止については昭和44年9月の交通規制審議会にて検討し、県公安委員会に上申してあります。今年度中には公安委員会から告示され、駐車禁止になる予定ですのでまもなく実現できると思いま

す。

横断歩道については、富士警察署長あてに依頼書をだしました。信号機や横断歩道などは、公安委員会が必要と認めて一般に告示してから、公安委員会が設置したり、規制をします。法律上どうしてもはぶけない手続きなどのため、時間がかかります。一日も早くご希望の件が実現できるように努力していますので、もしばらくお待ちください。

(交通課)



【ちかく駐車禁止になる都市計画街路弥生線】

ひとこと

上水道の水圧は 平均に

吉原団地に住んでいる者です。さいきん、広見町2丁目ふきんの上水道の水圧が低くなつて断水したことがあり、水道部の給水を受けたりしました。

ところが、同じ広見町でも非常に水圧の高いところもあるようです。いろいろな原因があることとは思いますが、平均のとれた給水ができるようお願いします。

市が前向きに行政をすすめていることには感謝していますが、こうした市民の要望を一日も早く実現してくれることを期待しています。

(広見町・一市民)



■田子の浦港をきれいに

田子の浦港は川へ捨てられたゴミや製紙汚水でよごれほうだい……。田子の浦港管理事務所、関係業者が協力して、5月11日から16日まで、港の大そうじをしました。清掃船で港内のゴミを拾い集めたり、道路をきれいにしました。港の清掃運動は今年のはじめてでしたが、これから毎年この運動を続けていきます。



■砂浜で親と子が交歓

ヨイシヨ／ヨイシヨ／親と子が力を合わせて綱を引く。母の日の5月10日、田子浦地区の親子約1200人が海岸でゲームや話し合いをしました。親子の対話が少く、青少年の非行化が問題になっているこのごろ、綱引き、ドッチボール、宝さがし、風船あげなどをして、楽しい一日を過ごしました。

NHK テレビ 5月27日放送

70年代われらの世界

地球管理計画

富士～ニューヨーク～ロンドン～ストックホルム

宇宙中継

■放送日は5月27日（水）
午後7時30分から9時まで

■富士市からの中継は
富士第1小学校講堂から

番組内容は、環境汚染を人類がどのように乗り切るか70年代の最大の問題だといわれています。この問題に対する世界の動きをレポートし、公害に対する話し合いを「富士市」と「ロンドン」の会場を宇宙中継で直接結んで放送します。

- ・ジエミニ衛星から見た地球の汚れ
- ・富士市の話し合い会場
- ・番組の趣旨説明
- ・宇宙中継
- ・ウ・タント国連事務総長のメッセージ

■自動車税の納期は5月16日から6月1日まで。早めに納めてください。

●立ち入り測量

■岳南排水路整備事業のため、県は次の地域の土地立ち入り測量を実施します。■測量する地域は富士市大字伝法、瓜島、永田、依田原新田、青島、蓼原、前田、鈴川、今井、比奈。■測量の種類は平面測量と縦横断測量。■測量の期間は昭和45年4月1日から46年3月31日まで。

●身体障害者巡回
相談開く

■対象は身体障害者手帳をもっているけれど日ごろ専門医師の診断が受けられない人。または、手帳はないが目や手、足などが不自由な人。■相談の内容は医療相談、職業相談、生活相談、施設入所相談などで専門の医師が相談に応じます。■日時は昭和45年7月1日午前9時から正午まで。■場所は文化センター第1～第3会議室。■内科疾患の人は対象になりません。身体障害者手帳をお持ちください。申請手続などで印鑑が必要なときがありますのでお持ちください。

富士市史上巻が発刊されました。富士市史は上下二巻の組本になっており、下巻は旧富士市が発刊しました。したがって、上巻をおわけするのは、前に下巻を購入了る人を先にします。上巻の申込みをした人で下巻を買わなかった人には上下巻とも増刷して組本で配布できるように準備していますので、もうしばらくお待ちください。
なお、吉原市史は上中下の三巻で編さんをすすめています。このうち、中巻はすでに発刊しましたが、まだ残部が少しありますので購入を希望する人は総務部庶務課へお申込みください。定価は千五百円です。

●富士市史上巻を発刊

●県事業所名鑑の
予約受け

■内容は昭和44年7月に実施した事業所統計調査をもとに作成したもので、従業員5人以上の47000事業所を掲載。事業所名、所在地、電話、従業員数、資本金、事業内容などを市町村別、産業別に分類して掲載。■規格はB5判で1000ページ。■代金は1部2300円。■申込み先は富士市役所市長公室企画課統計係（永田61-1）。■申込み期限は45年5月30日まで。



乳幼児の健康相談日

- 毎月第1水曜日 生後2カ月から5カ月の乳児が対象
- 毎月第3水曜日 生後6カ月から3歳までの乳幼児が対象
- 場所は市役所1階医務室。午後1時から3時まで。

●婦人交通指導員募集

■資格は満20歳以下の女子。■給与は初任給が約24000円。そのほか通勤、期末、勤勉、退職手当を支給。■身分は静岡県交通安全協会職員。■勤務場所は富士警察署。■募集期間はとくになく、申込みは富士警察署（市内中央町2-7-10電話52-2543）へ。

●くすのきを無料配布

■対象は各町内の神社や集会場、事業所、公共施設など。■配布するのは4年から5年生のくすのきの苗木約1000本。■申込み先は市役所経済部林政課（永田61-1）。■申込み期間は5月31日まで。■苗木は6月10日ころ市役所東側市民広場でお渡ししますが、申込みが多い場合は希望数だけおわけできないことがあります。

●道路公団職員募集

■募集する人員と職種は、料金徴収係男子5人、道路補修男子1人、寮母と事務は女子各1人。■勤務場所は表富士周遊道路管理事務所（富士市高鉢）。■採用の資格は18歳から30歳までの人（寮母は除く）。■応募に必要なものは履歴書、写真、診断書、保証人2人。■申込み先は静岡県道路公社総務課（静岡市駿府町1-119電0524-54-3421）。■募集期間は5月31日まで（申込みは郵送または電話で）