

市民サービスに徹した配置

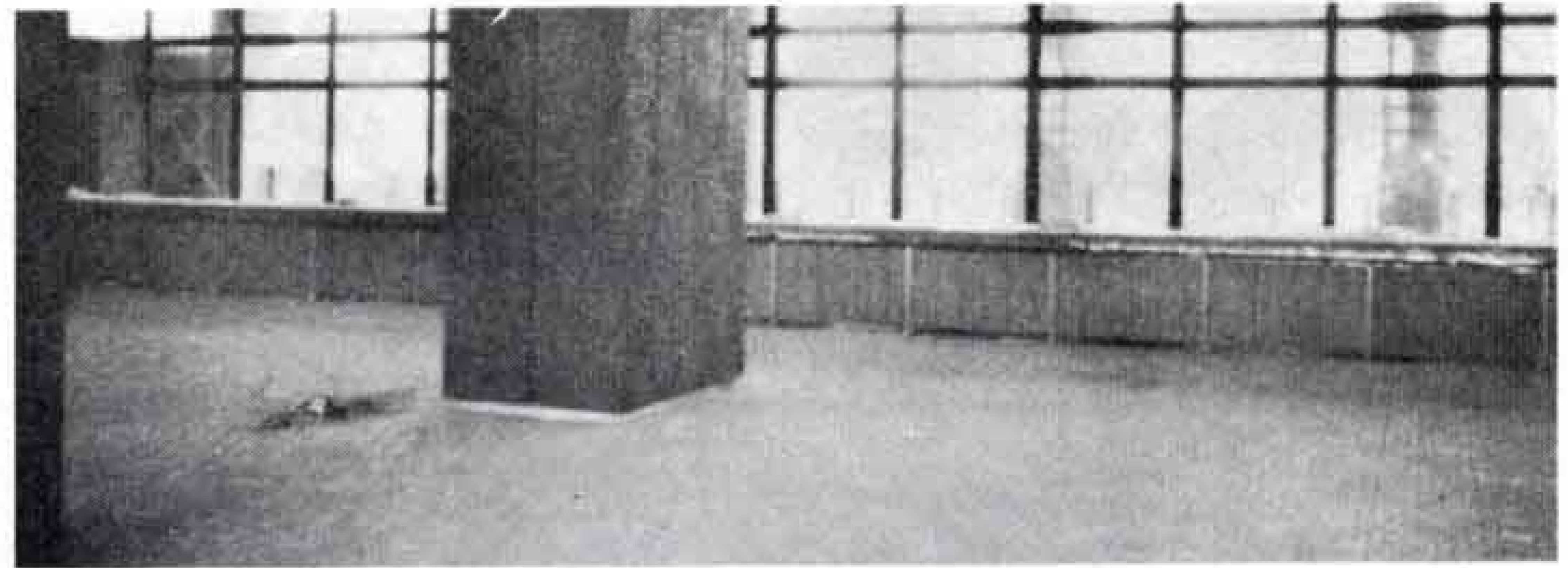
18万市民のサービスセンターである新庁舎には、約900人の職員がはいります。各課を配置するにあたっては、市民課や市民税課など、市民みなさんに関係の深い課はできるだけ低層部におきました。各課の配置は左図のようになります。

新庁舎の各部課の配置は、市民サービスを重点に行ないましたが、それとともにエアーシユーターやベルトコンベアを備え、事務処理のスピード化をはかり「市民のための市役所」、「市民に愛される市役所」にするよう配慮しました。

玄関ホールには庁内案内所をもうけ、庁内のことならなんでもわかるようにしました。各階の配置は次のとおり。

みなさんが本館に入ったところが2階の玄関ホール。ここには市民課窓口や福祉事務所、会計課、市金庫、市民相談室があります。3階は資産税課、徴税課、市民税課の総務部の税3課と市民課本課など民生部。4階は衛生部と建設部。5階は建設部と水道部

6階は電子計算課で、コンピューターや資料室などが配置されます。7階は総務部と教育委員会。8階は市長室、助役室と市長公室。9階は議会事務局と議場。10階は公害課とテレメーター、および議場。屋上には消防監視用のテレビカメラがつけられます。



記載案内所へ 窓口のご用は

2階の玄関ホールには庁内案内所、窓口、会計課、市金庫、市民相談室、福祉事務所があります。案内所には女子職員を配置し、庁内の案内はもとより、催し、会議などの案内もします。市民相談室は、交通相談、公害相談、青少年相談、税相談、法律相談などの専門相談や苦情、要望など一般相談も受け付けます。なお、相談内容によつて毎日行なうものと週1回行なうものがありますが日程がきまりしだいお知らせします。



エレベーターには 案内係を配置

窓口事務など低層部のほか、高層部にご用のある人は主として東側のエレベーターをご利用ください。

エレベーターは全部で4基。1階から10階までの所要時間は30秒。東側の2基は定員が20人、西側の2基は定員13人でいずれも自動式になっています。

しかし、自動エレベーターになれていない人もあるかと思われまので、当分の間は案内係を配置し、みなさんにご不便をかけないようにします。

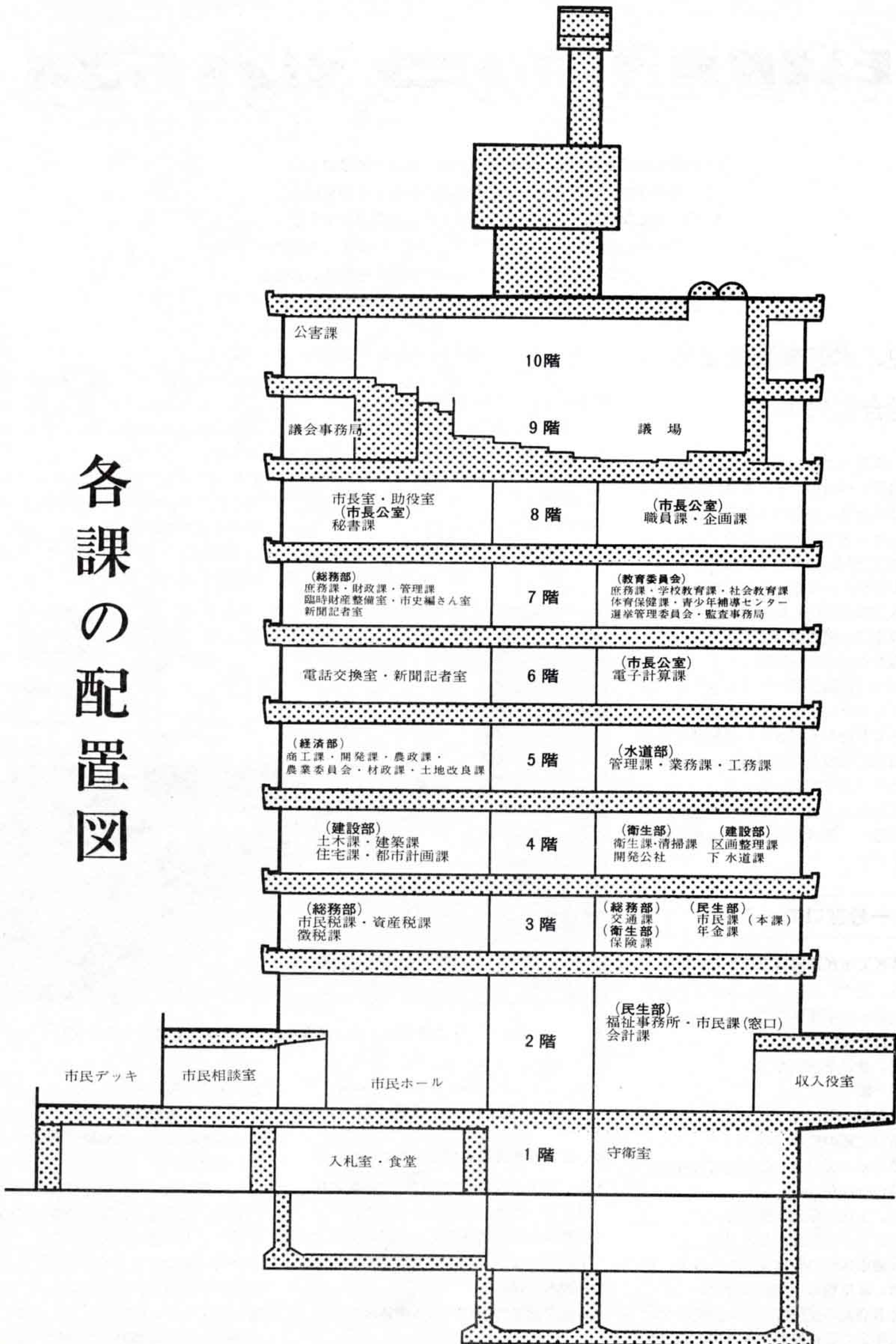
屋上に消防用の テレビカメラ

本館の屋上に消防用のテレビ監視設備がつけられます。このテレビはズームレンズ付きの工業用テレビカメラで、塔屋に。1台設置されているカメラが360度回転します。

テレビカメラは消防棟のモニターテレビと結ばれており、遠方の監視もできるようになっています。もちろん24時間監視です。したがって、消防署で行なっていた望楼勤務はなくなります。



各課の配置図



窓口事務の一本化はかる

- …市役所の顔ともいべき総合「窓口」には一般窓口…○
- …交付窓口、記載案内所などを設け、みなさんがおい…○
- …でになつたとき、できるだけ1カ所で用事がすむよ…○
- …うに配慮しました。総合窓口には、いままで市民課…○
- …窓口で取り扱っていたもののほか、税関係、水道関…○
- …係などの事務もできるだけ統合しました。…○

税、水道事務なども

総合窓口で

窓口事務でご用のある人は、まず「記載案内所」へおいでください。記載案内所ではみなさんの用件を聞き、必要な書類をわたします。書類に自分で記入できる人は「記載台」で書いていただきます。記載要領がわからない入にはこの案内所で記入方法の説明もします。用件によって一般窓口か例外窓口の案内をしますので書類をその窓口へ提出してください。

窓口では書類を受け付けると「受付番号札」をわたしますので、それをもってロビーでお待ちください。書類ができると「電光掲示板」に番号が出ます。番号が出たら「交付窓口」で受付番号札と引き換えに書類を受け取ってください。

一般窓口、例外窓口で扱う事務は次のとおりです。

一般窓口で扱うもの

■いままで市民課窓口で扱っていた…

- 出生、死亡、転籍、謄抄本など戸籍や住民基本台帳関係の諸届出、諸証明の受け付け交付。
- 印鑑の登録や証明など。
- 母子手帳の交付。
- 畜犬登録の受け付け。
- 自衛官志願の受け付け。
- 米穀通帳の交付、米穀小売者の登録や申請の受け付け。
- 児童、生徒の転入学受け付け。
- 住居表示の証明願の受け付け。
- 国民健康保険の資格取得やそう失、助産費、葬祭費の申請受け付け。
- 勤労者会館の使用許可の申請受け付け
- 国民年金の資格取得やそう失、還付金

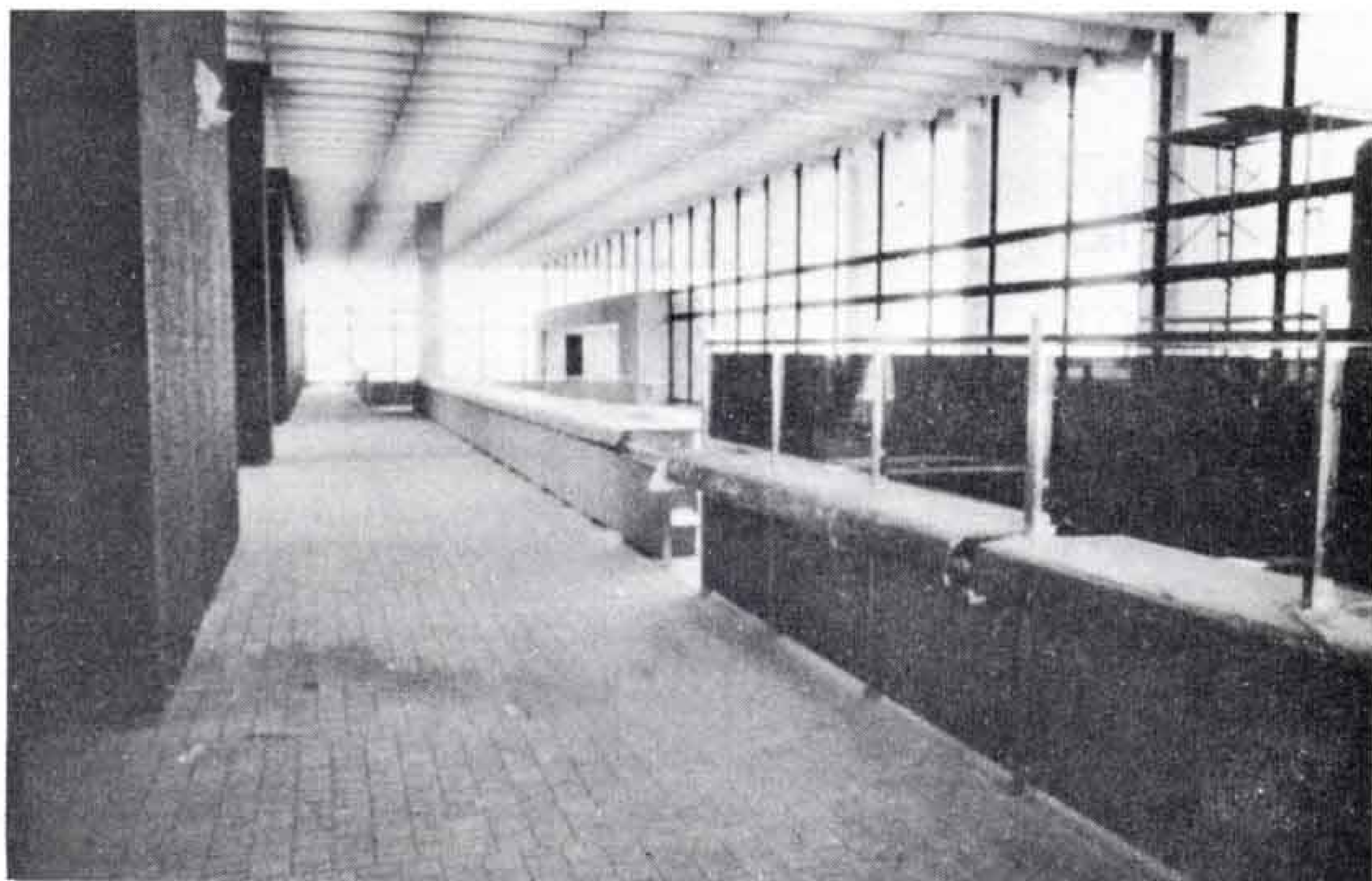
請求、更生年金受給者の証明、住所変更、氏名変更など。

■新しく扱うものは…

- 年金課で扱っていた、児童扶養手当および福祉年金の届書の受け付け、住所変更、印鑑変更、郵便局変更届け。
- 交通課で扱っていた市民交通傷害保険の給付申請書交付。
- 資産税課で扱っていた評価通知書、公租公課証明、資産証明の受け付けおよび

び交付。

- 市民税課で扱っていた課税証明、所得証明、営業証明、扶養証明、生計維持証明、無職無収入証明の受け付けおよび交付。
- 徴税課で扱っていた市民税、保険税、固定資産税、軽自動車税の納税証明の受け付けおよび交付
- 住宅課で扱っていた市営住宅の入居申込書の交付、申請の受け付け。



【すべての窓口事務はこの「総合窓口」＝2階＝で処理できます】

例外窓口で扱うもの

■いままで市民課窓口で扱っていた…

- 埋火葬申請書の受け付け、火葬場の使用許可、霊きゆう車の使用許可。
- 自動車の臨時運行許可申請書の交付および受け付け。
- 外国人登録。
- 市民交通傷害保険の加入申込みの受け付け。

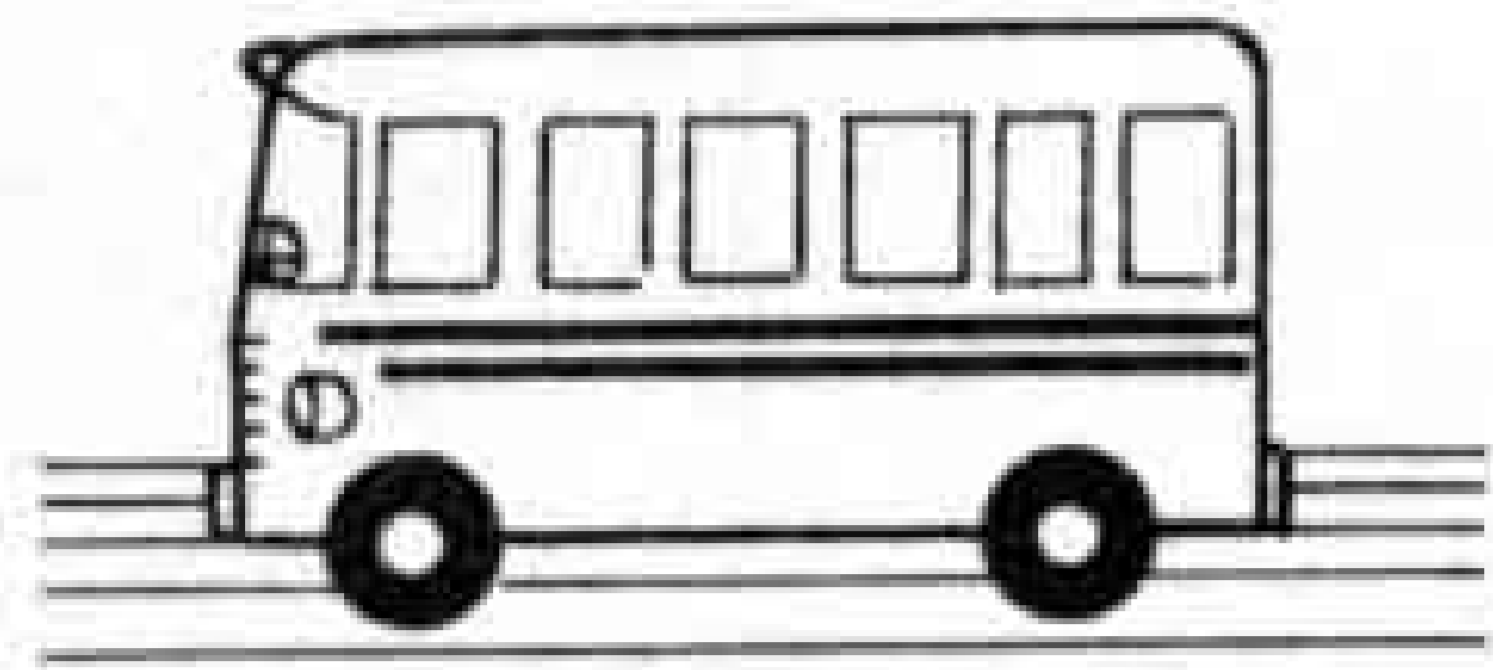
• 船員関係の受け付け交付。

■新しく例外窓口で扱うもの…

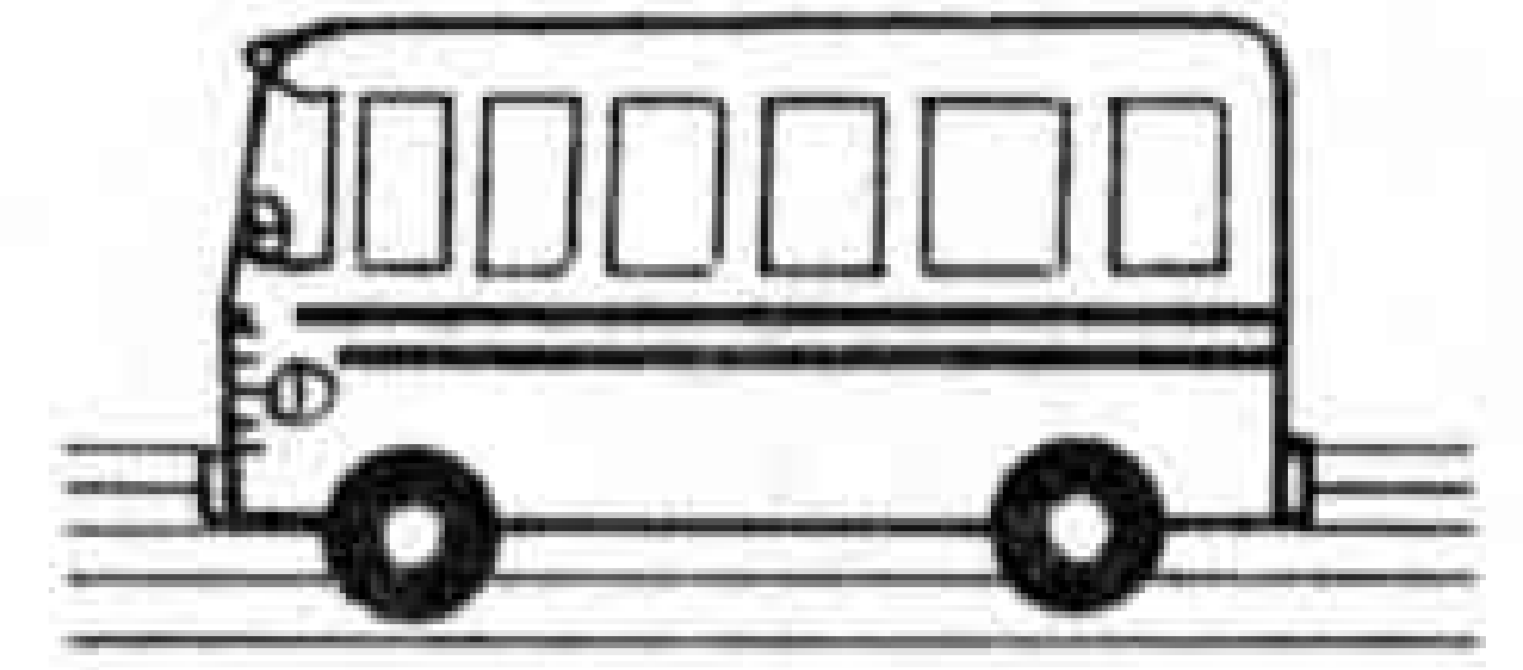
- 年金課で扱っていた福祉年金の支給申請の受け付け。
- 市民税課で扱っていた、軽自動車などの取得、住所変更、廃車の申請書の受け付けおよび標識の交付。
- 水道部で扱っていた給水工事申請書、使用開始届出書、名義変届出書、給水装置廃止届書、給水装置休止届書、給水装置修繕依頼書の受け付け。

■支所は新改築して<公民館>にします

市庁舎経由の循環バスを増発



定期バス路線も変更



市民みなさんが市役所に用事があるとき、できるだけご不便をかけないようにバス会社とバス路線の変更などについて交渉をすすめてきました。

この結果、富士急行バスの市庁舎への乗り入れなどが次のようにきまりました

■市内循環バス

現在の路線は、①中央駅一本町通り—二中前—新橋—体育館前—中央駅 ②中央駅—日産前—今泉小前—二中前—一本町通り—中央駅ですが、これが次のようになります。

中央駅—市庁舎前—体育館前—和田町—二中前—原田小—田宿—新橋—日産前—一本町通り—中央駅、の市庁舎回りと日産回りの2路線になります。

運行本数は、いままでは二中回り7本日産回り6本ですが、新しく市庁舎回りが12本、日産回りが12本と、路線の延長とともに本数が大幅にふえます。

運行時間は午前7時30分から午後6時30分まで。1週の所要時間は約30分。料金は20円です。

■大淵・鷹岡方面からは

この路線を庁舎経由にすると、路線が約1^{1/2}倍長くなることや、中央駅までくれれば1日に約100本の富士方面行きバスがあるなどの理由から、実現が困難でしたが次のようにきまりました。

・大淵方面から

①富士本—曾比奈—中野—中央駅—市庁舎	12.00	12.10	12.15	12.35	12.39
	14.10	14.20	14.25	14.45	14.49
	15.10	15.20	15.25	15.45	15.49
②市庁舎—中央駅—中野—曾比奈—富士本	11.16	11.20	11.40	11.45	11.55
	13.26	13.30	13.50	13.55	14.05
	14.56	15.00	15.20	15.25	15.35

・鷹岡方面から

①西富士—鷹岡事務所前—市庁舎	9.00	9.25	9.44
	10.00	10.25	10.44
	13.00	13.25	13.44
	15.00	15.25	15.44
②市庁舎—鷹岡事務所前—富士宮	9.56	10.15	10.36
	10.56	11.15	11.36
	13.56	14.15	14.36
	15.56	16.15	16.36

■岩本方面からは

岩本地区から吉原方面へ行く場合は富士で乗り換えをしなければならぬので直通にするように要望しました。しかし岩本山団地からは道路が狭くワンマンカーが許可にならず、車掌を配置するには人員が不足しているなどの理由で、なかなか実現しませんでした。次のようになります。

①岩本山団地—富士駅—市庁舎	10.22	10.45	11.00
②市庁舎—富士駅—岩本山団地	12.40	12.55	13.17

■吉原駅方面からは

国鉄吉原駅方面からのバスを延長するのは、朝夕のラッシュアワーには不可能なので、その時間をさけて次のように運行することになりました。

①吉原駅—市庁舎	9.00	9.14
	11.00	11.14
③市庁舎—吉原駅	10.41	10.55

市役所の電話番号は

51-0123

庁舎連絡マイクロバスを

市も市庁舎連絡マイクロバスを運行する計画をたて4月1日から次のように実施します。

【東回り】

午	8.45発	9.05	9.15	9.25	9.35	9.55	10.10着
前	10.30	10.45	11.00	11.10	11.20	11.30	11.45
午	13.00	13.15	13.30	13.40	13.50	14.05	14.20
後	14.40	15.00	15.10	15.20	15.30	15.50	16.10

【西回り】

午	8.45発	9.00	9.10	9.20	9.30	9.45	10.00着
前	10.20	10.35	10.55	11.05	11.15	11.25	11.45
午	13.00	13.15	13.35	13.45	13.55	14.05	14.25
後	14.45	15.00	15.15	15.25	15.35	15.50	16.10

■新庁舎の所在地は<富士市永田61番地の1>です

新庁舎配置図

