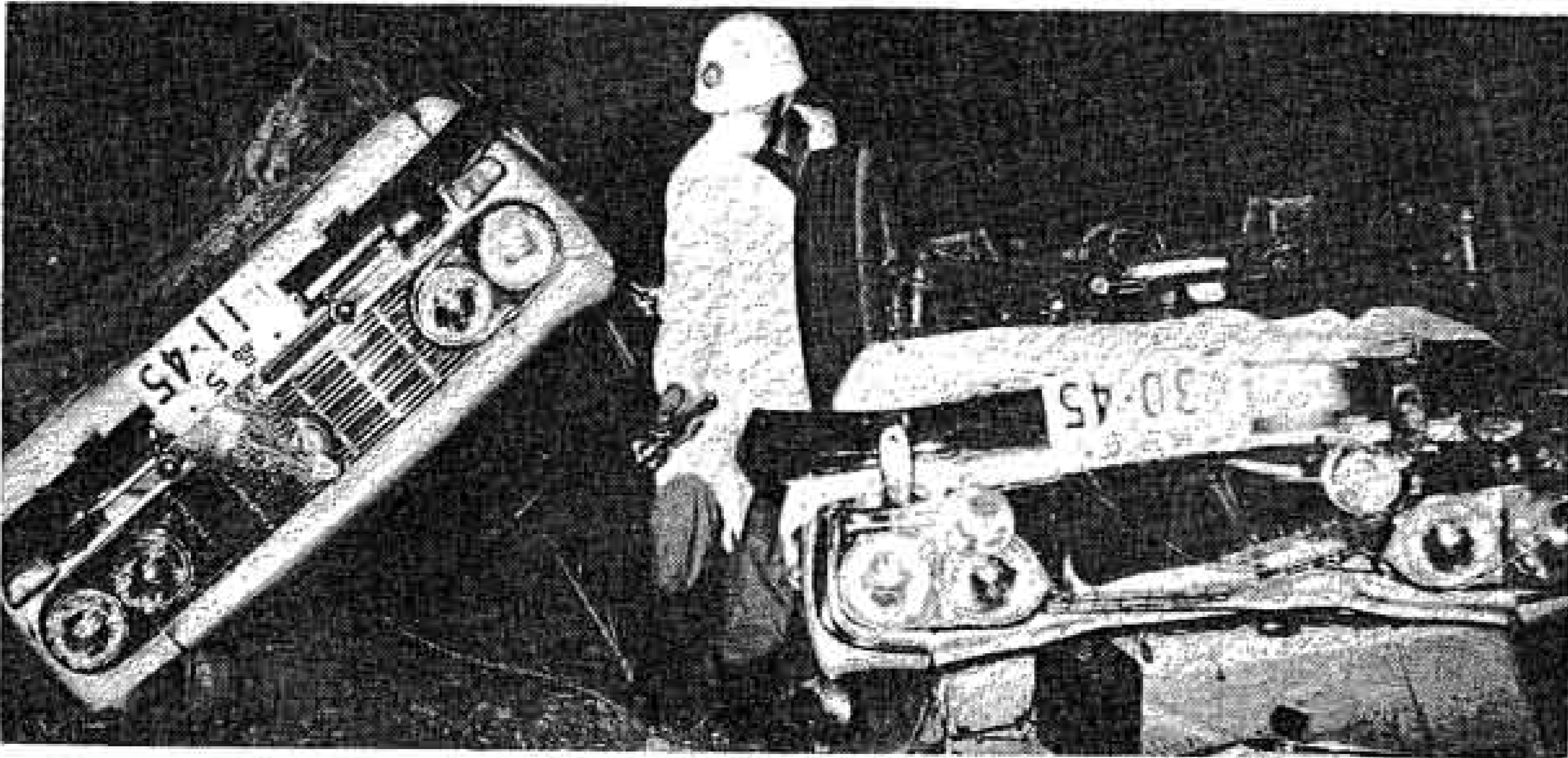


3行ガイド

- ▷春の火災予防運動が2月29日から3月13日まで行なわれています。
▷寝る前の火の点検。タバコの投げ捨てと寝タバコの防止。
▷プロパンの正しい使い方などに気をつけ、火災防止につとめてください。



市民交通傷害保険

3月21日から更新受付

保険料は一カ月30円

万に備えて加入しましょう

一カ月三十円、一年間三百六十円で市民の方ならだれでも加入できる「市民交通傷害保険」が三月三十一日満一年になります。

ますます多くなる交通事故。被害者も一瞬にして不幸にする交通事故。わたしたちの日常生活は、交通安全の脅威にさらされています。

加入したひと、途中で加入した人も、契約終了の三月三十一日までには手続をしないままなれば、四月一日から契約が切れてしまいかつ、加入申し込みの受け付けをはじめます。

事故を起こしてからでは遅すぎます。万に備え市民交通傷害保険に加入しましょう。
内容は、死亡(五十万円)が五件、六か月以上(十万円)が二件、三か月以上(五万円)が七件、一か月以上(二万円)が二十九件、一週間以上(五千円)が二十三件、一週間未満(二千円)が五件となっています。

制度のあらまし

給付の対象は車両による事故。給付金は給付を受けるものは、自動車、オートバイ、自転車、荷車などの車両に乗っているときなどの事故や、歩いていながら歩道のために負傷した場合です。

死亡の最高は。保険金は負傷の程度によって支払われます。最高は死亡の場合の五十万円が六十万円、三か月以上六か月未満の場合が五十万円、一か月以上三か月未満の場合が三十万円、一週間以上一か月未満の場合が二十万円、一週間未満の場合が十万円、一月間加入すると三百六十円、六月間加入すると七百二十円、十二月間加入すると千四百四十円、二年間加入すると二千八百八十円、三年間加入すると四千三百二十円、五年間加入すると五千九百六十円、十年間加入すると八千六百四十円、二十年間加入すると一萬七千二百八十円、三十年間加入すると二萬五千九百二十円、五十年間加入すると四萬三千六百四十円、終身加入すると八萬七千二百八十円です。

市民の声

無線放送の回数を少なくして

毎日、きまつた時間に鳴り出す無線放送のチャイムですが、もう少し回数少なくしてほしい。

毎朝、きまつた時間に鳴り出す無線放送のチャイムですが、もう少し回数少なくしてほしい。

請求には 事故証明書が必要

保険金を請求するには交通事故証明書(警察署発行)と医師の診断書が必要。事故にあつたときは、軽いケガでも必ず警察へ届けをしてください。

受付けは 本庁交通課

申し込みの受け付けは本庁交通課、各事務所市民課窓口、各支所で三月二十一日から行ないます。

水道検針員を募集

市は水道検針員の募集を次のように行なっています。
職種と人員 委託検針員：五名
検針地域 吉原地区
申し込み期限 三月二十五日まで
申し込み先 水道部業務課(今泉四三の一) 吉原事務所内 電話52-1311

ステレオコンサート

日時 三月十六日(昼)午後二時、(夜)午後六時
場所 富士文化センターホール
解説 六角良知(音楽評論家)
プログラム
・ポピュラー・ヒット・パレード集
・ナット・キング・コール・シリーズ
・ロジャー・ウィリアムズ来日記念特集
・四季II春・運命・新世界
入場 無料です(入場には整理券が必要)
整理券は文化センター、吉原市民会館にありま

連絡車の利用

市役所の執務体制が二月一日から変わり、課をできるだけ一カ所に集めた体制になりました。そこで市は各事務所の連絡を密接にするため「連絡車」を運行しています。

Table with train schedules for West (西回り) and East (東回り) routes, listing destinations like Honjo, Gijyogen, etc.

お知らせ



緑のまちづくり、佐野さん(今宮)がマツの苗木を寄贈

〇…学校を緑でいっぱいしてくださいと、さる2月23日、市内今宮の佐野唯和さん(46)は市役所をおとすれ、クロマツの苗木3000本を寄贈されました。

〇…このクロマツは、佐野さんが2年前から明治100年記念にと育ててきたものです。そこで市林政課は同日この2年生の70マツを各学校に100本づつ配布各々学校ではさつそく、真心の贈物、を、先生がたの指導で生徒たちが家庭に植えました。

〇…佐野さんは「さいきんは都市化が進み、まちに緑が少なくなってきました。わたしたち林業にたずさわ



国民健康保険 保険税の納入は早めに

国民健康保険は、みなさんがケガや病気で入院したり、治療を受けたとき、治療費の一部を支払う制度です。

富士市では、いままで家族全員5割給付を行なってきましたが、昨年1月1日から家族全員に7割の給付を行なっています。ですから、みなさんが治療を受けた場合に、費用の3割を負担すればよいことになるわけです。

このように、国民健康保険事業は加入者の負担をできるだけ軽くするように改善されています。

しかし、としごとに受診率が高くなるため給付費も増加し、今年は昨年に比べ32パーセントくらい多くなっています。また、給付費は多くなつたのにもかかわらず、税率の据え置き保険税の未納の増加などのため赤字になることは目にみえています。

ですから、この事業の運営を円滑にするため保険税を納め忘れていた人は至急納めてください。なお、納め忘れると延滞手数料や、督促料が加算され高いものになります。

るものにつとて、緑が少なくなるといことは悲しいことです。わたしの家族全員が愛情をこめて育てた苗木が、緑のまちづくりに少しでも役に立てば幸いです。」と語っています

〇…マツの植樹は2年目できまるといわれます。富士市を緑のまちにするため、佐野さんの愛情のバトンを受けた各々学校では、愛情のバトンを落すことなく立派に育ててほしいものです。

設備近代化資金の貸し付け

…申込み商工会議所、商工会へ…

中小企業設備近代化資金の貸し付けが次のように行なわれますので、希望者は申し込みください。

- 対象企業
 - ・資本金5000万円以下か従業員300人以下の会社または個人(商業、サービス業は1000万円以下または50人以下)
 - ・昭和42年度の国の指定業種
 - ・組合などの推せんが得られる人
- 貸付金額と貸付率
 - ・金額は10万円以上の300万円以下
 - ・貸付率は設備代金の2分の1まで
- 利子と返済方法
 - ・貸付利率は無利子
 - ・返済方法は1年据え置き4年均等年賦返済
- 保証人
 - ・連帯保証人3人が必要です
- 申し込み期間
 - ・第1次 4月1日から4月20日
 - ・第2次 5月1日から5月31日
- 申し込み場所
 - ・富士商工会議所(吉原本町3)
 - ・鷹岡商工会



はりつけ八幡

青島にははりつけ八幡という小さな神社があります

徳川5代将軍綱吉の時代、延宝9年(1681)に地方検地が行なわれました。検地というのは、幕府が農民から年貢を取り立てるため田の広さや米の収穫を調べることです。この辺りにも幕府の役人がきて、たいへん厳しい検地が行なわれました。

同じように測量して年貢を課すのでは不公平ではありませんか。私はこのような検地には反対です」といって役人を村に入れませんでした。

それから間もなく、大勢の役人がきて、市郎兵衛を捕え江戸に送りました。村人たちは心配して毎晩寄り合いをしました。そしてよろすをみるため代表2人を江戸へやりました。しかし、その頃すでに市郎兵衛はりつけにされていました。このとき市郎兵衛はまだ29歳の若さでした。

村人は悲しい知らせに涙を流し部落の八幡社に市郎兵衛を神として祀り、恩人の霊を慰めました。

それから後、この八幡社をはりつけ八幡と呼ぶようになったといえます (鈴木富男稿)



この頃、青島村は毎年不作が続いただけでなく、その前年には大津浪の被害をうけ、農民は食べる米にも困っていました。

こうした苦しみから農民を救おうと検地を拒んだのが、青島村の名主川口市郎兵衛でした。市郎兵衛は一身を犠牲にして、役人に対し「村は不作続きですし、土地にも良い、悪いがあります。それを

固定資産課税台帳をおみせします

場所は各事務所資産税課
期間は3月1日から3月20日

総務部資産税課は3月1日から20日まで固定資産課税台帳をおみせしていますので、まちがいのないよう確認してください。

- ・期間 3月1日から3月20日まで
- ・時間 午前8時30分から午後4時45分まで
- ・場所 吉原事務所、富士事務所、鷹岡事務所の各資産税課

消防設備士の試験

願書の受け付けは
3月11日から3月29日

県消防防災課は消防設備士の試験を次のように行ないます。

- 試験の種類
 - ・甲種消防設備士 第1、第4類
 - ・乙種消防設備士 第7類
- 受け付け期間

43年3月11日から3月29日まで

- 受験の手続き
 - ・受験願書2部、写真2枚(名刺版) 受験資格の証明書
- 願書の提出先
 - ・富士消防本部(吉原本町3) 願書は市消防本部にあります
- 試験日と場所
 - ・甲種第1類 4月20日
 - ・甲種第4類・乙種第7類 4月21日
 - ・場所は県消防学校(静岡市北安東)

吉原市史中巻の予約受け付け中

…1冊・1500円…

市総務部庶務課は、吉原市史中巻(旧吉原市の明治維新から市制施行まで)の予約受け付けを行なっています。なお、富士市史下巻(旧富士市の幕末から2市1町合併まで)の残部がありますので希望者は申し込みください。

■吉原市史中巻

- ・申し込み先 本庁総務部庶務課
- ・代金1500円
- ・予約者に限り代金と引き換えに現品をお渡ししますが、発行は3月ころの予定です
- 富士市史下巻
 - ・申し込み先 市史編さん室(富士事務所)
 - ・代金 1500円
 - ・代金と引き換えに現品をお渡ししますが残部が少ないので早めにお申し込みください
- 富士市史上巻、吉原市史上巻、下巻は現在編集中です。

上手の買物

JASマーク

下のマークは、JASマークといい、このマークのついている商品は、日本農林規格の規定に合格していることを示す品質保証のマークです。

このマークは、農産、林産、畜産物とその加工品につけられています。消費者に直接関係のあるものとしては、缶詰、ジュース、ハム、ソーセージなど約250品目があります。

買い物をするときは、JASマークを目安にするとよいでしょう。



吉原局

市内局番が変わる

- 2局が52局に
- 3局が33局に
- 4局が34局に
- 5局が35局に

吉原電報電話局の市内局番が、2月24日から、吉原2局が52局に、3局が33局に、4局が34局に、5局が35局に変わりましたので、お間違いないようお願いします。なお、新しく加入する人のために51局が新しく設けられました。

また、吉原電報電話局では、掛け違い電話が多いため、電話をかけるときは、相手の電話番号をメモし、メモを見ながら正確に、ダイヤルを回すようにといっています。掛け間

違いは、電話がつながりにくくなるばかりでなく、故障の原因にもなりますから十分注意してください。

鷹岡事務所の有線電話番号も

鷹岡事務所内の有線電話の番号が次のように変わりましたので、お間違いないようにしてください。

- 137-1 清掃課
- 137-2 衛生課、資産税課
- 137-3 水道部、宿直室
- 137-5 総合窓口、市民課
- 137-6 選管事務局
- 138-2 保険課

国民年金保険料の納入

国民年金保険料の4期分(1月、

2月、3月分)の納付書をお送りしました。保険料の納付はできるだけ今月中に済ませてください。

なお、納め忘れると障害年金、老令年金などを受けられなくなりますので、期限内には必ず納めてください。

物品納入の希望を受け付け

—3月21日まで—

総務部管理課は、市役所へ物品納入の希望を受け付けていますので、希望者は次のようにお申し込みください。

- 申し込み期限 3月21日まで
- 申し込み先 本庁総務部管理課
- 申し込み書類は総務部管理課契約係に用意してあります