

3行ガイド

- ▷…戸籍法施行規則が改正され、戸籍に関する手数料がかわりました。
- ▷…戸籍謄抄本が50円、戸籍閲覧が50円、身分証明が50円になりました。
- ▷…取り扱いはいまままでおり各事務所、各支所で行なっています。

お知らせ



百日ゼキ・ジフテリア 破傷風の予防接種

衛生課は百日ぜき・ジフテリア・破傷風混合予防接種を次のように行ないます。

吉原地区

- 対象 昭和42年5月21日から42年10月20日までに生まれた乳児(3回)昭和41年5月21日から41年11月20日までに生まれた幼児(1回)
- 日程 2月12日=東小学校、橋幼稚園、吉永支所。2月13日=原田支所、鈴川公会堂、元吉原幼稚園。2月14日=大淵第1小学校、神戸小学校、広見保育園。2月15日=伝法小学校、今泉小学校。2月16日=聖母幼稚園、曙幼稚園
- 時間 午後2時から3時まで

富士地区

- 対象 昭和42年5月21日から42年10月20日までに生まれた乳児(3回)昭和40年7月1日から41年3月31日までに生まれた幼児(1回)
- 日程 2月1日=勤労者会館。2月19日=富士公民館。2月20日=岩松公民館。2月21日=田子浦公民館。2月22日=勤労者会館
- 時間 午後1時30分から3時まで
- 料金 1回目(30円)、2回目、3回目(各60円)追加(30円)

税関だより

田子の浦港は昭和40年に国際貿易港の指定をうけ、昨年は税関出張所が設置され、今年は植物検疫出張所も設けられることになりました。このように、港湾関係施設の整備につれて出船、入船もうなぎのぼり。そこで、清水税関支署田子の浦出張所に昨年1年間の貿易額を聞いてみました。

- ◇輸入 61億4200万円 41万1500トン
  - ◇輸出 2億9500万円 5800トン
  - ◇入船 96隻(日本船50隻、外国船46隻)
- ※輸入の主なものトウモロコシ、木材、チップ、燐鉱石などで、輸出は肥料、紙、セメント、サンダルなどでした。

吉原団地

店舗、宅地を分譲

…申込み2月29日まで…

県住宅供給公社は、広見町団地のショッピングセンター街に住宅付き店舗と店舗向き宅地を分譲します。

■住宅付き店舗

- 所在地 富士市広見町2丁目(既設ショッピングセンター前)
- 構造 鉄筋コンクリート3階建
- 戸数 7戸
- 1戸の規模 1階(店舗)29・23平方m。2、3階(住宅)66・00平方m
- 土地 1,290平方m(7戸で共有)
- 分譲価格 1戸488万円
- 資格 市内に住んでいる人または職場がある人で、自ら店舗を営業する人

- 店舗の業種 文房具、雑誌新聞、はき物雨具類、ガラス、惣菜、青果、クリーニング、写真店など

■店舗向き宅地

- 所在地 富士市広見町2丁目
- 分譲区画数 22区画
- 分譲面積 1区画 100平方mから120平方mまで
- 分譲価格 1平方m8200円から9000円くらい
- 資格 市内に住んでいる人または職場があり、自ら店舗を営業しようとする人で、引き渡し後2年以内に店舗を開業する人
- 店舗の業種 タクシー営業所、食堂、洋服、燃料、仕出し、化粧品アクセサリー、ふとん、浴場、健全娯楽施設など
- 申し込み期間 2月1日から2月29日まで
- 申し込み先 富士事務所商工課

市民税、県民税の申告

市民税、県民税の申告期が近づきました。

申告のうけつけは、次の各会場で行ないますので、近くの会場で忘れずに申告してください。

また、給与所得のある人は、勤務先から源泉徴収票をうけとり、いつしよにおもちください。

なお、所得税の確定申告をした人は、この申告は必要ありません。

■吉原地区

- 富士県税事務所(2月21日から3月15日まで)

- 元吉原文支所(2月20日、21日)
- 須津支所(2月22日、23日)
- 吉永支所(2月26日、27日)
- 原田支所(2月28日、29日)
- 大淵支所(3月1日、2日)

■富士地区

- 富士事務所市民課(2月20日から3月15日まで)
- 中丸公会堂(2月19日、20日)
- 岩松公民館(2月21日、22日、23日)
- 田子浦公民館(2月26日、27日)

■鷹岡地区

- 鷹岡事務所(3月1日から3月15日まで)
- ※土曜日は午前中まで、日曜日は休みです。

入場券の半券は受取ってください

わたしたちが、映画、演劇、音楽会などにはいるときの入場料には、一律10パーセントの入場税が含まれているのをご存知ですか。

入場税は間接税の一種で、映画館などの経営者や音楽会などの主催者が入場人員によって申告し、納税することになっています。

ですから、みなさんが入場券をもらわなかつたり、入口で半券を受け取らないと1枚の入場券が何回も使われ、正しい申告が行なわれないことがあります。

みなさんの負担した入場税が正しく納められるように、入場券の受け取り、半券の受け取りを必ず守ってください。

県歌の募集

…申込み2月29日まで…

県は、わたしたちが静岡県に生まれた喜び、生活する喜び、誇りを盛り込んだ県歌を募集しています。

■応募の資格

静岡県民ならだれでも応募できます(静岡県出身者で他県に住んで

ゴミ収集にご協力を

灰や細かいゴミは袋へ入れて

みなさんの家庭から出るゴミは年々ふえるばかりで、ゴミ収集車はフル回転をしています。ところが、いくらフル回転をしても、みなさんが「上手なゴミの出し方」をしなくてと能率なゴミ収集はできません。細かいゴミ、燃えない物、水分の多いものなど、ゴミを捨てる時つぎのことに気をつけ、ゴミ収集に協力してください。

- 毛髪や電気掃除機から出る細かいゴミはあき袋か、紙に包んでからゴミ容器にすててください。
- 煉炭の取り灰や灰類は残り火がな

いる人も含む)

■応募の要領

- 静岡県内のすぐれた点、これからの発展を盛り込んだもの
- 歌詞の長さ1節が6行くらいで全体が10くらいまで
- 作品はB版 400字詰め原稿用紙、ペンでたて書きにする
- 作品には住所、氏名、年令、職業

市役所執務体制かわる 課を一カ所にまとめる

現在、市役所の執務は市民サービスをモットーに、分散業務を行なっています。しかし、分散業務は各部課が三カ所にわかれていたため、「〇〇課へ行つたとき係がかわるのでわからない」というような苦情を聞きます。そこで二月一日から部

まとめ

課を一カ所に

に事務所長をおきます。課をできるだけ一カ所に集め、時間や経費のむだをなくし、事務処理を能率的に行なう体制に改正することになりました。まず、現在の各分館の名称が変わります。吉原分館を吉原事務所、富士分館を富士事務所、鷹岡分館を鷹岡事務所(吉原本町三)へ配置さ

総窓口を新設

新しい執務体制でもつとも注目されるのは「総窓口」の新設です。

このように、昭和四十四年九月に新庁舎が完成するまで、事務の合理化をはかり、市民サービスを向上させるために新しい執務体制を行なうことも、今後事務合理化委員会によりよい執務体制を検討していきます。

入札参加願いの受け付け

…3月21日までに管理課へ…

市総務部管理課は、市が昭和43年度に行なう、土木工事や建築工事、配水管工事など、建設工事入札の参加願いの受け付けを行ないますので参加を希望される業者は、参加願いを出してください。

- ◇申し込み受け付け期間 2月1日から3月21日まで
- ◇申し込み先 総務部管理課契約係

くわしくは、管理課契約係(☎6111)または富士建設業協会(☎2838)へおたずねください。

県第2回特別交付公債

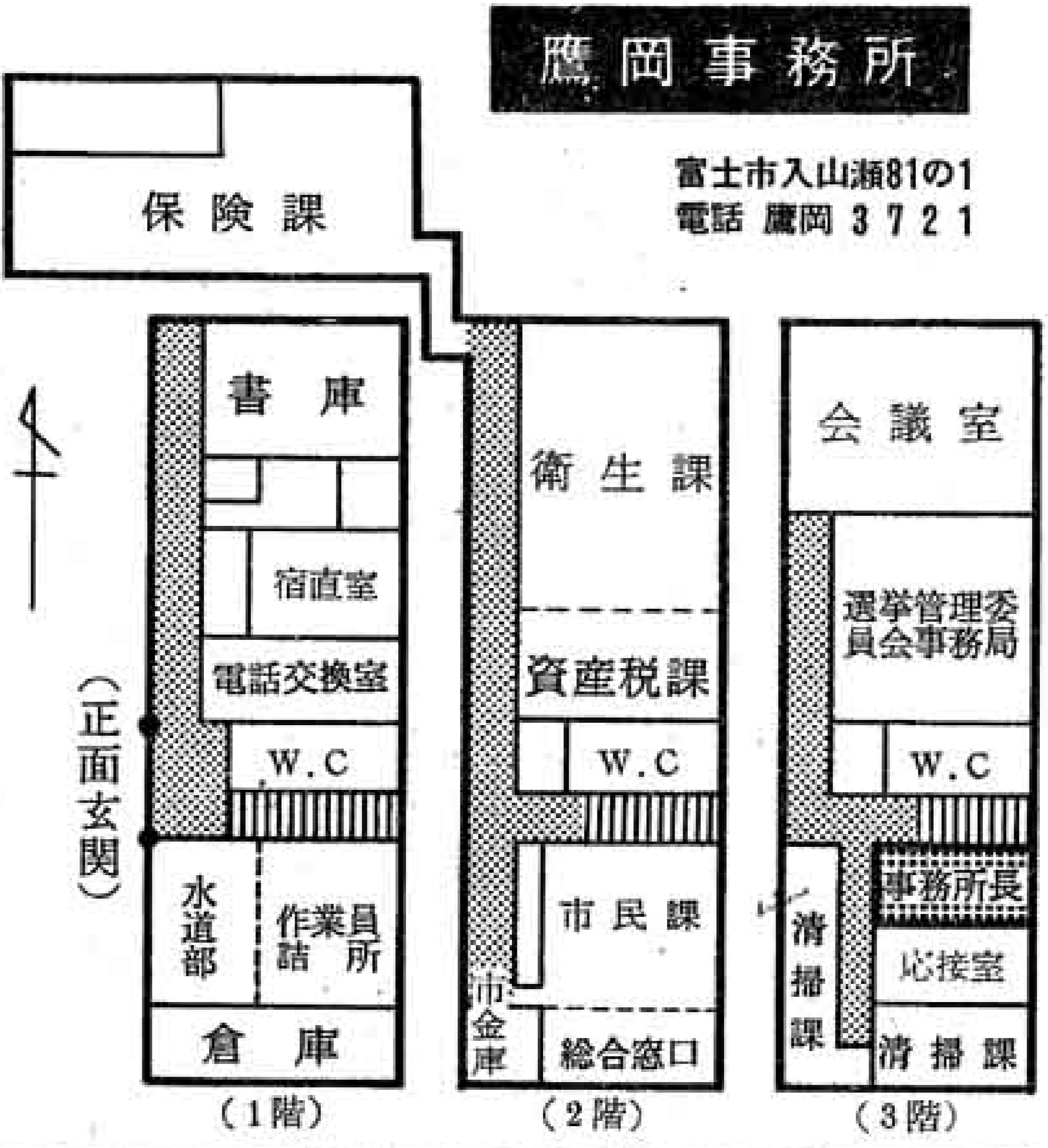
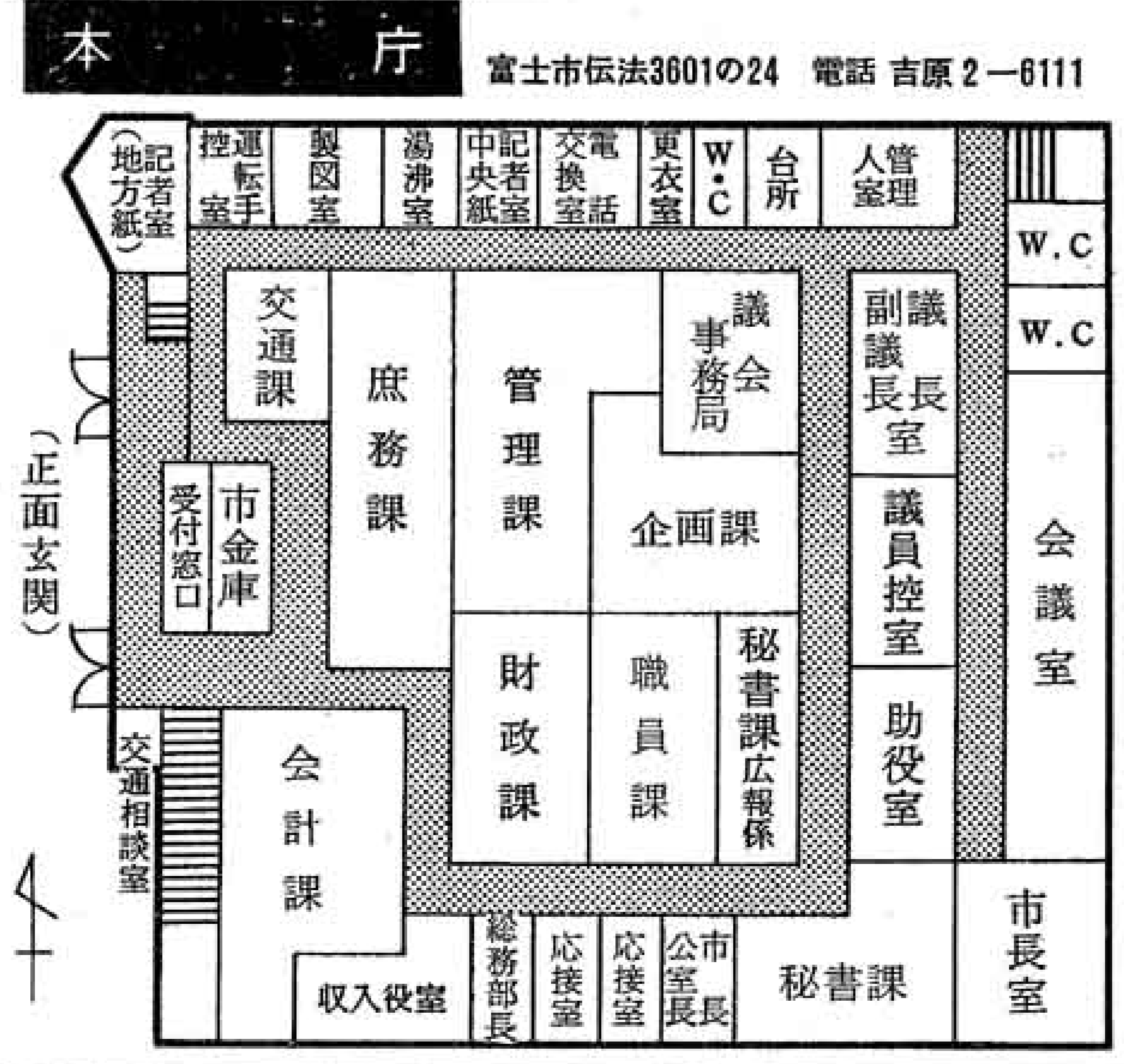
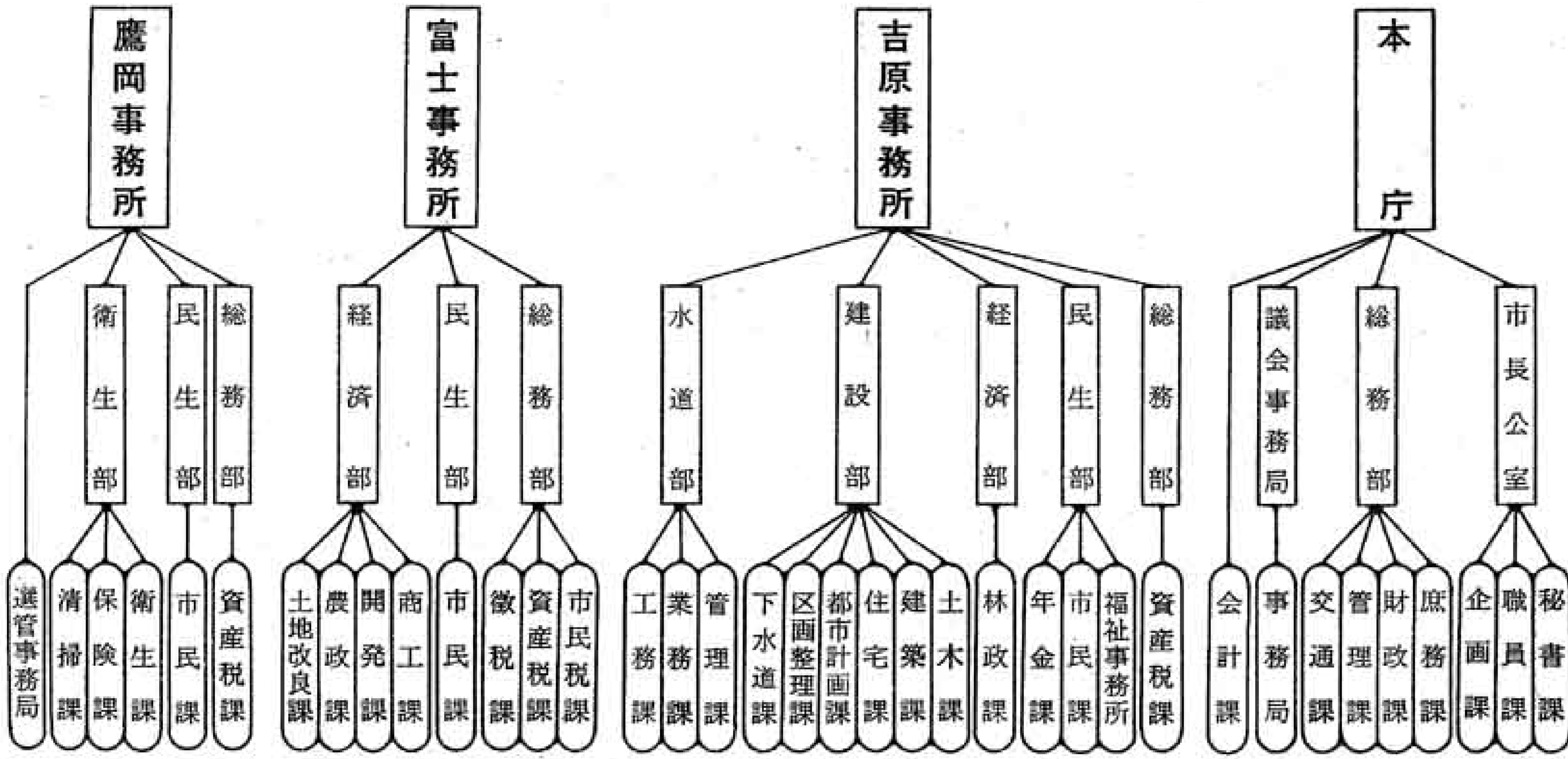
繰り上げ償還

- 償還金額は 132,350,000円
- 支払い場所は 静岡県信用農業協同組合連合会本所、および富士出張所(市内上横割、電話☎1550)
- 償還期日は 昭和43年2月15日



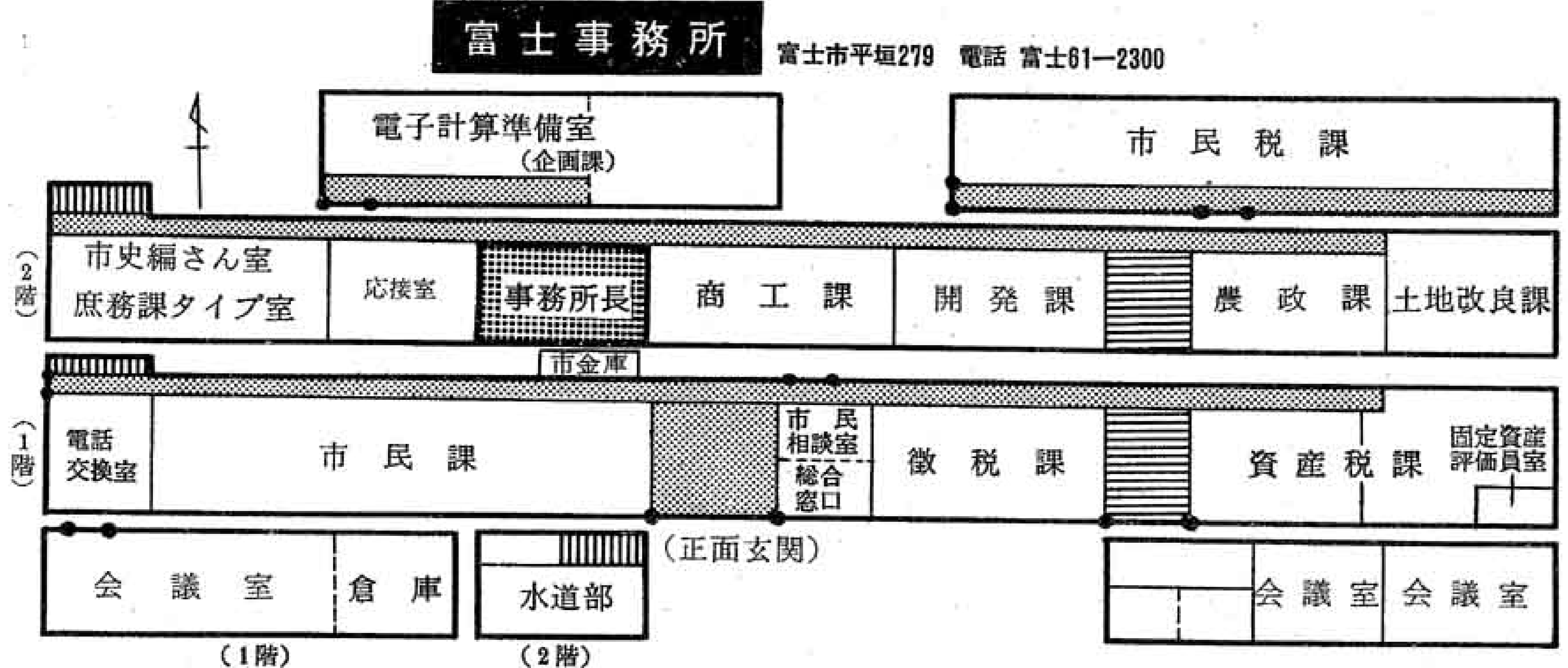
# 本庁事務所の配置

市役所の機構



**2月1日から実施**

▽二月一日から市役所の執務体制が変わり、…△  
 △…部、課をできるだけ一カ所に集めた体制に…△  
 △…なります。新しい執務体制は時間的、経済…△  
 △…的なむだをなくし、合理的な事務処理を行…△  
 △…なうためのものです。なお、各事務所間の…△  
 △…連絡を密接にするため連絡車を運行します…△  
 △…市民の方はだれでも利用できますので、各…△  
 △…事務所へご用の方はご利用ください。…△



**事務所回り連絡車時刻表**

(西回り)

本庁発	務所原	務所吉	務所富	務所鷹	務所吉	本庁着
① 8.45	8.50	9.10	9.30	9.50	9.55	
② 10.20	10.25	10.45	11.05	11.25	11.30	
③ 13.00	13.05	13.25	13.45	14.05	14.10	
④ 14.80	14.85	14.55	15.15	15.35	15.40	

(東回り)

本庁発	務所原	務所吉	務所富	務所鷹	本庁着
① 9.00	9.05	9.25	9.45	10.05	
② 10.30	10.35	10.55	11.15	11.25	
③ 13.20	13.25	13.45	14.05	14.25	
④ 14.50	14.55	15.15	15.35	15.55	

※ご用のある方はご利用ください

