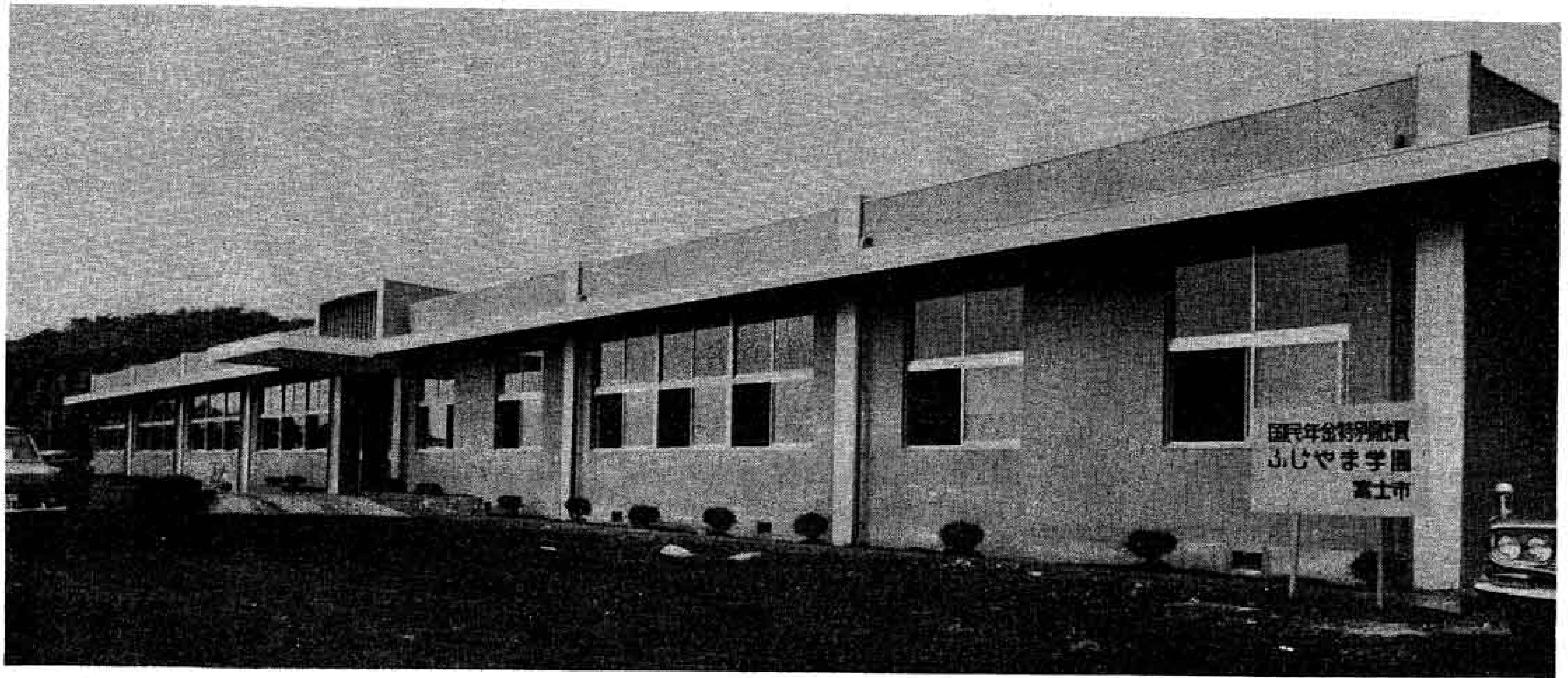


市民の動き

(8月1日現在)

男	85,401
女	83,032
合計	168,433
世帯数	40,541



ふじやま学園完成

知恵おくれの子らに福音

ハートビル運動がみのる

知恵おくれの児童に規律正しい学園生活を通して、より良い生活習慣を身につけるよう指導する施設「市立ふじやま学園」が九月一日に開園しました。

現在、市内には約七百人の精神薄弱児がいて推定されています。しかし精神薄弱児を社会生活に順応させるように指導する更生施設は少なく、県下の精神薄弱児(者)八万人(推定)に対し、施設に入園しているのは、わずかに五百十四人です。

敷地面積は八千七百二十九平方メートル。建物は鉄筋コンクリート造りの管理棟、ブロック造りの児童宿舎、鉄骨造りの給食棟などいずれも平屋建て、全館に暖房施設が設けられています。収容定員は五十人です。

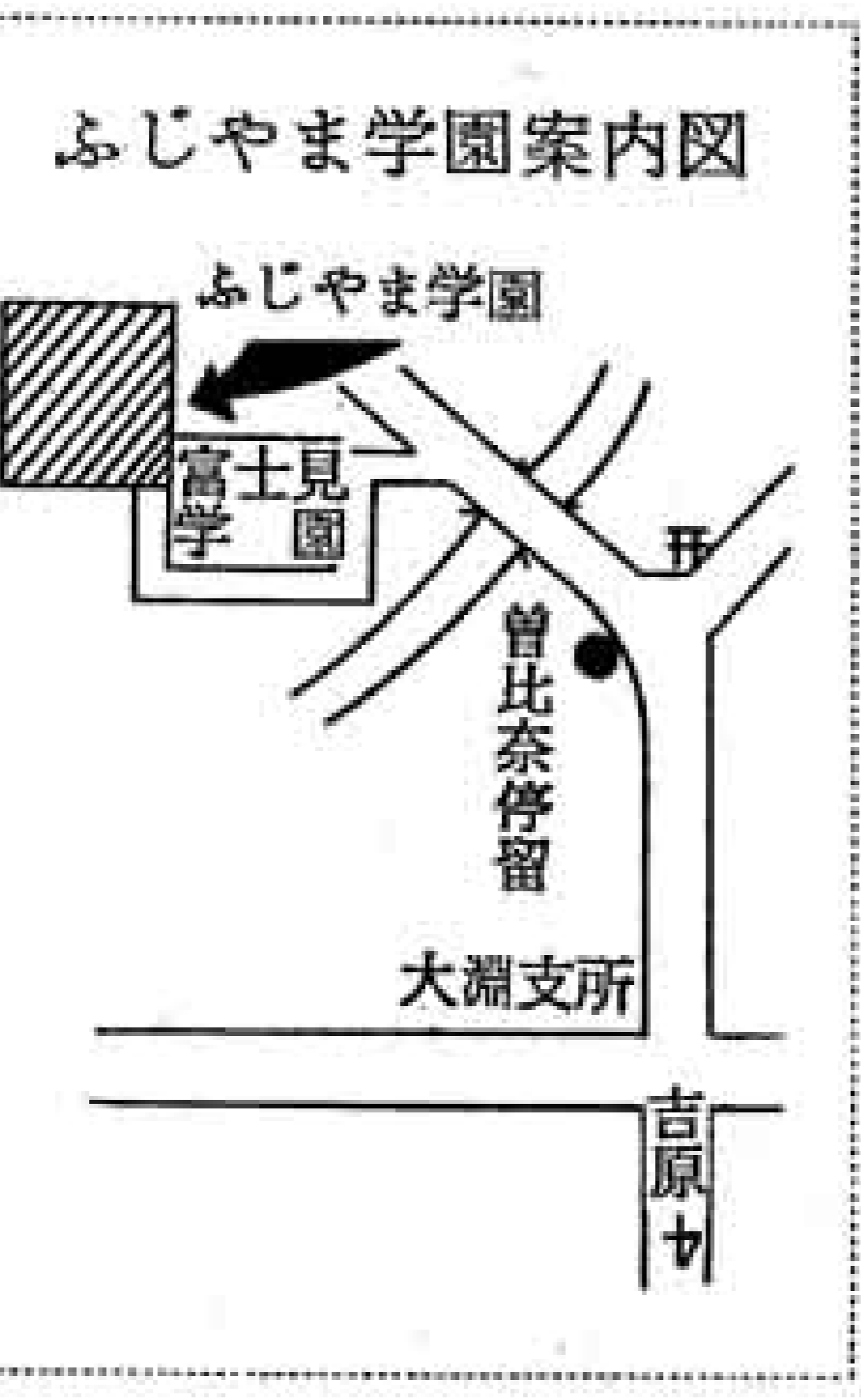
この学園に入園できるのは、十八才未満の児童で、精神病または伝染病がなく、団体生活をするうえで他人に迷惑をかける心配のない児童です。入園の決定は福祉事務所が調査をして、児童相談所が入園の検討をし、福祉事務所から連絡します。入園の期間は満十八才になるまでです。

運営には後藤忠五園長以下、指導員、保母、派遣教員などがあたります。運営の方法は、知恵おくれの児童を保護、養育するだけでなく、児童の能力を開発し、社会生活に順応できるようにしていきます。

この学園は、ハートビル運動が昭和三十八年から社会福祉施設づくりを目的に募金活動をはじめ、これに市費、国費を加えてつくられたものです。



「がんばりましょうね…」と保母さんに励まされる入園児童たち



入園に必要な費用は、国の定めた基準によつて所得税に応じて計算されますが、家庭の状況によっては免除されることがあります。

おしらせ

バイクには新市の標識を

市民税課は、旧吉原市、富士市、鷹岡町のバイクの標識をつけている人に、無料で新市の標識に交換します。

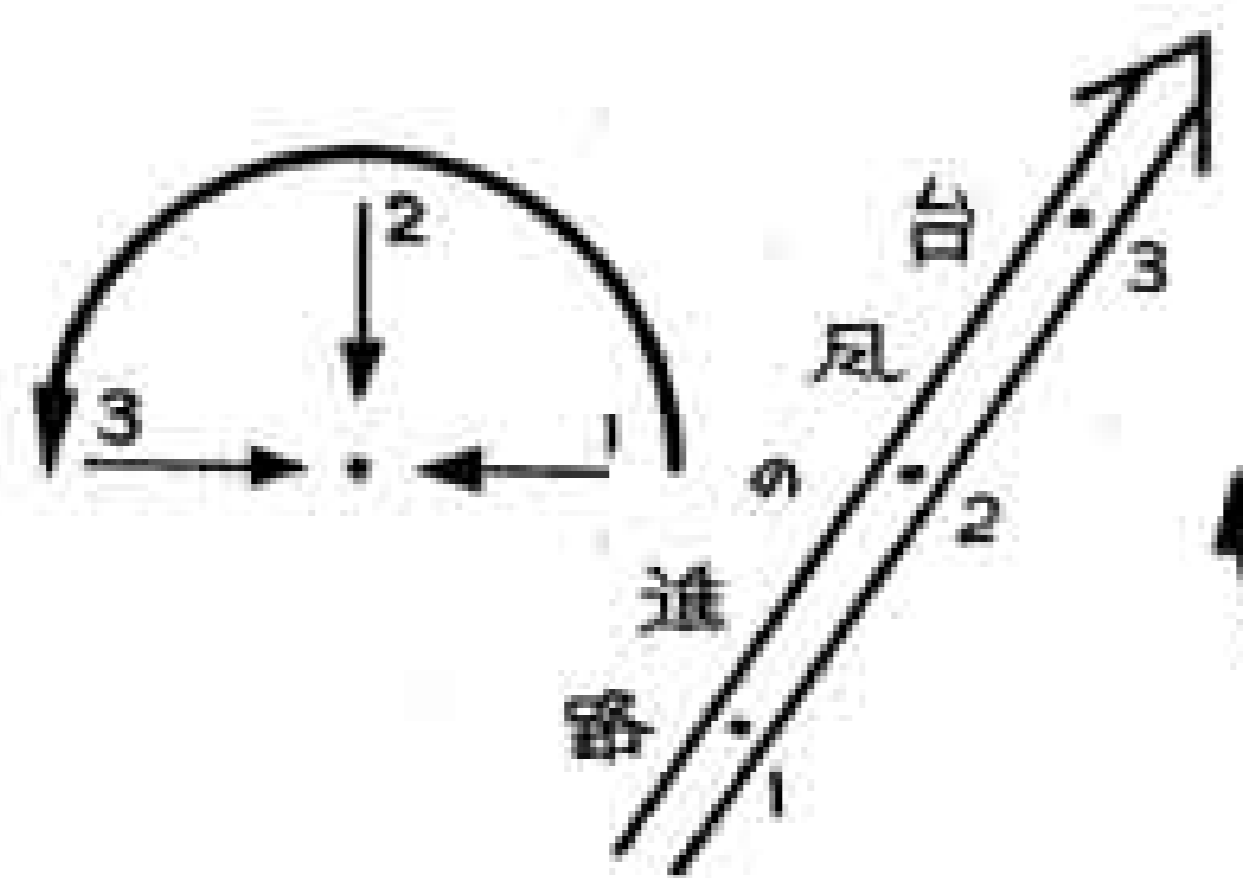
なお、当日は盗難予防の車籍票の取りつけを20円の特別価格(普通100円)で行ないますので、印鑑をお持ちください。

◇日程

- 9月18日 富士分館車庫—富士駅北地区
 - 9月19日 富士分館車庫—富士駅南地区
 - 9月20日 旧田子浦小学校—田子浦地区
 - 9月21日 岩松公民館—岩松地区
 - 9月22日 鷹岡分館—鷹岡地区
 - 9月25日 市民会館前—吉原地区
 - 9月26日 伝法農協—伝法地区
 - 9月27日 今泉農協—今泉地区
 - 9月28日 元吉原農協—元吉地区
 - 9月29日 須津農協—須津地区
 - 10月2日 吉永支所—吉永地区
 - 10月3日 原田農協—原田地区
 - 10月4日 大淵農協—大淵地区
- ※時間はいずれも午前9時から午後4時まで。雨天中止

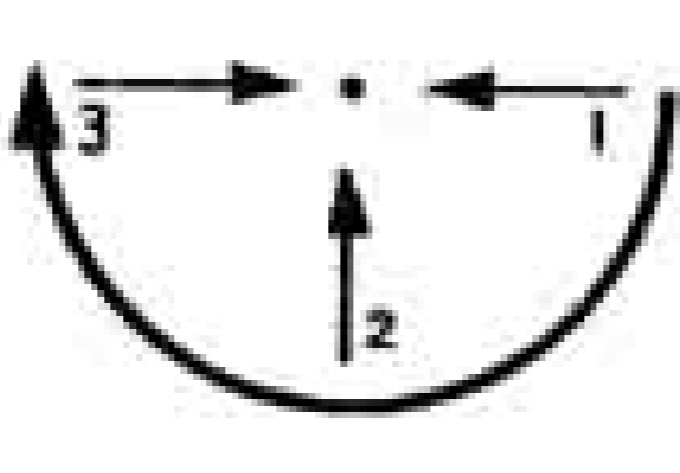
台風の左側

- ①初めは東の風
- ②次に北風になり
- ③最後は西風に



台風の右側

- ①初めは東の風
- ②次に南風になり
- ③最後は西風に



清掃の日

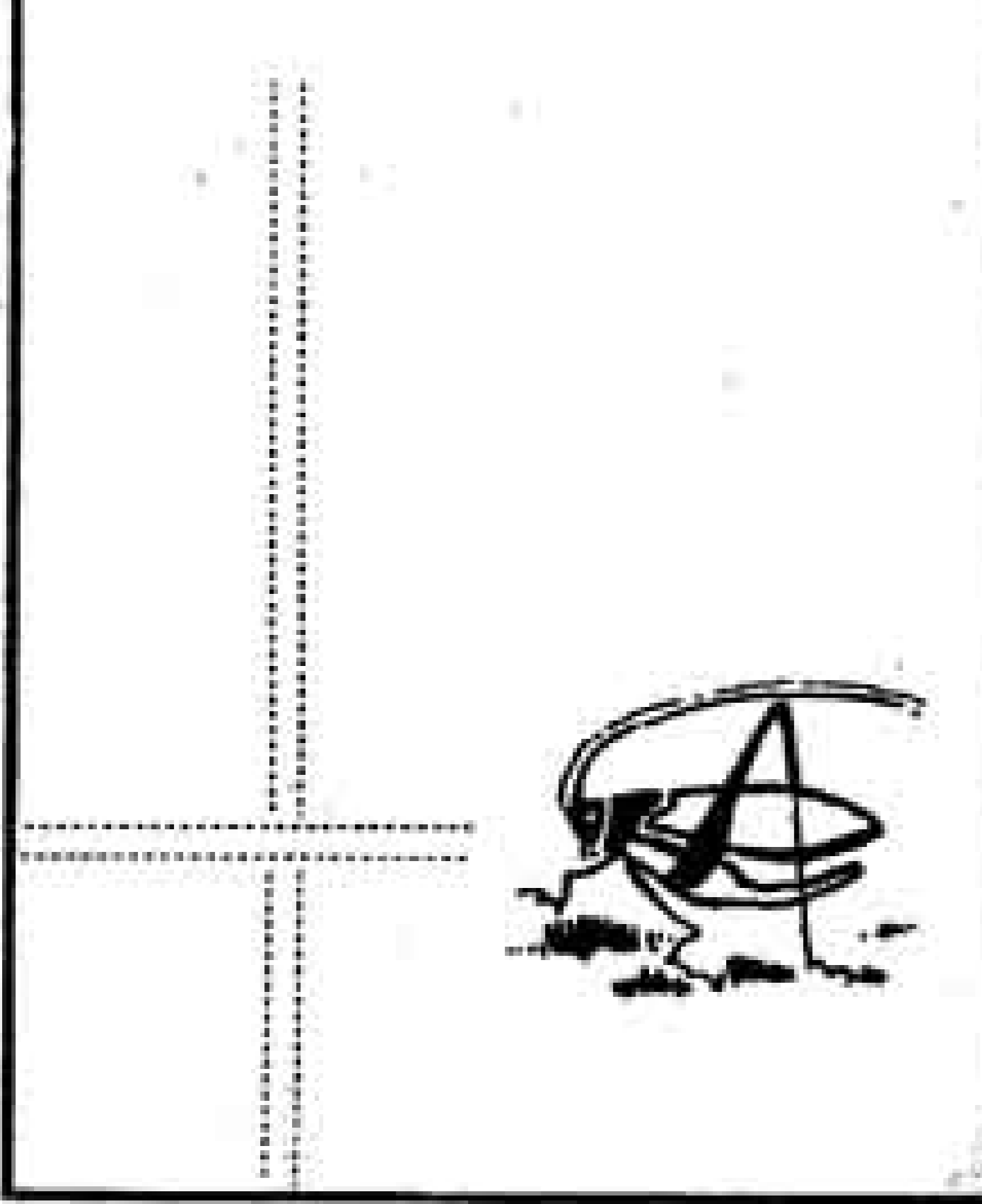
九月二十七日は「清掃の日」です。今月は衣替えの月です。これを機会に戸だなや押入れの中をきれいにしてください。

防災はひとりひとりの心がけ

9月は台風シーズンです。台風情報にも注意を払うとともに、避難場所などの確認をしておくください。

訂正 広報ふじ NO15の「台風の進路と風向」に一部誤りがありましたので訂正しておわびします。

お知らせ



市の職員募集

希望者は9月23日までに
市職員課へどうぞ

市職員課は、職員の募集を次のよう
に行なっています。

職種と人員

- ・一般事務職員・土木技術職員 若干名
- ・キイバンチャー（電子計算機）若干名

応募の資格

- ・一般事務員、土木技術職員（昭和42年に高校以上を卒業した男子、

または昭和43年3月に高校以上卒業見込みの男子）

- ・キイバンチャー（昭和43年3月に高校卒業見込みの女子）

申し込み期限

昭和42年9月23日まで

申し込み先

市役所職員課（本庁）

必要な書類

申込書、試験要領などは職員課に用意してあります

※このほか、試験についてのくわしいことは職員課（電2-6111）へお問い合わせください。

・返還方法 18年月賦償還

生活資金

◇融資金額 3万円から10万円

・利息 日歩3銭2厘

・保証人 2人

・担保 なし

・返還方法 10回または20回の月賦償還

申し込み場所

静岡県労働金庫富士支店（市内水戸島）電話61-0808

商店、会社の従業員

住宅や生活資金融資

静岡県労働金庫は商店や会社の従業員に住宅建設資金、一般生活資金の融資を次のように行なっています

住宅建設資金

- ・融資金額 20万円から 200万円
- ・利息 日歩3銭2厘
- ・保証人 2人
- ・担保 購入した土地、建物など

交通指導員に

65人を委嘱

○…富士市交通安全指導員設置規則ができ、8月21日に吉原市民会館で指導員の委嘱式が行なわれました。指導員は吉原地区で29人、富士地区で30人、鷹岡地区で6人が委嘱されました。

○…指導員の任期は2年で、主要交差点や交通量の多い道路で学童、園児の登下校時の通行指導をはじめ一般歩行者、自転車運転の安全通行指導などを行ないます。

○…委嘱式のあと、指導員全員が吉原小学校で警察官から自動車止め

る方法、歩行者の誘導方法などを学びました。それから市内14カ所で交通指導を行ないました。

○…歩行者を交通事故から守るために、指導員が街頭指導を行ないますから、みなさんも指示に従い、安全な通行をしてください。



漆畑消防団長

防災(講)功労で 消防長官から表彰



富士市消防団長漆畑雅治さん(70)が、防災功労者として、9月1日消防庁官から表彰されました。

今回の受賞は、昨年9月25日未明元吉原地区をおそつた台風26号による災害救助の功労に対しておこられたものです。

漆畑さんは、元吉原地区で高波におのく避難者の誘導、負傷者の輸送など人命救助の陣頭指揮にあたっていたとき、市内宇東川町の太平製紙KKから火災が発生。隣接する漆畑さん経営の大川製紙も類焼の報告が入りました。「会社よりも市民の救助」と火災現状には副団長を当て引き続き災害救助に当たり、人身被害を最小限度に食い止めました。

漆畑さんは、昭和17年9月1日吉原町警防団に入団していらし、現在まで25年間火災、防災に尽くしその間特別功労賞はじめ功労章、精績章など数々の章を授与されています。



神谷の不動さん

神谷町のお不動さんは、下総国の成田不動尊を分祀したものとされています。

このお不動さんの本殿は、位牌岳の南へのびた尾根が平地になるあたりの近くに建てられています。本殿の東側は切り立つた岩壁になっており、裾近くに大きな割れ目があります。

ふだんは何も見えないのに、不動尊の祭典のある3月28日になると、この割れ目の奥に銀色に輝くものが見えます。土地の人たちはこれを不動尊のご神体である白蛇であるといっています。また、この白蛇を見ると良いことがあるといわれています。

昔、神谷村に後藤某（現主後藤満氏）という素封家がありました。この家の土蔵に長い間白蛇が住み

ついていました。ある時、主人が「おまえは世にも珍らしい白蛇である。もし神の使いならば、この三宝に乗れ」といいました。

すると、白蛇は三宝に乗り、グルグルと体を巻いて「私は神の使いである」というように見えました。驚ろいた主人は、白蛇を三宝に乗せたまま、不動尊の本殿へ持つて行きました。

この白蛇が毎年3月28日の祭典になると、岩の割れ目に姿を現わすようになったといわれています

なお、このお不動さんを「下の不動さん」といい、ここから約500m山手に「山の不動さん」というのがあります。両方のお不動さんは仲が悪く、山の不動さんの祭日3月8日に雨が降ると、下の不動さんの祭日3月28日にはきまつて晴れるといわれています。

(鈴木富男稿)



くらしの中の発明

くふう展 作品募集

…締め切り9月30日…

発明協会静岡県支部と静岡県産業技術協会は、第2回「くらし」の中の発明くふう展に出品する作品を募集しています。

◇会期 昭和42年11月2日から9日

◇会場 静岡県民会館

◇応募資格 県内に住んでいる人

◇作品

- ・自作または共同作品による
- ・日用品（台所用品、雑貨など）を新しく考案したり、くふうをした

もの

- ・衣料品をくふう改善したもの
- ・形態を変化させたり組み合わせなどして改良したもの
- ・廃品を利用して実用になるもの
- ・折りたたみなどして縦十横十高さ=2以内で、重量20キログラム以内の衛生的で破損しにくいもの
- ・いづれも実物か、またはこれと同等の機能が確認できる模型

◇申し込み締切り 昭和42年9月30日まで（住所、氏名、作品名をかく）

◇送り先

社団法人発明協会静岡県支部、または社団法人静岡県産業技術協会（静岡市追手町44の1 静岡県中小企業会館内）

ことしも県労働 学院ひらく

県では、昭和42年度静岡県労働学院を次のように開きます。

◇開講期間と日時 9月25日から11月10日まで。毎週月、水、金曜日 毎日午後6時から8時まで

◇会場 沼津労政会館

◇対象者 労働者を主としますが、とくに制限はありません

◇受講料 無料

◇申し込み場所 沼津労政事務所

(沼津市三枚橋平町 電62-4562)

◇申し込み期限 9月20日まで

43年版県民手帳 申込み受け

市企画課統計係は、11月に発売される昭和43年版静岡県民手帳の申し込みを次のように受け付けています

◇内容 行政区画図、観光図など

◇価格 100円

◇申し込み期限 10月20日

◇申し込み先 本庁企画課統計係

◇申込書は各分館、各支所に

町をきれいに…

市清掃推進隊活動はじめる

○…わたしたちの富士市を、きれいな住みよい町にしようと、市清掃運動推進隊（隊長西条弘衛生部長）は、8月27日、第1回目の清掃活動を行ないました。

○…第1回は、衛生部の隊員50人が出動し、町内のかたの協力を得て吉原本町2、宮町の側溝の土砂あげと、県道 勢子 辻線（吉原 小学校東側）の草取りを行ないました。

○…なお、みなさんのまわりによ

ごれた場所がありましたら、市清掃課（吉原分館、電3111）へ連絡してください。



危険物取扱い 主任者試験

危険物取扱主任者試験が次のように行なわれます。

◇試験の種類 甲種および乙種全類

◇試験日 昭和42年10月22日

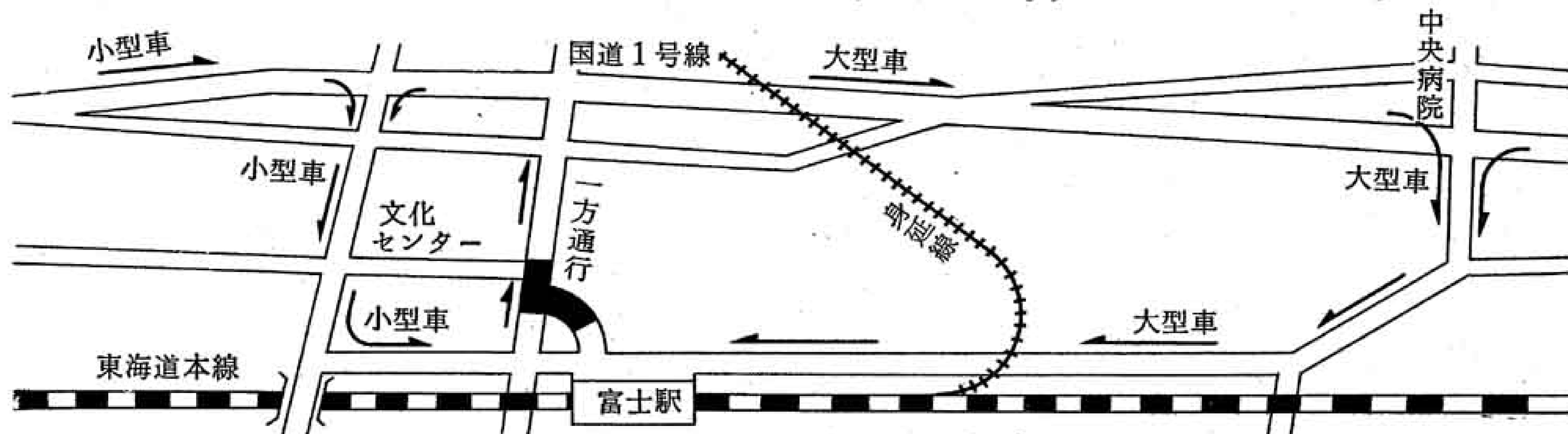
◇試験場 富士見高等学校

◇受付期間 昭和42年9月22日まで

◇提出書類 受験願い、資格証明書写真、手数料（甲種 800円、乙種 500円）

◇願書提出先 富士市消防本部（吉原本町3丁目）

■富士駅周辺の交通規制を行なっています■



富士警察署、市区画整理課は、水路付け替え工事のため、八月二十八日から十月二十六日まで富士駅前の交通規制を、次のように行なっていますのでご協力ください。