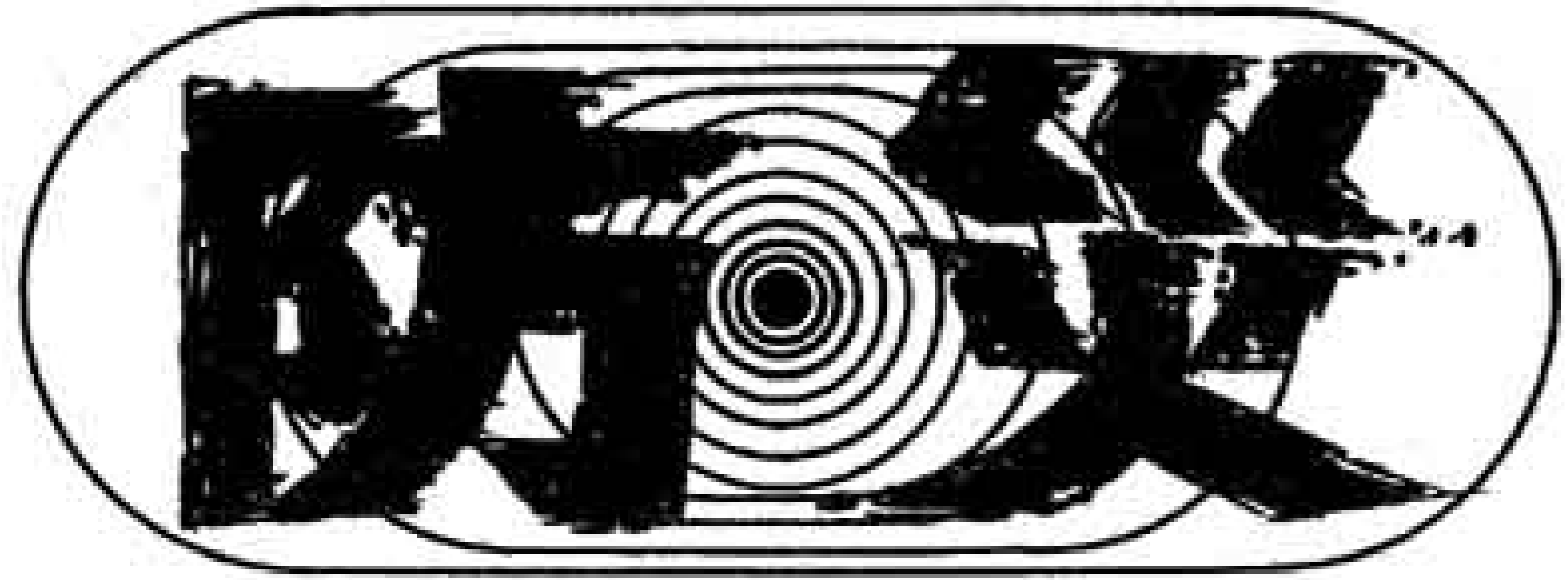


(7月1日現在)

Table with 2 columns: Category (男女, 合計, 世帯数) and Value (85.401, 83.032, 168.433, 40.541)



台風に備えよう

ここが、あなたの避難場所

Table listing evacuation locations by district (e.g., 吉原, 伝法, 今泉) with columns for Name, Address, and Location.

このため、市では台風による風水害を予防するため、河川の改修や補修資材、器材の確保につとめています。

市民への情報の伝達
救護物資の配給
予防衛生、防疫
予防衛生、防疫
予防衛生、防疫

台風情報
台風が近づくとラジオやテレビで台風情報が放送されます。台風の進路

避難するとき
火の始末、戸締まりを完全にし、帽子、ヘルメットをかぶり、トタンやカワラなどの飛んでくるものに注意が必要です。

また、万一災害におそわれたときは「富士市災害対策本部」をもうけ、人命の救助はもとより災害復旧などに万全を期しています。

また、万一災害におそわれたときは「富士市災害対策本部」をもうけ、人命の救助はもとより災害復旧などに万全を期しています。

台風情報
台風が近づくとラジオやテレビで台風情報が放送されます。台風の進路

避難するとき
火の始末、戸締まりを完全にし、帽子、ヘルメットをかぶり、トタンやカワラなどの飛んでくるものに注意が必要です。

26号台風(昨年)教訓に

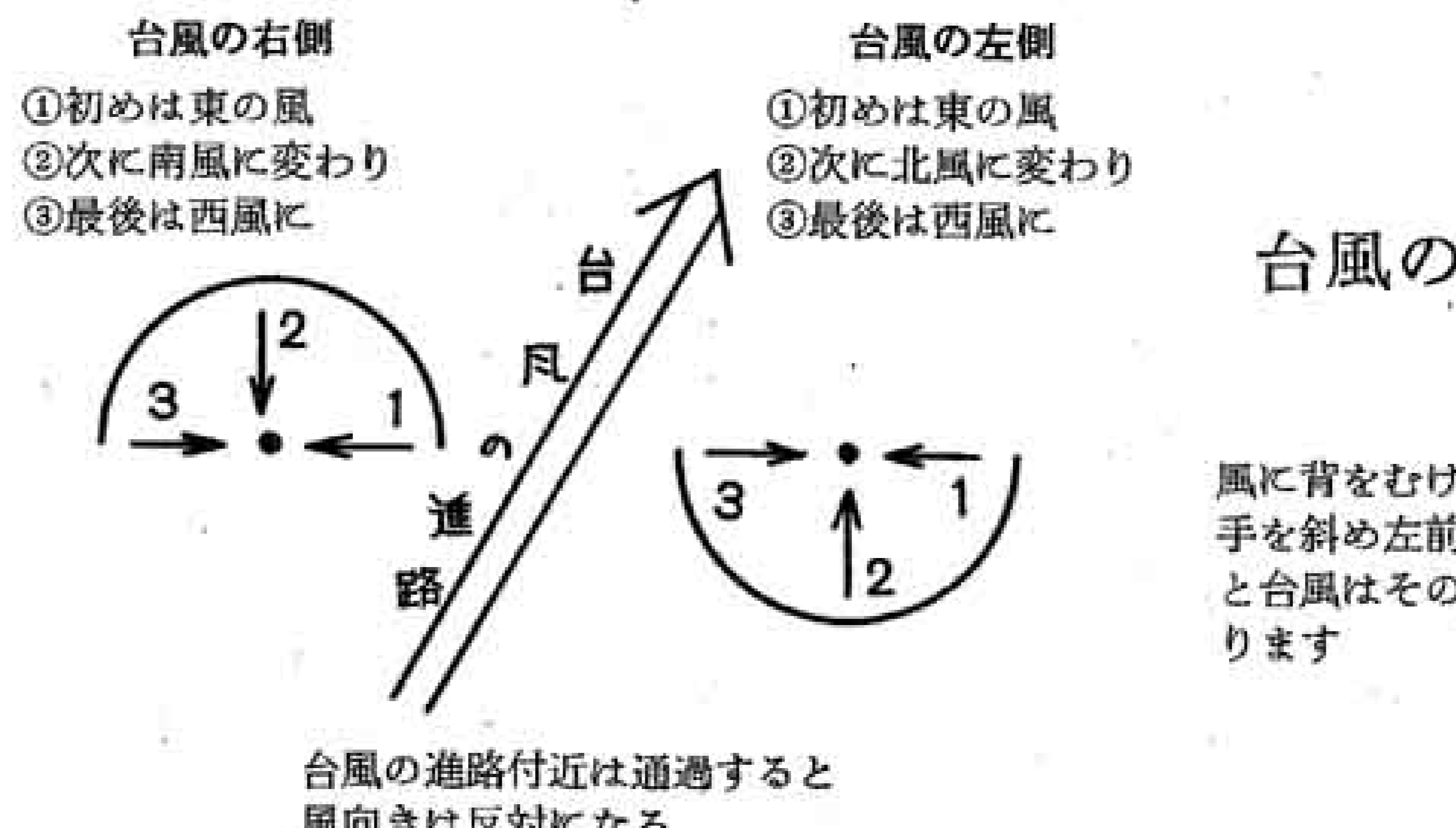
進路、規模適確にキャッチ 避難場所も知っておこう

「災害は忘れたころにやってくる」といふ、故寺田寅彦の名言があります。しかし、最近では昨年九月の二十六号台風今年四月の集中豪雨と、定期便のようにわたしたちの生活を脅かしています。九月一日からの「防災の月」を機会に、ひとりひとりが災害に対する認識を高め、台風シーズンに備えていきたいものです。

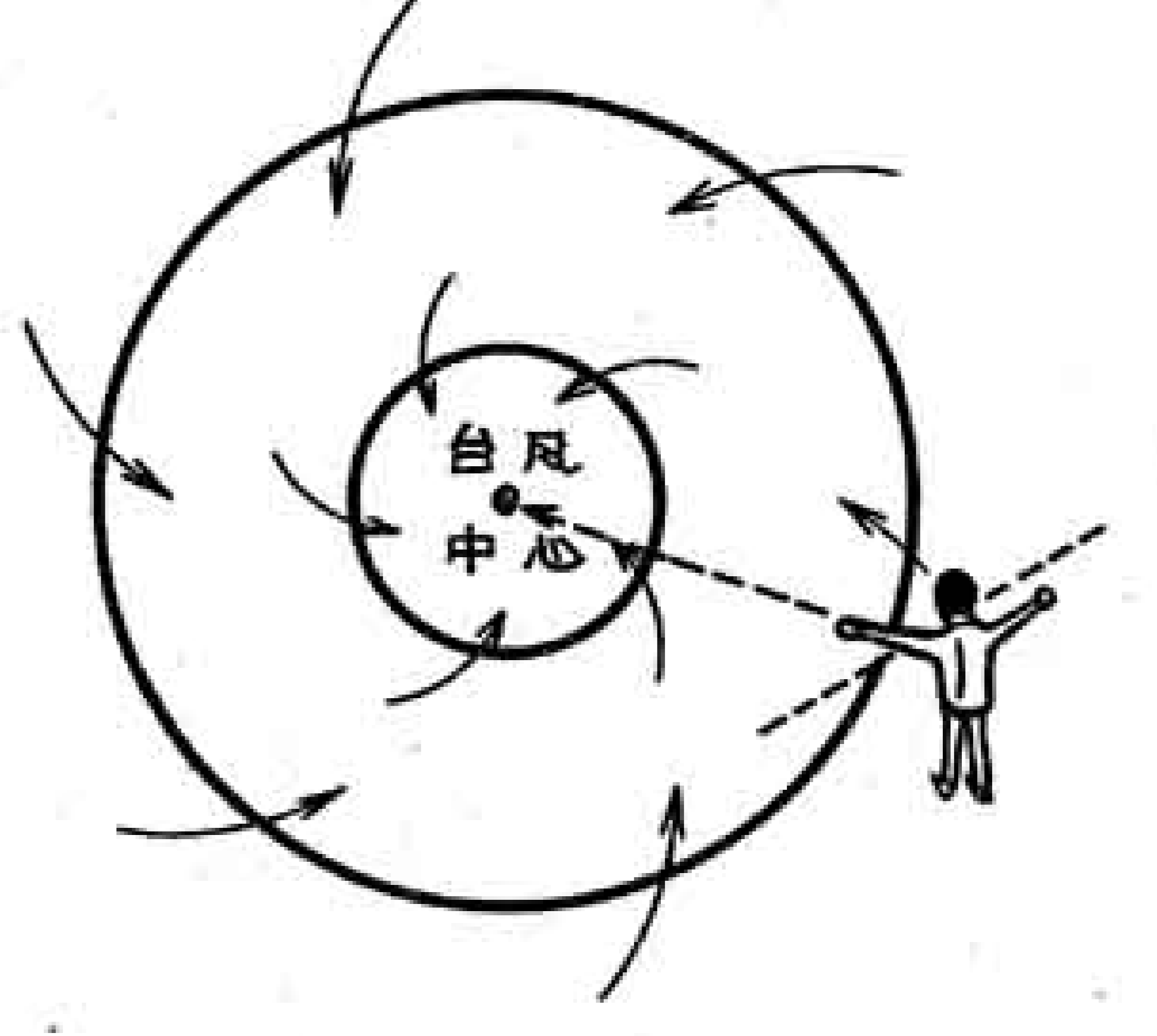
「災害は忘れたころにやってくる」といふ、故寺田寅彦の名言があります。しかし、最近では昨年九月の二十六号台風今年四月の集中豪雨と、定期便のようにわたしたちの生活を脅かしています。九月一日からの「防災の月」を機会に、ひとりひとりが災害に対する認識を高め、台風シーズンに備えていきたいものです。

予想、位置、暴風雨圏などを定め、万一に備えましょう。
用意するもの
停電に備えて懐中電灯、ラジオ、トランジスタラジオを用意するとともに、非常食、医薬品、貴重品、水などひとまとめにしておいてください。
避難場所の確認
災害が発生したときは自分の判断で身を守る必要が大切です。避難命令がどのように伝えられるか、避難場所はどこかなどをまもなく確認しておいてください。

台風の進路と風向



台風の方角



福祉年金

早めに請求しよう

福祉年金に請求期限があるのをご存知ですか。みなさんが福祉年金を受ける資格ができて、資格ができた日から5年以内に請求しないと権利がなくなってしまう。これを「消滅時効」といいます。年金を受ける資格のできた人は、忘れずに各分館年金課で請求の手続きをしてください。

求の手続きをしてください。手続きをしないと消滅時効になり、年金を受けることができなくなります。

市民ステレオコンサート

＝9月9日文化センター＝
第2回市民ステレオコンサートが9月9日、富士文化センターで開かれます。入場するには整理券(無料)が必要です。希望者は文化センターまたは吉原市民会館へ早めに申し出てください。

場者各30名にドーナツ盤レコードを抽選で無料進呈します。
□日時 9月9日 昼の部午後2時 夜の部午後6時
□場所 富士文化センター大ホール
□解説 六角良知氏(音楽評論家)
□曲目 軽騎兵序曲、白鳥の湖、ある恋の物語、ブルージンなど

おしらせ

食べ物 衛生標語を募集

県食品衛生協会は、食品の衛生思想を普及させるため「食べ物の衛生標語」を次のように募集しています

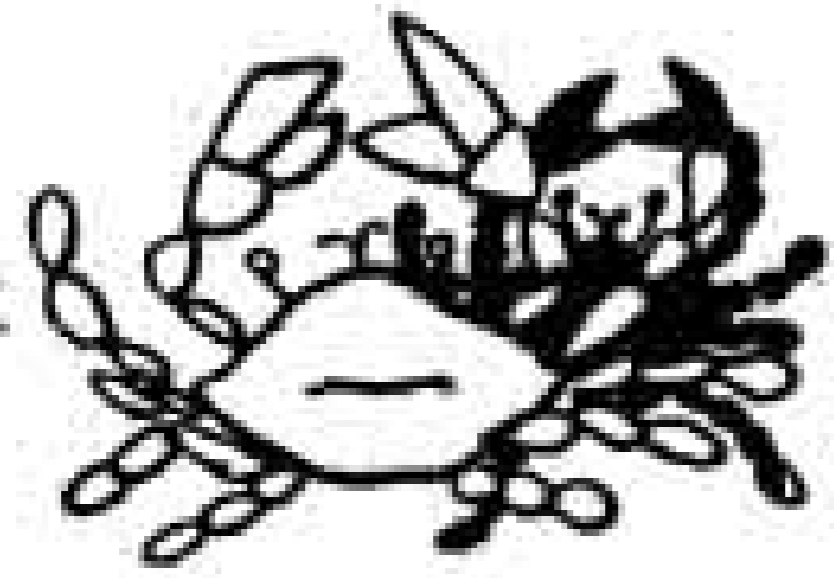
□内容 食べ物に対する衛生思想を普及させるにふさわしいもの
□応募の方法 官製はがきに「食べ物の標語」と朱書きし、自作の未発表のものを1枚に1首だけ書く
□送り先 静岡県食品衛生協会(静岡市追手町 県庁公衆衛生課内)
□締め切り 42年9月15日まで

選挙人名簿の登録を

みなさんは選挙人名簿に名前が載っていますか。満20才になった人は、永久選人名簿に登録の申し出をしないと選挙のとき投票できません。

市選挙管理委員会では、いつでも登録の申し出を受け付けていますが9月の登録期がせまっていますので次に該当するかたで、まだ登録の申し出をしていないかたは、早めに市役所分館市民課または各支所で登録の申し出をしてください。
◇富士市に住んでいて満20才になった人
◇富士市に転入してきた人で満20才以上の人
◇昭和41年9月30日以前の失権者でその後復権した人
◇登録資格があるのに選挙人名簿から名前がもれていたら

お知らせ



岩本山の宅地分譲

8月28日～9月2日

市では、住宅金融公庫の融資による岩本山団地の宅地分譲を次のように行ないます。

個人分譲住宅

分譲宅地区画数 53区画
1区画の面積 約200平方メートルから350平方メートル

譲渡予定価格

1平方メートルあたり3000円から3400円くらい

申込資格

- (イ) 自分が住むための住宅を必要とする人
(ロ) 富士市内に居住または勤務しているひと
(ハ) 宅地の取得に困っているひと
(ニ) 土地購入代金の調達の確実なひと
(ホ) 申込は1世帯1区画

申込受付期間

昭和42年8月28日から9月2日まで
毎日午前8時30分から午後4時45分まで

申込受付場所

富士市役所富士分館住宅課

旭化成2組が優勝

第1回町内対抗
交通法令運転競技会

○…第1回町内対抗交通法令運転競技会が8月10日、富士自動車学校で行なわれました。これは、事故のない富士市にするための一環として行なわれたもので、富士地区の53チームが参加しました。

○…1チームは3人で、法令2人運転1人で構成されています。はじめての競技なのであがつて、落輪事故をおこしたりしましたが、町内の名誉をかけて奮闘しました。

○…この結果、成績は次のようになりました。

1位=旭化成2組、2位=旭化成1組、3位=自由カ丘、4位=上五貫島、5位=東芝住宅、6位=国久、7位=林町、8位=橋下2組、9位=平垣町3、10位=下五貫島



家庭の日
作文募集

—8月31日締切り—

県青少年対策室は「家庭の日」の作文募集を行なっています。

◇応募資格

- ・少年の部 小学生 中学生
・青年の部 高校生 大学生。またはこれに相当する年齢の人
・一般の部 少年 青年以外の人

◇題材(題名は自由) 家庭を題材としたもの

◇原稿の長さ

- ・少年の部 400字詰め 原稿用紙10

枚以内1編

- ・青年一般の部 400字詰め 原稿用紙20枚以内1編
◇送り先 静岡県企画調整部青少年対策室(静岡市追手町9番6号)
◇締め切り 8月31日

県下美術展ひらく

8月25日市民会館

吉原市民会館は、静岡県民会館、県美術家連盟と共催で、8月25日から3日間市民会館で「県下美術展」を開催します。

これは、今回新しく計画された県内巡回展の皮切りとなるもので、富士市につづいて島田、浜松の両市で行なわれます。

展示作品は約45点で、知事賞ほか各受賞作品および富士地区作家の力作が展示されます。

なお、開場時間は毎日午前9時から午後5時までです。

断水の問い合わせは

吉原 宿直へ

吉原第1水源池(国窪)に、いままでは水道部職員が宿直勤務を行なっていましたが、ポンプを自動化したため廃止しました。

水道の断水などについての夜間の問い合わせは、吉原分館宿直者(電話2-3100)へ。

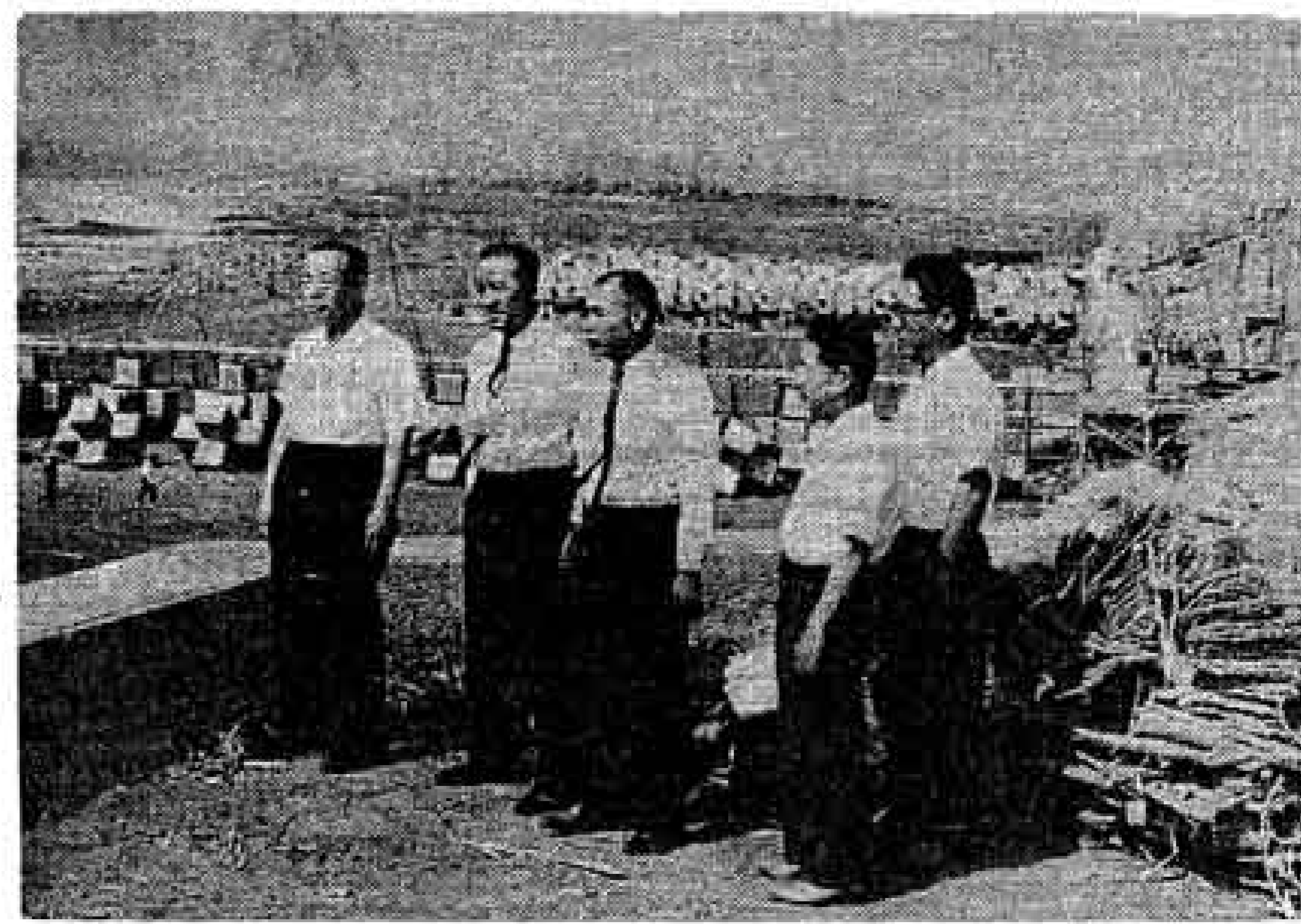
9月の健康の日

9月7日は健康の日、今月は次のことにきをつけましょう。

○…暑さで消耗した体力を、睡眠と栄養に気をつけ回復させましょう。

○…季節の変わりめです。寝冷えをしないように注意しましょう。

○…暑さで胃腸が弱っているので飲み物、食べ物に注意しましょう



竹山県知事視察

○…県東部の市町村を視察していた竹山県知事は、8月15日市内の各地を視察しました。

一行は、午前9時に文化センター前を出発し、富士川じや利採取場、三四軒屋海岸、田子の浦港、鈴川海岸、赤淵川、和田川の各地を視察しました。

○…視察後、吉原市民会館で関係者と懇談を行ないました。席上、斉藤市長は富士市の概況を説明するとともに、8項目にわたる要望書を竹山県知事に提出しました。

○…要望事項は①富士海岸防潮堤の早期完成と副堤の設置②国道1号線バイパス路線の早期決定と着工③東駿河湾工業用水道事業の岳南地区給水年度の繰り上げ④2級河川和田川の改修⑤県道の改良および補装⑥吉原インターチェンジから国道1号線への連絡道路の設置⑦市庁舎建設のための起債⑧須津地区保全事業の早期着工です。

○…このほか、斉藤市長から表富士の観光開発、検疫出張所設置のあつ旋などの要望が出されるとともに、市議、商工業代表、農業代表などからも要望が出されました。竹山県知事は「くわしいことが判らないので資料をそろえ、地元のみなさんの要望をできるだけ取り入れていきたい」と述べ、なごやかに懇談しました。

<写真は三四軒屋海岸を視察する竹山県知事一行>

また!

アメリカシロヒトリ

大発生 田子浦地区

7月上旬市内にアメリカシロヒトリが発生して、防除を行ないましたが、8月3日からの調査で、富士駅南、田子浦地区に大発生していることがわかりました。アメリカシロヒトリは、繁殖力が

大きく、サグラ、ポプラ、カキ、ヤナギなどを好んで食べますが、ほとんどの植物に害を与え、枯れさせてしまいます。

今後他地域へ被害が広がる恐れがありますので、みなさんも庭や畑を見回って、早期発見、早期防除を行なってください。

みついたら、幼虫のいる枝の焼却DDVPの800倍から1000倍液を散布してください。

9月 市民のこよみ

■計量器の定期検査が9月11日から行なわれます。日時と場所をよく確かめ、決められた場所で忘れずに検査を受けてください。

Table with 2 columns (Date and Event) listing various community events, festivals, and health checks for the month of September.