

(3月1日現在)

男	84,153
女	82,024
合計	166,177
世帯数	38,326

全世帯配布

# 富士市の合併記念行事きまる

富士市合併記念式典と記念行事が4月9、10日の両日、市内の各所で盛大に開かれます。4月9日は民謡祭、四十七士仮装行列、合併祝賀の市中パレードが、10日記念式典、市民歌発表会をはじめバレーボールの日紡貝塚

の招待体育行事が行なわれます。また商店会が100円で10万円が当たる「協賛大売出し」を1日から8日まで行なうほか、市公立学校に市旗、市立小中学校生全員に市章入りの鉛筆が贈られます。記念行事は次の通りです。

### ■記念式典

浦港一が上映されます。この映画は県の制作で、三十三年から築港されていく田子の浦港を中心に、岳南地区の歴史、産業、開発状況をカラーフィルムで紹介するものです。上映時間は四十五分。

### ■市民歌発表会

富士市民歌が作詩柴田忠夫、作曲サエさん、作曲宇野誠一郎、ひよこりひよたん島、の両氏によつて書きおろされたので、この発表会を四月十日(十二時三十分から)吉原市民会館大ホールで開きます。

### 富士市民歌

朝やけの海 行き交う船は  
息吹きさかなな 工業都市の  
進む 進む 進む  
姿をここに田子の浦  
未来をつかむ大きな夢を  
強くゆたかに青みながら  
富士市 富士市  
われらの富士市

青い林道 富士川の水  
治山治水の たくみをあつめ  
伸びる 伸びる 伸びる  
メトロポリスの美しさ  
愛護山よ 栄える市街よ  
つねに変わぬ理想を映す  
富士市 富士市  
われらの富士市

太陽の丘陵 みどりの裾野  
もえる希望の 木の芽が花が  
光り 光り 光り  
一つのまるい輪になつた  
真白い富士の高嶺をめざし  
高い文化の輝きみちる  
富士市 富士市  
われらの富士市

# 4月9・10日

### ■招待選手

「東洋の魔女」でおなじみのバレーの日紡貝塚チーム、オリンピック東京大会で団体個人優勝の遠藤幸雄、一九六七年バドミントン世界選手権覇者高木紀子選手ら、超一流選手による招待体育行事が、四月九、十日の二日間開かれます。

### ■バレーボール

日時 四月十日 午後一  
会場 富士見高体育館  
招待チーム  
日紡貝塚、全鐘紡

### ■バドミントン

日時 四月九日 午後一時一四時  
会場 市立商高体育館

### ■商店大売出し

お買上げ毎に抽せん券一枚を差しあげ、一〇万円のお買上げを当ててもらおうというものです。景品は特賞一〇万円(三本)、一等一万円(五〇本)、二等三千元(五〇本)、抽せんは九日の民謡祭で行ないます。

### ■市中パレード

四十七士仮装行列  
吉原商店会  
有志が、大石蔵之助、大石主税、堀部安兵衛などに扮する赤穂四十七士の仮装行列が、市内パレードと同調して行なわれます。

### ■民謡祭

丸音頭の祝いうた、茶切り節、木曾節、串本節など代表的な民謡三十数曲が踊られます。市民みなさん、ふるつて参加してください。

### ■美術展

富士市刀剣保存会協賛。期日は四月九、十日(午前九時一午後七時)会場は原商工会議所。

### ■茶会

和光会協賛。期日は四月九、十日(午前九時一午後三時)会場は吉原市民会館。

### ■名刀展

富士市刀剣保存会協賛。期日は四月九、十日(午前九時一午後七時)会場は原商工会議所。

### ■生活茶会

和光会協賛。期日は四月九、十日(午前九時一午後三時)会場は吉原市民会館。

### ■生活茶会

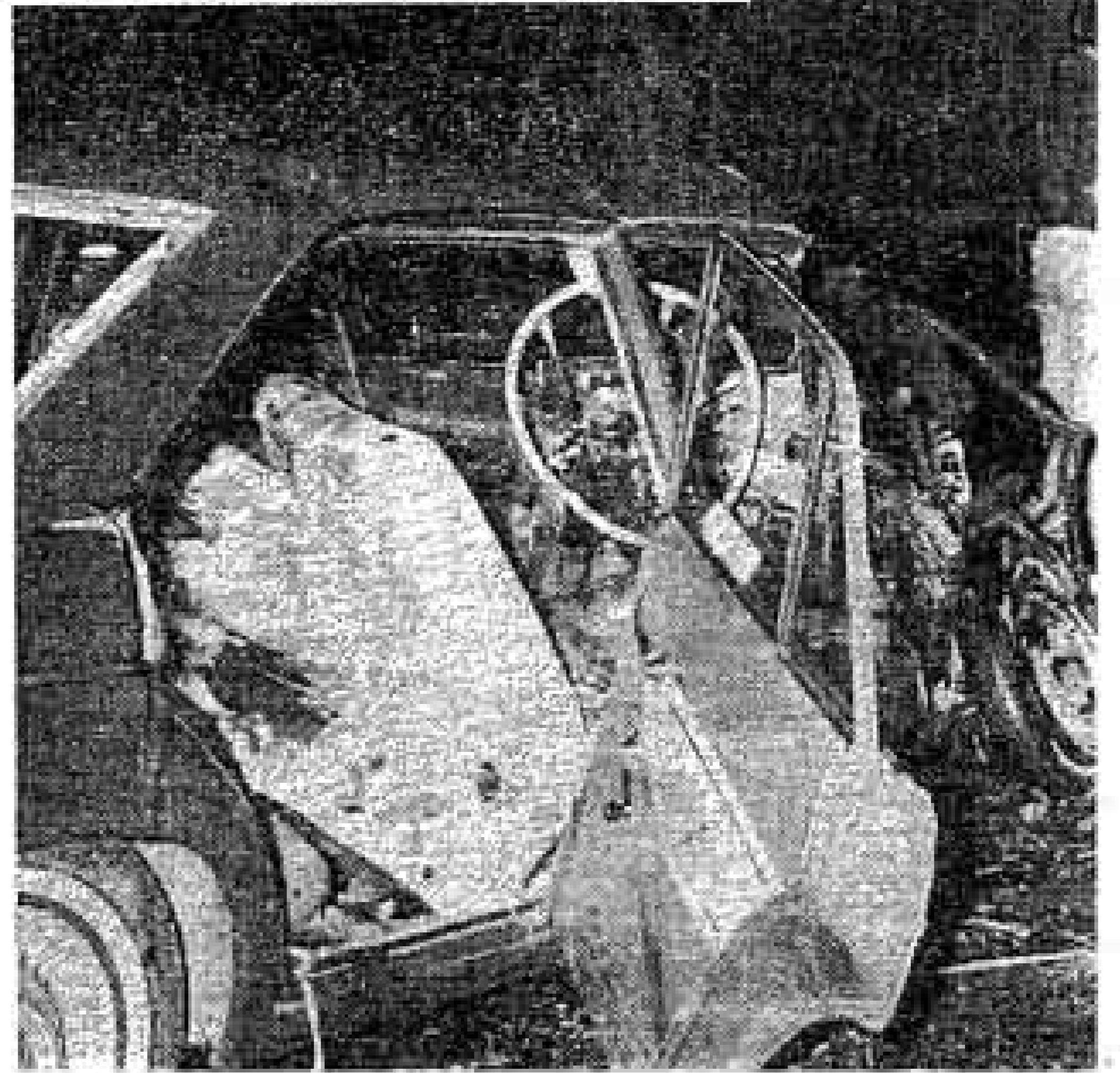
和光会協賛。期日は四月九、十日(午前九時一午後三時)会場は吉原市民会館。

### ■生活茶会

和光会協賛。期日は四月九、十日(午前九時一午後三時)会場は吉原市民会館。

# ● 保険料〈1日1円かかりません〉

# 市民交通傷害保険



## 万に備え加入を 4月から 実施

### 申込みの受付 3月20日から

#### 車両による 交通事故だけ

**問** 市民交通傷害保険は簡単にいつどような保険ですか。

**答** 市が保険会社と契約して、安い保険料で多額の保険金を加入者に支払うものです。対象になるのは車両（自動車、原動機付自転車、軽車両、トロリーバス）による交通事故で負傷したときで、負傷の程度によつて一定の医療保険金を支払う制度です。

**問** 市民交通傷害保険というのと、この保険にはだれでも加入できるのですか。

**答** 加入できるのは富士市に住民登録のあるひとなら、赤やんからお年寄りまで、だれでも加入できます。保険の契約期間はどのように

▽……一日一円であなたを交通事故から守る

▽……「市民交通傷害保険」が四月一日から実施されることになりました。

▽……この保険制度はますます多くなる交通事故に……故に対処し、不幸にして、交通事故にあつた市民を、救済するために実施されるものです。

▽……加入の受け付けは三月二十日から各分館……窓口、各支所で行なわれますので、制度……のあらましを担当係に聞いてみました。

**問** 運動場などで子どもが車両によつて負傷した。以上のようなときは保険金が支払われますか。

**答** 電車に乗つていてその電車が自動車を衝突したためにケガをしたときはどうですか。

**問** 無免許で自動車運転したときどうですか。

**答** この保険は車両による場合に限られていて、電車、モノレール、軌道車、航空機、船舶などに乗つていたときの事故は対象にしてないのです。

**問** 無免許運転の事故は該当しませんか。

**答** 無免許やよつばら運転など事故をおこしたときは支払いの対象からはずされません。

**問** 無免許やよつばら運転など事故をおこしたときは支払いの対象からはずされませんか。

**答** 無免許やよつばら運転など事故をおこしたときは支払いの対象からはずされません。

**問** 無免許やよつばら運転など事故をおこしたときは支払いの対象からはずされませんか。

**答** 無免許やよつばら運転など事故をおこしたときは支払いの対象からはずされません。

**問** 無免許やよつばら運転など事故をおこしたときは支払いの対象からはずされませんか。

**答** 無免許やよつばら運転など事故をおこしたときは支払いの対象からはずされません。

**問** 無免許やよつばら運転など事故をおこしたときは支払いの対象からはずされませんか。

**答** 無免許やよつばら運転など事故をおこしたときは支払いの対象からはずされません。

## 保険金〈50万円から2千円〉

上げた手に 徐行と停車の プレゼント

### 市民交通傷害保険の 早わかり

加入の資格	富士市に住民登録をしてあるひと
対象になる事故	車両（自動車、原動機付自転車、軽車両、トロリーバスなど）による人身事故
契約の期間	4月1日から翌年3月31日まで。1年づつ契約更新
保険料	1年間に360円。4月以降の加入者は30円×3月までの月数
保険金	死亡50万円 6カ月以上10万円 3カ月以上6カ月未満5万円 1カ月以上3カ月未満2万円 1週間以上1カ月未満5千円 1週間未満2千円
受付の場所	各分館の市民課窓口と各支所

**問** 請求するのを忘れていたときはどう

**答** 請求するのを忘れていたときはどう

**問** 請求するのを忘れていたときはどう

**答** 請求するのを忘れていたときはどう

**問** 請求するのを忘れていたときはどう

**答** 請求するのを忘れていたときはどう

**問** 請求するのを忘れていたときはどう

**答** 請求するのを忘れていたときはどう

**問** 請求するのを忘れていたときはどう

**答** 請求するのを忘れていたときはどう

**問** 請求するのを忘れていたときはどう

**答** 請求するのを忘れていたときはどう

**問** 請求するのを忘れていたときはどう

**答** 請求するのを忘れていたときはどう

**問** 請求するのを忘れていたときはどう

**答** 請求するのを忘れていたときはどう

**問** 請求するのを忘れていたときはどう

**答** 請求するのを忘れていたときはどう

**問** 請求するのを忘れていたときはどう

**答** 請求するのを忘れていたときはどう

**問** 請求するのを忘れていたときはどう

**答** 請求するのを忘れていたときはどう

**問** 請求するのを忘れていたときはどう

**答** 請求するのを忘れていたときはどう

**問** 請求するのを忘れていたときはどう

**答** 請求するのを忘れていたときはどう

**問** 請求するのを忘れていたときはどう

**答** 請求するのを忘れていたときはどう

**問** 請求するのを忘れていたときはどう

**答** 請求するのを忘れていたときはどう

**問** 請求するのを忘れていたときはどう

**答** 請求するのを忘れていたときはどう

**問** 請求するのを忘れていたときはどう

**答** 請求するのを忘れていたときはどう

**問** 請求するのを忘れていたときはどう

**答** 請求するのを忘れていたときはどう

### 市長公室

秘書課（本庁舎）  
秘書係、広報係、市民相談室（本庁と富士分館）の三係  
秘書、表彰、広報紙無線放送、市民相談など

### 総務部

庶務課（本庁舎）  
庶務係、文書係、交通安全係、計算係（富士分館、吉原分館）、住居表示係の四係  
議案調整、市例規の制定、交通安全事業、企画、機械計算の研究市の行政区域に関することなど

### 民生部

福祉事務所（富士分館、吉原本町三）  
庶務係、保護係、社会係、児童係の四係  
医療券の発行、生活保護、保育園の設置、旧軍人恩給に関することなど

### 経済部

商工課（富士分館、吉原分館）  
商業係、工業係、観光係、労働係の四係  
商業振興指導育成、工業経済調査、観光開発計画、雇用対策、失業対策事業など

### 衛生部

衛生課（富士分館、吉原分館）  
庶務係、林産係の二係  
庶務、事業係の二係

### 市民課

市民課（富士分館、吉原分館、鷹岡分館）  
市民係、作成係、記録係、管理係の四係  
戸籍、住民登録の受付、謄抄本、諸証明の作成、印鑑登録、住民の実態調査など

### 財政課

財政課（本庁舎）  
財政係、経理係の二係  
市財政全般の企画、予算編成、予算の執行など

### 管理課

管理課（本庁舎）  
管財係、契約係、車輛係の三係  
市有財産の登記、工事請負の契約、車輛の維持管理など

### 市民税課

市民税課（富士分館、吉原分館、鷹岡分館）  
庶務係、市民税係、諸税係、保険税係の四係  
市税の統計、市市民税、軽自動車税、市タバコ消費税、国民保険

### 衛生課

衛生課（富士分館、吉原分館）  
庶務係、林産係の二係  
庶務、事業係の二係

### 農政課

農政課（富士分館、吉原分館、鷹岡分館）  
農業生産計画、病虫害防除、農業構造改善事業、家畜の伝染病に関することなど

### 林政課

林政課（吉原分館）  
庶務係、林産係の二係  
民有林、市有林の造林育成、病虫害の駆除

### 土地改良課

土地改良課（富士分館、吉原分館、鷹岡分館）  
庶務、事業係の二係

### 市役所案内

市役所案内

# 市役所の でんわ

本庁	(代) 2-6111番 (夜間) 2-6111
富士分館	(代) 61-2300 (夜間) 61-2300
吉原分館	(代) 2-3111 (夜間) 2-3100
鷹岡分館	(代) 3721
大淵支所	5-0002
須津支所	4-0004
原田支所	2-0124
元吉原支所	3-0170
吉永支所	4-1014
教育委員会	(代) 2-3111 (夜間) 2-5668
選挙管理委員会	(代) 2-3111 (夜間) 2-3114
下水道終末処理場	2-3559
消防署	(代) 2-3111 (夜間) 2-0474
消防署富士分署	(代) 61-3518
富士文化センター	(代) 61-6262
吉原市民会館	(代) 2-3111 (夜間) 2-0740
富士公民館	61-1586
富士公民館岩松分館	61-0904
富士公民館田子浦分館	61-0395
鷹岡公民館	3215
市立富士中央病院	(代) 61-2511 (夜間) 61-2518
富士老人ホーム福寿園	61-1147
吉原老人ホーム	2-0736
岩松水源池	61-2698
吉原上水道水源池	2-3116
第1清掃作業所	5-0081
第2清掃作業所 塵芥処理場	61-1096
汚物処理場	61-1956
中央図書館	2-2825

※市外局番は富士(61局)吉原局(2局)が  
0545 鷹岡局が05457です。  
鷹岡の市内局番はありません。火事は119

# さあ!みんなて 明るく正しい選挙

明るく正しい選挙を実行するために、違反事項をよく知るとともに、正しい選挙の方法をよく知ってほしいものです。

わたしたちのもつとも身近な選挙である、県議会議員選挙と市議会議員選挙が、来る四月十五日と二十八日に行なわれます。

## はすかしい買収

明るく正しい選挙を行なうためには、有権者一人一人が事前運動、戸別訪問、買収、供応の選挙違反をなくすことです。もし、このような行為を知らずやっても、違反になりまますからお互いに十分気をつけることです。そのためには、有権者が政治、あるいは選挙に関心をもち、自分の自由な判断で信ずる人を、選ぶということが大切では、いつたいどんな行為が違反になるのでしょうか……

○事前運動  
選挙の告示前に立候補予定者の氏名を記載してある書面などを配布する  
立候補の準備に名を借りて投票を依頼する  
後援会加入などの目的で署名を求める  
戸別訪問  
投票を依頼する意志を持って戸別に居宅、官公庁、会社、工場などを訪ねる

貸与、借金の免除、支払の猶余、得意先を与える  
飲食物を与えたり、芝居や遊覧旅行に案内するなど相手に快楽を与えて献金する  
選挙人に対して、投票を依頼する目的で署名を求める。署名の方法については署名簿を

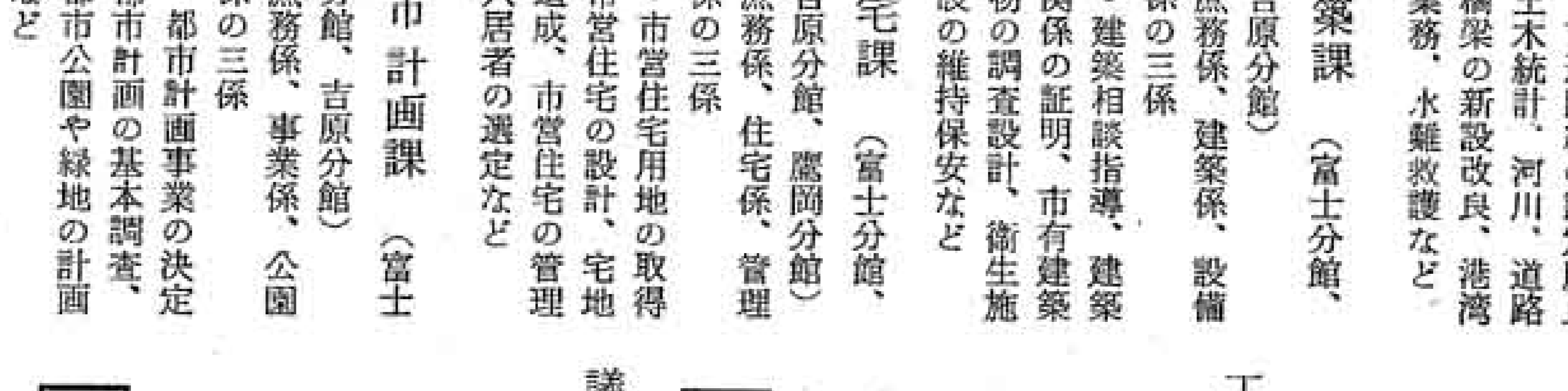
権および被選挙権を停止されている者は、その停止されている期間中は選挙運動をすることができない  
この他、選挙事務関係者の選挙運動(公務員、教育者の地位利用の選挙運動)特定または匿名の寄付なども禁止されています。以上のような違反が、公然と行なわれないよう

議員選挙は、合併した富士市が一つの選挙区になり投票されますが、四月十五日に行なわれる県議員選挙は旧富士市、旧吉原市、旧富士郡の三つの選挙区に分れて行なわれますので、さいきん住所を移された方は次のことに注意してください。

1 選挙人名簿は、三月一日現在の住所で作られますので、三月一日以後旧二市一町間で移動された方は、もとの選挙区の候補者を選ぶこととなります  
2 名簿の整理は、三月一日までに住民登録の移動届があつた方を対象とします  
3 県内の他の市町村へ転出された方には入場券を発行しません。ただし、転出先の市町村の選挙人名簿に登録されていない場合は、富士市へ戻つて投票するかあるいは不在者投票の方法があります。この場合、転出先の市町村の発行する証明書が必要となります。選挙管理委員会へおたずねください。

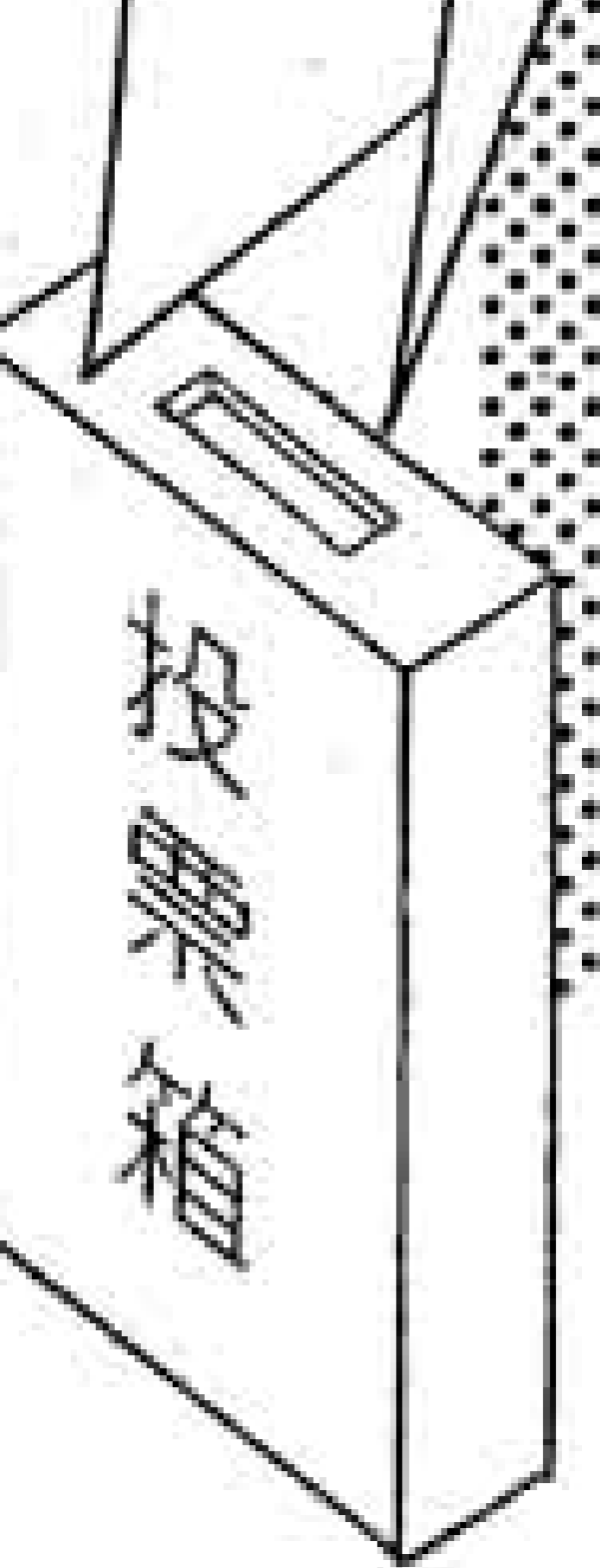
# 県議選4月15日 市議選4月28日

同様に迷わず  
正しい一票を



## 投票用紙

# 「票を投じて選挙を動かす」



このカントは読売新聞より

上げた手に 徐行と停車の プレゼント

## 広見町へ 投票所

▽市内の投票所は四十三カ所でしたが、こんどの県議会議員選挙から、第四十四投票区(市立広見保育園)が新しくできました。この投票区には、今までの第四投票区の見町一丁目から七丁目と第十投票区の一色の四組と五組が編入されることになりました。

# 市役所案内

## 建設部

(前頁から)  
・農地改良計画、国県市の土地改良事業、農業用水の調整など

## 水道部

学校教育課  
学務係、指導係の二係  
・教職員の人件、学力調査、道徳指導など  
社会教育課  
成人係、青少年教育係  
文化振興係の三係  
・成人学校、婦人学級PTAの育成、青年団子供会、市展  
体育保健課  
保健係、体育係の二係  
・学校給食、学校保健の統計および調査、学校、社会体育の指導

## 市議会

議事事務局 (本庁舎)  
庶務係、議事係、調査係の三係  
・文書の整理保管、式典、会議録の調整、議員提案の議案の調査、関係法例の調査など

## 収入役室

会計課 (本庁舎)  
出納係、審査係の二係  
・歳入歳出の決算、調定命令、支出命令の審査など

## 教育委員会

富士市今泉六七の一  
庶務課  
庶務係、経理係、施設係の三係  
育英資金の支給、教育財産の取得など

## 農業委員会

富士市吉原本町三丁目  
振興係、農地係の二係  
・農地法、農地振興、企画など

## 選挙管理委員会

富士市吉原本町三丁目  
選挙係、調査係の二係  
・選挙の執行、調査、永年選挙人名簿の作成など

## 消防本部

富士市法三六一八  
庶務係、予防係、警防係の三係  
・人事、組織、防火管理、建築物の確認、警防計画、消火水利に関することなど

## 市議会

議事事務局 (本庁舎)  
庶務係、議事係、調査係の三係  
・文書の整理保管、式典、会議録の調整、議員提案の議案の調査、関係法例の調査など

## 収入役室

会計課 (本庁舎)  
出納係、審査係の二係  
・歳入歳出の決算、調定命令、支出命令の審査など

## 教育委員会

富士市今泉六七の一  
庶務課  
庶務係、経理係、施設係の三係  
育英資金の支給、教育財産の取得など

## 農業委員会

富士市吉原本町三丁目  
振興係、農地係の二係  
・農地法、農地振興、企画など

(一部省略)

# 成人病 早く発見 なくそう

## 「検診車(中央病院)」のご利用を

さいきん、成人病対策が社会問題としてクローズアップされていますが、市立富士中央病院は、成人病の早期発見に役立てるために、新鋭の「成人病検診車」を購入し、3月6日から運営を始めています。

検診車は、昭和41年度の厚生年金保険積立金還元融資によるもので、1300万円で購入されました。内部に胃胸部集団検診用高電圧X線発生装置、胃胸部集団検診用X線透視間接撮影台、胃胸部用X線ミラーカメラ、胸部用長尺カメラ、胸部用間接撮影台などを備えており、1日に胃胸部検診

は60人、胸部検診は300人の検診能力をもっています。

富士中央病院では、X線技師、保健婦、看護婦、看護助手、運転手各1人で構成した出張検診班をつくり、4月1日から胃胸部検診を6,000人、胸部検診を30,000人の成人病検診を行なう計画をたて、次のように実施することになりました。

出張検診は地域住民、事業所、団体などどんな集まりでも申し込みがあれば行ないます。

個人で受ける場合は富士中央病院内で検診します。

### 院外出張検診 (集団)

- 胃部 毎週火曜日、木曜日
- 胸部 毎週月曜日、水曜日、金曜日

### 院内検診 (個人)

- 胃、胸部 毎週土曜日

### 検診料金 (1人当り)

- 胃部 600円
- 胸部 100円
- 尿 100円
- 便 100円

### 申し込み先

市立富士中央病院事務局健康相談係。個人の場合は検診日に直接健康相談係へ。なお、富士中

央病院では、5月から6月にかけて富士地区と鷹岡地区の保育園、小学校、中学校の学童を対象に胸部検診を行ないます。

＜成人病検診車＞



## 犬の登録と

### 狂犬病 予防注射

衛生課は、犬の登録と狂犬病の予防注射を吉原地区、富士地区、鷹岡地区の32会場で、4月1日から4月28日まで行ないます。

### ◇日時と会場

- 1日 浮島東小学校(9.30-11) 下中公会堂(9-12)
- 3日 須津支所(9.30-3) 田子公会堂(9-12) 新浜公会堂(1-3) 天間南公会堂(9.30-3)
- 4日 吉永支所(9.30-3) 田子浦公民館(9-3) 鷹岡分館(9.30-3) 原田支所(9.30-3) 水戸島中公会堂(9.30-3) 厚原中公会堂(9.30-3)
- 6日 今泉小学校(9.30-3) 十兵衛八幡神社(9-3)
- 7日 富士と畜場(9-3)
- 8日 勢子辻分校(10-11) 塔ノ木山神社(9-12)
- 11日 富士分館(9-3)
- 12日 岩松公民館(9-3)
- 13日 富士公民館(9-3)
- 17日 鈴川公会堂(9.30-3)
- 18日 大淵支所(9.30-3)
- 19日 八王子集会所(9.30-11.30) 三ツ倉法蔵寺(1-3)
- 20日 伝法小学校(9.30-3)
- 21日 国窪公民館(9.30-3)
- 22日 田中公会堂(9.30-11.30)
- 24日 神戸小学校(9.30-11.30) 吉永第二小学校(1-3)
- 25日 市民会館前広場(9.30-3)
- 26日 和田公民館(9.30-11.30) 広見町3公園(1-2.30)

- ◇料金  
登録料 300円  
予防注射料 230円

## おしらせ



### 心臓、肝臓も傷害 年金の対象に

#### …国民年金が改正…

国民年金法が昨年6月に一部改正され、障害年金の給付範囲が拡大されました。

いままでの障害年金は、目や耳、手足などの身体機能障害と精神病、結核や呼吸器の機能障害だけに支給されていましたが、この改正で心臓腎臓、肝臓、血液などの疾病にも支給されることになりました。

給付を受けることのできるのは、前にあげた疾病や負傷のあるひとで国民年金の保険料を最近1年間以上納めてあるひとです。

給付の手続きは、初診日から3年過ぎた日の障害の状態を証明できる定医療機関の発行する診断書を用意して市年金課へ申請してもらいます。指定医療機関は恵愛会吉原病院(診断は毎週水曜日午後2時から3時)と市立富士中央病院(診断は毎週金曜日午後1時から3時)です。

なお国民年金保険料の納入方法は地域により異なりましたが、4月1日から市内全域3カ月ごとに配布する納付書により市金庫、または市内金融機関に納入していただくことになりました。

### 家族づれ 旅行は 三カ根保養センターへ

郵便局は三カ根簡易保険保養センターを利用してほしいといっています。

この保養センターは、愛知県蒲郡市の三カ根山頂にあり、だれでも利用できますので、希望する方は郵便局へ申し込んでください。

料金は、日帰りがおとな130円、こども60円、宿泊(2食付)は、おとな950円、こども750円です。

### 働くみなさんに

## 住宅、生活資金を 低利子で融資

静岡県労働金庫は、市内に住んでいて会社、工場、商店などで働く従業員のかたに、住宅資金や生活資金の融資を行なっています。

住宅資金の融資の対象になるのは新築、増改築、宅地や建物の買い入れなどです。

なお、自分の家を新築する場合は県が利子を援助する低利子資金が借りられます。

◇申し込み受け付け期間  
いつでも受け付けます。ただし、利子援助のある住宅資金は4月1日から4月30日まで

◇申し込み資格  
市内に住んでいて会社、工場、商店などで働く従業員

◇貸付限度額  
・住宅資金 150万円  
・生活資金 10万円

◇貸付条件  
・住宅資金 利子が日歩3銭2厘で18年償還。保証人3人と買い入れる土地、建物が必要  
・生活資金 利子が日歩3銭2厘で無担保。ただし保証人3人が必要

◇申し込み先  
静岡県労働金庫富士支店(水戸島中) 電話(61)0808

◇問い合わせ先  
静岡県労働金庫富士支店または市商工課労政係

## 市民合唱団員 募集

富士市民合唱団と富士混声合唱団は、団員を募集しています。

◇富士市民合唱団(富士、鷹岡地区)  
・練習日 毎木曜日午後6時30分から8時30分まで  
・練習会場 富士公民館

・申し込み 練習日に直接会場  
・問い合わせ先 富士公民館内 小林 電話(61)-1586

◇富士混声合唱団(旧吉原市民合唱団—吉原、鷹岡地区)

・練習日 毎火曜日と金曜日午後7時から9時まで  
・練習会場 曙幼稚園

・申し込み 練習日に直接会場  
・問い合わせ先 保坂組内 米沢 電話(2)-5093

## 県下一の

### 化学消防車 富士分署に 配備

消防署富士分署に、県下一の化学消防車が配備されました。

この化学消防車は、水1300リットルを収容するタンク、化学薬品1200リットルを収容する泡末消火装置、粉末消火剤1600キログラムを収容する消火装置を備え、水、泡、粉末の三種類の消火方法ができます。その他、薬品と水を混ぜ泡をつくる泡混合方式や、車に火が燃え移るのを防ぐ、自衛噴霧装置を備えています。

さいきん、ガソリン、化学薬品などの油製品や電気による火災がふえているため、この化学消防車の活躍が期待されています。

＜県下随一の化学消防車＞



## 内職あつせん 希望者は県内職 公共職業補導所

静岡県内職公共職業補導所は、内職者をあつせんしていますので、内職者の必要な事業所はお申し込みください。

また、内職を探している方には、仕事を紹介しています。

申し込み先は静岡県社会福祉会館内 静岡県内職公共職業補導所。電話(85)4234

## 盗難防止 バイクに車籍票を

市民税課は、バイクを盗難から守るため、ナンバーを受ける前に必ず車籍票をつけるようにしています。

車籍票のないバイクは盗難にあいやすく、盗まれた場合もなかなか発見できませんので、車籍票をつけていないひとは至急つけてください。

車籍票の取り扱いは1台100円で自転車店、モーターズで行なっています。



## 市民会館

- ▷岳南市民劇場第36回例会—4月4日。午後6時から。大ホール
- ▷合併記念式典・富士市民歌発表会—4月10日。午前11時から午後2時30分まで。大ホール
- ※4月2日は休館日です

## 文化センター

- ▷労音4月例会—4月12日。午後6時から。大ホール
- ※4月11日と25日は休館日です

## みどりの偉業、後世に 教育植林記念碑 大淵高塚へ 建立

○…富士市大淵高塚(海拔950㍎)に建立されていた「教育植林記念碑」がこのほどできあがり(写真)3月11日、斉藤市長ら関係者の手で除幕式が行なわれました。

○…記念碑は、吉原市ほか2カ市町教育植林組合が、2市1町の合併を期に解散したこと、過去60有余年の事業を後世に残そうと建立していたもので、高さ2・70㍎、幅3・60㍎、奥行54センチの白御影石の立派なものです。

○…教育植林は、明治38年、日露

戦争の勝利を記念して、当時の伝法村、鷹岡村、田子浦村など10カ町村が教育植林組合をつくり、富士山麓探草地150ヘクタールに、スギやヒノキを植え、学校教育の振興を図ろうと始めたものです。とくに、昭和26年に6・3制義務教育がひかれたとき、学校の資材や器具の費用にあてて、大きな功績をあげました。

○…その後、吉原市ほか2カ市町(富士市、鷹岡町)教育植林組合として植林を続け、成長した木材

を伐採し、体育館、プールなどの費用にあててきましたが、3市町の合併で教育植林は新しい富士市の財産となり、植林組合は解散しました。

○…碑文には、学校教育の振興に寄与したひとたちの苦闘を称え、数々の功績を子々孫々に伝える、と刻まれてあります。

