

No. 2

昭和41年12月20日発行

発行 富士市役所
富士市伝法南河原 3601 の 24
編集 市長公室秘書課

広報 富士 1966

全
世
帯
配
布

市民の動き

(12月1日現在)

男	83,632
女	81,563
合計	165,195
世帯数	37,933

富士市の「市章」募集

42年1月20日締切り

富士市は、昭和41年11月1日に世界に名高い雄峰「富士」の南麓に誕生しました。この岳南16万市民のため、豊かな産業都市の創造と、健康で住みよい近代都市の実現という、理想にむかって飛躍発展しようとする富士市を表象するにふさわしい、市章を市民から募集いたします。

◇募集の規準は

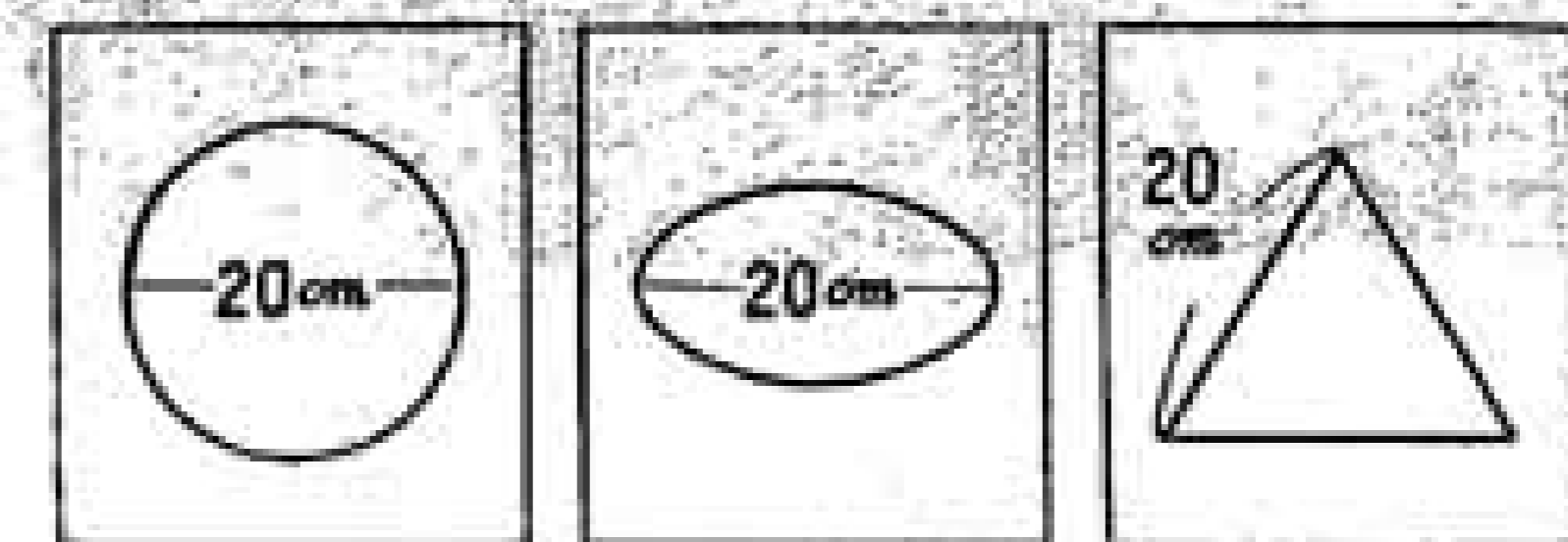
- ・富士市が永遠に飛躍発展する姿にふさわしいもの
- ・郷土の色彩を反映したもの
- ・富士市の特性がもられているもの
- ・全国各都市の市章に類似していないもの

◇図案の説明は

図案に表現された意味について説明文をつける(模様、色彩とも)

◇紙質と色彩は

- ・図案は直径または一辺の長さが20cmくらいに仕上げる
- ・紙の大きさは257mm×364mm (B列4版) のケンシ紙を使用する
- ・色彩は2色以内とする(紙の地色を含む)



*作品の裏面に住所(又は勤務先)氏名(ふりがな)職業、生年月日を明記する

◇応募資格は

富士市内に住んでいる人または市内の事業所に勤務している人

◇締め切り日は

昭和42年1月20日(当日の消印のあるものは有効)

◇提出先は

「吉原局区内」富士市役所市長公室企画課

◇発表は

昭和42年2月10日、各新聞、市広報紙で発表する

◇賞金は

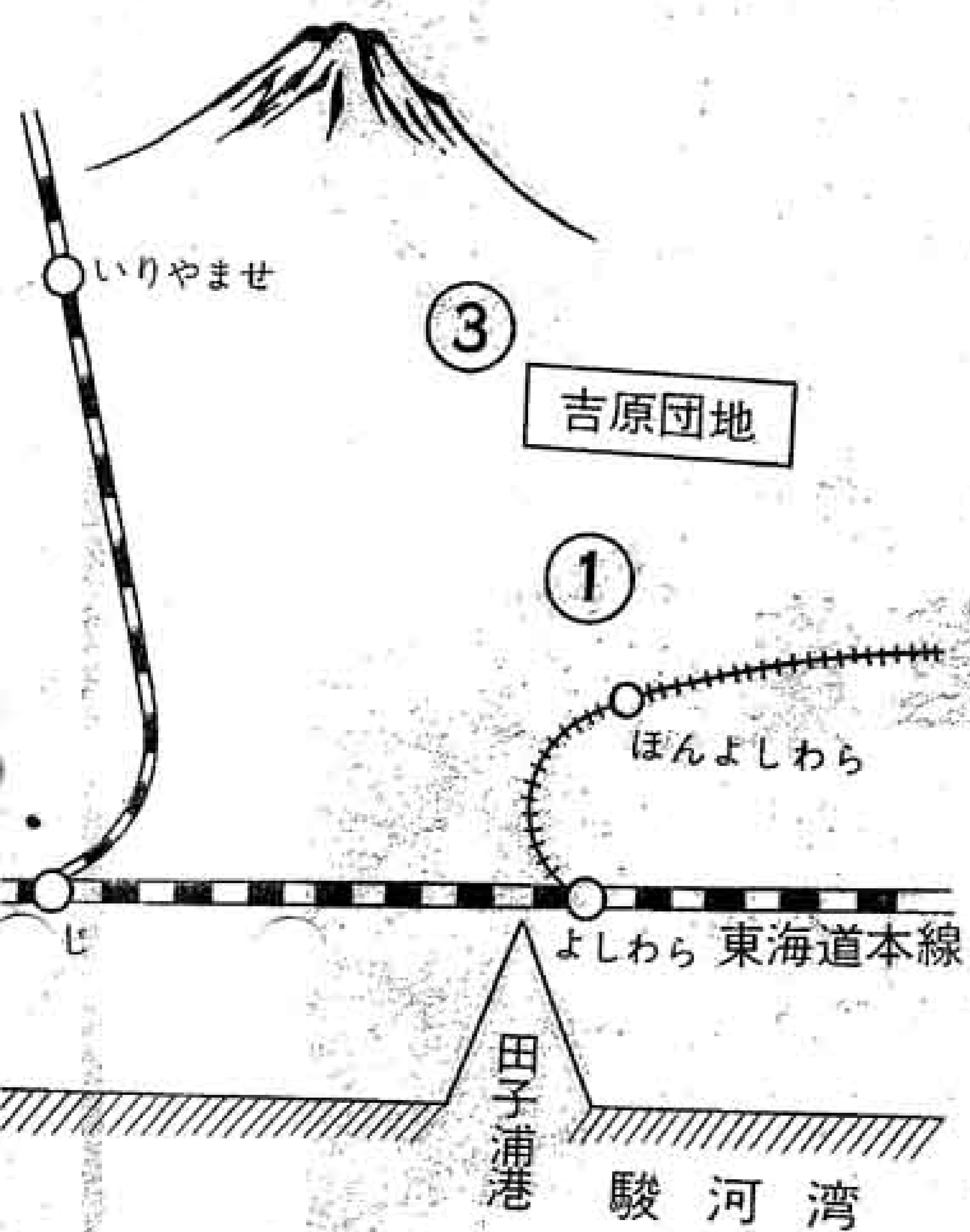
- ・入選(1点) 5万円
- ・佳作(5点) 1万円

◇その他

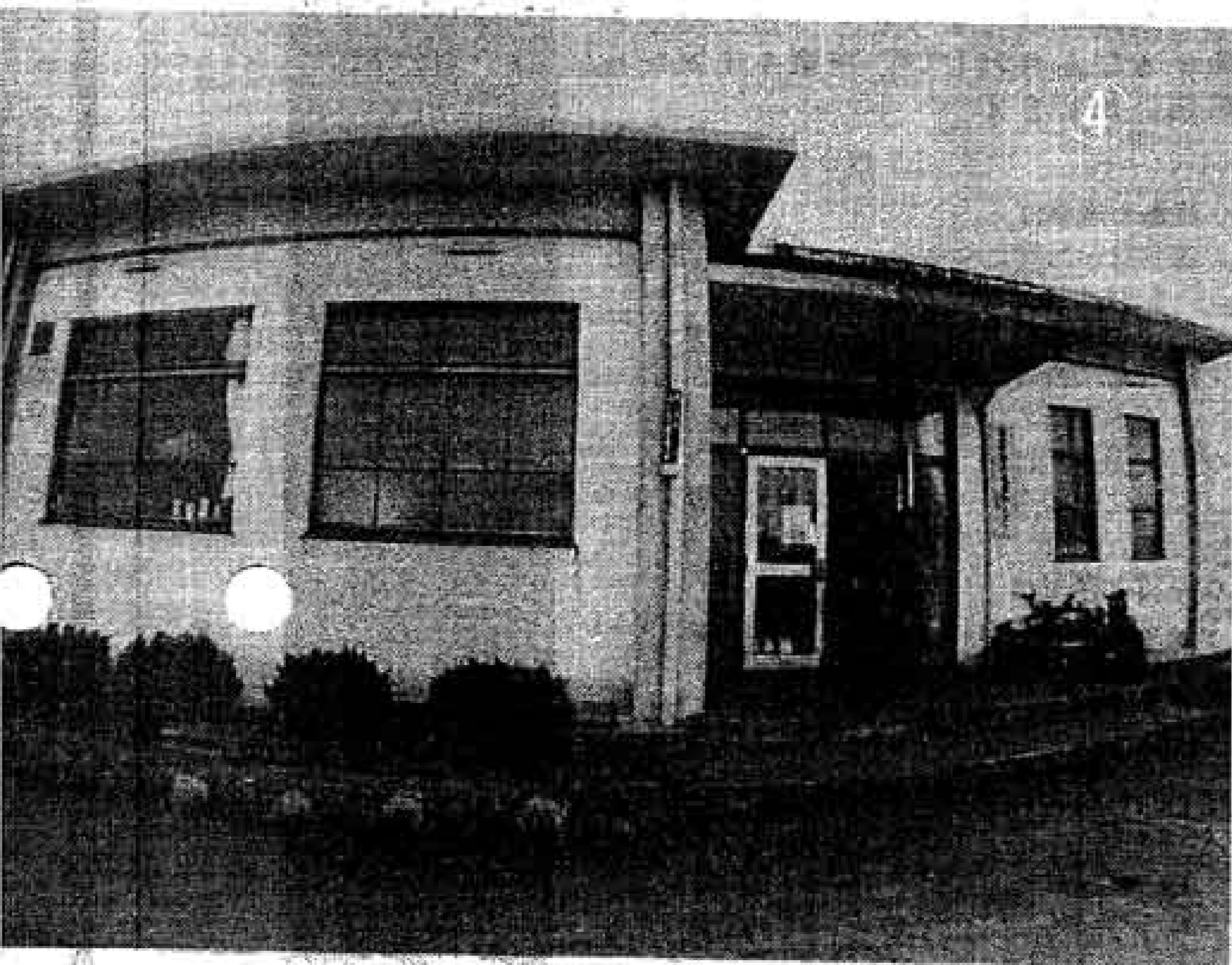
- ・入選作品の著作権は富士市に所属する
- ・応募作品は返却しません
- ・不明の点は富士市役所企画課(電話吉原② 6111番)へお問い合わせ下さい



の 施 設



市内には、図書館、文化センター、公民館など市民みなさんに利用していただく施設が数多くあります。さらに、新しい公共施設は、みなさんの思い、税金でつくられた、みなさんの施設です。そこで、この号からみなさんに各公共施設の内容を知っていただき、利用していただくため、順次紹介していきます。



緑と空間のある 田園産業都市を



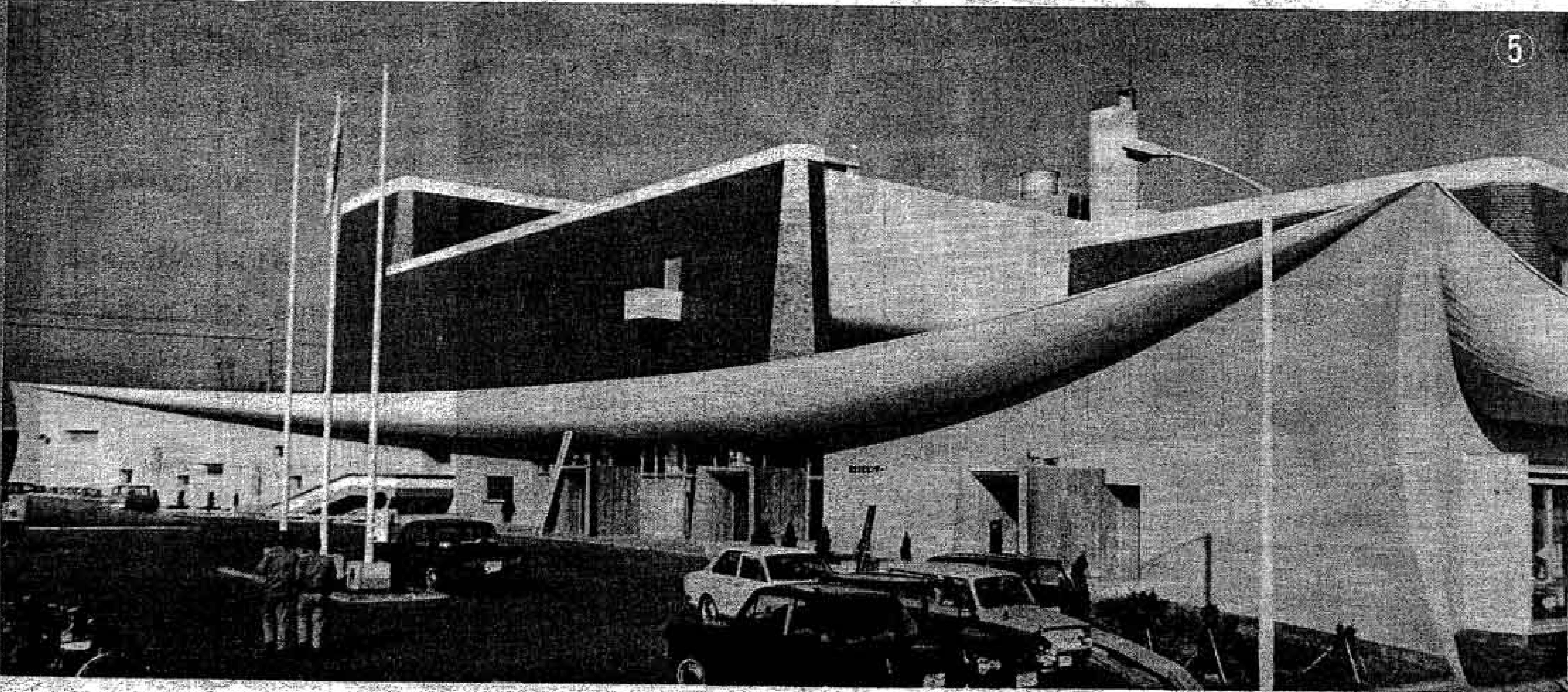
富士市長 齊藤滋与史

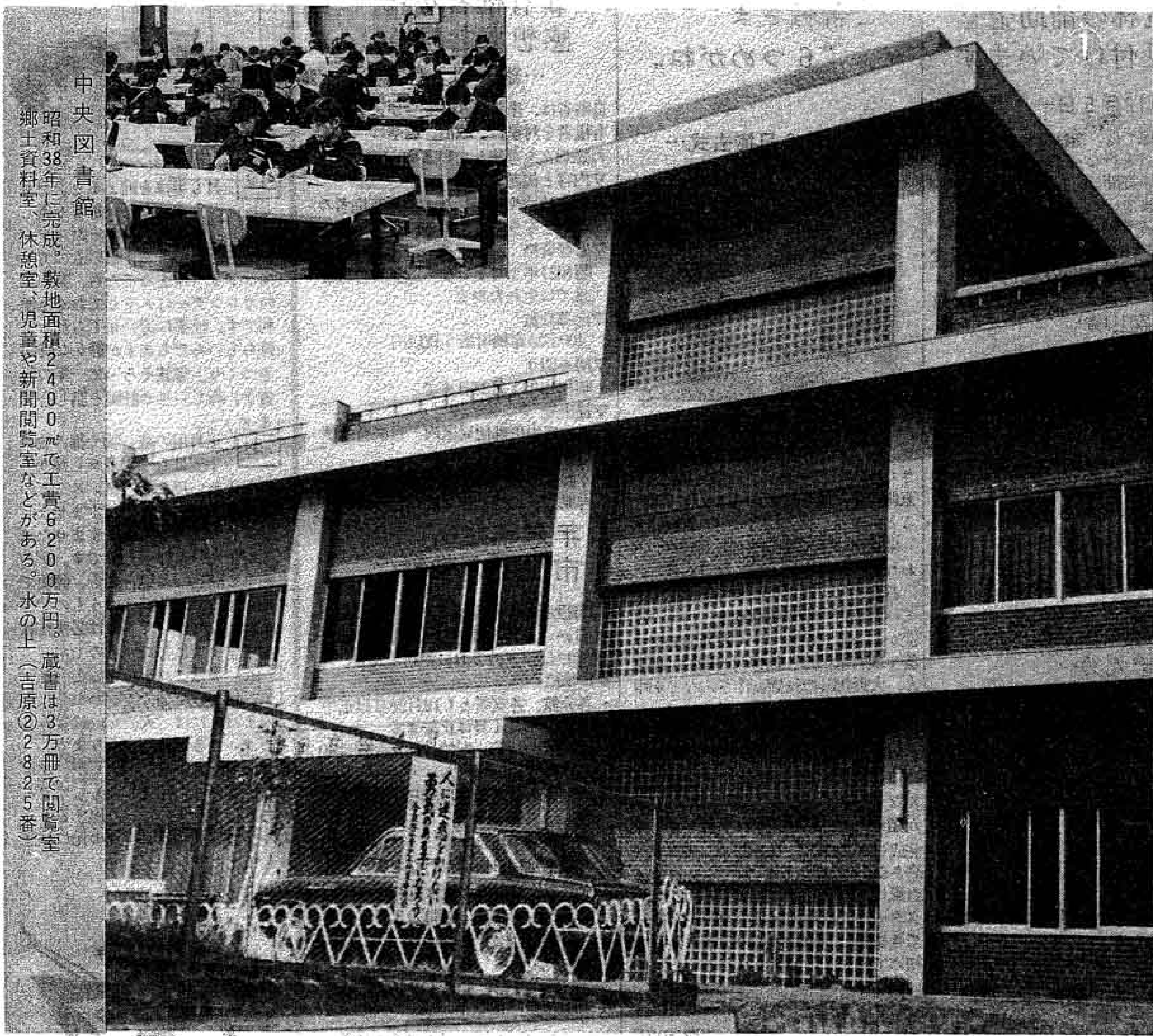
私はみなさんのご支援をいただきまして、岳南2市1町合併の初代市長に就任いたしました。思えば、新生「富士市」は、幾多先人によってつちかわれた努力の結晶と、郷土愛に燃える16万市民の深い理解と協力がその「時」と「人の和」を得て、実を結ばせたのであります。新「富士市」のビジョンは、富士市総合開発計画書に描かれた「緑と空間のある田園産業都市の実現だと思えます。しかし、このような開発、いいかえれば経済開発も社会開発も、みなさんの「福祉」を基調にしたものでなければ「百害あって一利なし」になりかねないので、慎重のうえにも慎重を期し、総合開発計画を一つ一つ具体化していくつもりです。

なかでも、私は水、道路、公害、教育、福祉施設については、行政権力を結集して、整備充実をはかりたいと思っています。水対策については、地下水依存は極力さけて、富士川用水、東駿河湾用水などの「大きな水」確保に努めます。産業の基盤となる道路網は、東名ハイウェイの完成が待たれるわけですが、市内を東西に貫く国道一号線がマヒ状態になっているのでバイパス（由比～沼津）を早期に完成させたいと思います。主要路線の拡市や舗装は申すまでもないことです。公害問題は「工都」にとって、大きな悩み事の一つでありますので、発生源の探究、関係者には防止装置を講じてもらうなど、未然防止に万全策をはかっていくつもりです……

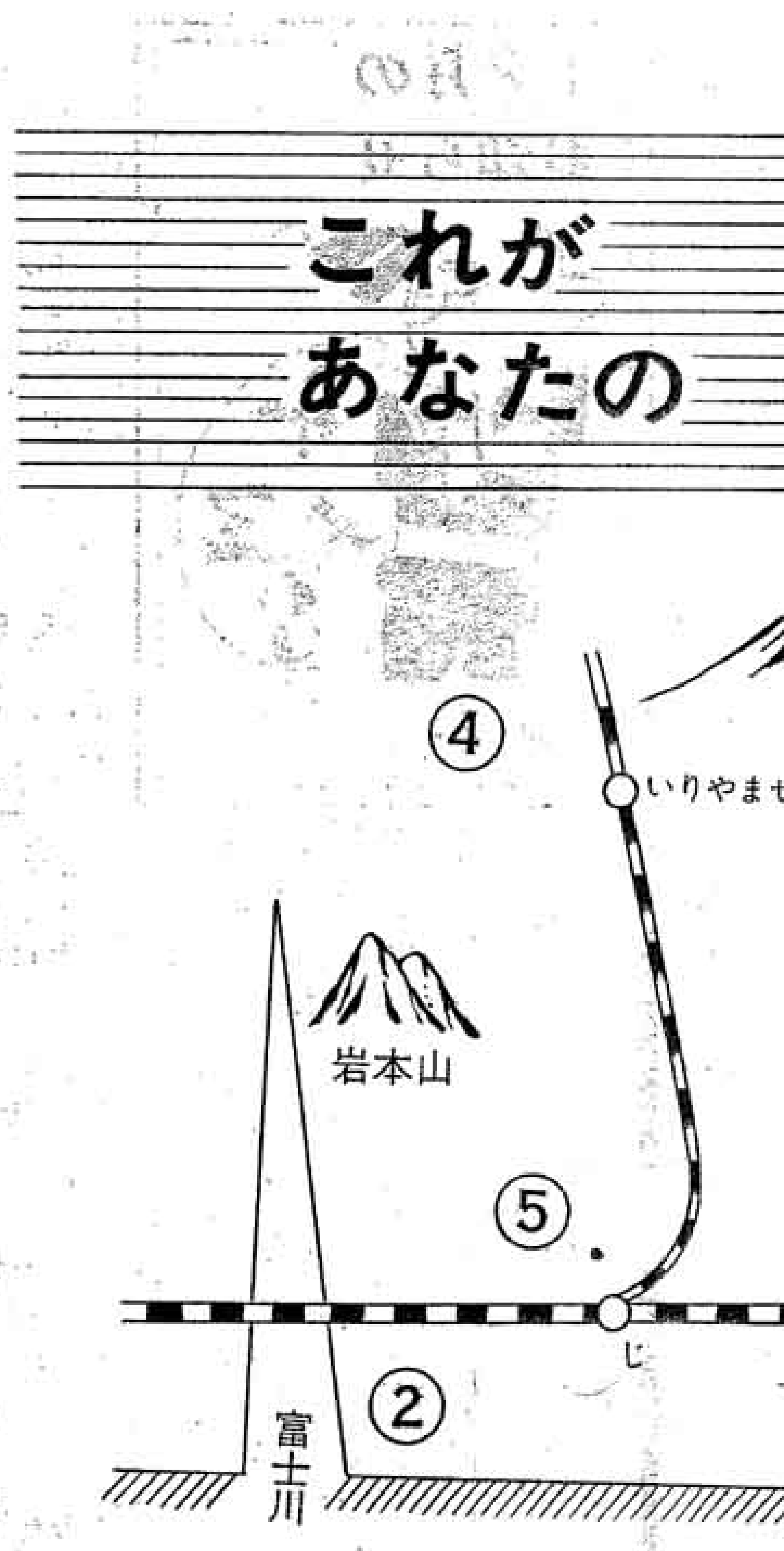
ともかく、私は県下で4番目の広域都市「富士市」16万5千市民のよりよい「働く場所」「住む場所」「憩いの場所」をつくりあげたいと思っています。

文化センター
市民の文化活動の場として昭和41年3月に工費2億8000万円を投じて完成した大ホール、会議室、多目的室3部屋、結婚式場、食堂、ボウリング場などがある。平塚町（富士）6262番

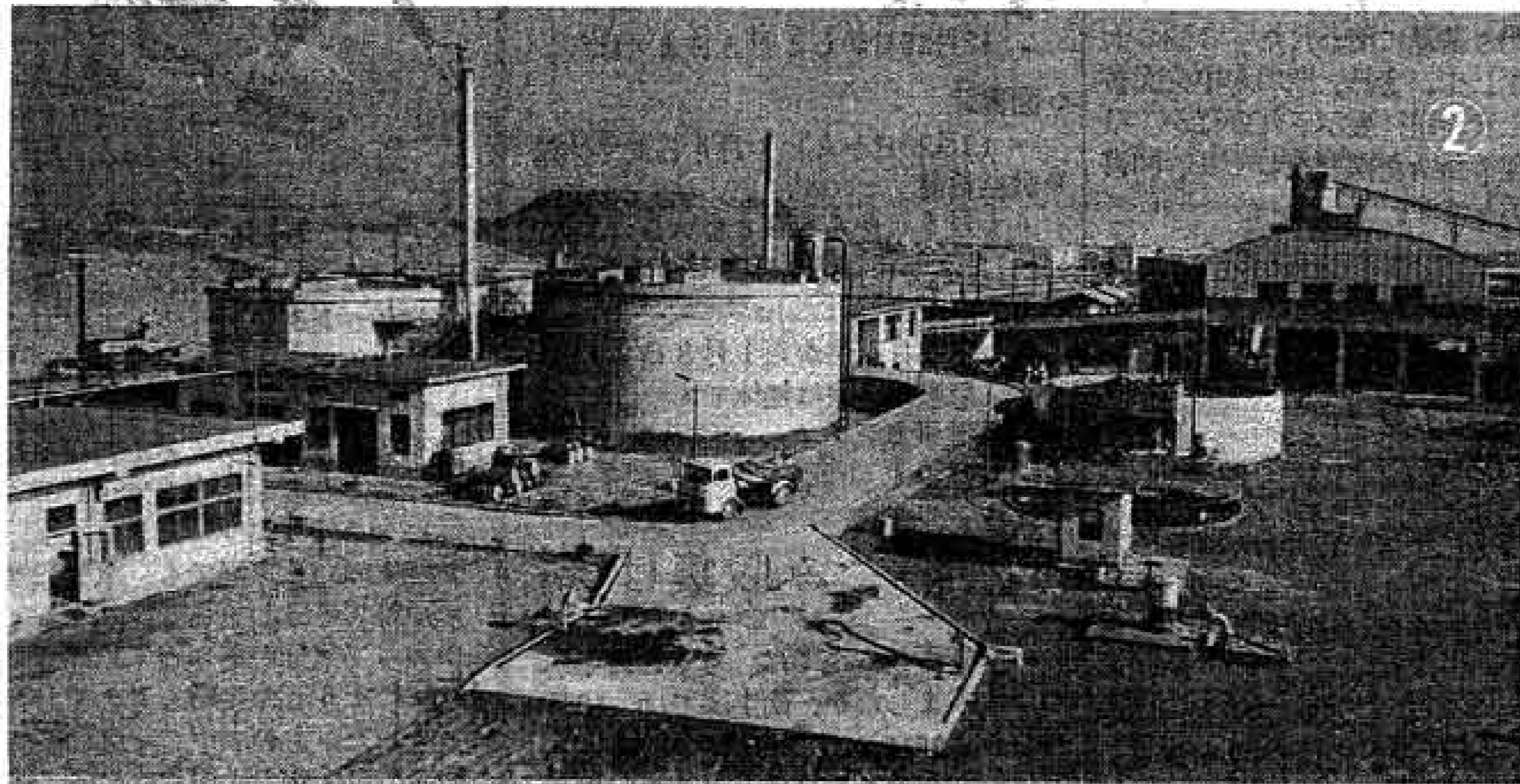




中央図書館
昭和38年に完成。敷地面積24,000㎡で工費6,200万円。蔵書は3万冊で図書室、郷土資料室、休憩室、児童や新聞閲覧室などがある。水の上（吉原②2825番）



これが
あなたの

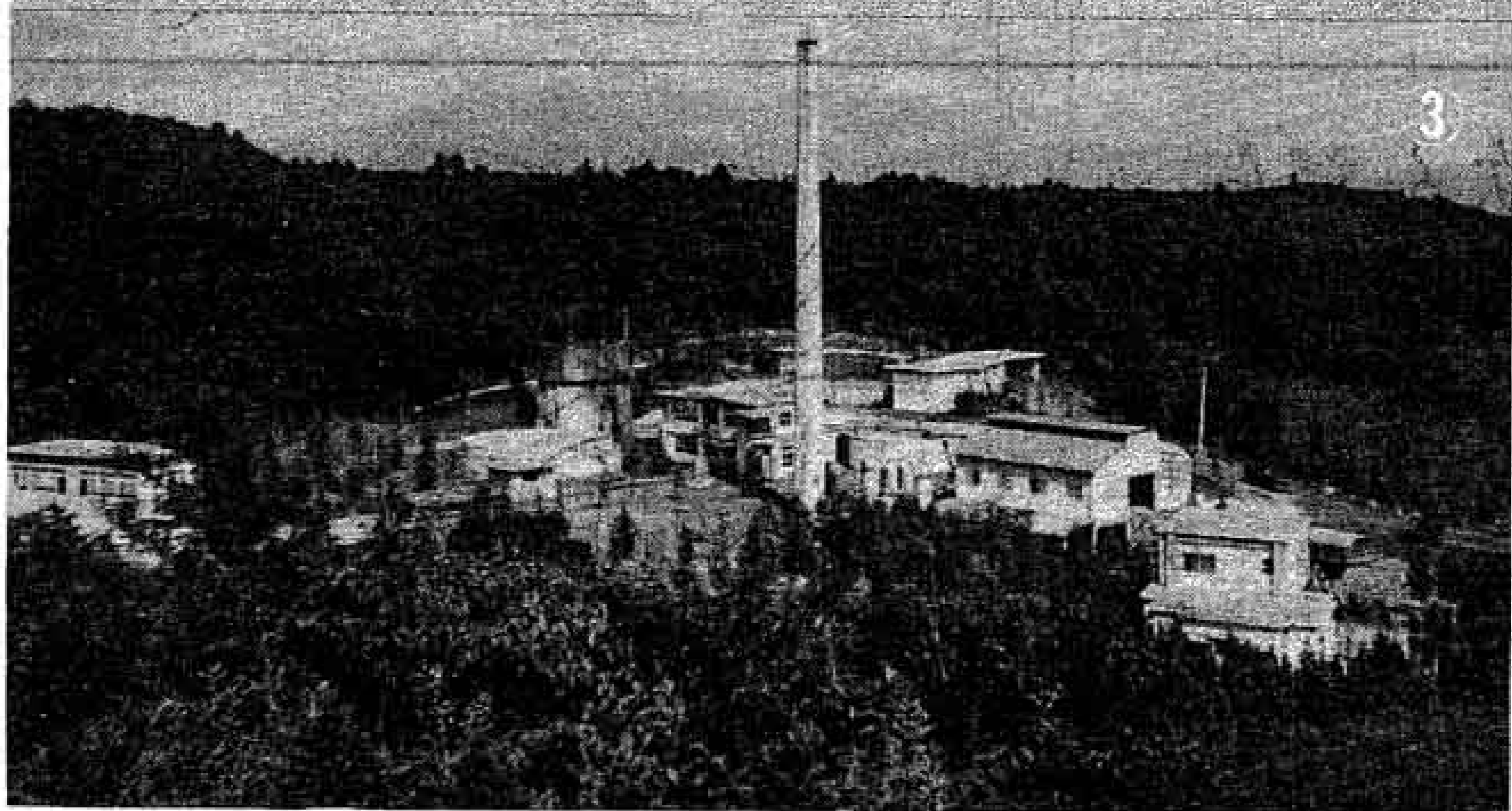


第三清掃作業所 ↑

ゴミ焼却場は36年、し尿処理場は37年に完成。1日の処理能力はゴミが30t、し尿が54t。五貫島（ゴミ焼却場⑩1096番、し尿処理場⑥1956番）

第一清掃作業所

昭和38年に作業を開始。敷地面積は39,600㎡で総工費1億8,000万円。1日の処理能力はゴミ50t、し尿90t。久保町（吉原⑤0081番）



母子健康センター
敷地面積1,696㎡で鉄筋コンクリート造り。工費は、650万円。昭和37年に完成。産婦室3部屋（8ベッド）、分娩室、乳幼児指導室、水浴室などがある。入山種（藤岡3130番）



12月の お知らせ



みんなで明るく
楽しいお正月を

…あきすにご用心…

年の瀬のあわただしさとともに多くなるのが犯罪。ふだんより30%くらい多いということです。せわしさがスキができて、そこをつけこまれるわけです。犯罪をふせぐために、つぎのことにみなさん一人一人が気をつけてください。

「たかり」 最近オートバイや乗用車を利用したひったくりが多くなっています。昼間でも人通りの少ない道路でハンドバックをうばわれるということがよくあります。

◇人通りの少ない道はさけてとおる
◇道路の右側を歩くときはハンドバックを右手でかかえる
◇銀行や郵便局などでお金の出し入れを人に見られないようにする
◇大金を持ち歩くときは必ず二人以上で歩く

「すり」 スリがもっともねらうのは人ごみです。お金のしまい場所に注意してください。

◇ズボンのうしろポケットはもっとも被害が多い
◇買物かごの上のほうにむぞうきにさいふをおかない
◇バスや電車の乗り降りには十分注意する

「盗」 一般家庭に被害件数が多いのが特徴です。とくに各家庭で注意することは

◇外出するときは必ずカギをかけるあきすにねらわれるのは、かぎのかけ忘れが大半。外出するときは必ずかぎの点検をする
◇ガラス窓を破ってさしこみ錠をはずす手口も多いようです。外出がちな家では補助かぎなどをつけて、被害を注意してください。

「さぎ」 このごろのさぎはなかなか手口がこんでいます。うまい話しには十分注意してください

◇「お宅の主人が車でけがをした……」
◇「ご主人と同じ会社のものですが、近くで車が故障して……」など見知らぬ人の話は十分たしかめる

造林の補助金を 受付けています

…12月5日—1月10日

市林政課では、造林補助の申し込み受け付けを行なっています。

◇申し込み期間は—12月5日から42年1月10日まで

◇申し込み資格は—0.1ヘクタール(1反歩)以上の団地に、県の検査を受けた苗木を植林するひと

◇申し込み先は—市林政課(吉原分館 電話吉原②3111番)

林業研究会

富士市林業研究会(代表者仁藤嘉一)が林業経営の合理化、林業経営者の親睦を目的に発足しました。

この研究会は、立木評価や課税問題、造林補助、下刈機講習会、林業先進地の視察などを行なっています。市内の林業経営者で、加入を希望する方は市林政課へ申し込みください。

ご苦労さま “6つめがね”

…12月8日撤去式…



「6つめがね」の通称で親しまれてきた沼川の石水門は、日本食品化工の東側に貯木場を建設するため取り壊すことになり、さる12月8日、斉藤市長が関係者の手で撤去式—写真—が行なわれました。

石水門は、台風や高波で被害を受けていた沼川一帯の農耕地を、海水の逆流から守るためにつくられたものです。第1次石水門は、比奈村の野村一郎さん、大野新田の長橋富作さんなどが中心となり、明治3年に着工しましたが、台風のため壊れてしまいました。現在の石水門は第2次石水門で、神谷村の伊達文三さん、今井村の甲田鑑三さんなどが中心となり、明治17年に工事が始められ、明治19年に完成しました。完成した石水門は、長さ63.5m巾6.9m高さ6.9mの立派なもので、それ以後の台風にも壊れることなく、約2000ヘクタールの農耕地を潮の逆流から守ってきました。なお、この工事に県下で初めてセメントが使われたといわれています。

「6つめがね」のとりこわし工事は12月12日からはじめられ、工費1600万円が明春3月中旬まで行なわれます。石水門の基礎に使われた、3個の大石(うす)や、金具、門扉が中央図書館の郷土資料室に展示されるほか、県港湾管理事務所が模型をつくり、図書館に展示します。

保母さんになって みませんか

…保専の入学者募集…

県立保育専門学院では、昭和42年の入学希望者を募集しています。

◇資格—高校卒(または見込み)の女子

◇募集人員—50人

◇試験科目—国語、社会、数学、音楽、保健体育

◇願書の受け付け—昭和42年3月1日から10日まで

◇特典—①受験料、入学料、授業料が無料②希望者には保母修学資金(月額3千円)が貸与される③卒業生には全国共通の保母資格が与えられます

◇お問い合わせは県立保育専門学院(静岡市緑町 電話52-1365)

水洗便所の改造 資金を貸付けます

…50,000円以内…

市下水道課では、下水道処理区域内の方に、水洗便所改造資金の貸し付けを行なっています。

▽融資の対象

- ・家屋の所有者にかぎる
- ・市税の滞納のないひと
- ・工事費用を一度に負担するのが困難なひと

▽貸し付けの限度

- ・工事費に対し5万円以内

▽利率

- ・日歩1銭8厘

▽返済方法

- ・30ヵ月以内の月賦返済

新有権者から 感想文を募集

…締め切り1月31日…

自治省は、来年满20才をむかえる新有権者を対象に、政治、選挙についての感想文を募集しています。

▽内容と標題

民主政治や選挙に対する新有権者の自覚をもちこんだもの。標題は自由

▽応募資格

昭和21年1月1日から22年12月31日までに生れたひと

▽応募枚数

400字詰原稿用紙5枚以内

▽締め切り

昭和42年1月31日まで

▽提出先

東京都中央郵便局区内 自治省選挙局管理課あて

▽くわしくは市選挙管理委員会(電話吉原②3111番)へお問い合わせを

**年末年始
市役所の執務**

市役所の年末年始の一般事務は12月29日から1月3日まで休みますが、一部窓口はつぎのよにお執務します。

◇市役所

- ・各分館、各支所とも12月28日は正午まで、1月4日は正午まで
- ・市民課の戸籍、配給、住民登録は30日正午まで
- ・市民課の印鑑事務は30日午後5時まで
- ・埋、火葬事務は無休(休み中の取り扱いは宿日直者が行ないます)
- ・水道の故障や修理は水道部日直(吉原②3105番、夜間②3116番へお問い合わせください)

◇文化センター

- ・12月29日から1月3日まで休館

◇市民会館

- ・12月27日から1月4日まで休館

◇鷹岡公民館

- ・12月26日から1月5日まで休館

◇図書館

- ・12月28日から、1月4日まで休館

◇公益質屋

- ・1月1日から5日まで休み(30日31日は午後9時まで営業します)

◇市立中央病院

- ・12月28日正午から1月3日まで休み(急患の診療は無休です)

◇母子健康センター

- ・無休です

し尿・ごみ収集は…

みなさんのお宅では、もうおそうじは済みませんか。衛生課では、12月10日から25日まで「特別清掃期間」をもうけ、おそうじで出るゴミの収集を行なっていますから、できるだけこの期間にすませてください。

なお、年末年始のゴミと、し尿の集収はつぎのように行ないます。

◇年末 12月30日まで

◇年始 ゴミは1月4日から

し尿は1月5日から

くらしの便利帳

12 月も半ばを迎えると、だれしもしもせわしい毎日を通します。自分の能力にあったスケジュールをたてておきたいものです。スケジュールをたてたら、茶の間のカレンダーにメモしておくとう便利です。仕事に追いまわられ、気持ちもいらだちますが静かな時間をつくり、家族そろって一年の反省と、新しい年の計画を話し合いまじよう。

お 正月用の縫い物や編み物の手配はもう済みませんか。押し入れ、戸だな、タンスなどの整理も20日ごろまでにすませましょう。お歳暮も早めにすませたほうが気が楽になるものです。デパートや商店から送っても、郵便で知らせるのか札儀というものです。また、いただいた場合は必ず札状を出すようにしたいものです。

火 災はこれからもっとも多くなる時期です。わたしたちのまわりには「火の元」になるものがいたるところにあります。こたつ、ストーブ、あんな、ひばちなどいくら注意してもしすぎることはありません。外出するときや、寝る前には必ず火の元に注意してください。



20 日ごろになると小中高校はほとんど冬休みに入ります。年越しからお正月へと、こどもたちにはもっとも楽しいお休みですが、暮れのいそがしさに、とかくこどもはほっておかれがちです。こどもにも仕事を分担して手伝いをさせるようにしましょう。受験生のある家庭でも、気分転換に戸外のそうじをさせたりするとかえって気分が落ち着くものです。

大 そうじの手順も考えておきたいものです。一度に全部やるのは大変ですから、台所、居間、応接間など部屋ごとにそうじするのも方法です。家族全員で分担をきめて、見おとしのないように、家の内外を念入りにそうじをして新たな気持ちでお正月を迎えるようにしたいものです。

運転するなら 酒を飲んだら 酒飲むな 運転しない

拜啓奥様

ご主人や息子さんはお酒を召し上りますか。これから年末年始にかけてどうしてもお酒を飲む機会がふえてきます。それに比例してふえるのが、酒よ酔いの事故。十月下旬の深夜、はしご酒の末、酔っぱらって車を飛ばし、ガードレールを乗り越えて川に転落、三人即死して一人重傷といういたましい事故を覚えていらっしゃる方も多いいのではないでしょうか。「ちょっと一杯」のつもりでも、人間のからだはアルコールがはいると注意力ががぶります。酒よ酔いの事故による死者は十月までに一、八七四人。この中には主人を失って一家離散、事故を起して受刑中の人など教えあげたらきりがあります。

仮りに事故を起さなくても、酒よ酔いには重い処罰があります。「懲役一年以下五万円以下の罰金」その上、運転免許証は取り消され年末の忙しい時に動きがとれなくなりません。

奥様大切なご主人、息子さんに絶対酒のみ運転をさせないよう、車を運転してきたお客様には絶対にお酒は出さないようお互いにお知らせしましょう。

昭和四十一年十二月
富士市交通安全
対策委員会

