

川 士 富 報

3 月 号

発行 静岡県庵原郡富士川町役場
 編集 総務課 広報係
 電話 代表 岩淵 3 番
 印刷 望月印刷所 電話 岩淵 304

町の現況

面積	31.09km ²
人口	14,286人
男	7,068人
女	7,218人
世帯数	40,315現在
世帯当り	2,976人
有権者数	39,915現在
	8,704人



※道路建設は……
 写真は県道富士川沿線

40年度 一般会計 一億七千五百余万円

三月定例会会で当初可決

会期三日にわたり、町議七千二百円が可決された。公定例会が開かれ、十一月二十五日には付議する諸八、二十五の両日には中心条例の改正などが審議され、議案である四十年予算案、原案通り可決、決定した。総額一億七千五百余万円。

町、16%の伸びを見込み、一億五千五百余万円を見込んでいたが法人事業の成長を期待するところがある。昨年より再評価年度となつたが、引続き査定額と前年との差を調整し、税率を適用し、工場の設備拡張による償却資産の増、新築家屋の自然増収、国鉄新幹線の納付金増五分などを含み、約千二百五十万円の伸びを見込み、四十九年度は、町、衛生施策は……

町税は歳入の60% 積極的予算を編成

四十九年度は、町、衛生施策は……
 町、衛生施策は……
 町、衛生施策は……



※福祉、衛生施策は……
 写真は町民の集まり

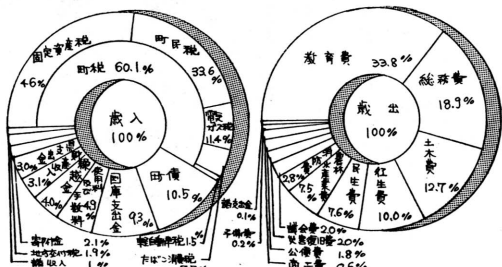
昭和40年度 町歳入歳出予算 総括表

歳入	本年度予算額	前年度予算額	比較	比率
① 町税	105,530	90,882	14,648	60.1%
② 交付金	3,400	4,000	600	19.9%
③ 手数料	5	5	0	0.0%
④ 地方交付金	8,666	7,545	1,121	4.9%
⑤ 国庫補助金	16,307	19,550	3,243	9.3%
⑥ 国庫補助金	5,224	5,606	382	9.0%
⑦ 国庫補助金	5,516	7,396	1,880	3.1%
⑧ 国庫補助金	3,597	4,574	777	2.1%
⑨ 国庫補助金	1	1	0	0.0%
⑩ 国庫補助金	7,000	6,000	1,000	4.0%
⑪ 国庫補助金	1,854	641	1,213	1.1%
⑫ 国庫補助金	18,000	21,000	2,500	10.5%
歳入合計	175,600	167,000	8,600	100

歳出	本年度予算額	前年度予算額	比較	比率
① 職員給与	3,465	3,351	114	2.0%
② 職員旅費	33,254	29,292	3,962	18.9%
③ 職員退職金	13,259	16,727	3,468	17.6%
④ 民生費	17,619	17,162	457	2.6%
⑤ 衛生費	12,185	10,512	1,673	7.5%
⑥ 土木費	1,019	944	75	0.6%
⑦ 教育費	22,379	18,483	3,896	12.7%
⑧ 消防費	4,918	51,622	244	2.8%
⑨ 消防費	59,299	61,414	2,115	33.8%
⑩ 消防費	3,540	996	2,542	2.0%
⑪ 消防費	3,135	2,391	744	1.8%
⑫ 消防費	100	100	0	0.1%
⑬ 消防費	448	464	16	0.2%
歳出合計	175,600	167,000	8,600	100

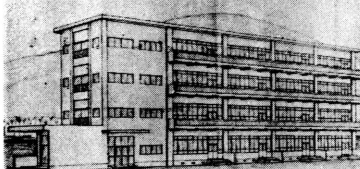
会計別	本年度予算額	前年度予算額
(1) 一般会計	175,600千円	167,000千円
(2) 基金	600	450
(3) 国庫健康保険特別会計	24,492	17,807
(4) 水道事業企業会計	12,905	17,179
合計	213,597	202,476

昭和40年度 町歳入歳出予算図表



重点施策は 文教・福祉・道路に

歳出は、文教・福祉・住居と、消費的経費は九千七百万円を計上し、現行四十万……



※写真は 第一小学校完成予定図
 物件費 物件の値上り……

河川 側溝に ごみをすて ない

火災は人災 同時にして、人の財物を灰じんと化し、……

4月の納税 固定資産税 第1期 軽自動車税 定期



たばこは 町内で買ひましよう

